



FAMEG

{ collection }
2019/20

FAMEG

{ contents }

chairs, armchairs,
rockers,
bar stools, stools,
sofas, lounge chairs, coat racks

krzesła, fotele, bujaki,
stołki barowe, taborety,
sofy, wieszaki

12

tables,
coffee tables
stoły, stoliki kawowe

162

history / historia

6

designers / projektanci

8

finishes / wykończenia

186

index / indeks

197

{ history }

our history

From the very beginning our company was based on an exceptional heritage of a brilliant Viennese inventor, the forefather of beech wood bending, the pioneer in the field of bent furniture production on an industrial scale – Machael Thonet. In 1881, his sons founded the 'Thonet Brothers Factory' in Radomsko, which to this day produces classic Thonet furniture, famous for its style, lightness and exceptional longevity.

Conquering the world

Remarkably comfortable chairs produced in the 19th century by a family company won the hearts of frequent visitors to Viennese cafés and then charmed the whole Europe, winning awards and fame around the world. The most famous enthusiasts and users of these chairs included Johannes Brahms, Charlie Chaplin, Marilyn Monroe, Liza Minnelli and Pablo Picasso. Our company continues this tradition, which since the fifties of the previous century, has operated under the name 'Fameg' which is an abbreviation of 'Fabryka Mebli Giętych' – Bent Furniture Factory.

We are continuously perfecting the production of furniture that was appreciated in all continents. Being the heir of almost 140 yearlong unique technology, we are still developing and currently we are one of the biggest producer of bent wood chairs in Europe and we are among the industry leaders around the world.

Obliged by tradition

Today, the company has over 700 employees and applies advanced technologies, yet as before a century, the priorities remain the same – precision and attention to detail. Owing to a close cooperation with renowned Polish and European designers our chairs and armchairs earn industry recognition by winning international awards and distinctions and, what is more important – admiration among our clients. We are looking into the future with optimism, seeing how the universal and timeless design of Fameg furniture finds itself in classic and modern interiors.

nasza historia

Od samego początku działalność naszej firmy oparta była na niezwykłym dziedzictwie genialnego wiedeńskiego wynalazcy, prekursora gięcia drewna bukowego, pioniera w dziedzinie produkcji mebli giętych na skalę przemysłową - Michaela Thoneta. Jego synowie, w roku 1881, uruchomili w Radomsku zakłady „Bracia Thonet”, produkujące po dziś dzień, klasyczne meble thonetowskie, słynące ze swej stylistyki, lekkości i wyjątkowej długowieczności.

Podbój świata

Produkowane w XIX wieku przez rodzinną firmę niezwykle wygodne krzesła, podbiły serca bywalców wiedeńskich kawiarni, a następnie zachwyciły całą Europę, zdobywając nagrody i rozgłos na świecie. Do najbardziej znanych miłośników i użytkowników należeli między innymi Johannes Brahms, Charlie Chaplin, Marilyn Monroe, Liza Minnelli i Pablo Picasso. Kontynuatorem tej tradycji jest nasza firma, która od lat 50. działa pod nazwą „Fameg”, będącą skrótem od słów „Fabryka Mebli Giętych”.

Nieprzerwanie doskonalimy produkcję mebli, docenionych na wszystkich kontynentach. Będąc spadkobiercami prawie 140 letniej unikalnej technologii, wciąż się rozwijamy i obecnie jesteśmy jednym z największych producentów drewnianych krzesel giętych w Europie oraz należymy do liderów tej branży na świecie.

Tradycja zobowiązuje

Przedsiębiorstwo zatrudnia dziś ponad 700 pracowników i stosuje zaawansowane technologie, jednak tak samo jak przed ponad wiekiem priorytetem pozostaje dla nas staranność rzemiosła, precyzja wykonania i szczególna dbałość o detale. Dzięki ścisłej współpracy z cenionymi polskimi i europejskimi projektantami, nasze krzesła i fotele zyskują uznanie w branży, zdobywając międzynarodowe nagrody i wyróżnienia, a także, co najważniejsze – uznanie naszych klientów. Z optymizmem patrzymy w przyszłość, widząc jak uniwersalne i ponadczasowe wzornictwo mebli Fameg na nowo odnajduje się w klasycznych i nowoczesnych wnętrzach.



2017



2018



2019

{ designers }

Założona przez architektów Dominikę Buck i Pawła Buck, wielokrotnie nagradzana, multidyscyplinarna pracownia projektowa zajmująca się projektowaniem wnętrz, przedmiotów użytkowych oraz identyfikacji wizualnej. Specjalizuje się w opracowywaniu konceptów i strategii dla przestrzeni publicznych dedykowanych przedsięwzięciom gastronomicznym, handlowym i usługowym. Realizuje projekty w Polsce i zagranicą. Projektanci m.in. cukierni Nanan, bistro Dinette, kina Nowe Horyzonty i restauracji Campo, która w 2018 roku otrzymała w Londynie nagrodę za najlepszy projekt wnętrza restauracji na świecie.



BUCK.STUDIO
A multi-disciplinary design studio founded by architects Dominika Buck and Pawel Buck, recognised with numerous awards, offering interior, practical and visual identification design. They specialise in developing concepts and strategies for public spaces intended for catering, trade and services. The studio prepares projects in Poland and abroad. Proud designers of e.g. the Nanan patisserie, the Dinette bistro, and the Campo restaurant – which received a prize for the best restaurant-interior design in the world in London in the year 2018.

Absolwent ASP Warszawa wydziału wzornictwa przemysłowego. Autor wielu serii meblowych sprzedawanych przez największych producentów i dystrybutorów mebli w Polsce i na świecie. Specjalizacja krzesła - mieszkaniowe, restauracyjne, hotelowe, kinowe oraz audytoryjne, w które wyposażonych jest ponad 400 dużych obiektów od filharmonii do hal widowiskowo-sportowych. Laureat wielu nagród. Wartość sprzedanych zaprojektowanych mebli i akcesoriów znacznie przewyższyła 1mln złotych.



Stanisław Charaziak

A graduate of the Warsaw Academy of Fine Arts, with a degree in Industrial Design. Author of many furniture lines sold by the largest furniture producers and distributors in Poland and throughout the world. He specialises in chairs – for home use, restaurants, hotels, cinemas and auditoria. His chairs can be found in over 400 large venues – from philharmonics to sports and entertainment arenas. Recognised with numerous awards. The sales value of the furniture and accessories he has designed has hit the PLN 1 bn mark.

Absolwentka architektury wnętrz (specjalizacja: projektowanie wystaw) i grafiki na warszawskiej Akademii Sztuk Pięknych, oraz exhibition design na Politecnico di Milano. Zajmuje się projektowaniem wystaw, mebli, grafiki użytkowej.



Ewelina Cis

An Interior Architecture (major: exhibition design) and Graphics graduate of the Warsaw Academy of Fine Arts, and an Exhibition Design graduate of the Politecnico di Milano. She offers exhibition, furniture, utility graphics design.

Urodzony w 1972 w Jasie, uczył się Meblarstwa Artystycznego w zakopiańskiej szkole "Kenara", studiował Architekturę Wnętrz na Wrocławskiej ASP. W 1998 tworzył repliki starych mebli. Od 2000 specjalizuje się w projektowaniu mebli przeznaczonych dla produkcji wielkoseryjnych. Współpracował z wieloma polskimi fabrykami. Produkty nagrodzone w wielu kategoriach. Od 2010 projektuje meble we własnym studio "STROOG Design". Od 2013 współpracuje z Fabryką Mebli Giętych FAMEG.



Andrzej Lećkoś

Born in 1972 in Jasło, he majored in Artistic Furniture-Making at the Antoni Kenar Arts Secondary in Zakopane and went on to study Interior Architecture at the Wrocław Academy of Art and Design. In 1998, he was producing replicas of vintage furniture. From 2000 onwards, he has been focussing on designing furniture for mass production. He collaborated with numerous Polish factories. His products have been recognised with awards in multiple categories. Since 2010, he has been designing furniture in his own "STROOG Design" practice. Has been cooperating with Bentwood Furniture Factory FAMEG since 2013.

Projektant, architekt wnętrz - urodzony w 1986r w Radomiu, design to tworzenie rzeczywistości na nowo. W projektowaniu stara się zachować złote proporcje nad formą i funkcją. Jest absolwentem Wydziału Wzornictwa Akademii Sztuk Pięknych w Warszawie. W Warszawie prowadzi swoje studio projektowe Mitek Design zajmujące się projektowaniem produktu oraz wnętrzami.



Michał Mitek

Designer and interior architect. Born in 1996 in Radom, he recreates reality through design. Tries to maintain the divine proportion between form and function. After obtaining a degree in Industrial Design from the Warsaw Academy of Fine Arts, he chose Warsaw as the location of his design practice Mitek Design, where he offers product and interior design.

Jesteśmy studium projektowym zajmującym się projektowaniem produktu. Realizujemy projekty z obszarów szeroko pojętego wyposażenia domu i nie tylko. Pracujemy w różnych technologiach oraz materiałach m.in.: w drewnie, konglomeracie, tworzywach. Projektujemy były większe gabarytowo takie jak wanny czy kolekcje mebli oraz drobniejsze – uchwyty czy odświeżacze łazienkowe. Interesują nas różne zjawiska i działania – od nowych technologii i materiałów po tradycyjne rzemiosło. Bliska jest nam estetyka prostoty. Wyznajemy zasadę, aby zaprojektowane przedmioty nie były sezonowe, nie podlegały modom i pozostały niezmiennie funkcjonalne i atrakcyjne pomimo upływu czasu.



MOWO Studio

We are a product design studio. We do projects in broadly understood home equipment. We work with various technologies and materials, for example wood, composite stone, plastics. We design bulky objects, such as bath tubs, furniture collections, as well as smaller ones – handles, bathroom air-fresheners. We are interested in different phenomena and activities, ranging from new technologies and materials to traditional crafts. We swear by simplicity. It is our ambition for our designs not to age, but preserve their appeal and functionality despite the passage of time.

Muka Design Lab to wielokrotnie nagradzane studio z Kraju Basków, zajmujące się wzornictwem przemysłowym i specjalizujące się w projektowaniu produktów z charakterem – mebli, towarów konsumenckich i wnętrza. Studio powstało w 2011 r., jego założycielami są Laxmi Nazabal i Lucas Abajo. Oboje ukończyli z wyróżnieniem Projektowanie Produktu MDES na uniwersytecie w Coventry. Laxmi jest równocześnie absolwentką kierunku sztuk pięknych, co wzbogaca ich projekty o tworcze rozwiązania, barwy i estetykę. Z kolei Lucas, który jest absolwentem inżynierii, wnosi do projektów strukturę, formę i kształt, co owocuje zrównoważonymi projektami, będącymi w harmonii z otoczeniem. Ich projekty pojawiały się w Architectural Design, Fast Company, Archi Expo, Archi Expo, Dezeen czy El Pais, były wystawiane na międzynarodowych targach projektowych, od Mediolanu po Los Angeles, oraz wyróżniane nagrodami, takimi jak ReD dot Design award 2015. Produktem codziennego użytku nadają osobowość, od konceptu do gotowego wyrobu.



Muka Design Lab

Muka Design Lab is an award winning industrial design studio from the Basque Country in Spain that specializes in product design to create furniture, consumer goods and interiors with character. The studio was created in 2011 by Laxmi Nazabal and Lucas Abajo, they both graduated with honors in 2006 in MDES Product Design at Coventry University. Laxmi graduated also in Fine Arts brings creativity, color and aesthetic to their projects and Lucas who has a degree in Engineering brings structure, form and shape to create balanced designs, that reflect harmony with their surroundings. Their work has proudly been featured in Architectural Design, Fast Company, Archi Expo, Dezeen or El Pais, exhibited at international design expos from Milan to Los Angeles and awarded with different design prizes such as ReD dot Design award 2015. They take everyday products and give them personality from concept to reality.

Obaj ukończyli Wzornictwo Przemysłowe na Uniwersytecie Artystycznym w Poznaniu, dziś pracują w macierzystej Uczelni. Od 2014 prowadzą studio PAWIAK & STAWARSKI, realizując projekty z zakresu wzornictwa, projektowania mebla, grafiki, wnętrza i wystaw. W pracy łączą różne temperatury oraz indywidualne doświadczenia. Ich projekty wyróżnia oryginalność, stosowanych rozwiązań oraz dopracowanie funkcji i detalu. Za swoją pracę zostali wielokrotnie nagrodzeni w kraju i za granicą.



Bartłomiej Pawlak, Łukasz Stawarski

Both graduated from the University of the Arts in Poznań with a degree in Industrial Design and have stayed on as academic staff at their alma mater. Owners at the PAWIAK & STAWARSKI studio, they produce projects in industrial design, furniture design, graphics, interiors and exhibitions. In their work, they combine different personalities and individual experiences. Their projects are set apart by the originality of their solutions and great attention to function and detail. They have received numerous awards for their work both in Poland, and abroad.

Absolwentka Państwowego Liceum Sztuk Plastycznych im. Antoniego Kenara w Zakopanem – kierunek Meblarstwo Artystyczne i Wydziału Wzornictwa i Architektury Wnętrz Akademii Sztuk Pięknych we Wrocławiu. Projektantka zajmuje się przede wszystkim projektowaniem wzornictwa, identyfikacją wizualną, aranżacją wnętrz, wystawiennictwem, scenografią, projektowaniem tkanin, odzieży, elementów wyposażenia wnętrz oraz malarstwem. Dba o to, by niepowtarzalne walory estetyczne szyły w parze z oryginalnymi rozwiązaniami funkcjonalnymi. Projektuje meble do produkcji seryjnej. Prowadzi autorskie wykłady i warsztaty projektowe z uwzględnieniem recyklingu i upcyklingu. Posiada autorską kolekcję siedzisk PEKALA DESIGN, która łączy nowość, tradycję i ekologię. Meble wystawiane były na licznych wystawach w kraju i zagranicą.



Małgorzata Pękala

A former student of the the Antoni Kenar Arts Secondary in Zakopane, where she majored in Artistic Furniture-Making, and a graduate of the Industrial Design and Interior Architecture at the Wrocław Academy of Art and Design. The designer handles industrial design, visual identification, interior designer, exhibition design, stage design, fabrics & fashion design, interior equipment design and painting. She is careful for the outstanding aesthetic qualities to match the original functional solutions. She designs furniture for mass production. She also conducts original design lectures and workshops, including recycling and upcycling. The author of a collection of seats PEKALA DESIGN, which combines modernity, tradition and ecology. Her furniture was featured at numerous exhibitions in Poland and abroad.





arch A-1801
H 810 H 560 H 490 H 480



arch B-1801
H 810 H 580 H 560 H 480 H 690

arch



hips A-1802

hips



hips A-1802
H 800 H 520 H 490 H 460

hips A-1802
H 800 H 520 H 490 H 470



hips A-1802/1
H 800 H 520 H 490 H 470

hips

| hips design: Pawlak & Stawarski |



hips B-1802
h 770 h 650 h 640 h 400

hips B-1802/1
h 770 h 650 h 640 h 420



hips B-1802
h 770 h 650 h 640 h 420



hips B-1802

// 17

nopp

| nopp design: BUCK-STUDIO |



nopp A-1803
h 795 h 500 h 440 h 460



nopp BB-1803
h 755 h 565 h 590 h 400 h 610



nopp B-1803/1
h 790 h 520 h 550 h 480 h 670



nopp BST-1803
h 985 h 470 h 430 h 750





rino / lava

rino design: MOWO Studio / lava design: STROOG Andrzej Łętkoś



rino B-1622
H 825 H 590 H 690 H 460 H 655



lava A-1807
H 855 H 565 H 510 H 480

lava B-1807
H 855 H 600 H 530 H 490 H 685

polar



polar B-1806
H 710 H 700 P 920 H 420



polar BB-1806
H 710 H 700 P 1680 H 420

montana

montana design: STROOG Andrzej Leckóś



montana BB-1430
H 810 H 800 H 1370 H 410 H 590



montana B-1430
H 810 H 800 H 680 H 410 H 590

snug



snug A-1515/1
H 400 H 800 P 800 h 400



snug B-1515/2
H 750 H 800 P 800 h 400



snug B-1515/3
H 750 H 800 P 800 h 400

nod

| nod design: Pawlak & Stawarski |



nod A-1620
H 835 H 535 P 430 H 460



nod A-1620/1
H 835 H 535 P 430 H 470



nod B-1620/1
H 810 H 705 P 640 H 430





nod BST-1620/2, nod BST-1620



nod BST-1620
h 750 h 500 h 450 h 750

nod BST-1620/2
h 1050 h 510 h 475 h 780

nod



kos A-1621

kos



kos A-1621
H 820 H 560 P 445 H 460



kos B-1621
H 820 H 560 P 555 H 460 H 665

ronda / malibu

| ronda / malibu design: STROOG, Andrzej Łękoś |



ronda A-1702
H 850 H 520 P 480 H 460



malibu A-1506
H 820 H 540 P 495 H 490

malibu A-1506
H 820 H 540 P 495 H 460





cleo A-1602



cleo A-1601
h 885 h 530 h 440 h 480

cleo A-1602
h 885 h 530 h 440 h 460

cleo

cleo

cleo design: STROOG Andrzej Łętkoś



cleo A-1603
h 905 h 530 h 455 h 480



cleo A-1604
h 890 h 530 h 450 h 490



cleo A-1605
h 890 h 530 h 440 h 480



cleo BST-1603
h 865 h 480 h 470 h 760



cleo BST-1605
h 865 h 480 h 470 h 760



teba / sara / torino



teba A-1606
h 815 h 525 h 470 h 470

sara A-1607
h 815 h 525 h 470 h 470



torino A-1610
h 870 h 480 h 450 h 480



finn BST-1609/75

finn



finn A-1609
H 790 H 480 P 430 H 490



finn BST-1609/75
H 750 H 425 P 485 H 750



finn BST-1609/61
H 630 H 425 P 485 H 630



finn T-1609/46
H 460 H 390 P 440 H 460



finn T-1609/33
H 330 H 340 P 375 H 330

lennox

| lennox design: STROOG, Andrzej Lęčkoś |



lennox A-1405
H 850 H 540 H 475 H 470



lennox B-1405
H 850 H 540 H 550 H 470 H 660

arcos



arcos A-1403
H 880 H 525 H 530 H 475



arcos B-1403
H 880 H 525 H 520 H 460 H 620



arcos B-1403
H 880 H 525 H 520 H 475 H 620



arcos BST-1403
H 1110 H 510 H 480 H 770



class / hoga

| hoga design: Mowo Studio |



class A-0955
H 880 H 540 P 465 H 490



class B-0955
H 880 H 540 P 575 H 460 H 700



class BST-0955
H 1030 H 505 P 435 H 780



hoga A-1320
H 830 H 500 P 445 H 460



hoga B-1320
H 830 H 500 P 560 H 480 H 640



hoga BST-1320
H 950 H 495 P 460 H 650



class BST-0955

harry

| harry design: Charaziak Design |



harry A-0139
H 890 H 520 P 420 H 460



harry B-0139
H 890 H 520 P 535 H 460 H 640



harry BST-0139
H 1140 H 500 P 440 H 770



harry B-1003/2
H 790 H 670 P 650 H 410 H 565





fame A-0620
H 820 H 560 F 440 H 460



fame B-0620
H 815 H 550 F 580 H 480 H 675



fame

fjord / uma

— fjord design: Mowo Studio / uma design: Ewelina Cis —



fjord A-1319

h 850 h 530 h 510 h 460



fjord B-1319

h 850 h 520 h 595 h 480 h 700



fjord BST-1319

h 1090 h 540 h 505 h 760



uma A-1505

h 870 h 545 h 410 h 510



stream / base

| stream design: Charaziak Design |



stream A-0448
H 890 H 510 H 425 H 460



stream A-0448/N
H 890 H 510 H 390 H 500



stream BST-0448
H 1100 H 520 H 425 H 750



base A-0707
H 870 H 530 H 460 H 490



base BST-0707
H 1040 H 510 H 430 H 750



akka A-0336
H 840 H 505 H 410 H 490



akka BST-0336
H 1095 H 540 H 495 H 740



akka

stick / 5910



stick A-0537
H 870 H 460 P 460 H 485



5910 A-5910
H 850 H 490 P 435 H 460



5910 BST-5910
H 1040 H 440 P 410 H 780

wand



wand A-1102/1
H 860 H 500 H 510 H 490



wand B-1102/1
H 870 H 530 H 570 H 460 H 690



wand BST-1102/1
H 1075 H 460 H 480 H 750



wand S-1102/1
H 850 H 540 H 1220 H 490 H 670



wand BJ-1102/1
H 870 H 765 H 540 H 490 H 690



cosy B-1404
H 830 H 580 P 555 H 455 H 700

cosy B-1404
H 830 H 580 P 555 H 475 H 700

COsy



pollo B-1224
H 880 H 580 P 580 H 480 H 685



apollo A-1228
H 870 H 590 P 415 H 480



apollo B-1228
H 870 H 590 P 590 H 480 H 695

pollo / apollo



tulip 1 A-9608
H 820 H 535 F 445 H 480



tulip 1 B-9608
H 820 H 550 F 535 H 480 H 685



tulip 1 BST-9608
H 1140 H 545 F 470 H 800

tulip 1

tulip 2 / tulip 3



tulip 2 A-9608/1
H 820 H 535 H 445 H 480



tulip 2 B-9608/1
H 820 H 550 H 560 H 480 H 685



tulip 2 BST-9608/1
H 1140 H 545 H 470 H 800



tulip 3 A-0031
H 820 H 540 H 430 H 460



tulip 3 B-0031
H 820 H 540 H 530 H 480 H 680



tulip 3 BST-0031
H 1140 H 550 H 440 H 800

solid



solid A-9449
H 835 H 510 F 450 H 460



solid A-9449/1
H 835 H 510 F 450 H 490



solid B-9449
H 835 H 510 F 530 H 460 H 665



solid B-9449
H 835 H 510 F 530 H 490 H 665



solid B-9449/1
H 835 H 510 F 530 H 490 H 665



solid BST-9449
H 1090 H 465 F 450 H 750



avola A-1411
H 855 H 540 H 480 H 490



avola BST-1411
H 1065 H 515 H 440 H 780

| avola design: STROOG-Andrzej Lećkoś |

avola



amada BST-1412

alora / amada



alora A-1412
H 855 H 540 P 495 H 490



alora BST-1412
H 1065 H 515 P 450 H 790



amada A-1413
H 855 H 540 P 480 H 490



amada BST-1413
H 1075 H 515 P 440 H 780



shell B-1234
H 680 H 640 H 660 H 410 H 500

shell



shell B-1234



ufo BST-9972/75
H 750 H 410 H 410 H 750



ufo BST-9972/61
H 650 H 410 H 410 H 650



ufo T-9972/46
H 460 H 410 H 410 H 460

ufo



wave BST-0506
H 750 H 340 H 340 H 750



square BST-0515/1
H 800 H 340 H 340 H 800



conran BST-0461
H 780 H 380 H 380 H 780



wave / square / conran



ginko A-1315
H 830 H 370 H 405 H 460

ginko BST-1315
H 1120 H 455 H 405 H 750

ginko

ray



ray A-1209
h 835 h 530 H 450 h 500



ray B-1209
h 835 h 530 H 555 h 500 h 660



ray BST-1209
h 770 h 380 H 450 h 770



ray BST-1209/1
h 900 h 460 H 390 h 770



joy



joy A-9731
H 820 H 525 H 515 H 460



joy A-9731/12
H 820 H 525 H 515 H 460



joy A-9731/?
customer design / wzór klienta



joy B-9731/12
H 820 H 525 H 515 H 460 H 680



joy BST-9731/12
H 1090 H 485 H 420 H 780

goodluck / tari



goodluck A-0935
H 870 H 535 P 480 H 460



tari A-0501
H 795 H 535 P 445 H 465



tari A-0501/4
H 210 H 410 P 315 H 210



tari A-0501/8
H 210 H 410 P 575 H 210

puppy / cortina / laser

| cortina / laser design: STROOG-Andrzej Łękoś |



puppy A-9349
h 760 h 470 h 430 h 460



cortina A-1701
h 875 h 545 h 430 h 460

laser A-1511
h 800 h 520 h 440 h 460



venus BJ-0321
H 1030 H 960 H 565 H 520 H 655

venus

nino / kiddy

| nino design: MOVVO Studio |



nino MDK-1710
H 520 H 330 H 300 H 275



nino BST-1710
H 740 H 415 H 380 H 500



kiddy MDT-9970
H 760 H 485 H 485 H 505

certificate / certyfikat
BS EN 14988-1&2:2006 + A1:2012
BS EN 71-3:2013

nino



nino STK-1710
□ 510 □ 670 □ 670



nino SK-1710
□ 460 □ 365 □ 790



nino MDT-1710
□ 540 □ 185 □ 1030







↑ malibu, A-1506
Restaurant / Restauracja 14th LANE, Bukareszt; design: Yellow Office; photo / fot. Cosmin Dragomir

fame A-0620

Restaurant / Restauracja Emalia Zabłocie, Kraków; photo / fot. Marta Sputo



stick, fame, 18, A-0537, A-0620, A-18

Restaurant / Restauracja Emalia Zabłocie, Kraków; photo / fot. Marta Sputo



uma, stick, A-1505, A-0537

PASIBUS Posnania Gallery / PASIBUS Galeria Posnania, Poznań;
design: CUDO Grupa Projektowa; photo / fot. Kamil Sypień





↑ **uma, stick, A-1505, A-0537**
PASIBUS Fashion Outlet, Wrocław; design: CUDO Grupa Projektowa; photo / fot. Kamil Sypień





finn, A-1609

Restaurant / Restauracja Yeżyce Kuchnia, Poznań; design: Adam Wierciński, Agnieszka Owsiany; photo / fot. PION Studio

solid, stick, A-9449, A-0537

Cafe / Kawiarnia Paper Concept, Poznań; design: 370 studio & Dembowska Jagiełło



solid, A-9449, BST-9449

M15 Restaurant & Bar & Sauny, Sopot; design: Studio Turbo





Nr	Piwo	STYL	WYMIAR
1	BIRDANT CTRA	AMBER IPA -BARANT-	10/12
2	LET'S Cook	COLE DO WIAŁO -DUP- DUP- DUP-	11/14
3	MISTY	GENUINE IPA	11/14
4	KINGS OF THE SUN	NEW ZEALAND IPA -RADOGA-	12/15
5	Hula Hop	-Rie- -Rie-	11/14
6	SALAMANT ER	IPA -St. Miodzio-	10/13
7	ART+9	GENUINE NEIPA -St. Miodzio-	11/14
8	Legenda Krola	RJ5 -placzkowy-	21/28



fjord, A-1319

Jan Olbracht Old Town Brewery, Browar Staromiejski Jan Olbracht, Toruń



shell, B-1234

Parle Patisserie, Poznań; design: JAGODY Studio;
photo / fot. Weronika Trojanowska



shell, B-1234
Etno Cafe Forum, Gdańsk





↑ **uma, A-1505**
Avena by Artery Hotels, Kraków; design: Grycaj Design, Iliard Architecture & Project Management





cosy, alora, B-1404, B-1412
Restaurant / Restauracja Nova Resto Bar, Kraków



nopp, B-1803, BST-1803
Restaurant / Restauracja Surfer, Wrocław



nopp, A-1803, B-1803
Restaurant / Restauracja Opasły Tom Kregliccy,
Warszawa; design: Buck Studio;
photo / fot. PION Studio







diana B-0253

diana



diana A-0253
H 945 H 500 P 420 H 480



diana B-0253
H 945 H 585 P 590 H 480 H 670



diana BST-0253
H 1215 H 530 P 420 H 780

berg / elegant / rar / egon

| egon design: Charaziak Design |



berg B-0411
H 740 H 550 H 530 H 490 H 730



elegant B-9633
H 780 H 540 H 560 H 490 H 760



rar B-0022/1
H 750 H 505 H 660 H 470 H 640



egon B-9744
H 820 H 590 H 690 H 490 H 700



cube / skip / arc



cube B-1523
h 710 h 560 h 570 h 470 h 660

skip B-1524
h 710 h 560 h 570 h 470 h 660



arc B-0810
h 750 h 630 h 600 h 480 h 710

comfy / simple



comfy A-423
H 900 H 585 P 460 H 480

comfy BST-423
H 1115 H 490 P 440 H 780

comfy BST-423/2
H 780 H 430 P 430 H 780



simple A-9456
H 830 H 470 P 430 H 480

simple BST-9456
H 1105 H 465 P 435 H 760

bistro 1 / bistro 2



bistro 1 A-9907/2
h 860 h 525 h 450 h 480



bistro 1 BST-9907/2
h 1100 h 540 h 470 h 760



bistro 2 A-9907
h 860 h 525 h 450 h 480



bistro 2 BST-9907
h 1100 h 540 h 460 h 760

flat / edgy



flat A-0811
H 875 H 520 H 480 H 480



flat BST-0811
H 1190 H 545 H 470 H 800



edgy A-1107
H 830 H 510 H 430 H 480



edgy BST-1107
H 1145 H 530 H 470 H 800



oval / ludwig



oval A-0951
H 965 H 545 P 470 H 480



ludwig A-9702/1
H 950 H 610 P 470 H 500



ludwig B-9702/1
H 950 H 610 P 570 H 500 H 705



ludwig BST-9702/1
H 1260 H 530 P 480 H 790

royal / reno



royal A-9866/3
h 970 h 550 h 455 h 480



reno A-0133/1
h 900 h 560 h 475 h 510

reno B-0133/1
h 900 h 560 h 580 h 500 h 705

pub / chili / twirl / soul



pub A-0014
h 900 h 555 h 465 h 460



pub BST-0014
h 1120 h 490 h 460 h 780



chili A-1302
h 860 h 540 h 470 h 480



twirl A-9204/102
h 800 h 470 h 470 h 480



soul A-0728
h 860 h 535 h 460 h 480

windsor / country / roll



windsor A-372
H 900 H 470 H 450 H 460



windsor B-372
H 970 H 510 H 560 H 460 H 665



country A-9008
H 870 H 535 H 450 H 460



roll BST-9336
H 780 H 340 H 340 H 780



roll T-9336
H 515 H 330 H 330 H 515



roll BST-9336



novo



novo A-9610
H 870 H 475 H 420 H 490

novo A-9610/1
H 870 H 475 H 420 H 490



novo B-9610/1
H 870 H 520 H 520 H 490 H 710

novo BST-9610/1
H 1090 H 510 H 450 H 780

emil / capitan / preria

| emil design: Charaziak Design |



emil B-9921/4
H 890 H 760 H 670 H 460 H 640



capitan B-9437
H 770 H 595 H 595 H 490 H 725

preria BJ-9340
H 1110 H 860 H 600 H 520 H 740

egon / sean



egon S-9744
H 960 H 600 H 1275 H 480 H 710



sean S-0807
H 915 H 550 H 1180 H 490 H 690





novo, A-9610, BST-9610
Hard Rock Cafe, Wrocław





↑
novo, A-9610, BST-9610
Hard Rock Cafe, Wrocław

bistro 2, A-9907

Jan Olbracht Old Town Brewery, Browar Staromiejski Jan Olbracht, Toruń; design: 370 Studio



bistro 2, BST-9907

Jan Olbracht Old Town Brewery, Browar Staromiejski Jan Olbracht, Toruń; design: 370 Studio







alora, BST-1412
Nadwiślańska Resto&Vodka Bar, Kraków; photo / fot. Paweł Sarota

alora, avola, A-1412, BST-1412, A-1411

Office / Biuro Kantar TNS, Warszawa; design: Tétris Poland



ufo, BST-9972/75, BST-9972/61

Restaurant / Restauracja Lepione, Wrocław; design: CUDO Grupa Projektowa







novo, A-9610

Restaurant / Restauracja Plac Nowy 1, Kraków; design: Double Design; photo / fot. Bartłomiej Senkowski

skip, cleo, B-1524, A-1605

Avena by Artery Hotels, Kraków;

design: Grycaj Design, Iliard Architecture & Project Management





↑ **cube, shell, B-1523, B-1234**
Parle Lounge & Patisserie, Poznań; design: JAGODY Studio; photo / fot. Weronika Trojanowska





18



18 A-18
H 880 H 540 P 420 H 490

18 B-18
H 880 H 610 P 560 H 460 H 695



18 BST-18
H 1090 H 535 P 430 H 750



811



811 A-811
H 805 H 540 P 455 H 460



811 A-811/1
H 805 H 540 P 455 H 490



811B-811
H 805 H 540 P 510 H 490 H 695

811



4 / 31



4A-4
H 880 H 570 P 400 H 460



31A-31
H 875 H 540 P 450 H 460

14 / 16



14 A-14
H 880 H 540 F 410 H 460



16 A-16
H 880 H 520 F 410 H 460

16 B-16
H 880 H 620 F 550 H 490 H 700



9 / 10 / 8033



9 B-9 H 835 H 600 H 600 H 490 H 700 **9 B-9/1** H 835 H 600 H 600 H 490 H 700 **9 B-9/2** H 800 H 600 H 600 H 480 H 650



10 A-10 H 885 H 535 H 440 H 490 **10 B-10** H 885 H 615 H 530 H 490 H 695 **8033 B-8033** H 865/1020 H 650 H 530 H 430/600 H 670/830

1260 / 8139 / 8526 / 9817



1260 A-1260
H 820 H 470 P 425 H 490



1260 BST-1260
H 1060 H 500 P 465 H 750



8139 A-8139
H 880 H 540 P 410 H 460



8526 A-8526
H 880 H 540 P 400 H 490



9817 A-9817
H 880 H 490 P 400 H 490



8810



8810 A-8810/1
H 845 H 470 H 430 H 490



8810 A-8810/2
H 830 H 470 H 460 H 460



8810 BST-8810/1
H 1040 H 530 H 460 H 750



8810 BST-8810/2
H 1060 H 515 H 460 H 780



0246 / 56 / 0919 9607 / 8145



0246 A-0246
h 890 h 475 h 425 h 460



56 A-56
h 860 h 480 h 400 h 460



0919 A-0919
h 845 h 455 h 400 h 460



9607 A-9607
h 870 h 480 h 400 h 490



8145 A-8145/14
h 870 h 450 h 440 h 460



165



165 A-165
h 775 h 470 h 415 h 490



165 B-165
h 770 h 490 h 550 h 460 h 700



165 BST-165
h 1060 h 510 h 550 h 750 h 960



8223 / 788



8223 A-8223
h 840 h 460 h 430 h 460



788 A-788 FAN
h 795 h 485 h 450 h 490

788 BST-788 FAN
h 1060 h 495 h 460 h 780

788 A-788 VERT
h 795 h 485 h 450 h 460

1406 / 225



1406 A-1406
h 870 h 470 h 465 h 460



1406 B-1406
h 870 h 480 h 540 h 490 h 660



225 A-225
h 785 h 455 h 440 h 490



225 BST-225
h 1070 h 490 h 430 h 750



9739 / 302



9739 T-9739/46
H 460 H 370 H 370 H 460



9739 BST-9739/61
H 640 H 370 H 370 H 640



9739 BST-9739/80
H 800 H 370 H 370 H 800



302 BST-302/75
H 750 H 450 H 450 H 750

0542 / 9451 / 1110



0542 A-0542
H 790 H 480 P 450 H 490



0542 B-0542
H 740 H 470 P 550 H 460 H 720



9451 B-9451
H 760/915 H 500 P 620 H 470/625 H 660/815



1110 B-1110
H 750 H 460 P 550 H 460 H 700





9816 BJ-9816

9816



9816 BJ-9816
H 1010 H 1030 H 520 H 500 H 640



9816 BJ-9816
H 1010 H 1030 H 520 H 550 H 640

8 / 9955 / 9956



8 P-8
I 1845 Y 270 Y 445



9955 P-9955
I 300 Y 320



9956 P-9956
I 290 Y 400

8816 / 16 / 0428



8816 P-8816
I 1790 Y 570 Y 570



16 P-16
I 1850 Y 600 Y 600



16 P-16/2204
I 1850 Y 600 Y 600



0428 P-0428
I 1820 Y 730 Y 730

6653



6653 S-6653/L
H 860 H 580 H 1160 H 440 H 670



6653 S-6653/16
H 860 H 580 H 1170 H 445 H 675

garten 4



garten 4 GA-4
H 845 H 570 H 430 H 460



garten 4 GST-4
P 770 P 780 P 1100





8810, 1110, A-8810/2, B-1110

Restaurant / Restauracja Mamizza, Bukareszt; design: Yellow Office;
photo / fot. Vladimír Mindru









9739, BST-9739/80

Bistro Bene by Tomasz Leśniak, Kraków; design: Grycaj Design;
photo / fot. Bartłomiej Senkowski





9607, A-9607

Bagatelka Recreation and Hotel Center / Centrum Rekreacyjno-Hotelowe Bagatelka, Międzyzdroje



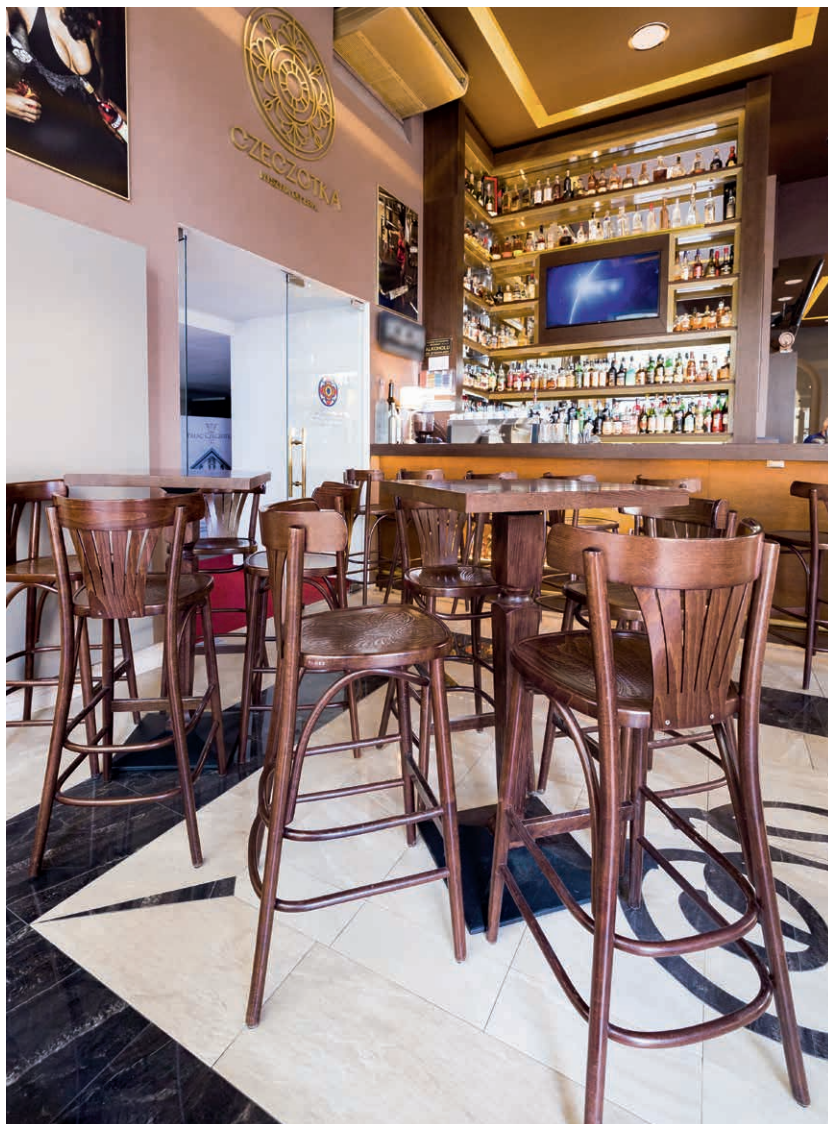


↑ 9, diana, B-9/2, A-0253
Restaurant / Restauracja Mozaika Resto Bar, Hotel Apis, Kraków; design: Grycaj Design



788, BST-788 FAN

Czczotka Cocktail Bar, Kraków; design: IPR Development Magdalena Dirbach, Beata Kozłowska;
photo / fot. Jarosław Florek



811, B-811

Yeżyce Kuchnia, Poznań; design: Adam Wierciński,
Agnieszka Owsiany; photo / fot. PION Studio





788, A-788/FAN, BST-788/FAN

Nadwiślańska Resto & Vodka Bar, Kraków; photo / fot. Paweł Sarota

Sample list of coffee tables with metal / metal-wooden bases
Przykładowe zestawienia stolików na metalowych / metalowo-drewnianych podstawach



basic

metal

metal + beech wood / metal + drewno bukowe
metal + oak wood / metal + drewno dębowe



basic ST-1911/1
□ 730 □ 390 □ 390
maximum table top size:
maksymalny rozmiar blatu:
Ø 800



basic ST-1912/1
□ 730 □ 490 □ 490
maximum table top size:
maksymalny rozmiar blatu:
Ø 900



basic ST-1911/2
□ 730 □ 390 □ 390
maximum table top size:
maksymalny rozmiar blatu:
Ø 800



basic ST-1912/2
□ 730 □ 490 □ 490
maximum table top size:
maksymalny rozmiar blatu:
Ø 900



basic ST-1913/1
□ 730 □ 390 □ 390
maximum table top size:
maksymalny rozmiar blatu:
800x800



basic ST-1914/1
□ 730 □ 490 □ 490
maximum table top size:
maksymalny rozmiar blatu:
900x900



basic ST-1913/2
□ 730 □ 390 □ 390
maximum table top size:
maksymalny rozmiar blatu:
800x800



basic ST-1914/2
□ 730 □ 490 □ 490
maximum table top size:
maksymalny rozmiar blatu:
900x900



basic ST-1915/1
□ 730 □ 490 □ 740
maximum table top size:
maksymalny rozmiar blatu:
1600x900



basic ST-1915/2
□ 730 □ 490 □ 740
maximum table top size:
maksymalny rozmiar blatu:
1600x900

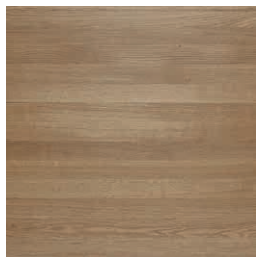
Table tops / Blaty

Solid wood tabletops / Blaty z litego drewna // available thickness / dostępne grubości: 40 mm

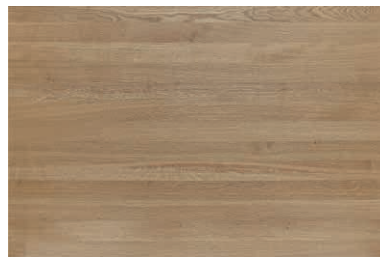
oak wood / drewno dębowe



available dimensions / dostępne wymiary:
Ø 600, Ø 700, Ø 800, Ø 900



available dimensions / dostępne wymiary:
600x600, 700x700, 800x800, 900x900



available dimensions / dostępne wymiary:
700x600, 800x600, 1200x700, 1200x800

beech wood / drewno bukowe



available dimensions / dostępne wymiary:
Ø 600, Ø 700, Ø 800, Ø 900



available dimensions / dostępne wymiary:
600x600, 700x700, 800x800, 900x900



available dimensions / dostępne wymiary:
700x600, 800x600, 1200x700, 1200x800

Table tops / Blaty

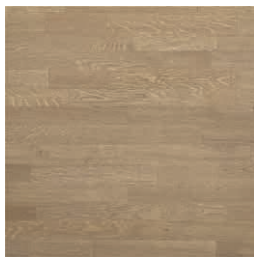
Finger-joined solid wood tabletops / Blaty z litego drewna klejonego na mikrowczep

// available thickness / dostępne grubości: 28 mm, 40 mm

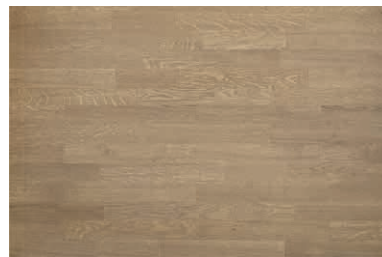
oak wood / drewno dębowe



available dimensions / dostępne wymiary:
Ø 600, Ø 700, Ø 800, Ø 900, Ø 1000, Ø 1200



available dimensions / dostępne wymiary:
600x600, 700x700, 800x800, 900x900

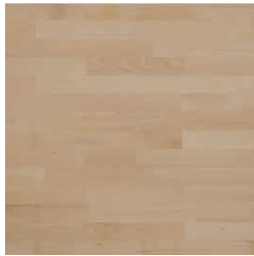


available dimensions / dostępne wymiary:
700x600, 800x600, 1200x700, 1200x800

beech wood / drewno bukowe



available dimensions / dostępne wymiary:
Ø 600, Ø 700, Ø 800, Ø 900, Ø 1000, Ø 1200



available dimensions / dostępne wymiary:
600x600, 700x700, 800x800, 900x900



available dimensions / dostępne wymiary:
700x600, 800x600, 1200x700, 1200x800

Natural veneer tabletops / Blaty z okleiny naturalnej // available thickness / dostępne grubości: 18 mm, 35 mm

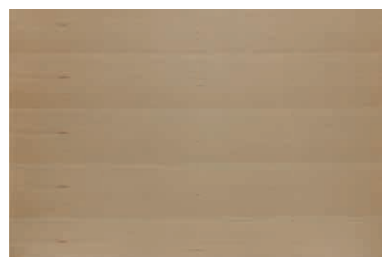
oak wood / drewno dębowe



available dimensions / dostępne wymiary:
Ø 600, Ø 700, Ø 800, Ø 900



available dimensions / dostępne wymiary:
600x600, 700x700, 800x800, 900x900

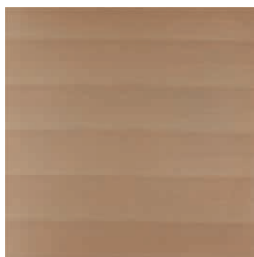


available dimensions / dostępne wymiary:
1200x800, 1200x900

beech wood / drewno bukowe



available dimensions / dostępne wymiary:
Ø 600, Ø 700, Ø 800, Ø 900



available dimensions / dostępne wymiary:
600x600, 700x700, 800x800, 900x900



available dimensions / dostępne wymiary:
1200x800, 1200x900

hey

| hey design: Pawlak & Stawarski |



hey ST-1711
□ 730 □ 700/800 □ 700/800



hey STK-1711
□ 510 □ 600/700 □ 600/700



hey ST-1712
□ 730 □ 700/800 □ 700/800



hey STK-1712
□ 510 □ 600/700 □ 600/700

hey



hey ST-1713
□ 730 □ 700/800 □ 700/800



hey STK-1713
□ 510 □ 600/700 □ 600/700



hey ST-1714
□ 730 □ 700/800 □ 700/800



hey STK-1714
□ 510 □ 600/700 □ 600/700



candy

| candy design: Pawlak & Stawarski |



candy STK-1804
□ 540 □ 600 □ 500



candy STK-1805
□ 440 □ 600 □ 600

nod



1620 STB-1620
□ 1100 □ 565 □ 515



nod STK-1620
□ 400 □ 700 □ 800

lennox

| lennox design: STROOG, Andrzej Lęckoś |



lennox ST-1405
□ 750 □ 950 □ 1600/2000/2400



riva



riva ST-1612

□ 760 □ 850 □ 1300/1700/2100

sierra



sierra ST-1613
□ 760 □ 850 □ 1400/1900/2400/2900



teba ST-1606

teba



teba ST-1606

□ 760 □ 900 □ 1600/2000/2400

arcos

| arcos design: STROOG Andrzej Leckoś |



arcos STK-1403
□ 500 □ 720 □ 1100

arcos ST-1403
□ 760 □ 900 □ 1600/1800, 1600/1950/2300, 1800/2200/2600

llow



llow ST-1275

□ 770 □ 1000 □ 1600/2600, 1800/3000

ellipse



ellipse ST-0931
□ 750 □ 1000 □ 1000/1450/1900

senales



senales ST-1703
□ 760 □ 1150 □ 1150/1550



senales ST-1703
□ 760 □ 850 □ 1400/1900

pej / bow / bar / rest

| pej design: Pękala Design |



pej STK-1034
□ 470 □ 800 □ 800



bow ST-0922
□ 760 □ 800 □ 800



bar ST-9345/2
□ 750 □ 700, 800, 900 □ 700, 800, 900, 1200



rest ST-9345/4
□ 750 □ 800, 900 □ 800, 900, 1200, 1500

cortina



cortina ST-1701
□ 760 □ 850 □ 850



cortina ST-1701
□ 760 □ 900 □ 1600/2000/2400

diana

| diana design: Charaziak Design |



diana ST-1277

□ 750 □ 1100 □ 1800/2250/2700

puf / 9717 / 9718 / 9006 0006 / 9744 / 0258



puf STK-1311
□ 620 □ 850 □ 850



9717 ST-9717
□ 750 □ 800 □ 800



9718 ST-9718
□ 750 □ 800 □ 800



9006 ST-9006
□ 700 □ 800 □ 800



0006 ST-0006
□ 700 □ 800, 1050 □ 800, 1050



9744 ST-9744
□ 700 □ 800 □ 800



0258 ST-0258
□ 755 □ 800 □ 800

{ finishes }

beech wood finishes,
oak wood finishes,
other wood finishes,
embossed seat patterns

wybarwienia drewna bukowego,
wybarwienia drewna dębowego,
pozostałe wybarwienia,
reliefy

186

upholstery

tapicerka

188

additional options

dodatkowe opcje

196

Beech wood finishes / Wybarwienia drewna bukowego

standard finish / wykończenie standardowe



(01)
Natural beech
Buk naturalny



(02)
Honey
Miodowy



(06)
Rustical
Rustykalny



(07)
Milky walnut
Orzech mleczny



(04)
Walnut
Orzech



(05)
Cognac
Koniak



(08)
Dark walnut
Orzech ciemny



(09)
Wenge
Wenge



(10)
Black stain
Czarna bejca

premium finish / wykończenie premium



(03)
White washed
Biały sprany



(29)
Antique white
Biały antyczny



(15)
Antique oil
Olej antyczny



(13)
Yellow stain
Żółta bejca



(14)
Red stain
Czerwona bejca



(12)
Green stain
Zielona bejca



(11)
Grey stain
Szara bejca



(16)
White
Biały



(21)
Light green
Zielony jasny



(22)
Dark green
Zielony ciemny



(23)
Burgundy
Bordowy



(19)
Light blue
Niebieski jasny



(20)
Dark blue
Niebieski ciemny



(17)
Light grey
Szary jasny



(18)
Dark grey
Szary ciemny



(24)
Black
Czarny

Oak wood finishes / Wybarwienia drewna dębowego

standard finish / wykończenie standardowe



(26)
Bleached oak
Dąb bielony



(25)
Natural oak
Dąb naturalny



(27)
Milky oak
Dąb mleczny

premium finish / wykończenie premium



(37)
Antique oil oak
Dąb olej antyczny



(35)
White oak
Dąb biały



(36)
Black oak
Dąb czarny

Other wood finishes / Pozostałe wybarwienia



(28)
Bleached ash
Jesion bielony



(34)
Accacia*
Akacja*



Forbo pink**
Forbo różowe**



Forbo grey**
Forbo szare**

*Refers to outdoor furniture (GA-4 and GST-4)
*Dotyczy mebli ogrodowych (GA-4 i GST-4)

**Refers to NINO collection
**Dotyczy kolekcji NINO

Embossed seat patterns / Relief



Rjs



No 5



No 7



No 12_1/2



No 1



No 29



No 224

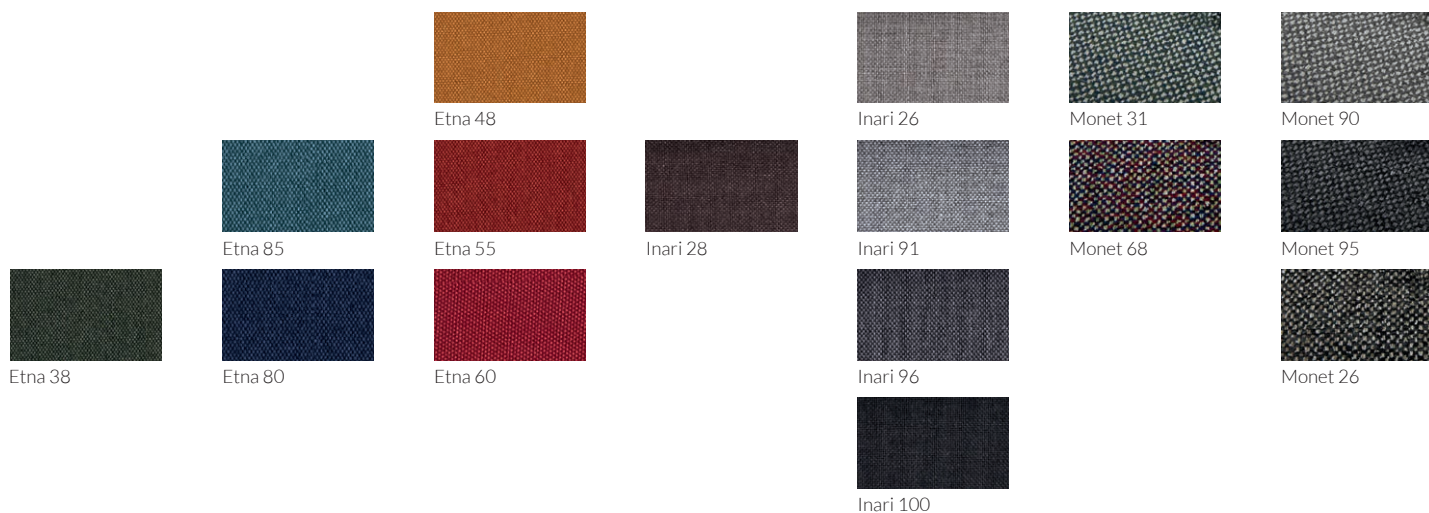


No 23



No 200

Etna / Inari / Monet group A / upholstery / tapicerka



Vintage / Dolaro group A / upholstery / tapicerka



Braveheart group B / upholstery / tapicerka



Braveheart 21 Gold



Braveheart 24 Sunset



Braveheart 29 Damson



Braveheart 03 Teal



Braveheart 07 Limestone



Braveheart 26 Cardinal



Braveheart 01 Spruce



Braveheart 10 Shadow



Braveheart 33 Navy



Braveheart 11 Charcoal



Braveheart 34 Onyx

Chopper group B / upholstery / tapicerka



Chopper 503 Gold



Chopper 315 Fire



Chopper 900 Rosewater



Chopper 601 Chrome



Chopper 805 Water



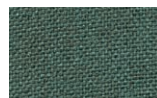
Chopper 303 Magenta



Chopper 905 Nostalgia



Chopper 612 Chocolate



Chopper 702 Petrol



Chopper 002 Passion



Chopper 200 Black



Chopper 714 Imperial

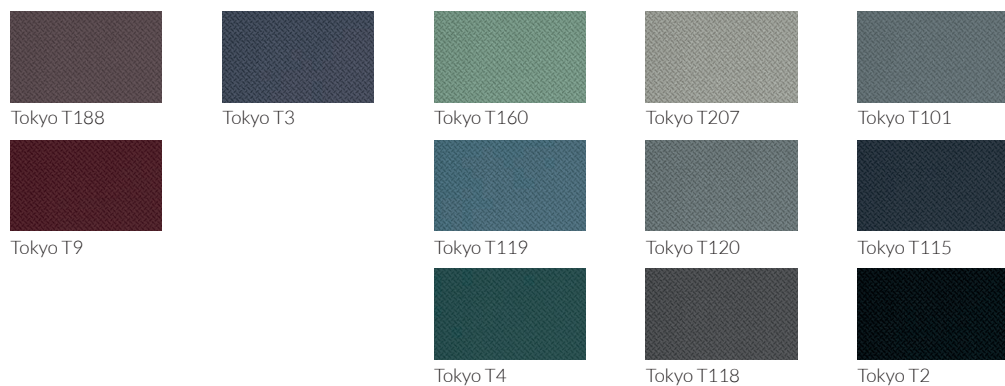


Chopper 001 Purple

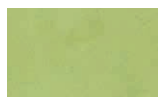
Crown Velvet group B / upholstery / tapicerka



Tokyo group B / upholstery / tapicerka



Twice group B / upholstery / tapicerka



Twice 08 B Pear



Twice 08 A Apple



Twice 19 B Gold



Twice 19 A Mandarin



Twice 01 A Griffin



Twice 14 B Mushroom



Twice 24 B Parma



Twice 06 B Teal



Twice 05 B Cobalt



Twice 01 B Silver



Twice 02 B Pewter



Twice 20 B Canyon



Twice 14 A Walnut



Twice 24 A Aubergine



Twice 06 A Beetle



Twice 05 A Navy



Twice 02 A Onyx



Twice 20 A Paprika



Twice 21 A Chardonay



Twice 21 B Cerise

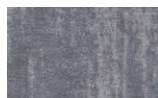
Diva group C / upholstery / tapicerka



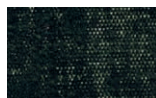
Diva 10 Navy Blue



Diva 14 Violet



Diva 04 Grey

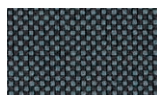


Diva 15 Dark Green

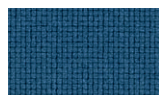
Go Uni / Go Check / Go Couture group C / upholstery / tapicerka



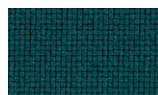
Go Uni 61138



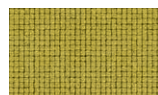
Go Check 60081



Go Uni 66139



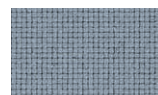
Go Uni 68152



Go Uni 62071



Go Check 64183



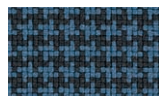
Go Uni 60080



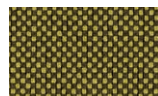
Go Uni 61140



Go Couture 60081



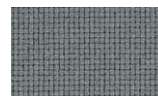
Go Couture 66139



Go Check 62071



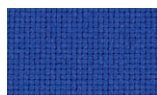
Go Uni 65086



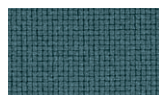
Go Uni 60083



Go Check 61138



Go Uni 66136



Go Uni 67071



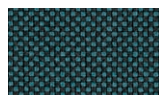
Go Couture 65086



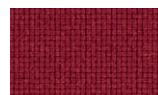
Go Uni 60999



Go Check 66136



Go Check 67071

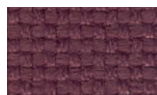


Go Uni 64172

Park group C / upholstery / tapicerka



Park 19



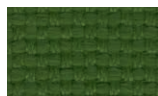
Park 25



Park 28



Park 3



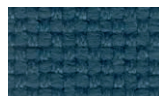
Park 21



Park 24



Park 4



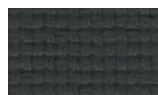
Park 22



Park 10



Park 23



Park 12

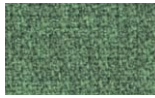
Step Melange group C / upholstery / tapicerka



Step Melange 62057



Step Melange 68163



Step Melange 68159



Step Melange 68120



Step Melange 64181



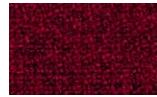
Step Melange 65093



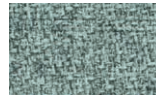
Step Melange 66152



Step Melange 65047



Step Melange 64013



Step Melange 68118



Step Melange 67072



Step Melange 66151



Step Melange 65018



Step Melange 60004



Step Melange 61149

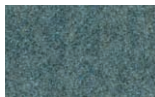


Step Melange 60092

Wool group C / upholstery / tapicerka



Wool 91390110



Wool 2288



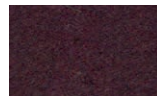
Wool 2279



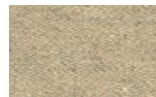
Wool 2277



Wool 95



Wool 2014



Wool 1037



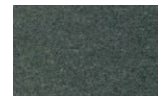
Wool 2151



Wool 1026



Wool 1000



Wool 1001



Wool 1003



Wool 1040



Wool 2153

Mood group D / upholstery / tapicerka



Madras / Tornado group L1, L2 / upholstery / tapicerka



Plastic glide / Ślizgacz plastikowy
Felt glide / Ślizgacz filcowy



GL 01 (pcv)



GL 02 (felt)



(01)
Natural beech
Buk naturalny



(02)
Honey
Miodowy



(03)
White washed
Biały sprany



(29)
Antique white
Biały antyczny



(13)
Yellow stain
Zółta bejca



(16)
White
Biały



(21)
Light green
Zielony jasny



(19)
Light blue
Niebieski jasny



(17)
Light grey
Szary jasny



(26)
Bleached oak
Dąb bielony



(25)
Natural oak
Dąb naturalny



(35)
White oak
Dąb biały



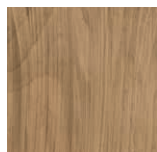
(28)
Bleached ash
Jesion bielony



GL 03 (pcv)



GL 04 (felt)



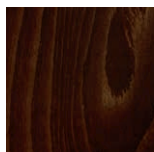
(15)
Antique oil
Olej antyczny



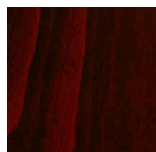
(06)
Rustical
Rustykalny



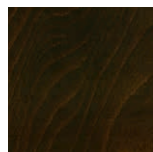
(07)
Milky walnut
Orzech mleczny



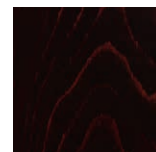
(04)
Walnut
Orzech



(05)
Cognac
Koniak



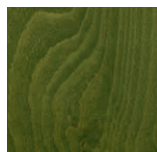
(08)
Dark walnut
Orzech ciemny



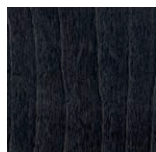
(09)
Wenge
Wenge



(14)
Red stain
Czerwona bejca



(12)
Green stain
Zielona bejca



(11)
Grey stain
Szara bejca



(10)
Black stain
Czarna bejca



(22)
Dark green
Zielony ciemny



(23)
Burgundy
Bordowy



(20)
Dark blue
Niebieski ciemny



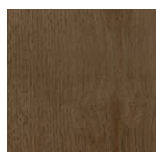
(18)
Dark grey
Szary ciemny



(24)
Black
Czarny



(37)
Antique oil oak
Dąb olej antyczny



(27)
Milky oak
Dąb mleczny



(36)
Black oak
Dąb czarny

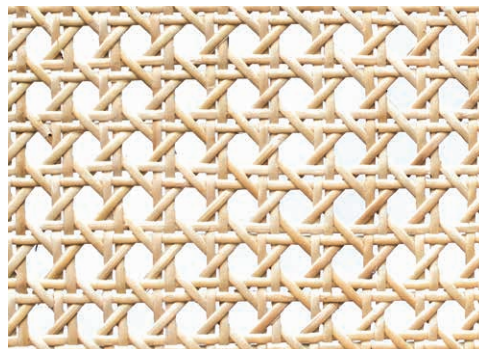
Additional options to Classic collection / Dodatkowe opcje do kolekcji Classic



side braces / łączniki boczne



cane seat hand made / wyplot ręczny



Metal footrest protection / Metalowa nakładka na podnózek



silver / srebrny



black / czarny



{ index }



net weight (kg)
waga netto (kg)



fabric consumption (running meters/pcs) for the width of fabric 1,4 m
zużycie tkaniny (mb/szt) dla szerokości tkaniny 1,4 m



leather consumption (m²/pcs)
zużycie skóry (m²/szt)



quantity per carton box, dimensions of the carton box (mm)
ilość mebli w kartonie, wymiary kartonu (mm)



volume of the carton box (m³)
objętość kartonu (m³)



stacking (pcs)
sztaplowanie (szt)



page
strona

All measurements are given in mm / Wszystkie wymiary podano w mm

{ chairs, armchairs, bar stools, stools }

krzesła, fotele, stołki barowe, taborety



4 A-4
 3,1
 0,50/3
 0,90/2
 690x470x1030
 0,334
 -
129



9 B-9
 5,6
 0,55/2
 0,99/2
 620x595x960
 0,354
 -
132



9 B-9/1
 6,1
 2,15/4
 3,87/4
 620x595x960
 0,354
 -
132



9 B-9/2
 6,2
 1,60/3
 2,38/2
 620x595x960
 0,354
 -
132



10 A-10
 4,7
 0,91/2
 1,64/2
 590x440x1000
 0,260
 -
132



10 B-10
 5,8
 1,76/3
 3,17/3
 620x595x960
 0,354
 -
132



14 A-14
 3
 0,50/3
 0,90/3
 590x440x1000
 0,260
 -
130



16 A-16
 4
 0,50/3
 0,90/3
 590x440x1000
 0,260
 -
130



16 B-16
 5,3
 0,55/2
 0,99/2
 620x595x960
 0,354
 -
130



18 A-18
 4
 0,50/3
 0,90/3
 590x440x1000
 0,260
 -
124



18 B-18
 ⊕ 3,5
 ⊞ 0,55/2
 ⊞ 0,99/2
 ⊞ 620x595x960
 ⊞ 0,354
 ⊞ -
 P **124**



18 BST-18
 ⊕ 3,8
 ⊞ 0,50/3
 ⊞ 0,90/3
 ⊞ 540x500x1170
 ⊞ 0,316
 ⊞ -
 P **124**



31 A-31
 ⊕ 3
 ⊞ 0,50/3
 ⊞ 0,90/3
 ⊞ 590x440x1000
 ⊞ 0,260
 ⊞ -
 P **129**



56 A-56
 ⊕ 3,3
 ⊞ 0,50/3
 ⊞ 0,90/3
 ⊞ 590x440x1000
 ⊞ 0,260
 ⊞ -
 P **136**



165 A-165
 ⊕ 4,6
 ⊞ 0,50/3
 ⊞ 0,90/3
 ⊞ 600x440x1060
 ⊞ 0,279
 ⊞ -
 P **137**



165 B-165
 ⊕ 4,4
 ⊞ 0,50/3
 ⊞ 0,90/3
 ⊞ 625x565x975
 ⊞ 0,344
 ⊞ -
 P **137**



165 BST-165
 ⊕ 6,1
 ⊞ 0,50/3
 ⊞ 0,90/3
 ⊞ 540x500x1170
 ⊞ 0,316
 ⊞ -
 P **137**



225 A-225
 ⊕ 4,7
 ⊞ 0,50/3
 ⊞ 0,90/3
 ⊞ 590x440x1000
 ⊞ 0,260
 ⊞ -
 P **139**



225 BST-225
 ⊕ 6
 ⊞ 540x500x1170
 ⊞ 0,316
 ⊞ -
 P **139**



302 BST-302/75
 ⊕ 4
 ⊞ 0,50/3
 ⊞ 0,90/3
 ⊞ 500x500x770
 ⊞ 0,192
 ⊞ -
 P **140**



788 A-788 FAN
 ⊕ 4,6
 ⊞ 0,50/3
 ⊞ 0,90/3
 ⊞ 600x440x1060
 ⊞ 0,279
 ⊞ -
 P **138**



788 A-788 VERT
 ⊕ 3,6
 ⊞ 0,50/3
 ⊞ 0,90/3
 ⊞ 590x440x1000
 ⊞ 0,260
 ⊞ -
 P **138**



788 BST-788 FAN
 ⊕ 6
 ⊞ 0,50/3
 ⊞ 0,90/3
 ⊞ 540x500x1170
 ⊞ 0,316
 ⊞ -
 P **138**



811 A-811
 ⊕ 4,2
 ⊞ 3,02/6
 ⊞ 5,44/6
 ⊞ 590x440x1000
 ⊞ 0,260
 ⊞ -
 P **126**



811 A-811/1
 ⊕ 5,5
 ⊞ 0,50/2
 ⊞ 0,90/2
 ⊞ 590x440x1000
 ⊞ 0,260
 ⊞ -
 P **126**



811 B-811
 ⊕ 6,1
 ⊞ 3,02/6
 ⊞ 5,44/6
 ⊞ 525x560x950
 ⊞ 0,279
 ⊞ -
 P **127**



0246 A-0246
 ⊕ 3,6
 ⊞ 0,50/3
 ⊞ 0,90/3
 ⊞ 590x440x1000
 ⊞ 0,260
 ⊞ -
 P **136**



0542 A-0542
 ⊕ 5
 ⊞ 0,50/3
 ⊞ 0,90/3
 ⊞ 590x440x1000
 ⊞ 0,260
 ⊞ -
 P **141**



0542 B-0542
 ⊕ 3,9
 ⊞ 0,50/3
 ⊞ 0,90/3
 ⊞ 560x525x950
 ⊞ 0,279
 ⊞ -
 P **141**



0919 A-0919
 ⊕ 3
 ⊞ 0,50/3
 ⊞ 0,90/3
 ⊞ 600x440x1060
 ⊞ 0,279
 ⊞ -
 P **136**



1110 B-1110
 ⊕ 3,5
 ⊞ 0,50/3
 ⊞ 0,90/3
 ⊞ 560x525x950
 ⊞ 0,279
 ⊞ -
 P **141**



1260 A-1260
 ⊕ 4,9
 ⊞ 0,50/3
 ⊞ 0,90/3
 ⊞ 600x440x1060
 ⊞ 0,279
 ⊞ -
 P **133**



1260 BST-1260
 ⊕ 5,2
 ⊞ 0,50/3
 ⊞ 0,90/3
 ⊞ 540x500x1170
 ⊞ 0,316
 ⊞ -
 P **133**



1406 A-1406
 ⊕ 3,8
 ⊞ 0,50/3
 ⊞ 0,90/3
 ⊞ 590x440x1000
 ⊞ 0,260
 ⊞ -
 P **139**



1406 B-1406
 ⊕ 5
 ⊞ 0,50/3
 ⊞ 0,90/3
 ⊞ 560x525x950
 ⊞ 0,279
 ⊞ -
 P **139**



5910 A-5910
 ⊕ 5,5
 ⊞ 0,48/3
 ⊞ 0,86/3
 ⊞ 590x440x1000
 ⊞ 0,260
 ⊞ -
 P **48**



5910 BST-5910
 ⊕ 7,8
 ⊞ 0,48/3
 ⊞ 0,86/3
 ⊞ 540x500x1170
 ⊞ 0,316
 ⊞ -
 P **48**



8033 B-8033
 ⊕ 8,7
 ⊞ 1,76/3
 ⊞ 3,17/3
 ⊞ 620x595x960
 ⊞ 0,354
 ⊞ -
 P **132**



8139 A-8139
 ⊕ 3
 ⊞ 0,50/3
 ⊞ 0,90/3
 ⊞ 590x440x1000
 ⊞ 0,260
 ⊞ -
 P **133**



8145 A-8145/14
 ⊕ 3,3
 ⊞ 0,50/3
 ⊞ 0,90/3
 ⊞ 590x440x1000
 ⊞ 0,260
 ⊞ -
 P **136**



8223 A-8223
 ⊕ 3,8
 ⊞ 0,50/3
 ⊞ 0,90/3
 ⊞ 590x440x1000
 ⊞ 0,260
 ⊞ -
 P **138**



8526 A-8526
 ⊕ 3,9
 ⊞ 0,5/3
 ⊞ 0,9/3
 ⊞ 600x440x1060
 ⊞ 0,279
 ⊞ -
 P **133**



8810 A-8810/1
 ⊕ 4,3
 ⊞ 0,50/3
 ⊞ 0,90/3
 ⊞ 600x440x1060
 ⊞ 0,279
 ⊞ -
 P **134**



8810 A-8810/2
 ⊕ 3,6
 ⊞ 0,50/3
 ⊞ 0,90/3
 ⊞ 590x440x1000
 ⊞ 0,260
 ⊞ -
 P **134**



8810 BST-8810/1
 ⊕ 5,1
 ⊞ 0,50/3
 ⊞ 0,90/3
 ⊞ 540x500x1170
 ⊞ 0,316
 ⊞ -
 P **134**



8810 BST-8810/2
 ⊕ 5,9
 ⊞ 0,50/3
 ⊞ 0,90/3
 ⊞ 540x500x1170
 ⊞ 0,316
 ⊞ -
 P **134**



9451 B-9451
 ⊕ 10,7
 ⊞ 0,55/2
 ⊞ 0,99/2
 ⊞ 600x595x835
 ⊞ 0,298
 ⊞ -
 P **141**



9607 A-9607
 ⊕ 4,5
 ⊞ 0,50/3
 ⊞ 0,90/3
 ⊞ 600x440x1060
 ⊞ 0,279
 ⊞ 6
 P **136**



9739 BST-9739/61
 ⊕ 3,4
 ⊞ 0,46/3
 ⊞ 0,83/3
 ⊞ 400x400x830
 ⊞ 0,133
 ⊞ -
 P **140**



9739 BST-9739/80
 ⊕ 3,6
 ⊞ 0,46/3
 ⊞ 0,83/3
 ⊞ 400x400x830
 ⊞ 0,133
 ⊞ -
 P **140**



9739 T-9739/46

2,4
 0,46/3
 0,83/3
 400x400x500
 0,08
 -
 P **140**



9817 A-9817

4
 0,50/3
 0,90/3
 600x440x1060
 0,279
 -
 P **133**



akka A-0336

5,5
 0,50/2
 0,90/2
 600x440x1060
 0,279
 -
 P **47**



akka BST-0336

6
 540x500x1170
 0,316
 -
 P **47**



alora A-1412

7
 4,10/3
 9,43/3
 560x525x950
 0,279
 -
 P **57**



alora BST-1412

7,2
 3,36/3
 2,57/1
 540x500x1170
 0,316
 -
 P **57**



amada A-1413

7,9
 1,75/2
 4,02/2
 560x525x950
 0,279
 -
 P **57**



amada BST-1413

7,5
 0,53/1
 1,21/1
 540x500x1170
 0,316
 -
 P **57**



apollo A-1228

6
 2,10/3
 3,78/3
 690x470x1030
 0,334
 -
 P **51**



apollo B-1228

10,8
 7,14/4
 3,21/1
 620x595x960
 0,354
 -
 P **51**



arc B-0810

14,9
 4,98/2
 5,72/1
 620x595x960
 0,354
 -
 P **95**



arch A-1801

8
 1,05/2
 2,45/2
 560x525x950
 0,279
 -
 P **13**



arch B-1801

11,5
 1,65/2
 3,85/2
 620x595x960
 0,354
 -
 P **13**



arcos A-1403

8,8
 0,65/2
 1,17/2
 690x470x1030
 0,334
 -
 P **39**



arcos B-1403

7,7
 620x595x960
 0,354
 -
 P **39**



arcos B-1403

8,5
 0,65/2
 1,17/2
 620x595x960
 0,354
 -
 P **39**



arcos BST-1403

8,8
 0,55/2
 0,99/2
 540x500x1170
 0,316
 -
 P **39**



avola A-1411

7,1
 0,56/2
 1,02/2
 560x525x950
 0,279
 -
 P **55**



avola BST-1411

7
 0,52/2
 0,94/2
 540x500x1170
 0,316
 -
 P **55**



base A-0707

6,9
 0,50/2
 0,90/2
 690x470x1030
 0,334
 6
 P **46**



base BST-0707

6,4
 0,50/2
 0,90/2
 540x500x1170
 0,316
 -
 P **46**



berg B-0411

5,8
 0,82/2
 1,48/2
 600x595x835
 0,298
 -
 P **94**



bistro 1 A-9907/2

6,2
 0,52/2
 0,94/2
 690x470x1030
 0,334
 -
 P **97**



bistro 1 BST-9907/2

8,6
 0,52/2
 0,94/2
 540x500x1170
 0,316
 -
 P **97**



bistro 2 A-9907

6,5
 0,52/2
 0,94/2
 690x470x1030
 0,334
 -
 P **97**



bistro 2 BST-9907

8,8
 0,52/2
 0,94/2
 540x500x1170
 0,316
 -
 P **97**



capitán B-9437

11,2
 0,76/2
 1,37/2
 600x595x835
 0,298
 -
 P **106**



chili A-1302

6,2
 0,52/2
 0,94/2
 690x470x1030
 0,334
 4
 P **101**



class A-0955

5,5
 0,50/2
 0,90/2
 690x470x1030
 0,334
 4
 P **40**



class B-0955

5,4
 0,50/2
 0,90/2
 620x595x960
 0,354
 -
 P **40**



class BST-0955

6,9
 0,46/3
 0,83/3
 540x500x1170
 0,316
 -
 P **40**



cleo A-1601

6
 0,50/2
 0,90/2
 590x440x1000
 0,260
 -
 P **33**



cleo A-1602

5,1
 -
 -
 590x440x1000
 0,260
 -
 P **33**



cleo A-1603

5,6
 2,56/3
 5,89/3
 590x440x1000
 0,260
 -
 P **34**



cleo A-1604

5,9
 1,76/2
 4,05/2
 590x440x1000
 0,260
 -
 P **34**



cleo A-1605

6,7
 2,64/6
 6,07/6
 590x440x1000
 0,260
 -
 P **34**



cleo BST-1603

7,2
 1,80/3
 4,14/3
 560x525x950
 0,279
 -
 P **34**



cleo BST-1605

7,6
 1,80/6
 4,14/6
 560x525x950
 0,279
 -
 P **34**



comfy A-423

6,4
 1,89/3
 3,40/3
 690x470x1030
 0,334
 -
 P **96**



comfy BST-423

8,4
 0,86/2
 1,55/2
 540x500x1170
 0,316
 -
 P **96**



comfy BST-423/2
 ④ 7,5
 ⑤ 2,05/6
 ⑥ 2,35/3
 ⑦ 490x450x960
 ⑧ 0,211
 ⑨ -
 P **96**



conran BST-0461
 ④ 8,2
 ⑤ 0,74/1
 ⑥ 1,70/1
 ⑦ 400x400x830
 ⑧ 0,133
 ⑨ -
 P **61**



cortina A-1701
 ④ 8,2
 ⑤ -
 ⑥ -
 ⑦ 690x470x1030
 ⑧ 0,334
 ⑨ -
 P **66**



cosy B-1404
 ④ 8,2
 ⑤ -
 ⑥ -
 ⑦ 620x595x960
 ⑧ 0,354
 ⑨ -
 P **50**



cosy B-1404
 ④ 8,4
 ⑤ 1,72/2
 ⑥ 3,95/2
 ⑦ 620x595x960
 ⑧ 0,354
 ⑨ -
 P **50**



country A-9008
 ④ 5,9
 ⑤ -
 ⑥ -
 ⑦ 690x470x1030
 ⑧ 0,334
 ⑨ -
 P **102**



cube B-1523
 ④ 8,2
 ⑤ 1,50/1
 ⑥ 3,45/1
 ⑦ 600x595x835
 ⑧ 0,298
 ⑨ -
 P **95**



diana A-0253
 ④ 6,4
 ⑤ 1,00/3
 ⑥ 1,80/3
 ⑦ 690x470x1030
 ⑧ 0,334
 ⑨ -
 P **93**



diana B-0253
 ④ 8,4
 ⑤ 1,70/3
 ⑥ 3,06/3
 ⑦ 620x595x960
 ⑧ 0,354
 ⑨ -
 P **93**



diana BST-0253
 ④ 7,5
 ⑤ 1,0/3
 ⑥ 1,80/3
 ⑦ 550x500x1300
 ⑧ 0,357
 ⑨ -
 P **93**



edgy A-1107
 ④ 5,9
 ⑤ 1,42/3
 ⑥ 3,27/3
 ⑦ 690x470x1030
 ⑧ 0,334
 ⑨ -
 P **98**



edgy BST-1107
 ④ 8,2
 ⑤ 1,42/3
 ⑥ 3,26/3
 ⑦ 540x500x1170
 ⑧ 0,316
 ⑨ -
 P **98**



egon B-9744
 ④ 10,6
 ⑤ 1,60/1
 ⑥ 2,88/1
 ⑦ 700x610x840
 ⑧ 0,359
 ⑨ -
 P **94**



elegant B-9633
 ④ 7,8
 ⑤ 2,94/6
 ⑥ 2,65/3
 ⑦ 600x595x835
 ⑧ 0,298
 ⑨ -
 P **94**



fame A-0620
 ④ 5,5
 ⑤ 0,56/2
 ⑥ 1,00/2
 ⑦ 690x470x1030
 ⑧ 0,334
 ⑨ -
 P **43**



fame B-0620
 ④ 6,2
 ⑤ 0,56/2
 ⑥ 1,00/2
 ⑦ 600x595x835
 ⑧ 0,298
 ⑨ -
 P **43**



finn A-1609
 ④ 4,2
 ⑤ 0,50/2
 ⑥ 0,90/2
 ⑦ 590x440x1000
 ⑧ 0,260
 ⑨ -
 P **37**



finn BST-1609/61
 ④ 3,7
 ⑤ 0,46/3
 ⑥ 0,83/3
 ⑦ 480x480x650
 ⑧ 0,149
 ⑨ -
 P **37**



finn BST-1609/75
 ④ 3,3
 ⑤ 0,46/3
 ⑥ 0,83/3
 ⑦ 490x450x960
 ⑧ 0,211
 ⑨ -
 P **37**



finn T-1609/33
 ④ 1,1
 ⑤ 0,41/3
 ⑥ 0,74/3
 ⑦ 420x330x720
 ⑧ 0,099
 ⑨ -
 P **37**



finn T-1609/46

Ⓞ 2,2
 Ⓢ 0,46/3
 Ⓣ 0,83/3
 Ⓤ 400x400x500
 Ⓥ 0,08
 Ⓦ -
 Ⓧ P **37**



fjord A-1319

Ⓞ 7,2
 Ⓢ 0,56/2
 Ⓣ 1,02/2
 Ⓤ 750x510x1050
 Ⓥ 0,402
 Ⓦ 2
 Ⓧ P **44**



fjord B-1319

Ⓞ 7,9
 Ⓢ 0,56/2
 Ⓣ 1,00/2
 Ⓤ 620x595x960
 Ⓥ 0,354
 Ⓦ 2
 Ⓧ P **44**



fjord BST-1319

Ⓞ 8,4
 Ⓢ 0,52/2
 Ⓣ 0,94/2
 Ⓤ 540x500x1170
 Ⓥ 0,316
 Ⓦ -
 Ⓧ P **44**



flat A-0811

Ⓞ 6,5
 Ⓢ 1,42/3
 Ⓣ 3,27/3
 Ⓤ 750x510x1050
 Ⓥ 0,402
 Ⓦ -
 Ⓧ P **98**



flat BST-0811

Ⓞ 8,5
 Ⓢ 1,42/3
 Ⓣ 3,26/3
 Ⓤ 550x500x1300
 Ⓥ 0,357
 Ⓦ -
 Ⓧ P **98**



garten 4 GA-4

Ⓞ 3,2
 Ⓢ -
 Ⓣ -
 Ⓤ 690x470x1030
 Ⓥ 0,334
 Ⓦ -
 Ⓧ P **147**



ginko A-1315

Ⓞ 4,3
 Ⓢ -
 Ⓣ -
 Ⓤ 590x440x1000
 Ⓥ 0,260
 Ⓦ -
 Ⓧ P **62**



ginko BST-1315

Ⓞ 5,5
 Ⓢ -
 Ⓣ -
 Ⓤ 500x450x1150
 Ⓥ 0,259
 Ⓦ -
 Ⓧ P **62**



goodluck A-0935

Ⓞ 5,1
 Ⓢ -
 Ⓣ -
 Ⓤ 690x470x1030
 Ⓥ 0,334
 Ⓦ -
 Ⓧ P **65**



harry A-0139

Ⓞ 6,8
 Ⓢ 2,52/3
 Ⓣ 4,54/3
 Ⓤ 690x470x1030
 Ⓥ 0,334
 Ⓦ -
 Ⓧ P **42**



harry B-0139

Ⓞ 7,7
 Ⓢ 2,52/3
 Ⓣ 4,54/3
 Ⓤ 560x525x950
 Ⓥ 0,279
 Ⓦ -
 Ⓧ P **42**



harry BST-0139

Ⓞ 7,6
 Ⓢ 2,30/3
 Ⓣ 4,14/3
 Ⓤ 540x500x1170
 Ⓥ 0,316
 Ⓦ -
 Ⓧ P **42**



hips A-1802

Ⓞ 5,8
 Ⓢ -
 Ⓣ -
 Ⓤ 690x470x1030
 Ⓥ 0,334
 Ⓦ -
 Ⓧ P **15**



hips A-1802

Ⓞ 6
 Ⓢ 0,45/2
 Ⓣ 0,81/2
 Ⓤ 690x470x1030
 Ⓥ 0,334
 Ⓦ -
 Ⓧ P **15**



hips A-1802/1

Ⓞ 6,2
 Ⓢ 0,96/1
 Ⓣ 2,20/1
 Ⓤ 690x470x1030
 Ⓥ 0,334
 Ⓦ -
 Ⓧ P **15**



hoga A-1320

Ⓞ 5,3
 Ⓢ 0,52/2
 Ⓣ 0,94/2
 Ⓤ 600x440x1060
 Ⓥ 0,279
 Ⓦ 4
 Ⓧ P **40**



hoga B-1320

Ⓞ 6,8
 Ⓢ 0,52/2
 Ⓣ 0,94/2
 Ⓤ 560x525x950
 Ⓥ 0,279
 Ⓦ 3
 Ⓧ P **40**



hoga BST-1320

Ⓞ 6,7
 Ⓢ 0,53/2
 Ⓣ 0,95/2
 Ⓤ 540x500x1170
 Ⓥ 0,316
 Ⓦ -
 Ⓧ P **40**



joy A-9731

Ⓞ 5,8
 Ⓢ 0,50/2
 Ⓣ 0,90/2
 Ⓤ 690x470x1030
 Ⓥ 0,334
 Ⓦ -
 Ⓧ P **64**



joy A-9731/12
 ⊕ 5,8
 ⊗ 0,50/2
 ⊗ 0,90/2
 ⊗ 690x470x1030
 ⊗ 0,334
 ⊕ -
 P **64**



joy B-9731/12
 ⊕ 6
 ⊗ 0,50/2
 ⊗ 0,90/2
 ⊗ 560x525x950
 ⊗ 0,279
 ⊕ -
 P **64**



joy BST-9731/12
 ⊕ 6,4
 ⊗ 0,50/2
 ⊗ 0,90/2
 ⊗ 500x450x1150
 ⊗ 0,259
 ⊕ -
 P **64**



kos A-1621
 ⊕ 7,3
 ⊗ 1,66/2
 ⊗ 3,82/2
 ⊗ 690x470x1030
 ⊗ 0,334
 ⊕ -
 P **29**



kos B-1621
 ⊕ 8
 ⊗ 1,66/2
 ⊗ 3,82/2
 ⊗ 600x595x835
 ⊗ 0,298
 ⊕ -
 P **29**



laser A-1511
 ⊕ 5,4
 ⊗ -
 ⊗ -
 ⊗ 590x440x1000
 ⊗ 0,260
 ⊕ -
 P **66**



lava A-1807
 ⊕ 6,5
 ⊗ 1,22/1
 ⊗ 2,80/1
 ⊗ 750x510x1050
 ⊗ 0,402
 ⊕ -
 P **20**



lava B-1807
 ⊕ 7,6
 ⊗ 1,22/1
 ⊗ 2,80/1
 ⊗ 620x595x960
 ⊗ 0,354
 ⊕ -
 P **20**



lennox A-1405
 ⊕ 7,1
 ⊗ 0,55/2
 ⊗ 0,99/2
 ⊗ 690x470x1030
 ⊗ 0,334
 ⊕ -
 P **38**



lennox B-1405
 ⊕ 7,8
 ⊗ 0,55/2
 ⊗ 0,99/2
 ⊗ 560x525x950
 ⊗ 0,279
 ⊕ -
 P **38**



ludwig A-9702/1
 ⊕ 6,9
 ⊗ 1,80/3
 ⊗ 3,24/3
 ⊗ 750x510x1050
 ⊗ 0,402
 ⊕ -
 P **99**



ludwig B-9702/1
 ⊕ 8,3
 ⊗ 2,26/3
 ⊗ 4,07/3
 ⊗ 590x580x1100
 ⊗ 0,376
 ⊕ -
 P **99**



ludwig BST-9702/1
 ⊕ 7,9
 ⊗ 1,77/3
 ⊗ 3,19/3
 ⊗ 550x500x1300
 ⊗ 0,357
 ⊕ -
 P **99**



malibu A-1506
 ⊕ 7,7
 ⊗ 0,57/2
 ⊗ 1,02/2
 ⊗ 750x510x1050
 ⊗ 0,402
 ⊕ 6
 P **30**



malibu A-1506
 ⊕ 6,5
 ⊗ -
 ⊗ -
 ⊗ 750x510x1050
 ⊗ 0,402
 ⊕ 6
 P **30**



nod A-1620
 ⊕ 6,8
 ⊗ -
 ⊗ -
 ⊗ 690x470x1030
 ⊗ 0,334
 ⊕ -
 P **24**



nod A-1620/1
 ⊕ 7,8
 ⊗ 1,01/2
 ⊗ 2,32/2
 ⊗ 690x470x1030
 ⊗ 0,334
 ⊕ -
 P **24**



nod BST-1620
 ⊕ 6,5
 ⊗ 0,61/3
 ⊗ 1,20/3
 ⊗ 490x450x820
 ⊗ 0,181
 ⊕ -
 P **27**



nod BST-1620/2
 ⊕ 8,7
 ⊗ 0,48/3
 ⊗ 0,86/3
 ⊗ 540x500x1170
 ⊗ 0,316
 ⊕ -
 P **27**



nopp A-1803
 ⊕ 4
 ⊗ 0,68/2
 ⊗ 1,23/2
 ⊗ 690x470x1030
 ⊗ 0,334
 ⊕ -
 P **18**



nopp B-1803/1
 Ⓞ 5,6
 Ⓢ 0,67/2
 Ⓣ 1,21/2
 Ⓤ 560x525x950
 Ⓥ 0,279
 Ⓦ -
 Ⓧ P **18**



nopp BST-1803
 Ⓞ 5,5
 Ⓢ 0,44/2
 Ⓣ 0,80/2
 Ⓤ 540x500x1170
 Ⓥ 0,316
 Ⓦ -
 Ⓧ P **18**



novo A-9610
 Ⓞ 5,8
 Ⓢ 0,50/3
 Ⓣ 0,90/3
 Ⓤ 600x440x1060
 Ⓥ 0,279
 Ⓦ -
 Ⓧ P **105**



novo A-9610/1
 Ⓞ 6,3
 Ⓢ 0,84/2
 Ⓣ 1,51/2
 Ⓤ 600x440x1060
 Ⓥ 0,279
 Ⓦ -
 Ⓧ P **105**



novo B-9610/1
 Ⓞ 8
 Ⓢ 0,86/2
 Ⓣ 1,55/2
 Ⓤ 560x525x950
 Ⓥ 0,279
 Ⓦ -
 Ⓧ P **105**



novo BST-9610/1
 Ⓞ 6,8
 Ⓢ 0,86/2
 Ⓣ 1,55/2
 Ⓤ 540x500x1170
 Ⓥ 0,316
 Ⓦ -
 Ⓧ P **105**



oval A-0951
 Ⓞ 5,9
 Ⓢ 2,14/3
 Ⓣ 3,85/3
 Ⓤ 750x510x1050
 Ⓥ 0,402
 Ⓦ -
 Ⓧ P **99**



pollo B-1224
 Ⓞ 8,1
 Ⓢ 4,80/6
 Ⓣ 3,77/2
 Ⓤ 620x595x960
 Ⓥ 0,354
 Ⓦ 2
 Ⓧ P **51**



pub A-0014
 Ⓞ 9,1
 Ⓢ -
 Ⓣ -
 Ⓤ 690x470x1030
 Ⓥ 0,334
 Ⓦ -
 Ⓧ P **101**



pub BST-0014
 Ⓞ 9,8
 Ⓢ -
 Ⓣ -
 Ⓤ 540x500x1170
 Ⓥ 0,316
 Ⓦ -
 Ⓧ P **101**



puppy A-9349
 Ⓞ 4,1
 Ⓢ -
 Ⓣ -
 Ⓤ 590x440x1000
 Ⓥ 0,260
 Ⓦ 6
 Ⓧ P **66**



rar B-0022/1
 Ⓞ 7,6
 Ⓢ 1,50/3
 Ⓣ 2,70/3
 Ⓤ 600x595x835
 Ⓥ 0,298
 Ⓦ -
 Ⓧ P **94**



ray A-1209
 Ⓞ 7,7
 Ⓢ 1,64/2
 Ⓣ 2,95/2
 Ⓤ 690x470x1030
 Ⓥ 0,334
 Ⓦ -
 Ⓧ P **63**



ray B-1209
 Ⓞ 8,6
 Ⓢ 1,64/2
 Ⓣ 2,95/2
 Ⓤ 560x525x950
 Ⓥ 0,279
 Ⓦ -
 Ⓧ P **63**



ray BST-1209
 Ⓞ 6,6
 Ⓢ 0,61/1
 Ⓣ 1,10/1
 Ⓤ 490x450x800
 Ⓥ 0,176
 Ⓦ -
 Ⓧ P **63**



ray BST-1209/1
 Ⓞ 7,9
 Ⓢ 2,08/6
 Ⓣ 2,49/4
 Ⓤ 490x450x960
 Ⓥ 0,211
 Ⓦ -
 Ⓧ P **63**



reno A-0133/1
 Ⓞ 7,4
 Ⓢ 3,05/6
 Ⓣ 5,49/6
 Ⓤ 750x510x1050
 Ⓥ 0,402
 Ⓦ -
 Ⓧ P **100**



reno B-0133/1
 Ⓞ 8,5
 Ⓢ 3,05/6
 Ⓣ 5,49/6
 Ⓤ 620x595x960
 Ⓥ 0,354
 Ⓦ -
 Ⓧ P **100**



rino B-1622
 Ⓞ 11,5
 Ⓢ 1,65/2
 Ⓣ 3,80/2
 Ⓤ 700x610x840
 Ⓥ 0,359
 Ⓦ -
 Ⓧ P **20**



roll BST-9336
 Ⓞ 4,3
 Ⓢ 0,50/3
 Ⓣ 0,90/3
 Ⓤ 400x400x830
 Ⓥ 0,133
 Ⓦ -
 Ⓧ P **102**



roll T-9336
 ⊕ 3,3
 ⊗ 0,43/3
 ⊗ 0,77/3
 ⊞ 400x400x830
 ⊞ 0,133
 ⊞ -
 P **102**



ronda A-1702
 ⊕ 4,2
 ⊗ -
 ⊗ -
 ⊞ 690x470x1030
 ⊞ 0,334
 ⊞ -
 P **30**



royal A-9866/3
 ⊕ 6,5
 ⊗ 0,56/2
 ⊗ 1,02/2
 ⊞ 690x470x1030
 ⊞ 0,334
 ⊞ -
 P **100**



sara A-1607
 ⊕ 5,2
 ⊗ 0,57/1
 ⊗ 1,03/1
 ⊞ 690x470x1030
 ⊞ 0,334
 ⊞ -
 P **35**



simple A-9456
 ⊕ 5,9
 ⊗ 0,50/2
 ⊗ 0,90/2
 ⊞ 600x440x1060
 ⊞ 0,279
 ⊞ -
 P **96**



simple BST-9456
 ⊕ 9,4
 ⊗ 0,48/2
 ⊗ 0,86/2
 ⊞ 500x450x1150
 ⊞ 0,259
 ⊞ -
 P **96**



skip B-1524
 ⊕ 8,7
 ⊗ 1,50/1
 ⊗ 3,45/1
 ⊞ 600x595x835
 ⊞ 0,298
 ⊞ -
 P **95**



solid A-9449
 ⊕ 5,2
 ⊗ 0,50/2
 ⊗ 0,90/2
 ⊞ 690x470x1030
 ⊞ 0,334
 ⊞ -
 P **54**



solid A-9449/1
 ⊕ 6,4
 ⊗ 0,74/2
 ⊗ 1,33/2
 ⊞ 690x470x1030
 ⊞ 0,334
 ⊞ -
 P **54**



solid B-9449
 ⊕ 5,6
 ⊗ -
 ⊗ -
 ⊞ 560x525x950
 ⊞ 0,279
 ⊞ -
 P **54**



solid B-9449
 ⊕ 6,6
 ⊗ 0,50/2
 ⊗ 0,90/2
 ⊞ 560x525x950
 ⊞ 0,279
 ⊞ -
 P **54**



solid B-9449/1
 ⊕ 7,1
 ⊗ 0,74/2
 ⊗ 1,33/2
 ⊞ 560x525x950
 ⊞ 0,279
 ⊞ -
 P **54**



solid BST-9449
 ⊕ 6,6
 ⊗ 0,50/3
 ⊗ 0,90/3
 ⊞ 540x500x1170
 ⊞ 0,316
 ⊞ -
 P **54**



soul A-0728
 ⊕ 5,8
 ⊗ 0,52/2
 ⊗ 0,94/2
 ⊞ 690x470x1030
 ⊞ 0,334
 ⊞ -
 P **101**



square BST-0515/1
 ⊕ 6,2
 ⊗ 2,08/6
 ⊗ 2,39/3
 ⊞ 400x400x830
 ⊞ 0,133
 ⊞ -
 P **61**



stick A-0537
 ⊕ 5,9
 ⊗ 0,46/3
 ⊗ 0,83/3
 ⊞ 690x470x1030
 ⊞ 0,334
 ⊞ -
 P **48**



stream A-0448
 ⊕ 5,9
 ⊗ 0,50/2
 ⊗ 0,90/2
 ⊞ 590x440x1000
 ⊞ 0,260
 ⊞ -
 P **46**



stream A-0448/N
 ⊕ 7,3
 ⊗ 0,50/2
 ⊗ 0,90/2
 ⊞ 600x440x1060
 ⊞ 0,279
 ⊞ 4
 P **46**



stream BST-0448
 ⊕ 7,1
 ⊗ 2,44/9
 ⊗ 2,44/5
 ⊞ 540x500x1170
 ⊞ 0,316
 ⊞ -
 P **46**



tari A-0501
 ⊕ 3,6
 ⊗ -
 ⊗ -
 ⊞ 940x450x55
 ⊞ 0,023
 ⊞ -
 P **65**



tari A-0501/4
 ⊕ 2,5
 ⊖ -
 ⊗ -
 ⊠ 640x440x230
 ⊡ 0,065
 ⊢ -
 ⊣ **65**



tari A-0501/8
 ⊕ 3,8
 ⊖ -
 ⊗ -
 ⊠ 640x440x230
 ⊡ 0,065
 ⊢ -
 ⊣ **65**



teba A-1606
 ⊕ 5,8
 ⊖ 1,48/2
 ⊗ 3,40/2
 ⊠ 690x470x1030
 ⊡ 0,334
 ⊢ -
 ⊣ **35**



torino A-1610
 ⊕ 6,1
 ⊖ 1,75/2
 ⊗ 4,02/2
 ⊠ 620x510x970
 ⊡ 0,306
 ⊢ -
 ⊣ **35**



tulip 1 A-9608
 ⊕ 6
 ⊖ 2,46/3
 ⊗ 4,43/3
 ⊠ 690x470x1030
 ⊡ 0,334
 ⊢ -
 ⊣ **52**



tulip 1 B-9608
 ⊕ 7
 ⊖ 2,46/3
 ⊗ 4,43/3
 ⊠ 600x595x835
 ⊡ 0,298
 ⊢ -
 ⊣ **52**



tulip 1 BST-9608
 ⊕ 8,1
 ⊖ 2,46/3
 ⊗ 4,43/3
 ⊠ 540x500x1170
 ⊡ 0,316
 ⊢ -
 ⊣ **52**



tulip 2 A-9608/1
 ⊕ 6,4
 ⊖ 2,70/3
 ⊗ 6,21/3
 ⊠ 690x470x1030
 ⊡ 0,334
 ⊢ -
 ⊣ **53**



tulip 2 B-9608/1
 ⊕ 7,4
 ⊖ 2,70/3
 ⊗ 6,21/3
 ⊠ 600x595x835
 ⊡ 0,298
 ⊢ -
 ⊣ **53**



tulip 2 BST-9608/1
 ⊕ 8,4
 ⊖ 2,70/3
 ⊗ 6,21/3
 ⊠ 540x500x1170
 ⊡ 0,316
 ⊢ -
 ⊣ **53**



tulip 3 A-0031
 ⊕ 5,2
 ⊖ 1,10/3
 ⊗ 1,98/3
 ⊠ 690x470x1030
 ⊡ 0,334
 ⊢ -
 ⊣ **53**



tulip 3 B-0031
 ⊕ 7,1
 ⊖ 1,10/3
 ⊗ 1,98/3
 ⊠ 560x525x950
 ⊡ 0,279
 ⊢ -
 ⊣ **53**



tulip 3 BST-0031
 ⊕ 8
 ⊖ 1,10/3
 ⊗ 1,98/3
 ⊠ 540x500x1170
 ⊡ 0,316
 ⊢ -
 ⊣ **53**



twirl A-9204/102
 ⊕ 5,5
 ⊖ 0,50/3
 ⊗ 0,90/3
 ⊠ 590x440x1000
 ⊡ 0,260
 ⊢ -
 ⊣ **101**



ufo BST-9972/61
 ⊕ 6,3
 ⊖ 1,38/6
 ⊗ 3,17/6
 ⊠ 400x400x830
 ⊡ 0,133
 ⊢ -
 ⊣ **60**



ufo BST-9972/75
 ⊕ 6,4
 ⊖ 1,38/6
 ⊗ 3,17/6
 ⊠ 400x400x830
 ⊡ 0,133
 ⊢ -
 ⊣ **60**



ufo T-9972/46
 ⊕ 4,9
 ⊖ 1,38/6
 ⊗ 3,17/6
 ⊠ 400x400x830
 ⊡ 0,133
 ⊢ -
 ⊣ **60**



uma A-1505
 ⊕ 6,5
 ⊖ 1,20/3
 ⊗ 2,16/3
 ⊠ 600x440x1060
 ⊡ 0,279
 ⊢ -
 ⊣ **44**



wand A-1102/1
 ⊕ 7,3
 ⊖ 0,50/2
 ⊗ 0,90/2
 ⊠ 750x510x1050
 ⊡ 0,402
 ⊢ -
 ⊣ **49**



wand B-1102/1
 ⊕ 7,3
 ⊖ 0,52/2
 ⊗ 0,94/2
 ⊠ 560x525x950
 ⊡ 0,279
 ⊢ -
 ⊣ **49**



wand BST-1102/1

⊕	6,7
⊗	0,50/2
⊗	0,90/2
⊗	540x500x1170
⊗	0,316
⊗	-
P	49



wave BST-0506

⊕	4,9
⊗	-
⊗	-
⊗	400x400x830
⊗	0,133
⊗	-
P	61



windsor A-372

⊕	5,3
⊗	-
⊗	-
⊗	690x470x1030
⊗	0,334
⊗	-
P	102



windsor B-372

⊕	7,8
⊗	-
⊗	-
⊗	620x595x960
⊗	0,354
⊗	-
P	102

{ rockers }

bujaki



9816 BJ-9816

⊕	10,1
⊗	1,78/2
⊗	4,09/2
⊗	1050x570x1000
⊗	0,598
⊗	-
P	143



9816 BJ-9816

⊕	7,5
⊗	-
⊗	-
⊗	1050x570x1000
⊗	0,598
⊗	-
P	143



preria BJ-9340

⊕	14,1
⊗	0,64/2
⊗	1,15/2
⊗	840x645x1150
⊗	0,623
⊗	-
P	106



venus BJ-0321

⊕	10,5
⊗	1,80/1
⊗	4,14/1
⊗	1050x570x1000
⊗	0,598
⊗	-
P	67



wand BJ-1102/1

⊕	9,4
⊗	0,52/2
⊗	0,94/2
⊗	750x660x940
⊗	0,465
⊗	-
P	49

{ sofas, lounge chairs }

sofy, fotele



6653 S-6653/16
 Ⓞ 10,3
 Ⓢ 0,55/1
 Ⓣ 1,26/1
 Ⓤ 1200x560x900
 Ⓥ 0,605
 Ⓦ -
 Ⓧ P **146**



6653 S-6653/L
 Ⓞ 9,6
 Ⓢ 0,55/1
 Ⓣ 1,26/1
 Ⓤ 1200x560x900
 Ⓥ 0,605
 Ⓦ -
 Ⓧ P **146**



egon S-9744
 Ⓞ 17
 Ⓢ 3,06/2
 Ⓣ 3,50/1
 Ⓤ 1280x630x985
 Ⓥ 0,794
 Ⓦ -
 Ⓧ P **107**



emil B-9921/4
 Ⓞ 15,7
 Ⓢ 2,56/1
 Ⓣ 5,88/1
 Ⓤ 750x510x1050
 Ⓥ 0,401
 Ⓦ -
 Ⓧ P **106**



harry B-1003/2
 Ⓞ 12,9
 Ⓢ 5,65/4
 Ⓣ 6,50/2
 Ⓤ 750x660x940
 Ⓥ 0,465
 Ⓦ 2
 Ⓧ P **42**



hips B-1802
 Ⓞ 8,9
 Ⓢ 0,51/2
 Ⓣ 0,92/2
 Ⓤ 2-750x660x940
 Ⓥ 0,465
 Ⓦ -
 Ⓧ P **16**



hips B-1802
 Ⓞ 7,9
 Ⓢ -
 Ⓣ -
 Ⓤ 750x660x940
 Ⓥ 0,465
 Ⓦ -
 Ⓧ P **16**



hips B-1802/1
 Ⓞ 10,2
 Ⓢ 1,12/1
 Ⓣ 2,57/1
 Ⓤ 750x660x940
 Ⓥ 0,465
 Ⓦ -
 Ⓧ P **16**



montana B-1430
 Ⓞ 18
 Ⓢ 3,00/1
 Ⓣ 6,90/1
 Ⓤ 830x710x840
 Ⓥ 0,495
 Ⓦ -
 Ⓧ P **22**



montana BB-1430
 Ⓞ 26
 Ⓢ 5,40/1
 Ⓣ 10,38/1
 Ⓤ 820x820x1400
 Ⓥ 0,941
 Ⓦ -
 Ⓧ P **22**



nod B-1620/1
 Ⓞ 13
 Ⓢ 1,70/2
 Ⓣ 3,91/2
 Ⓤ 750x660x940
 Ⓥ 0,465
 Ⓦ -
 Ⓧ P **24**



nopp BB-1803
 Ⓞ 5,2
 Ⓢ 0,75/2
 Ⓣ 1,35/2
 Ⓤ 620x595x960
 Ⓥ 0,354
 Ⓦ -
 Ⓧ P **18**



polar B-1806
 Ⓞ 28
 Ⓢ 4,00/1
 Ⓣ 9,20/1
 Ⓤ 1000x760x760
 Ⓥ 0,577
 Ⓦ -
 Ⓧ P **21**



polar BB-1806
 Ⓞ 53
 Ⓢ 6,10/1
 Ⓣ 14,1
 Ⓤ 1800x760x760
 Ⓥ 1,004
 Ⓦ -
 Ⓧ P **21**



sean S-0807
 Ⓞ 16,5
 Ⓢ 3,09/3
 Ⓣ 2,37/1
 Ⓤ 1280x630x985
 Ⓥ 0,794
 Ⓦ -
 Ⓧ P **107**



shell B-1234
 Ⓢ 11,6
 Ⓜ 1,80/1
 Ⓜ 4,14/1
 📏 670x640x440
 📏 0,189
 📏 -
 📏 -
 P **58**



snug A-1515/1
 Ⓢ 24
 Ⓜ 1,36/1
 Ⓜ 3,13/1
 📏 840x840x440
 📏 0,310
 📏 -
 📏 -
 P **23**



snug B-1515/2
 Ⓢ 31,5
 Ⓜ 3,00/1
 Ⓜ 4,83/1
 📏 820x820x780
 📏 0,525
 📏 -
 📏 -
 P **23**



snug B-1515/3
 Ⓢ 37,8
 Ⓜ 3,90/1
 Ⓜ 7,13/1
 📏 820x820x780
 📏 0,525
 📏 -
 📏 -
 P **23**



wand S-1102/1
 Ⓢ 17,9
 Ⓜ 0,55/1
 Ⓜ 1,26/1
 📏 1250x540x885
 📏 0,597
 📏 -
 📏 -
 P **49**

{ coat racks }

wieszaki



8 P-8
 Ⓢ 3,8
 📏 650x400x330
 📏 0,086
 P **144**



16 P-16
 Ⓢ 4,5
 📏 500x430x770
 📏 0,165
 P **145**



16 P-16/2204
 Ⓢ 5
 📏 500x430x770
 📏 0,165
 P **145**



0428 P-0428
 Ⓢ 3,1
 📏 560x525x950
 📏 0,279
 P **145**



8816 P-8816
 Ⓢ 3,3
 📏 500x430x770
 📏 0,165
 P **145**



9955 P-9955
 Ⓢ 0,6
 📏 410x320x180
 📏 0,024
 P **144**



9956 P-9956
 Ⓢ 1,15
 📏 410x320x180
 📏 0,024
 P **144**

{ tables, coffee tables }

stoły, stoliki kawowe



0006 ST-0006
 ④ 17
 ① 1070x1070x720
 ② 0,824

P 183



0006 ST-0006 base/podstawa
 ④ 3,8
 ① 820x820x720
 ② 0,484

P 183



0258 ST-0258
 ④ 12,1
 ① 820x820x770
 ② 0,518

P 183



9006 ST-9006
 ④ 11,3
 ① 820x820x720
 ② 0,484

P 183



9717 ST-9717
 ④ 10,8
 ① 820x820x770
 ② 0,518

P 183



9718 ST-9718
 ④ 11,5
 ① 820x820x770
 ② 0,518

P 183



9744 ST-9744
 ④ 14,2
 ① 820x820x720
 ② 0,484

P 183



arcos ST-1403
760x900x1600
 ④ 60
 ① 1730x1020x150
 ② 960x860x200
 ③ 0,430

P 176

arcos ST-1403
760x900x1800
 ④ 60
 ① 1830x930x150
 ② 800x1000x100
 ③ 0,335

176

arcos ST-1403
760x900x2300
 ④ 67
 ① 1730x1020x150
 ② 960x860x200
 ③ 0,430

176

arcos ST-1403
760x900x2600
 ④ 67
 ① 1830x930x150
 ② 800x1000x100
 ③ 0,335

176



arcos STK-1403
 ④ 31
 ① 1120x730x100
 ② 0,082

P 176



basic ST-1911/1
 ④ 12

P 163



basic ST-1911/2
 ④ 11

P 163



basic ST-1912/1
 ④ 16

P 163



basic ST-1912/2
 ④ 15

P 163



basic ST-1913/1
 ④ 15,5

P 163



basic ST-1913/2

⊕ 14,5

P 163



basic ST-1914/1

⊕ 19,5

P 163



basic ST-1914/2

⊕ 18,5

P 163



basic ST-1915/1

⊕ 31,5

P 163



basic ST-1915/2

⊕ 29,5

P 163



bar ST-9345/2
750x700x700

⊕ 14
⊞ 720x720x155
⊠ 0,080

P 180

bar ST-9345/2
750x800x800

⊕ 18
⊞ 820x820x95
⊠ 0,064

P 180

bar ST-9345/2
750x900x900

⊕ 22
⊞ 920x920x95
⊠ 0,080

P 180

bar ST-9345/2
750x800x1200

⊕ 24
⊞ 1220x820x95
⊠ 0,095

P 180

bar ST-9345/2
750x900x1200

⊕ 30
⊞ 1220x920x95
⊠ 0,101

P 180



bow ST-0922

⊕ 16,7
⊞ 820x820x130
⊠ 0,087

P 180



candy STK-1804

⊕ 5,2
⊞ 620x620x550
⊠ 0,211

P 168



candy STK-1805

⊕ 5,4
⊞ 620x620x550
⊠ 0,211

P 168



cortina ST-1701

⊕ 22,4
⊞ 920x920x135
⊠ 820x820x130
⊠ 0,202

P 181



cortina ST-1701

⊕ 55,1
⊞ 1640x940x135
⊠ 820x820x130
⊠ 0,296

P 181



diana ST-1277

⊕ 90
⊞ 1870x1170x150
⊠ 800x800x240
⊠ 0,482

P 182



ellipse ST-0931

⊕ 49
⊞ 1040x1040x140
⊠ 1040x480x80
⊠ 755x310x70
⊠ 0,208

P 178



garten 4 GST-4

⊕ 22
⊞ 1120x800x50
⊠ 0,045

P 147



hey ST-1711

⊕ 19,5
⊞ 820x820x770
⊠ 0,518

P 166



hey ST-1711 base/podstawa

⊕ 6,3
⊞ 820x820x770
⊠ 0,518

P 166



hey ST-1712

⊕ 19,5
⊞ 820x820x770
⊠ 0,518

P 166



hey ST-1712 base/podstawa

⊕ 8,3
⊞ 820x820x770
⊠ 0,518

P 166



hey ST-1713

⊕ 19,5
⊞ 820x820x770
⊠ 0,518

P 167



hey ST-1713 base/podstawa
 ④ 5,2
 ① 720x720x750
 ② 0,389

P 167



hey ST-1714
 ④ 19,5
 ① 820x820x770
 ② 0,518

P 167



hey ST-1714 base/podstawa
 ④ 7,2
 ① 720x720x750
 ② 0,389

P 167



hey STK-1711
 ④ 8
 ① 620x620x550
 ② 0,211

P 166



hey STK-1711 base/podstawa
 ④ 4
 ① 620x620x550
 ② 0,211

P 166



hey STK-1712
 ④ 8
 ① 620x620x550
 ② 0,211

P 166



hey STK-1712 base/podstawa
 ④ 4,9
 ① 620x620x550
 ② 0,211

P 166



hey STK-1713
 ④ 6
 ① 620x620x550
 ② 0,211

P 167



hey STK-1713 base/podstawa
 ④ 3,4
 ① 620x620x550
 ② 0,211

P 167



hey STK-1714
 ④ 6
 ① 620x620x550
 ② 0,211

P 167



hey STK-1714 base/podstawa
 ④ 4,1
 ① 620x620x550
 ② 0,211

P 167



lennox ST-1405
 ④ 65
 ① 1600x980x150
 ② 1050x860x100
 ③ 0,325

P 170



lloow ST-1275
770x1000x2600
 ④ 65
 ① 1630x1030x100
 ② 1510x765x100
 ③ 800x1000x100
 ④ 0,363

P 177

lloow ST-1275
770x1000x3000
 ④ 70
 ① 1830x1030x100
 ② 1710x765x100
 ③ 800x1000x100
 ④ 0,399

177



nod STB-1620
 ④ 10
 ① 590x580x1100
 ② 0,376

P 169



nod STK-1620
 ④ 11
 ① 820x820x420
 ② 0,282

P 169



pej STK-1034
 ④ 17,9
 ① 820x820x130
 ② 0,087

P 180



puf STK-1311
 ④ 14,5
 ① 870x870x640
 ② 0,484

P 183



rest ST-9345/4
750x800x800
 ④ 26,8
 ① 820x820x130
 ② 0,087

P 180

rest ST-9345/4
750x900x900
 ④ 28
 ① 920x920x120
 ② 0,102

180

rest ST-9345/4
750x800x1200
 ④ 36
 ① 1220x820x120
 ② 0,102

180

rest ST-9345/4
750x900x1200
 ④ 38
 ① 1220x920x120
 ② 0,135

180

rest ST-9345/4
750x900x1500
 ④ 45,6
 ① 1220x820x120
 ② 0,120

180



riva ST-1612
 Ⓢ 65
 📏 1430x980x200
 📦 0,280

P **172**



senales ST-1703
 Ⓢ 20
 📏 1200x1200x170
 📦 0,245

P **179**



senales ST-1703
 Ⓢ 39
 📏 1500x950x150
 📦 0,214

P **179**



sierra ST-1613
 Ⓢ 86
 📏 1540x980x260
 📏 830x540x100
 📦 0,437

P **173**



teba ST-1606
 Ⓢ 57
 📏 1730x1020x150
 📏 800x290x190
 📦 0,309

P **175**

{ children's furniture }

meble dziecięce



kiddy MDT-9970
 Ⓢ 6,5
 📏 -
 📏 500x500x770
 📦 0,192

P **68**



nino BST-1710
 Ⓢ 2,9
 📏 -
 📏 500x430x770
 📦 0,16555

P **68**



nino MDK-1710
 Ⓢ 1,8
 📏 -
 📏 350x350x550
 📦 0,067

P **68**



nino MDT-1710
 Ⓢ 2,8-hurdle/piotek, 0,7-leg/noga
 📏 1000x500x100
 📦 0,050

P **69**



nino SK-1710
 Ⓢ 9,7
 📏 400x300x840
 📦 0,100

P **69**



nino STK-1710
 Ⓢ 13
 📏 720x720x550
 📦 0,285

P **69**



Kim Vestergaard
Fameg Nordic & Baltic,
www.fameg-nordic.com
mob. +45 2070 3333
e-mail: kv@fameg-nordic.com



Adam Nierzwicki
Fameg UK Ltd.,
www.fameg.co.uk
mob. +44 7727 004445
e-mail: an@fameg.co.uk



Juan Muñoz
Fameg Iberia,
www.famegiberia.es
mob. +34 622 873 761
e-mail: jmunoz@famegiberia.es



Marco Novo
Fameg France SARL,
www.fameg.fr
mob. +33 (0)6 95 30 93 15
e-mail: marco@fameg.fr



Export Department / Sprzedaż Eksportowa:

tel. +48 44 6821566, +48 44 6821049

fax +48 44 6821047

e-mail: info@fameg.pl



Domestic Sales / Sprzedaż Krajowa:

tel. +48 44 6821417

fax +48 44 6832047

e-mail: sprzedazkraj@fameg.pl

Layout and DTP / Projekt i produkcja katalogu: **PROCOGITO.PL**

Legal note:

As part of our continuous improvement of product within our market place FAMEG Sp. z o.o. reserves the right to make, at any time, changes of colour, design, size and function of the products. The offer presented in the catalogue is not an offer within the meaning of the Civil Code. The catalogue is published for information purposes only. Due to the limitations of printing technology and photography, the colours in the catalogue may differ from Fameg standard finishes and are only a representation.

Nota prawna:

W ramach stałego udoskonalania produktów zgodnie z wymogami rynkowymi i prawnymi FAMEG Sp. z o.o. zastrzega sobie prawo do wprowadzania w dowolnej chwili zmian kolorów, wzornictwa, wymiarów i funkcji prezentowanych wyrobów. Prezentowana w katalogu oferta nie stanowi oferty w rozumieniu Kodeksu Cywilnego. Katalog jest publikowany wyłącznie w celach informacyjnych. Ze względu na ograniczenia wynikające z techniki druku, kolory reprodukowane w katalogu mogą różnić się od rzeczywistych kolorów oferowanych produktów.



Printed on certified paper.
Wydrukowano na papierze certyfikowanym.



FAMEG

FAMEG Sp. z o.o.
ul. 11 Listopada 2, 97-500 Radomsko,
Poland

www.fameg.pl