

Lampe à poser  
*Table lamp*

**TIDELIGHT**

*PIERRE FAVRESSE*



# Lampe à poser *Table lamp*

## **TIDELIGHT**

2012 (CREATION & EDITION)

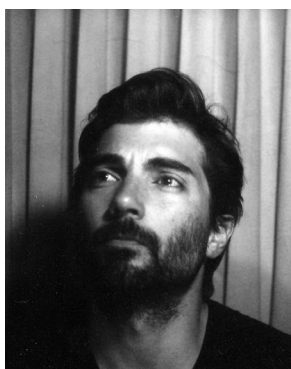


*“TIDELIGHT trouve son inspiration dans les techniques et les codes employés par l’industrie automobile. Par sa forme et sa texture, elle outille l’ampoule et améliore sa diffusion.”*

*“This table lamp plays with diffraction, with a design that draws its inspiration from the techniques and codes used in the car industry. Through its texture and shape, TIDELIGHT increases light diffusion.”*

\_\_\_\_\_ SOUFLÉ À LA BOUCHE DANS UN MOULE, TIDELIGHT EST UN LUMINAIRE DE SÉRIE, OÙ CHAQUE LAMPE CONSERVE UNE SINGULARITÉ. LE VERRE TEXTURÉ, QUI REPREND LES CODES DE L’INDUSTRIE AUTOMOBILE, ENVELOPPE L’AMPOULE ET AMPLIFIE SA DIFFUSION, EN OFFRANT UNE LUMIÈRE D’AMBIANCE CHALEUREUSE; ÉPAIS, IL PERMET DE POSER LA LAMPE AU SOL OU SUR UN MEUBLE. LA STABILITÉ EST ASSURÉE PAR LA BASE CARRÉE EN LIÈGE.

\_\_\_\_\_ HAND BLOWN IN A MOULD, TIDELIGHT IS A LAMP MADE IN SERIES IN WHICH EACH AND EVERY LAMP IS UNIQUE. THE TEXTURED GLASS, WHICH IS REMINISCENT OF CAR INDUSTRY CODES, SWATHES THE LIGHTBULB CREATING A DIFFUSED AND WARM LIGHT. THE THICK GLASS ALLOWS THIS LAMP TO BE POSITIONED ON EITHER THE FLOOR OR ON FURNITURE, THE STABILITY BEING MAINTAINED BY THE SQUARE CORK BASE.



# PIERRE FABRESSE

FRANCE

*“Les créations du studio se caractérisent par un soin important donné à l'exigence et l'élégance des formes et des choses. Elles manient l'émotion et la sensibilité à travers l'expérimentation et le lien entre artisanat et technologies de pointe. Le design devient ainsi le mode d'expression pour répondre aux problématiques d'usages, tout en intégrant une dynamique créative nourrie des enjeux sociaux et environnementaux actuels. „*

*“The creations of the studio are characterised by the high level of care that is given to the requirements and the elegance of the forms and objects. They possess emotion and sensitivity through experimentation, and the link between artisanal work and up to date technology. Design is becoming a form of expression to respond to questions of usage, while incorporating creative momentum provided by social and environmental challenges. „*

3

Né en 1979 en France, Pierre Favresse se forme à l'ébénisterie au sein de l'école Boulle et poursuit son parcours à l'École Nationale Supérieure des Arts Décoratifs de Paris en se spécialisant dans le design. Fort de ses 5 années de collaboration avec Mathieu Lehanneur en tant que designer et directeur de l'agence, il fonde son propre studio en 2010. Depuis 2011 il est le directeur du design de la marque Habitat.

*Born in 1979 Pierre Favresse studied cabinet making at Boulle Art School followed by specialising in design at Les Arts Decoratifs in Paris. Having gained experience from his five years collaborating with Mathieu Lehanneur in the post of designer and agency director, he founded his own studio in 2010. Since 2011 he has been the creative director at Habitat.*



Lampe à poser | Table lamp



Transparent  
Transparent

- L0010101 - EUROPE
- L0010201 - NORTH AMERICA



Fumé  
Smoked

- L0010102 - EUROPE
- L0010202 - NORTH AMERICA

MATÉRIAUX | MATERIALS

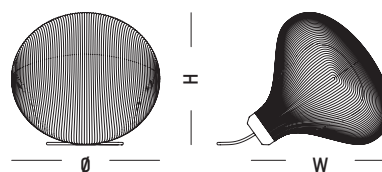
verre soufflé, liège  
blown glass, cork

PRODUIT | PRODUCT

Ø: 30 cm | 11.8 inch  
W: 26,5 cm | 10.4 inch  
H: 26,5 cm | 10.4 inch  
POIDS: 2 kg | WEIGHT: 4.4 lb

PACKAGING

L: 37 cm | 14.6 inch  
W: 37 cm | 14.6 inch  
H: 37,5 cm | 14.8 inch  
POIDS: 2,7 kg | WEIGHT: 6 lb



5 **EUROPE**

**ENVIRONNEMENT** > intérieur  
*ENVIRONMENT > indoor*

**FABRIQUÉ EN EUROPE (FRANCE)**  
*MADE IN EUROPE (FRANCE)*

**NORME CE**  
*CE MARK*



**PUISSANCE MAX : 15W CFL**  
*MAX POWER: 15W CFL*



**BASE D'AMPOULE : E14**  
*BASE BULB: E14*



**INDICE DE PROTECTION : IP20**  
*PROTECTION RATING: IP20*

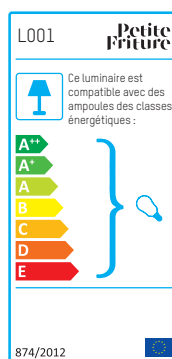


**PUISSANCE > 220-240 V 50-60 HZ**  
*POWER > 220-240 V 50-60 HZ*

**AMPOULE NON FOURNIE**  
*BULB NOT PROVIDED*

**CÂBLE TRANSPARENT, 1,8M**  
*TRANSPARENT CABLE, 1.8M*

**NETTOYEZ AVEC UN CHIFFON DOUX NON PELUCHEUX (LÉGÈREMENT HUMIDE)**  
*CLEAN WITH A SOFT, LINT-FREE CLOTH (SLIGHTLY WET)*



6 **UNITED-KINGDOM**

**ENVIRONNEMENT** > intérieur  
*ENVIRONMENT* > indoor

**FABRIQUÉ EN EUROPE (FRANCE)**  
*MADE IN EUROPE (FRANCE)*

**NORME CE**   
*CE MARK*

**PUISSANCE MAX : 15W CFL**   
*MAX POWER: 15W CFL*

**BASE D'AMPOULE : E14**   
*BASE BULB: E14*

**INDICE DE PROTECTION : IP20**   
*PROTECTION RATING: IP20*

**CÂBLE U.K.**   
*U.K. CABLE*

**PUISSANCE > 220-240 V 50-60 HZ**  
*POWER > 220-240 V 50-60 HZ*

**AMPOULE NON FOURNIE**  
*BULB NOT PROVIDED*

**CÂBLE TRANSPARENT, 1,8M**  
*TRANSPARENT CABLE, 1.8M*

**NETTOYEZ AVEC UN CHIFFON DOUX NON PELUCHEUX (LÉGÈREMENT HUMIDE)**  
*CLEAN WITH A SOFT, LINT-FREE CLOTH (SLIGHTLY WET)*

