

Rivestimento pelle / Leather covering

Rivestimento tessuto / Fabric covering

Finiture generali metalli / General metal finishing

Finiture generali legno / General wooden finishing

Finiture generali marmo / General marble finishing

nicoline

nicoline.it

ROYAL



2000

Categoria / Category
Pelle / Leather

Caratteristiche

Spessore: 1.6 - 1.8 mm
Tipologia: Pelle fiore corretto,
grana naturale, protetta
Materia prima: Pelle bovina
Tipo di concia: Ai sali di cromo
Tipo di tintura: Pigmentata a base d'acqua

Features

Thickness: 1.6 - 1.8 mm
Leather Type: corrected grain leather,
natural grain, protected
Raw Material: Bovine Leather
Type of tanning: Chromium salts
Dyeing: Pigmented water based



Royal 2330

Royal 2331

Royal 2332

Royal 2333

Royal 2335

Royal 2336



Royal 2337

Royal 2339

Royal 2340

Royal 2341

Royal 2342

Royal 2343



Royal 2347

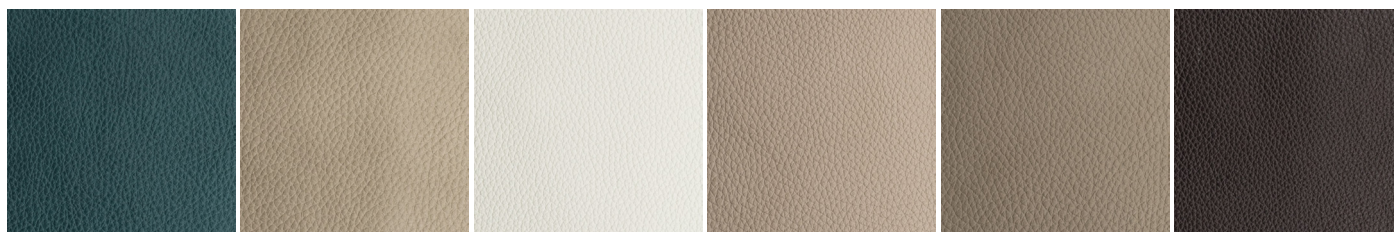
Royal 2348

Royal 2349

Royal 2353

Royal 2354

Royal 2355



Royal 2356

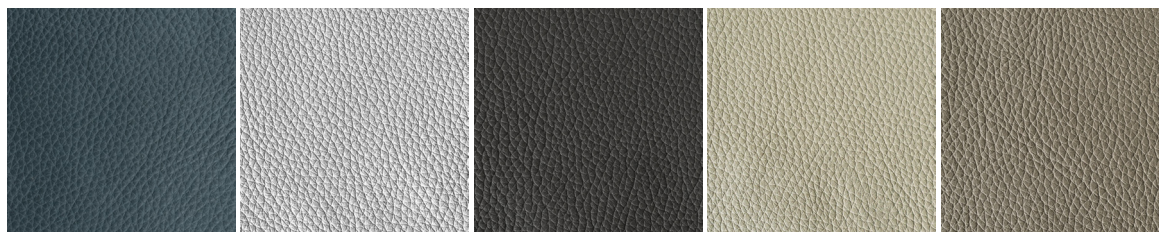
Royal 2357

Royal 2359

Royal 2360

Royal 2361

Royal 2362



Royal 2363

Royal 2364

Royal 2365

Royal 2366

Royal 2367

Manutenzione

Evitare l'esposizione diretta a fonti di calore e luce diretta solare. Non pulire con prodotti chimici, spolverare con un panno bianco morbido e asciutto.

Note:

Cicatrici chiuse, smagliature, rughe, differenze di grana, evidenziano la naturalezza ed originalità della pelle.

Maintenance

Avoid exposure to direct sunlight and sources of heat. Do not use chemicals for cleaning, dust with a white soft and dry cloth.

Notes:

Scars, stretch marks, grain differences and wrinkles accentuate natural and original characteristics of the leather.

NOBILE



3000

Categoria / Category
Pelle / Leather

Caratteristiche

Spessore: 2,0 - 2,2 mm
Tipologia: Pelle fiore corretto,
grana naturale, protetta
Materia prima: Pelle toro europeo
Tipo di concia: Ai sali di cromo
Tipo di tintura: Pigmentata a base d'acqua

Features

Thickness: 2,0 - 2,2 mm
Leather Type: Top grain leather, corrected,
protected, embossed, pigmented
Raw Material: European bull leather
Type of tanning: Chromium salts
Dyeing: Pigmented water based



Nobile 3046

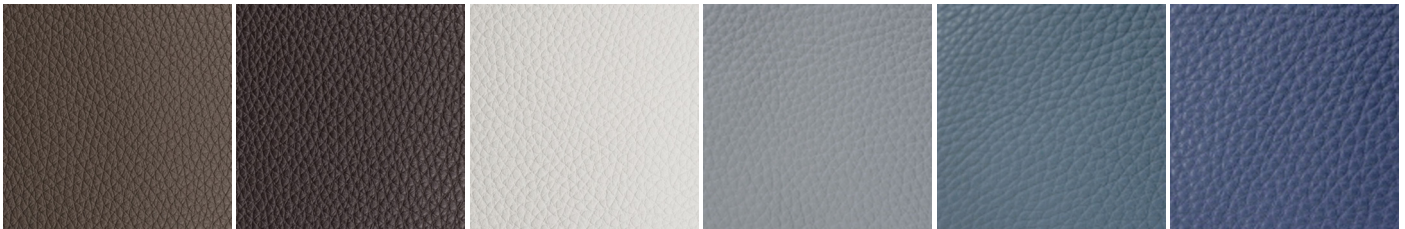
Nobile 3047

Nobile 3048

Nobile 3049

Nobile 3050

Nobile 3051



Nobile 3052

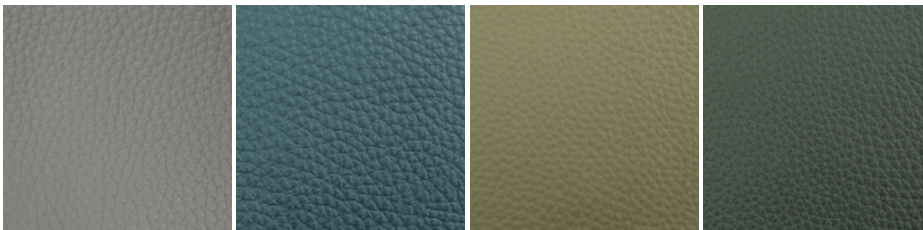
Nobile 3053

Nobile 3054

Nobile 3055

Nobile 3056

Nobile 3057



Nobile 3058

Nobile 3059

Nobile 3060

Nobile 3061

Manutenzione

Evitare l'esposizione diretta a fonti di calore e luce diretta solare. Non pulire con prodotti chimici, spolverare con un panno bianco morbido e asciutto.

Note:

Cicatrici chiuse, smagliature, rughe, differenze di grana, evidenziano la naturalezza ed originalità della pelle.

Maintenance

Avoid exposure to direct sunlight and sources of heat. Do not use chemicals for cleaning, dust with a white soft and dry cloth.

Notes:

Scars, stretch marks, grain differences and wrinkles accentuate natural and original characteristics of the leather.

NEVADA



2000

Categoria / Category
Pelle / Leather

Caratteristiche

Spessore: 1.1 - 1.3 mm
Tipologia: Semi-anilina, grana naturale,
protetta con trattamento antimacchia
Materia prima: Pelle bovina
Tipo di concia: Ai sali di cromo
Tipo di tintura: All'Anilina passante in botte

Features

Thickness: 0.9 - 1 mm
Leather Type: Semi-aniline, natural grain,
protected, with anti-stain treatment.
Raw Material: Bovine leather
Type of Tanning: Chromium salts
Dyeing: Aniline drum dyed



Nevada 2400

Nevada 2401

Nevada 2402

Nevada 2403

Nevada 2404

Nevada 2405



Nevada 2406

Nevada 2407

Nevada 2408

Nevada 2409

Nevada 2410

Nevada 2411



Nevada 2412

Nevada 2413

Nevada 2414

Nevada 2415

Nevada 2416

Nevada 2417

Manutenzione

Evitare l'esposizione diretta a fonti di calore e luce diretta solare. Non pulire con prodotti chimici, spolverare con un panno bianco morbido e asciutto.

Note:

Cicatrici chiuse, smagliature, rughe, differenze di grana, evidenziano la naturalezza ed originalità della pelle.

Maintenance

Avoid exposure to direct sunlight and sources of heat. Do not use chemicals for cleaning, dust with a white soft and dry cloth.

Notes:

Scars, stretch marks, grain differences and wrinkles accentuate natural and original characteristics of the leather.

NABUK



5000

Categoria / Category
Pelle / Leather

Caratteristiche

Spessore: 1,2 - 1,4 mm
Tipologia: Nabuk 3M
Materia prima: Pelle bovina europea
Tipo di concia: Ai sali di cromo
Tipo di tintura: All'Anilina passante in botte

Features

Thickness: 1,2 - 1,4 mm
Leather Type: Nubuck 3M
Raw Material: European bovine leather
Type of Tanning: Chromium salts
Dyeing: Aniline drum dyed



Nabuk 5001

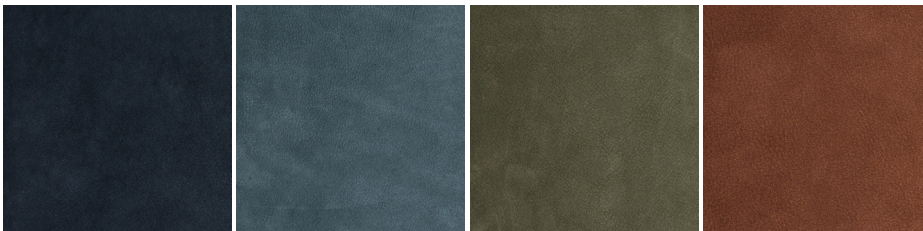
Nabuk 5002

Nabuk 5003

Nabuk 5004

Nabuk 5005

Nabuk 5006



Nabuk 5007

Nabuk 5008

Nabuk 5009

Nabuk 5010

Manutenzione

Evitare l'esposizione diretta a fonti di calore e luce diretta solare. Non pulire con prodotti chimici, spolverare con un panno bianco morbido e asciutto.

Note:

Cicatrici chiuse, smagliature, rughe, evidenziano la naturalezza ed originalità della pelle. Ogni manto di pelle può presentare differenze cromatiche per effetto della tintura in botte per assorbimento. Pelle naturale non protetta.

Maintenance

Avoid exposure to direct sunlight and sources of heat. Do not use chemicals for cleaning, dust with a white soft and dry cloth.

Notes:

Scars, stretch marks, and wrinkles accentuate natural and original characteristics of the leather. Each leather hide could show color variations due to the effect of the aniline drum dyeing. Natural non protected leather.

DIAMOND



4000

Categoria / Category
Pelle / Leather

Caratteristiche

Spessore: 1,3 - 1,5 mm
Tipologia: Pieno fiore liscio corretto,
protetta con asciugatura sottovuoto
Materia prima: Pelle Bovina Europea
Tipo di concia: Ai sali di cromo
Tipo di tintura: All'Anilina passante in botte

Features

Thickness: 1,3 - 1,5 mm
Leather Type: Full grain smooth correct,
protected with vacuum drying
Raw Material: European bovine leather
Type of Tanning: Chromium salts
Dyeing: Aniline drum dyed



Diamond 4162

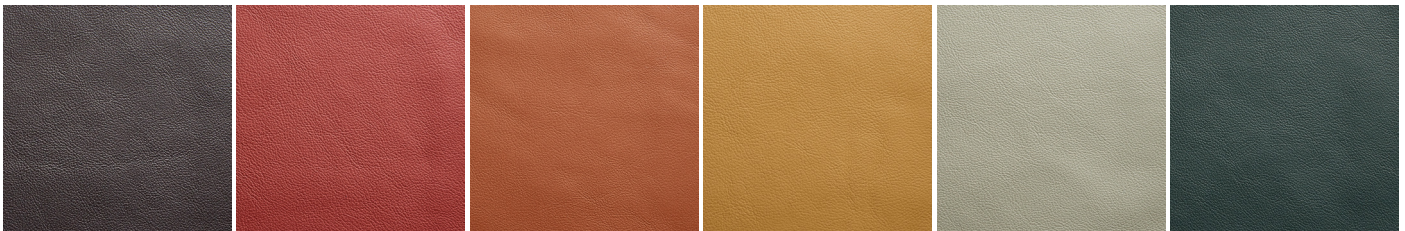
Diamond 4163

Diamond 4164

Diamond 4165

Diamond 4166

Diamond 4167



Diamond 4168

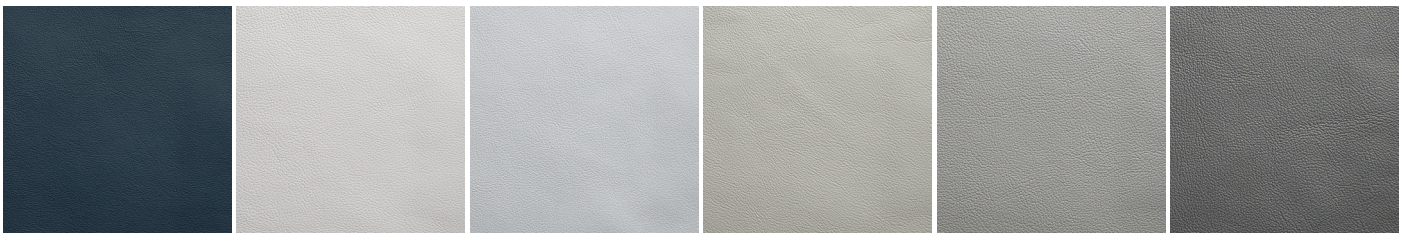
Diamond 4169

Diamond 4170

Diamond 4171

Diamond 4172

Diamond 4173



Diamond 4174

Diamond 4175

Diamond 4176

Diamond 4177

Diamond 4178

Diamond 4179



Diamond 4180

Manutenzione

Evitare l'esposizione diretta a fonti di calore e luce diretta solare. Non pulire con prodotti chimici, spolverare con un panno bianco morbido e asciutto.

Note:

Cicatrici chiuse, smagliature, rughe, evidenziano la naturalezza ed originalità della pelle. Ogni manto di pelle può presentare differenze cromatiche per effetto della tintura in botte per assorbimento. Pelle naturale protetta.

Maintenance

Scars, stretch marks, and wrinkles accentuate natural and original characteristics of the leather. Each leather hyde could show color variations due to the effect of the aniline drum dyeing. Natural protected leather.

Notes:

Scars, stretch marks, and wrinkles accentuate natural and original characteristics of the leather. Each leather hyde could show color variations due to the effect of the aniline drum dyeing. Natural protected leather.

COLORADO



2500

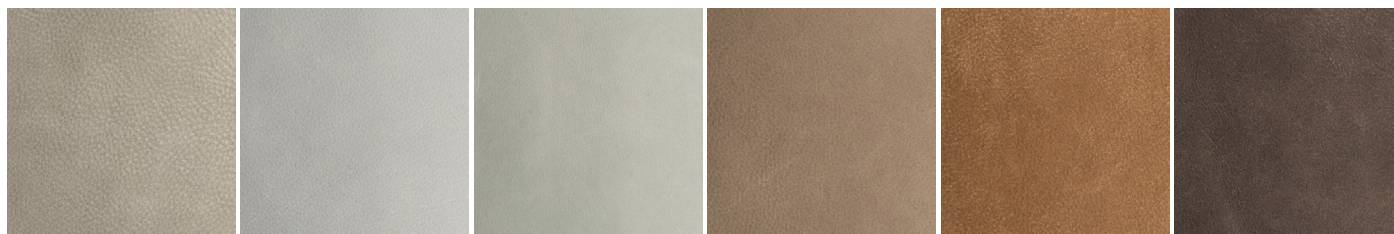
Categoria / Category
Pelle / Leather

Caratteristiche

Spessore: 1,3 - 1,5 mm
Tipologia: Effetto Nabuk
"lavorato a mano" in superficie
Materia prima: Pelle bovina esotica
Tipo di concia: Ai sali di cromo
Tipo di tintura: All'Anilina passante in botte
con effetto Vintage

Features

Thickness: 1.3 - 1.5 mm
Leather Type: Nubuck effect
leather with Handmade finished surface
Raw Material: Esotic bovine leather
Type of Tanning: Chromium salts
Dyeing: Aniline drum dyed with
Vintage effect



Colorado 2550

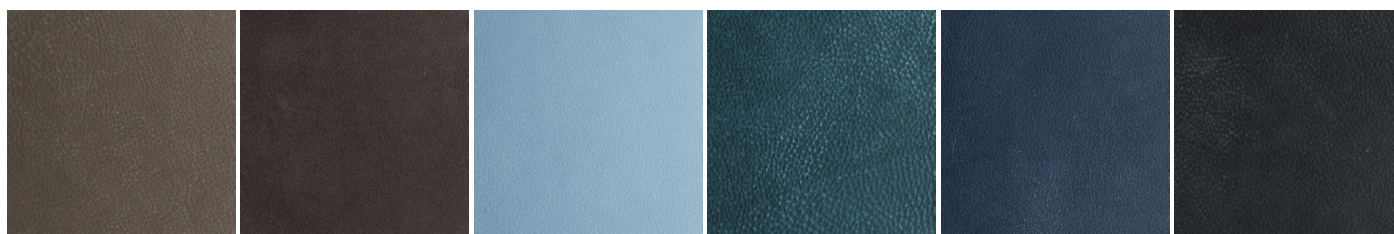
Colorado 2551

Colorado 2552

Colorado 2553

Colorado 2554

Colorado 2555



Colorado 2557

Colorado 2558

Colorado 2559

Colorado 2560

Colorado 2561

Colorado 2562



Colorado 2565

Colorado 2566

Colorado 2567

Manutenzione

Evitare l'esposizione diretta a fonti di calore e luce diretta solare. Non pulire con prodotti chimici, spolverare con un panno bianco morbido e asciutto.

Note:

Cicatrici chiuse, smagliature, rughe, evidenziano la naturalezza ed originalità della pelle. Ogni manto di pelle presenta differenze cromatiche per effetto della tintura in botte per assorbimento, della lavorazione manuale che crea effetto vintage. Pelle naturale non protetta.

Maintenance

Avoid exposure to direct sunlight and sources of heat.

Do not use chemicals for cleaning, dust with a white soft and dry cloth.

Notes:

Scars, stretch marks and wrinkles accentuate natural and original characteristics of the leather. Each leather hide could show color variations due to the effect of the leather dye process in drum and of the manual process which gives a vintage effect. Natural non protected leather.

AMO Atelier Collection

G

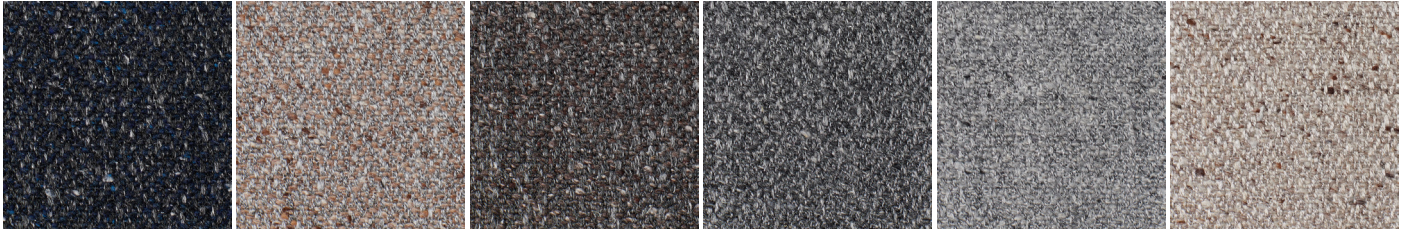
Categoria / Category
Tessuto/Fabric



Caratteristiche/Features

Composizione/Composition:
30%VI 16%WO 13%LI 12%CO 10%PA 9%PL 6%SE 4%PC
Altezza/Height: 140 cm
Peso Gr/Weight Mt l: 626
Martindale Rubs/Giri:
30.000 – ISO 12947-2
Pilling: 3/4

Rubs/Giri: 5.000 – DIN EN ISO 12945-2
Resistenza alla luce/ Lightfastness:
5/6 – UNI EN ISO 105 B02
Test fuoco/ Firetests:
Cal TB 117 – PASS
Test sigaretta/ Cigarettes test:
PASS – BS 5852 MARCH



AMO Col 02

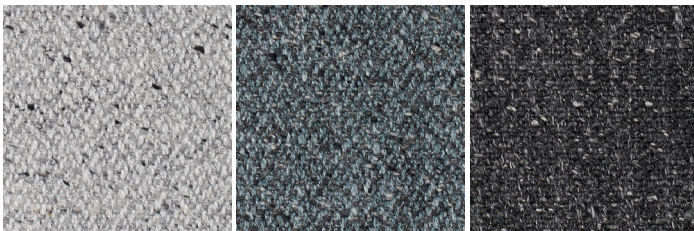
AMO Col 03

AMO Col 04

AMO Col 05

AMO Col 06

AMO Col 07



AMO Col 08

AMO Col 11

AMO Col 10



Attenzione

Note: Tutti i tessuti potrebbero presentare una variazione cromatica tra un lotto e l'altro.

Attention

Notes: Each fabric may have differences and variations of colours from batch to batch.

Le immagini sono indicative e possono differire dalla realtà. - Photos are just examples and can be different from reality.

COC Atelier Collection

G

Categoria / Category
Tessuto / Fabric



Caratteristiche/Features

Composizione/Composition:
54%CO - 3%LI - 15%PL - 28%VI
Altezza/Height: 140 cm
Peso Gr/Weight Mt l: 880
Martindale Rubs/Giri:
30.000 - DIN EN ISO 12947-2
Pilling: 4

Rubs/Giri: 2.000 - DIN EN ISO 12945-2
Resistenza alla luce/ Lightfastness: 5
DIN EN ISO 105 B02
Test fuoco/ Firetests:
Cal TB 117 - PASS



COC Col 00

COC Col 01

COC Col 02

COC Col 04

COC Col 05

COC Col 06



COC Col 08

COC Col 09

COC Col 10

COC Col 12



Attenzione

Note: Tutti i tessuti potrebbero presentare una variazione cromatica tra un lotto e l'altro.

Attention

Notes: Each fabric may have differences and variations of colours from batch to batch.

Le immagini sono indicative e possono differire dalla realtà. - Photos are just examples and can be different from reality.

ICA Atelier Collection

G

Categoria / Category
Tessuto/Fabric



Caratteristiche/Features

Composizione/Composition:
100% PL
Altezza/Height: 140 cm
Peso Gr/Weight Mt l: 700
Martindale Rubs/Giri:
40.000 – EN ISO12947-2
Pilling: 4

Rubs/Giri: 2.000 – DIN EN ISO 12945-2
Resistenza alla luce/ Lightfastness:
6 – EN ISO 105-B02
Test fuoco/ Firetests:
Cal TB 117 – PASS
Test sigaretta/ Cigarettes test:
PASS – BS 5852 Source 0



ICA Col 02

ICA Col 03

ICA Col 04

ICA Col 06

ICA Col 07

ICA Col 08



ICA Col 09

ICA Col 14

ICA Col 17

ICA Col 18

ICA Col 19

ICA Col 20



ICA Col 21

ICA Col 22



Attenzione

Note: Tutti i tessuti potrebbero presentare una variazione cromatica tra un lotto e l'altro.

Pulizia facile e veloce | Easy clean

Attention

Notes: Each fabric may have differences and variations of colours from batch to batch.

Le immagini sono indicative e possono differire dalla realtà. - Photos are just examples and can be different from reality.

IMI Atelier Collection

G

Categoria / Category
Tessuto / Fabric



Caratteristiche/Features

Composizione/Composition:

57%CO 29%PC 14%PL

Width cm - Altezza cm 140

Weight Gr./Mt l - Peso Gr./Mt l: 800

Martindale/Rubs-Giri 40.000

EN ISO12947-2

Pilling 4 Rubs-Giri 2.000

EN ISO 12945-2

Lightfastness - Resistenza alla luce 5

EN ISO 105-B02

Firetests:

Cal TB 117 PASS

Test sigaretta/Cigarettes test PASS

BS 5852: PART 01



IMI Col 00

IMI Col 01

IMI Col 02

IMI Col 03

IMI Col 05

IMI Col 06



IMI Col 13

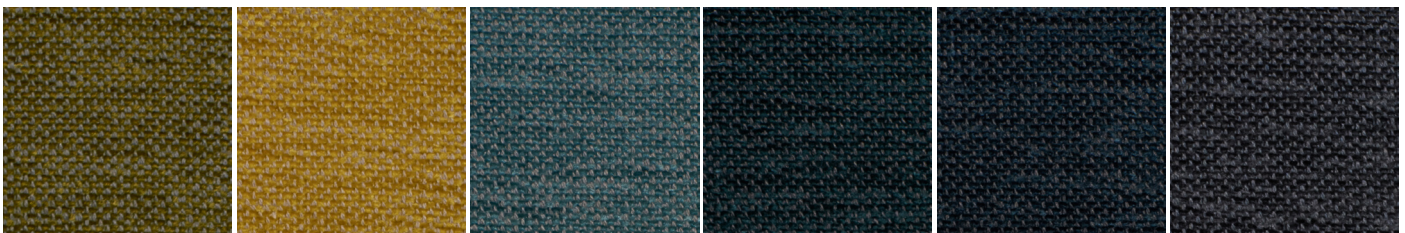
IMI Col 17

IMI Col 18

IMI Col 19

IMI Col 22

IMI Col 23



IMI Col 24

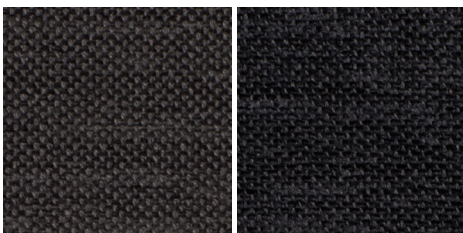
IMI Col 26

IMI Col 27

IMI Col 28

IMI Col 30

IMI Col 35



IMI Col 38

IMI Col 39



Attenzione

Note: Tutti i tessuti potrebbero presentare una variazione cromatica tra un lotto e l'altro.

Attention

Notes: Each fabric may have differences and variations of colours from batch to batch.

Le immagini sono indicative e possono differire dalla realtà. - Photos are just examples and can be different from reality.

LIN Atelier Collection

G

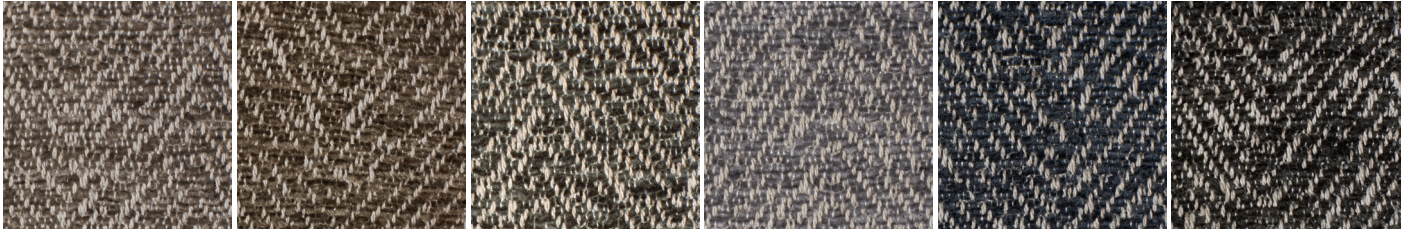
Categoria / Category
Tessuto / Fabric



Caratteristiche/Features

Composizione/Composition:
46%CO 10%LI 28%PC 10%PL 6%VI
Width cm - Altezza cm 140
Weight Gr./Mt l - Peso Gr./Mt l: 800
Martindale/Rubs-Giri 30.000
DIN EN ISO12947-2

Pilling 4/5 Rubs-Giri 2.000
DIN EN ISO 12945-2
Lightfastness - Resistenza alla luce 5
DIN EN ISO 105-B02
Firetests:
Cal TB 117 PASS
Test sigaretta/ Cigarettes test: PASS
BS 5852: part1



LIN Col 01

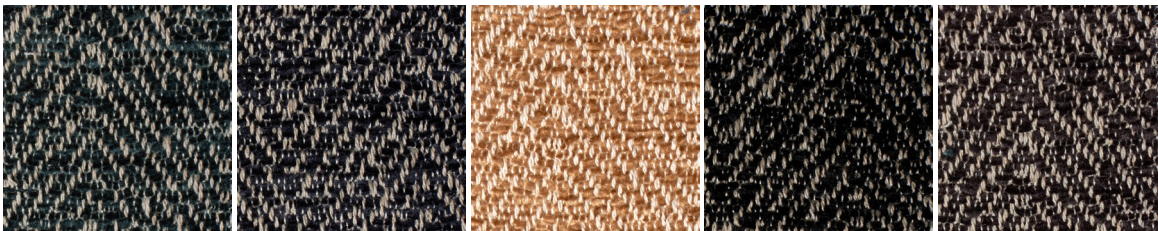
LIN Col 02

LIN Col 04

LIN Col 07

LIN Col 08

LIN Col 11



LIN Col 12

LIN Col 13

LIN Col 15

LIN Col 16

LIN Col 18



Attenzione

Note: Tutti i tessuti potrebbero presentare una variazione cromatica tra un lotto e l'altro.

Only for footstools, pillows and accessories
Articolo applicabile solo su pouf, cuscini e accessori

Attention

Notes: Each fabric may have differences and variations of colours from batch to batch.

Le immagini sono indicative e possono differire dalla realtà. - Photos are just examples and can be different from reality.

MEM Atelier Collection

G

Categoria / Category
Tessuto/Fabric



Caratteristiche/Features

Composizione/Composition:

60%PC 37%PL 3%VI

Width cm - Altezza cm 140

Weight Gr./Mt l - Peso Gr./Mt l: 720

Martindale/Rubs-Giri >45.000

EN ISO12947-2

Pilling 4 Rubs-Giri 2.000

EN ISO 12945-2

Lightfastness - Resistenza alla luce 4/5

EN ISO 105-B02

Firetests:

Cal TB 117 PASS

Cigarettes test - Test sigaretta PASS

BS 5852-1:1979



MEM Col 01

MEM Col 02

MEM Col 05

MEM Col 06

MEM Col 10

MEM Col 13



MEM Col 14

MEM Col 16



Attenzione

Note: Tutti i tessuti potrebbero presentare una variazione cromatica tra un lotto e l'altro.

Attention

Notes: Each fabric may have differences and variations of colours from batch to batch.

Le immagini sono indicative e possono differire dalla realtà. - Photos are just examples and can be different from reality.

MIO Atelier Collection

G

Categoria / Category
Tessuto/Fabric



Caratteristiche/Features

Composizione/Composition:
46%CO 10%LI 28%PC 10%PL 6%VI
Width cm - Altezza cm 140
Weight Gr./Mt l - Peso Gr./Mt l: 970
Martindale/Rubs-Giri >50.000
EN ISO12947-2

Pilling 4/5 Rubs-Giri 2.000
UNI EN ISO 12945-2
Lightfastness - Resistenza alla luce 5
UNI ISO 105-B02
Firetests:
Cal TB 117 PASS
Cigarettes test - Test sigaretta PASS
BS 5852 Source 0



MIO Col 01

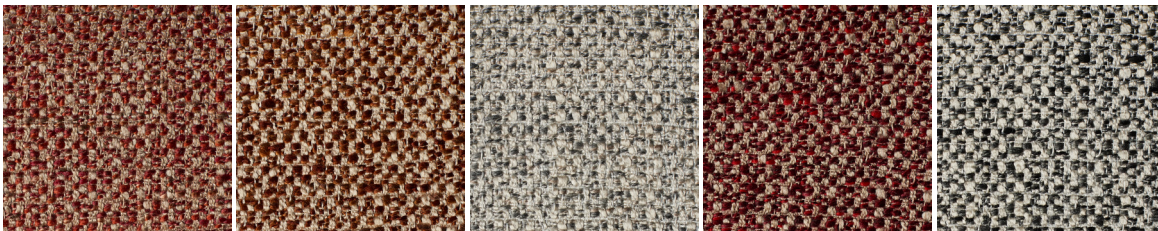
MIO Col 02

MIO Col 04

MIO Col 05

MIO Col 08

MIO Col 19



MIO Col 20

MIO Col 21

MIO Col 22

MIO Col 25

MIO Col 26



Attenzione

Note: Tutti i tessuti potrebbero presentare una variazione cromatica tra un lotto e l'altro.

Attention

Notes: Each fabric may have differences and variations of colours from batch to batch.

OLO Atelier Collection

G

Categoria / Category
Tessuto / Fabric



Caratteristiche/Features

Composizione/Composition:

30%VI 35%CO 16%PL 10%LI

Width cm - Altezza cm 138/140

Weight Gr./Mt l - Peso Gr./Mt l: 980

Martindale/Rubs-Giri >40.000

UNI EN ISO12947-2

Pilling 3/4 Rubs-Giri 2.000

UNI EN ISO 12945-2

Lightfastness - Resistenza alla luce 4/5

UNI EN ISO 105-B02

Firetests:

Cal TB 117 PASS



OLO Col 01

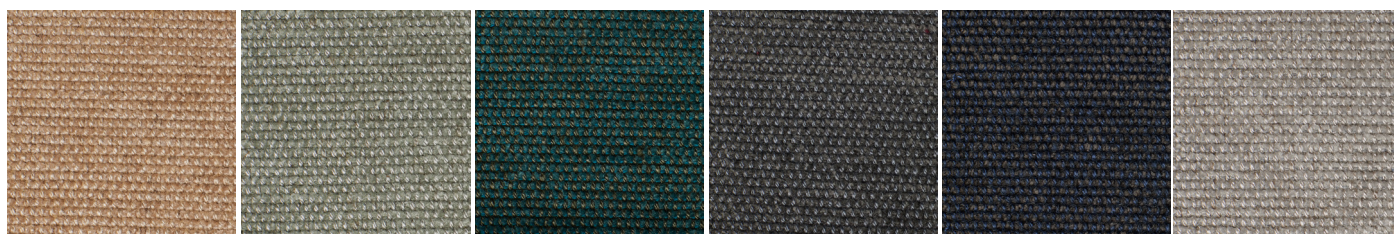
OLO Col 02

OLO Col 03

OLO Col 04

OLO Col 05

OLO Col 07



OLO Col 10

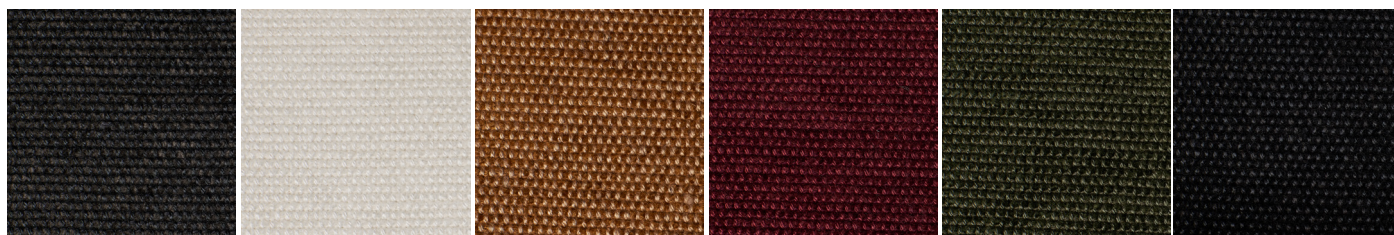
OLO Col 11

OLO Col 12

OLO Col 13

OLO Col 14

OLO Col 15



OLO Col 16

OLO Col 17

OLO Col 18

OLO Col 19

OLO Col 20

OLO Col 21



Attenzione

Note: Tutti i tessuti potrebbero presentare una variazione cromatica tra un lotto e l'altro.

Attention

Notes: Each fabric may have differences and variations of colours from batch to batch.

Le immagini sono indicative e possono differire dalla realtà. - Photos are just examples and can be different from reality.

POR Atelier Collection

G

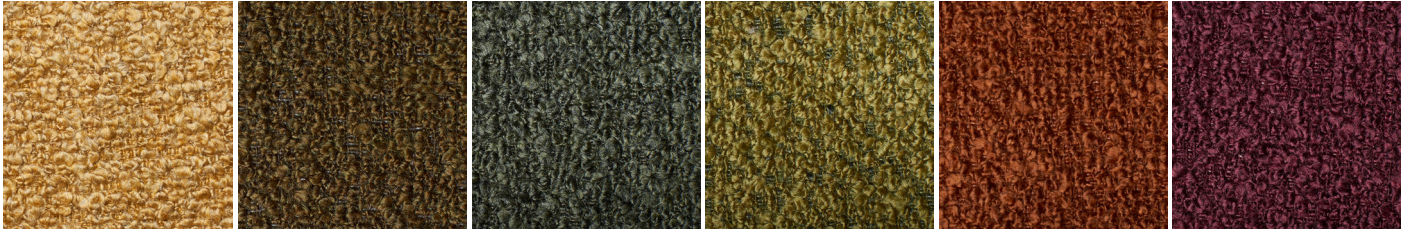
Categoria / Category
Tessuto/Fabric



Caratteristiche/Features

Composizione/Composition:
47%PC 22%PL 11%VI 20%CO
Width cm - Altezza cm 140
Weight Gr./Mt l - Peso Gr./Mt l: 1000
Martindale/Rubs-Giri 50.000
EN ISO12947-2

Pilling 4/5 Rubs-Giri 2.000
UNI EN ISO 12945-2
Lightfastness - Resistenza alla luce 5
UNI ISO 105-B02
Firetests:
Cal TB 117 PASS
Cigarettes test - Test sigaretta PASS
BS 5852 SOURCE 0



POR Col 01

POR Col 02

POR Col 03

POR Col 04

POR Col 06

POR Col 10



POR Col 11

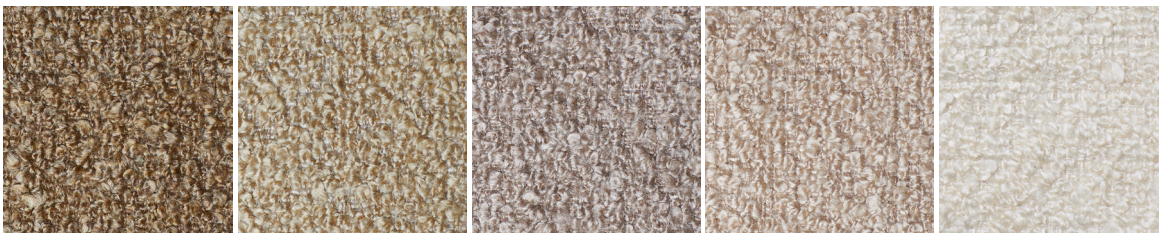
POR Col 13

POR Col 15

POR Col 16

POR Col 18

POR Col 19



POR Col 22

POR Col 23

POR Col 24

POR Col 25

POR Col 26



Attenzione

Note: Tutti i tessuti potrebbero presentare una variazione cromatica tra un lotto e l'altro.

Attention

Notes: Each fabric may have differences and variations of colours from batch to batch.

Le immagini sono indicative e possono differire dalla realtà. - Photos are just examples and can be different from reality.

SAN Atelier Collection

G

Categoria / Category
Tessuto/Fabric



Caratteristiche/Features

Composizione/Composition:

52%PL 33%PC 8%WO 7%VI

Width cm - Altezza cm 140

Weight Gr./Mt l - Peso Gr./Mt l: 620

Martindale/Rubs-Giri 30.000

EN ISO12947-2

Pilling 4/5 Rubs-Giri 2.000

UNI ISO 12945-2

Lightfastness - Resistenza alla luce 4/5

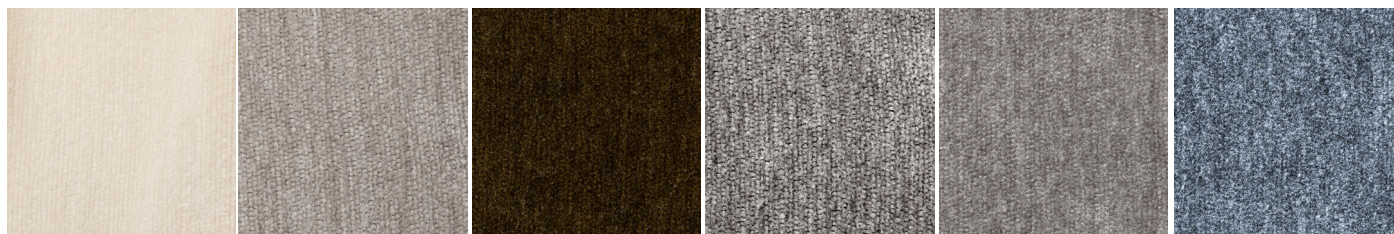
EN ISO 105-B02

Firetests:

Cal TB 117 PASS

Cigarettes test - Test sigaretta PASS

BS 5852 - 1:1979



SAN Col 01

SAN Col 02

SAN Col 03

SAN Col 05

SAN Col 09

SAN Col 10



SAN Col 11

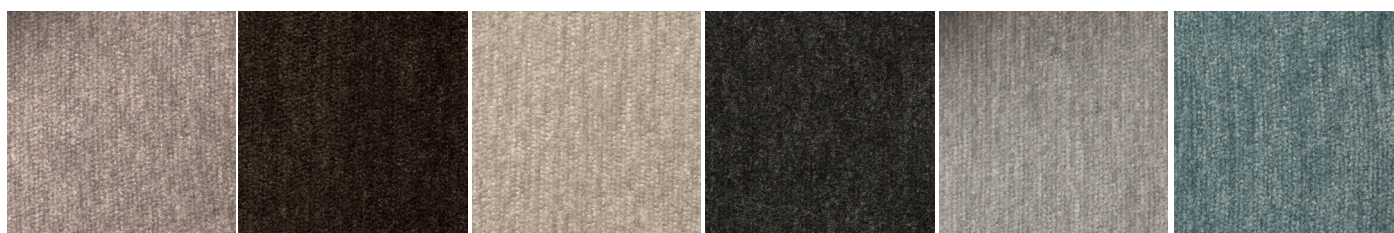
SAN Col 12

SAN Col 20

SAN Col 21

SAN Col 22

SAN Col 23



SAN Col 25

SAN Col 26

SAN Col 30

SAN Col 31

SAN Col 32

SAN Col 34



Attenzione

Note: Tutti i tessuti potrebbero presentare una variazione cromatica tra un lotto e l'altro.

Attention

Notes: Each fabric may have differences and variations of colours from batch to batch.

Le immagini sono indicative e possono differire dalla realtà. - Photos are just examples and can be different from reality.

CRI Flair Collection

D

Categoria / Category
Tessuto/Fabric



Caratteristiche/Features

Composizione/Composition:

100%PL

Width cm - Altezza cm 140

Weight Gr./Mt l - Peso Gr./Mt l: 805

Martindale/Rubs-Giri >100.000

ISO 12947-2

Pilling 4 Rubs-Giri 2.000

ISO 12945-2

Lightfastness - Resistenza alla luce 4/5

ISO 105 B02

Firetests:

Cal TB 117 PASS

Cigarettes test - Test sigaretta PASS

BS 5852 PART 01



CRI Col 101

CRI Col 301

CRI Col 400

CRI Col 401

CRI Col 402

CRI Col 600



CRI Col 601

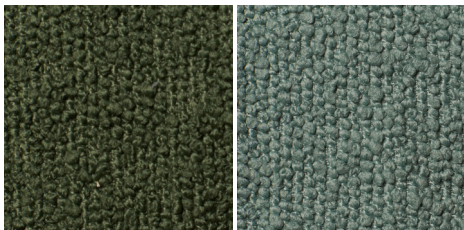
CRI Col 602

CRI Col 603

CRI Col 604

CRI Col 700

CRI Col 703



CRI Col 801

CRI Col 802



Attenzione

Note: Tutti i tessuti potrebbero presentare una variazione cromatica tra un lotto e l'altro.

Water repellent fabric - Tessuto idrorepellente

Attention

Notes: Each fabric may have differences and variations of colours from batch to batch.

Le immagini sono indicative e possono differire dalla realtà. - Photos are just examples and can be different from reality.

IBO Flair Collection

D

Categoria / Category
Tessuto/Fabric



Caratteristiche/Features

Composizione/Composition:

100%PL

Width cm - Altezza cm 140

Weight Gr./Mt l - Peso Gr./Mt l: 546

Martindale/Rubs-Giri >100.000

DIN EN ISO12947-1

DIN EN ISO12947-2

Pilling 4 Rubs-Giri 2.000

DIN EN ISO 12945-2

Lightfastness - Resistenza alla luce 5

DIN EN ISO 105- BO2

Firetests:

Cal TB 117 PASS

Cigarettes test - Test sigaretta PASS

BS 5852 Source 0 - DIN EN 1021-1



IBO Col 01

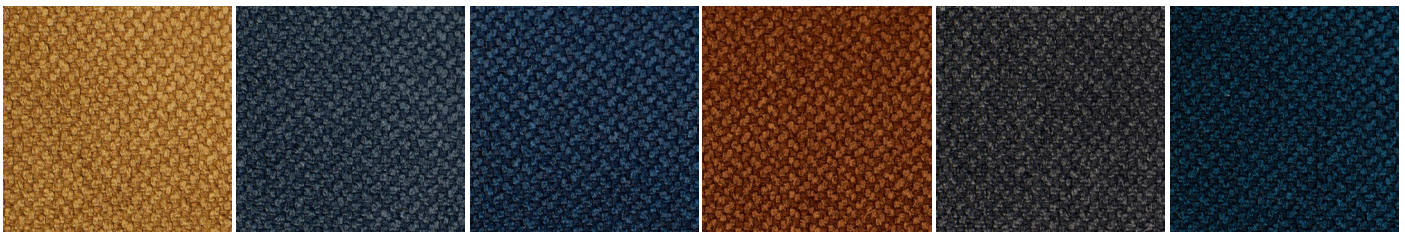
IBO Col 04

IBO Col 06

IBO Col 08

IBO Col 24

IBO Col 26



IBO Col 35

IBO Col 37

IBO Col 47

IBO Col 54

IBO Col 56

IBO Col 137



Attenzione

Note: Tutti i tessuti potrebbero presentare una variazione cromatica tra un lotto e l'altro.

Water repellent fabric - Tessuto idrorepellente

Attention

Notes: Each fabric may have differences and variations of colours from batch to batch.

Le immagini sono indicative e possono differire dalla realtà. - Photos are just examples and can be different from reality.

KOS Flair Collection

D

Categoria / Category
Tessuto/Fabric



Caratteristiche/Features

Composizione/Composition:

40%VI 31%CO 21%PL 8%LI

Width cm - Altezza cm 138/140

Weight Gr./Mt l - Peso Gr./Mt l: 640

Martindale/Rubs-Giri 18.000

EN ISO12947-2

Pilling 3 Rubs-Giri 2.000

UNI EN ISO 12945-2

Lightfastness - Resistenza alla luce 4

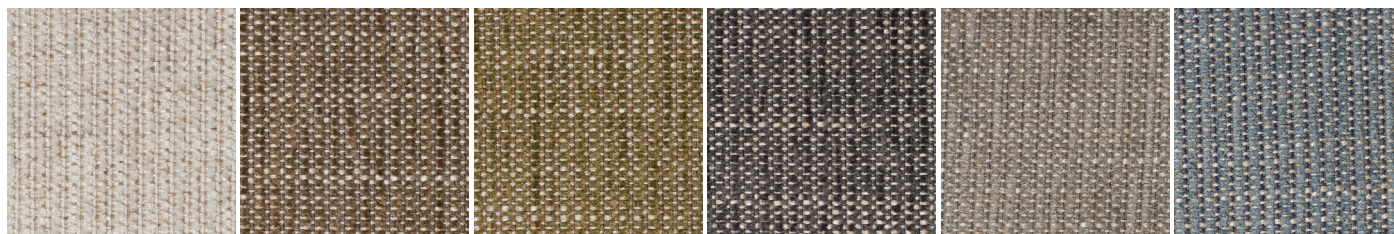
UNI EN ISO 105-B02

Firetests:

Cal TB 117 PASS

Cigarettes test - Test sigaretta PASS

BS 5852 -1979



KOS Col 01

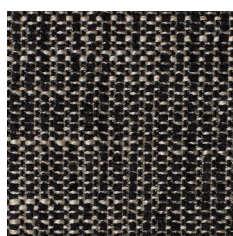
KOS Col 02

KOS Col 04

KOS Col 06

KOS Col 07

KOS Col 08



KOS Col 10



Attenzione

Note: Tutti i tessuti potrebbero presentare una variazione cromatica tra un lotto e l'altro.

Attention

Notes: Each fabric may have differences and variations of colours from batch to batch.

Le immagini sono indicative e possono differire dalla realtà. - Photos are just examples and can be different from reality.

LEO Flair Collection

D

Categoria / Category
Tessuto/Fabric



Caratteristiche/Features

Composizione/Composition:

70%PL 30%PC

Width cm - Altezza cm 140

Weight Gr./Mt l - Peso Gr./Mt l: 665

Martindale/Rubs-Giri 50.000

UNI EN ISO12947-1

UNIEN ISO12947-2

Pilling 4 Rubs-Giri 2.000

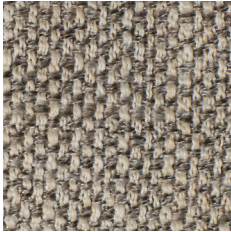
UNI EN ISO 105-B02

Lightfastness - Resistenza alla luce 3/4-5

UNI 7639/89

Firetests:

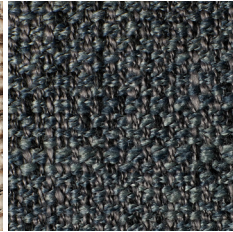
Cal TB 117 PASS



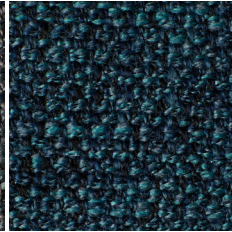
LEO Col 02



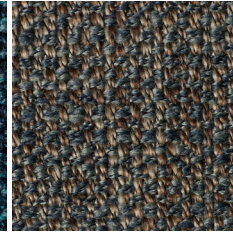
LEO Col 130



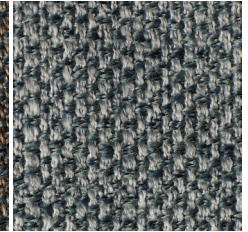
LEO Col 14



LEO Col 15



LEO Col 16



LEO Col 17



LEO Col 19



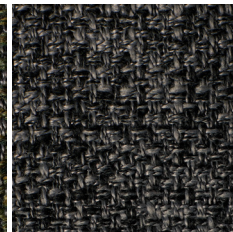
LEO Col 20



LEO Col 200



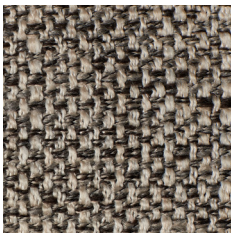
LEO Col 204



LEO Col 205



LEO Col 615



LEO Col 622



Attenzione

Note: Tutti i tessuti potrebbero presentare una variazione cromatica tra un lotto e l'altro.

Attention

Notes: Each fabric may have differences and variations of colours from batch to batch.

Le immagini sono indicative e possono differire dalla realtà. - Photos are just examples and can be different from reality.

LIR Flair Collection

D

Categoria / Category
Tessuto/Fabric



Caratteristiche/Features

Composizione/Composition:

100%PL

Width cm - Altezza cm 140

Weight Gr./Mt l - Peso Gr./Mt l: 798

Martindale/Rubs-Giri >100.000

EN ISO12947-1

EN ISO12947-2

Pilling 4/5 Rubs-Giri 5.000

EN ISO 12945-2

Lightfastness - Resistenza alla luce 5

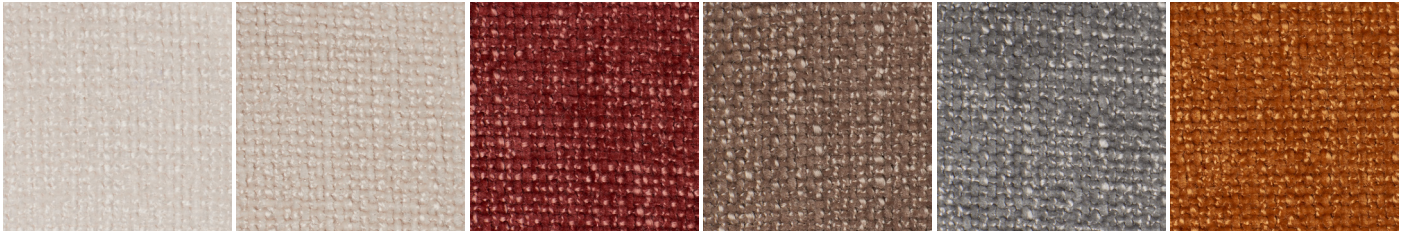
EN ISO 105-B02

Firetests:

Cal TB 117 PASS

Cigarettes test - Test sigaretta PASS

BS 5852 Source 0 - DIN EN 1021-1



LIR Col 01

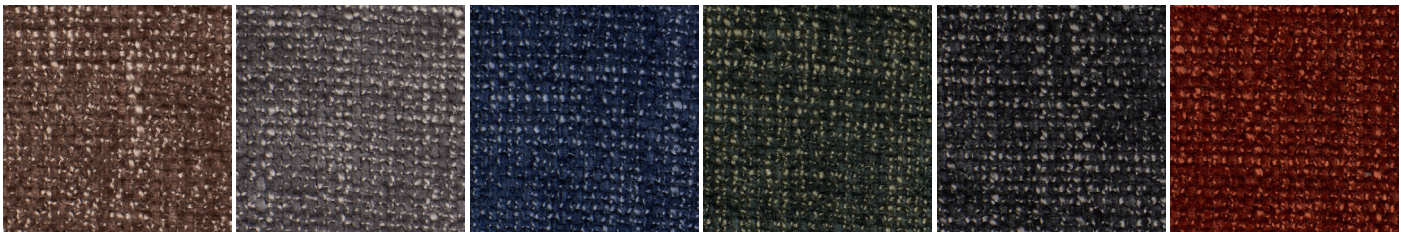
LIR Col 04

LIR Col 13

LIR Col 24

LIR Col 26

LIR Col 39



LIR Col 44

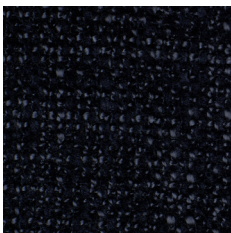
LIR Col 46

LIR Col 47

LIR Col 48

LIR Col 56

LIR Col 59



LIR Col 77



Attenzione

Note: Tutti i tessuti potrebbero presentare una variazione cromatica tra un lotto e l'altro.

Water repellent fabric - Tessuto idrorepellente

Attention

Notes: Each fabric may have differences and variations of colours from batch to batch.

Le immagini sono indicative e possono differire dalla realtà. - Photos are just examples and can be different from reality.

OCO Flair Collection

D

Categoria / Category
Tessuto/Fabric



Caratteristiche/Features

Composizione/Composition:

50%CO 20%PL 15%VI 10%LI 5%AF

Width cm - Altezza cm 140

Weight Gr./Mt l - Peso Gr./Mt l: 650

Martindale/Rubs-Giri >30.000

UNI EN ISO12947-2

Pilling 4 Rubs-Giri 2.000

UNI EN ISO 12945-2

Lightfastness - Resistenza alla luce 4/5

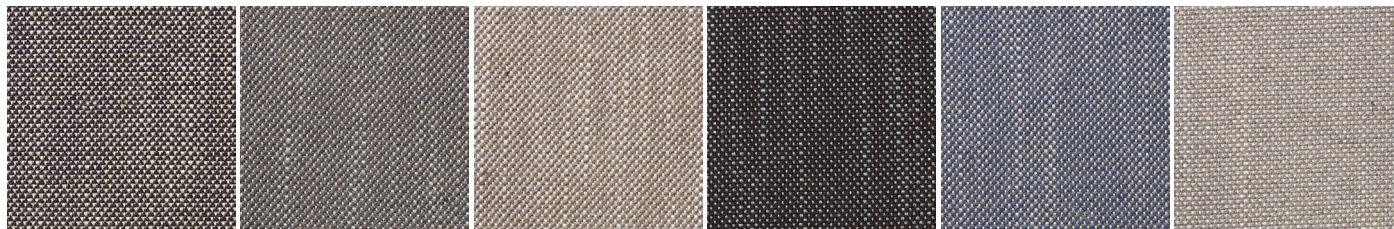
UNI EN ISO 105-B02

Firetests:

Cal TB 117 PASS

Cigarettes test - Test sigaretta PASS

BS 5852 SCH 4 PART 1



OCO Col 01

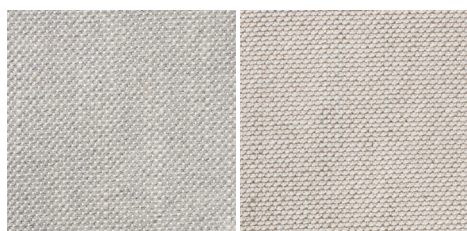
OCO Col 03

OCO Col 06

OCO Col 08

OCO Col 09

OCO Col 11



OCO Col 16

OCO Col 42



Attenzione

Note: Tutti i tessuti potrebbero presentare una variazione cromatica tra un lotto e l'altro.

Attention

Notes: Each fabric may have differences and variations of colours from batch to batch.

ONE Flair Collection

D

Categoria / Category
Tessuto/Fabric



Caratteristiche/Features

Composizione/Composition:

90%PES 10%CO

Width cm - Altezza cm 140

Weight Gr./Mt l - Peso Gr./Mt l: 980

Martindale/Rubs-Giri 90.000

EN ISO12947-2

Pilling 4 Rubs-Giri 2.000

EN ISO 12945-2

Lightfastness - Resistenza alla luce 5

UNI 7639-89

Firetests:

Cal TB 117 PASS

Cigarettes test - Test sigaretta PASS

BS 5852 Source 0,1 - ENI 1021 PART 1,2



ONE Col 00

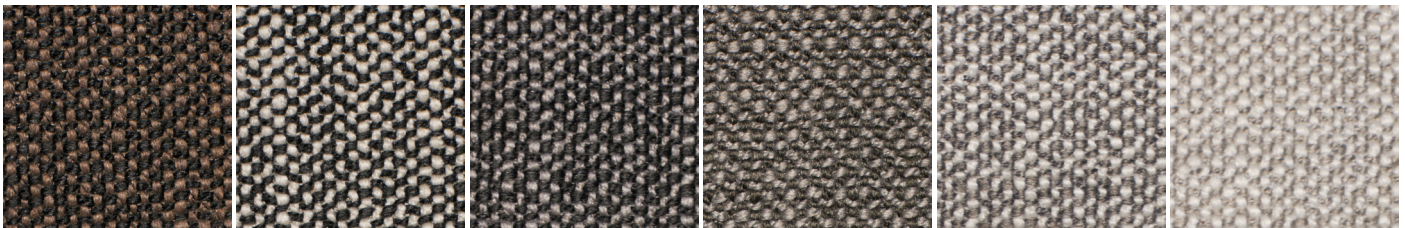
ONE Col 01

ONE Col 02

ONE Col 04

ONE Col 08

ONE Col 09



ONE Col 10

ONE Col 11

ONE Col 12

ONE Col 13

ONE Col 14

ONE Col 15



Attenzione

Note: Tutti i tessuti potrebbero presentare una variazione cromatica tra un lotto e l'altro.

Attention

Notes: Each fabric may have differences and variations of colours from batch to batch.

PER Flair Collection

D

Categoria / Category
Tessuto/Fabric



Caratteristiche/Features

Composizione/Composition:

78%PL 10%PC 7%LI 5%WO

Width cm - Altezza cm 140

Weight Gr./Mt l - Peso Gr./Mt l: 665

Martindale/Rubs-Giri 100.000

UNI EN ISO12947-1

UNI EN ISO12947-2

Pilling 4 Rubs-Giri 2.000

UNI EN ISO 12945-2

Lightfastness - Resistenza alla luce 4/5

UNI EN ISO 105-B02

Firetests:

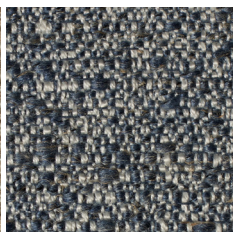
Cal TB 117 PASS



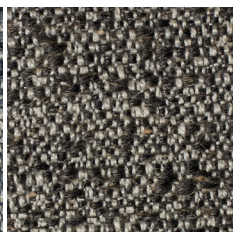
PER Col 01



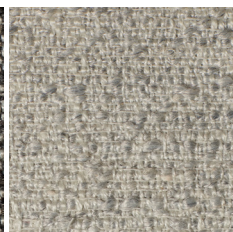
PER Col 02



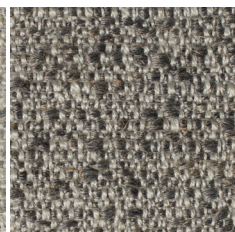
PER Col 14



PER Col 18



PER Col 19



PER Col 616



PER Col 622



Attenzione

Note: Tutti i tessuti potrebbero presentare una variazione cromatica tra un lotto e l'altro.

Attention

Notes: Each fabric may have differences and variations of colours from batch to batch.

Le immagini sono indicative e possono differire dalla realtà. - Photos are just examples and can be different from reality.

YUC Flair Collection

D

Categoria / Category
Tessuto/Fabric



Caratteristiche/Features

Composizione/Composition:

90%PL 10%VI

Width cm - Altezza cm 140

Weight Gr./Mt l - Peso Gr./Mt l: 686

Martindale/Rubs-Giri 100.000

DIN EN ISO12947-1

DIN EN ISO12947-2

Pilling 5 Rubs-Giri 2.000

EN ISO 12945-2

Lightfastness - Resistenza alla luce 4/5

EN ISO 105-B02

Firetests:

Cal TB 117 PASS

Cigarettes test - Test sigaretta PASS

BS 5852 PART 1- SOURCE 0



YUC Col 02

YUC Col 04

YUC Col 07

YUC Col 14

YUC Col 26

YUC Col 34



YUC Col 36

YUC Col 46

YUC Col 47

YUC Col 54



Attenzione

Note: Tutti i tessuti potrebbero presentare una variazione cromatica tra un lotto e l'altro.

Water repellent fabric - Tessuto idrorepellente

Attention

Notes: Each fabric may have differences and variations of colours from batch to batch.

nicoline

Rivestimento tessuto / Fabric covering

REG Pure Velvet Collection



G

Categoria / Category
Tessuto / Fabric

Caratteristiche/Features

Composizione/Composition:

100%CO

Width cm - Altezza cm 140

Weight Gr./Mt l - Peso Gr./Mt l: 630

Martindale/Rubs-Giri 100.000

DIN EN ISO12947-2

Lightfastness - Resistenza alla luce 3/4

EN ISO 105-B02

Firetests:

Cigarettes test - Test sigaretta PASS

BS 5852: PART 01



REG Col 01

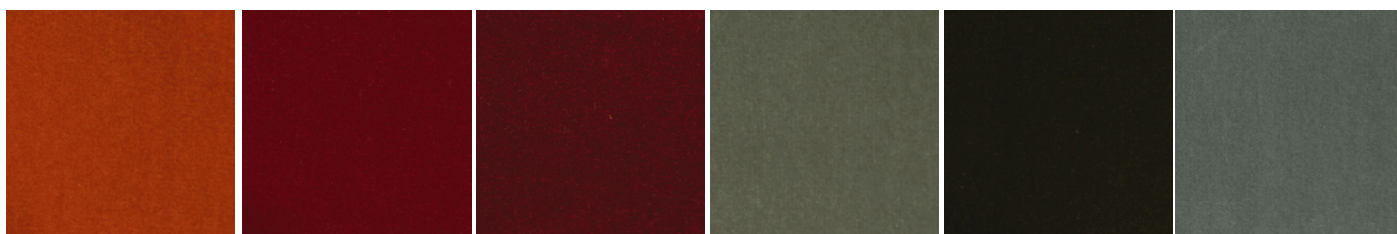
REG Col 02

REG Col 05

REG Col 06

REG Col 08

REG Col 09



REG Col 12

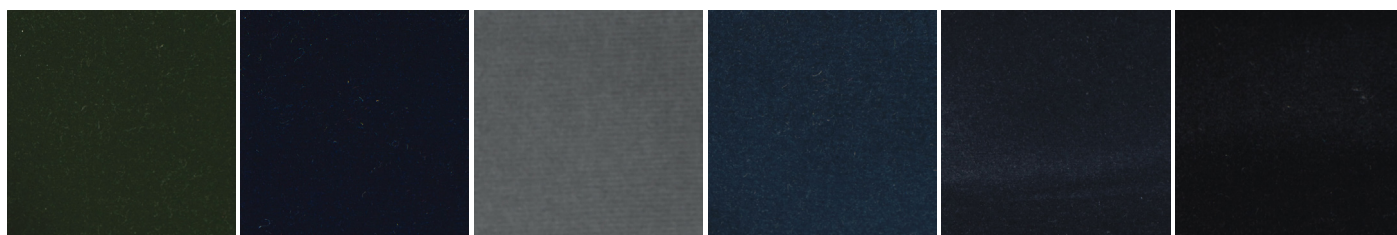
REG Col 17

REG Col 19

REG Col 33

REG Col 34

REG Col 36



REG Col 38

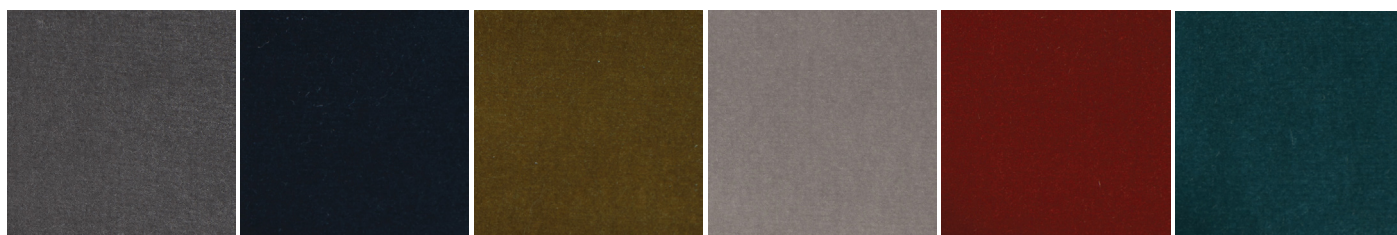
REG Col 44

REG Col 46

REG Col 47

REG Col 48

REG Col 49



REG Col 53

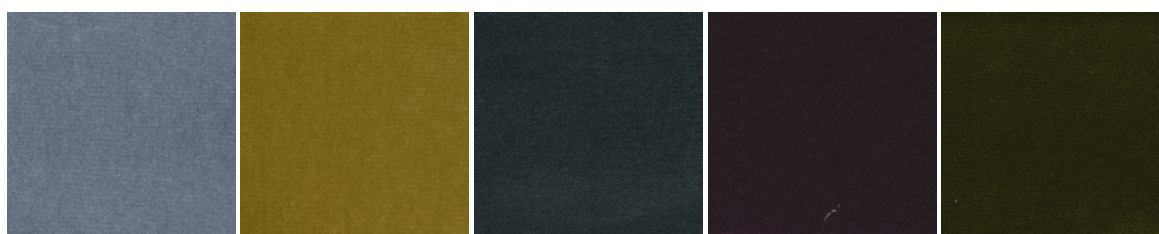
REG Col 54

REG Col 59

REG Col 60

REG Col 62

REG Col 65



REG Col 66

REG Col 68

REG Col 70

REG Col 72

REG Col 75



Attenzione

Note: Tutti i tessuti potrebbero presentare una variazione cromatica tra un lotto e l'altro.

Attention

Notes: Each fabric may have differences and variations of colours from batch to batch.

Le immagini sono indicative e possono differire dalla realtà. - Photos are just examples and can be different from reality.

DUB Soft Velvet Collection

D

Categoria / Category
Tessuto/Fabric



Caratteristiche/Features

Composizione/Composition:
100%PL

Width cm - Altezza cm 140

Weight Gr./Mt l - Peso Gr./Mt l: 602

Martindale/Rubs-Giri >100.000

EN ISO12947-1

EN ISO12947-2

Pilling 5 Rubs-Giri 2.000

EN ISO 12945-2

Lightfastness - Resistenza alla luce 5

EN ISO 105- B02

Firetests:

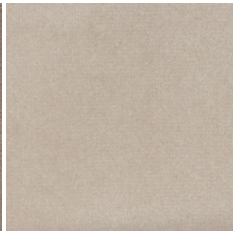
Cal TB 117 PASS

Cigarettes test - Test sigaretta PASS

BS 5852 Source 0 - DIN EN 1021-1



DUB Col 3913



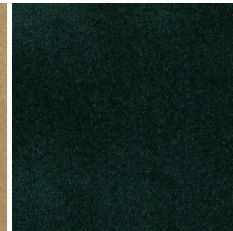
DUB Col 3914



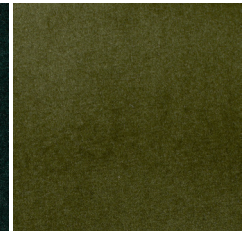
DUB Col 3915



DUB Col 3917



DUB Col 3921



DUB Col 3922



DUB Col 3925



DUB Col 3927



DUB Col 3928



DUB Col 3929



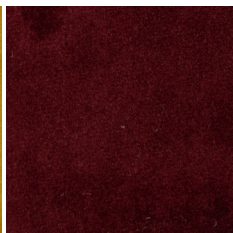
DUB Col 3939



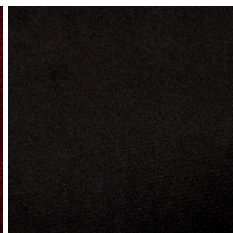
DUB Col 3940



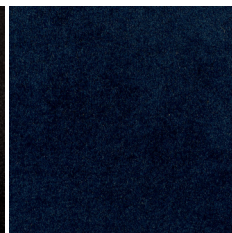
DUB Col 3968



DUB Col 3975



DUB Col 3977



DUB Col 3980



Attenzione

Note: Tutti i tessuti potrebbero presentare una variazione cromatica tra un lotto e l'altro.

Water repellent fabric - Tessuto idrorepellente

Attention

Notes: Each fabric may have differences and variations of colours from batch to batch.

Le immagini sono indicative e possono differire dalla realtà. - Photos are just examples and can be different from reality.

DOD Tech Velvet Collection

G

Categoria / Category
Tessuto / Fabric



Caratteristiche/Features

Composizione/Composition:

100%PL

Width cm - Altezza cm 140

Weight Gr./Mt l - Peso Gr./Mt l: 860

Martindale/Rubs-Giri 80.000

BS 5690

Pilling 5 Rubs-Giri 2.000

BS 5811

Lightfastness - Resistenza alla luce 4/5

UNI 7639-89

Firetests:

Cal TB 117 PASS

Cigarettes test - Test sigaretta PASS

BS 5852 Source 01



DOD Col 01

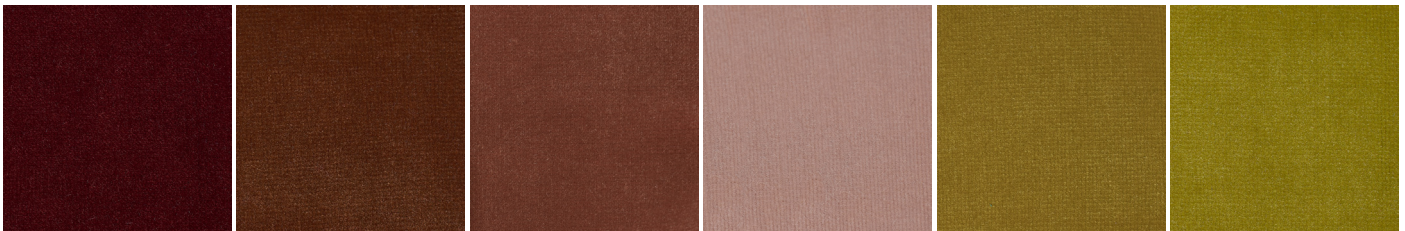
DOD Col 02

DOD Col 03

DOD Col 07

DOD Col 08

DOD Col 10



DOD Col 12

DOD Col 13

DOD Col 14

DOD Col 15

DOD Col 18

DOD Col 19



DOD Col 21

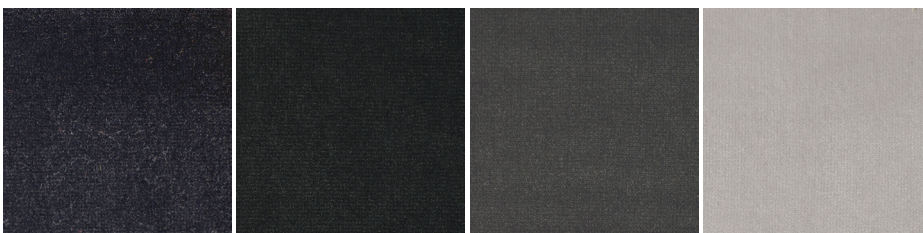
DOD Col 22

DOD Col 23

DOD Col 32

DOD Col 33

DOD Col 34



DOD Col 35

DOD Col 37

DOD Col 38

DOD Col 39



Attenzione

Note: Tutti i tessuti potrebbero presentare una variazione cromatica tra un lotto e l'altro.

Attention

Notes: Each fabric may have differences and variations of colours from batch to batch.

Le immagini sono indicative e possono differire dalla realtà. - Photos are just examples and can be different from reality.

VEG Cloudy Velvet Collection



G

Categoria / Category
Tessuto / Fabric

Caratteristiche/Features

Composizione/Composition:

55%VI 45%CO

Width cm - Altezza cm 140

Weight Gr./Mt l - Peso Gr./Mt l: 700

Martindale/Rubs-Giri 50.000

ISO12947-2

Pilling 4 Rubs-Giri 2.000

ISO 12945-2

Lightfastness - Resistenza alla luce 5

ISO 105-B02



VEG Col 06

VEG Col 10

VEG Col 12

VEG Col 16

VEG Col 34

VEG Col 37



VEG Col 41

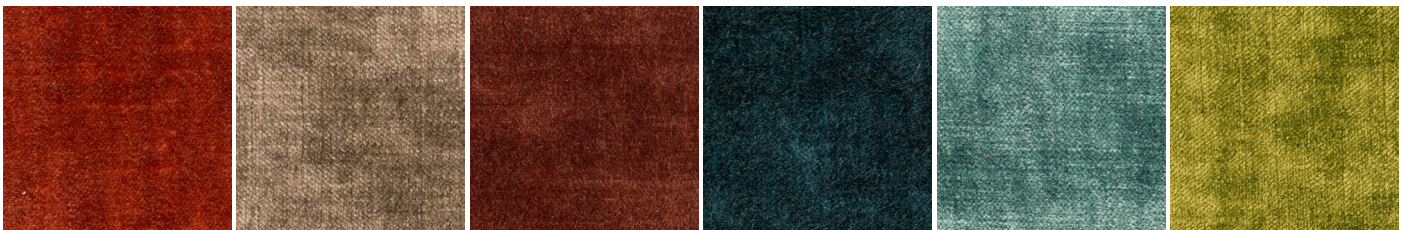
VEG Col 44

VEG Col 45

VEG Col 47

VEG Col 48

VEG Col 51



VEG Col 52

VEG Col 53

VEG Col 54

VEG Col 59

VEG Col 61

VEG Col 67



VEG Col 68

VEG Col 71

VEG Col 83

VEG Col 84



Attenzione

Note: Tutti i tessuti potrebbero presentare una variazione cromatica tra un lotto e l'altro.

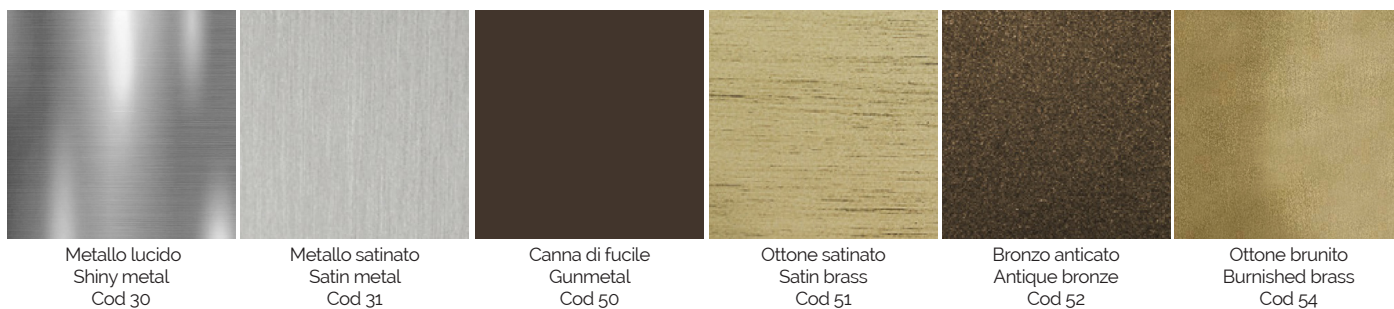
Attention

Notes: Each fabric may have differences and variations of colours from batch to batch.

Le immagini sono indicative e possono differire dalla realtà. - Photos are just examples and can be different from reality.

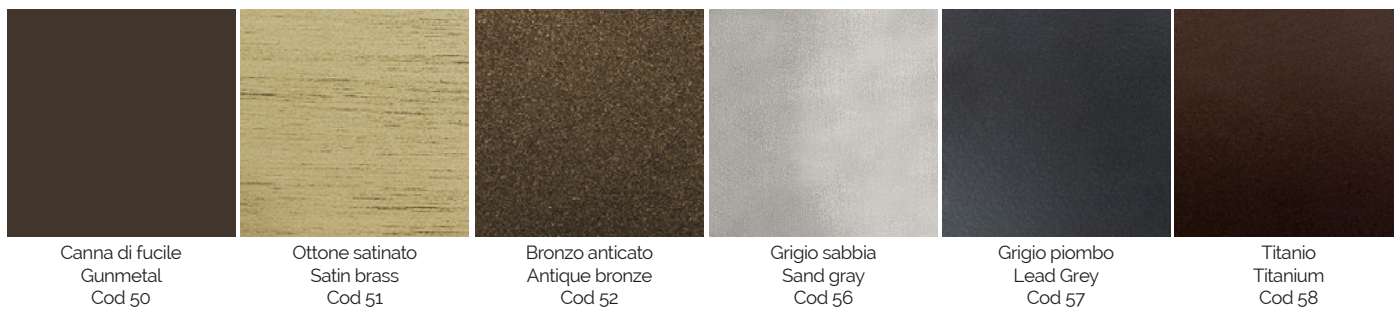
Divani e Poltrone / Sofas & Armchairs

Metalli /Metals



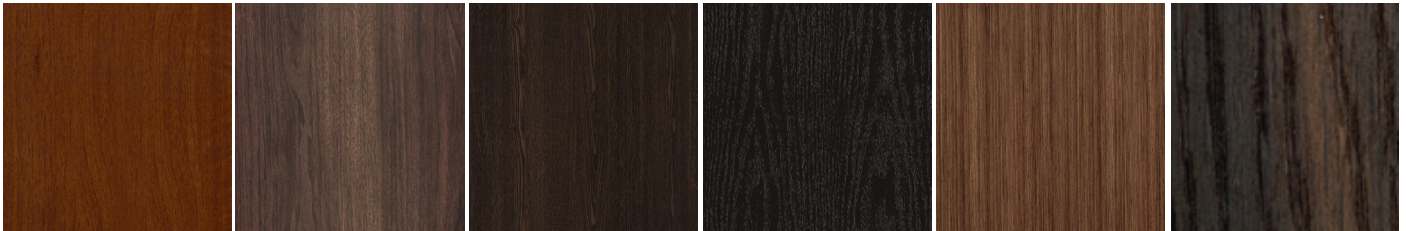
Tavolini / Coffee table

Metalli /Metals



Legno

Legno /Wood



Noce
Walnut
Cod 02

Noce antico
Old walnut
Cod 04

Wenge
Wenge
Cod 05

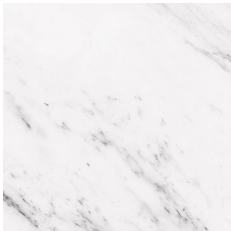
Nero
Black
Cod 08

Noce Canaletto
Canaletto Walnut
Cod 10

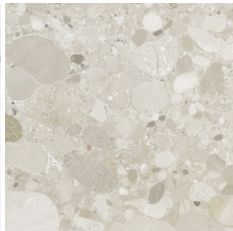
Rovere termocotto
Thermobaked oak
Cod 11

Tavolini / Coffee table

Marmo /Marble



Carrara - CA



Breccia Croata - BC



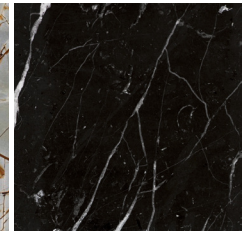
Dover White - DW



Patagonia - PA



Blu Roma - BR



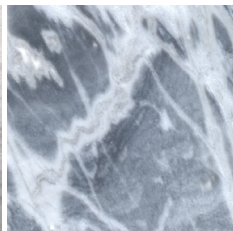
Nero Marquina - NM



Azul Macaubas - AM



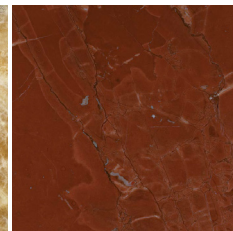
Quarzite Charme - QC



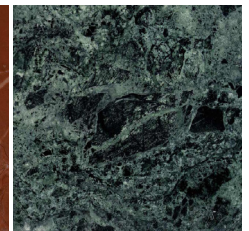
Calacatta Blue - CG



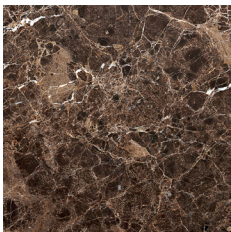
Onice Miele - OM



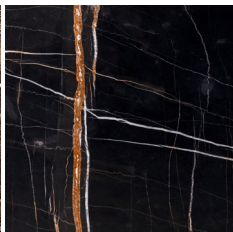
Sasso Rosso - SR



Verde Alpi - VA



Emperador - EM



Sahara Noir - SN