

# Paqed

**WZORNIK TKANIN**  
*fabric sample book*



# Paged



26

87

# INARI

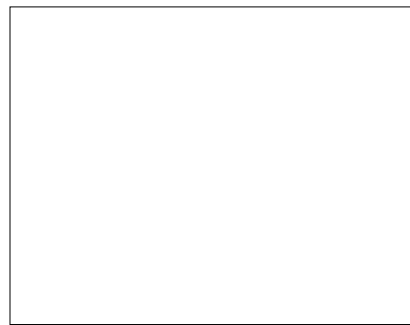
1. GRUPA CENOWA • 1<sup>ST</sup> PRICE GROUP



34



27



96



22



100



95



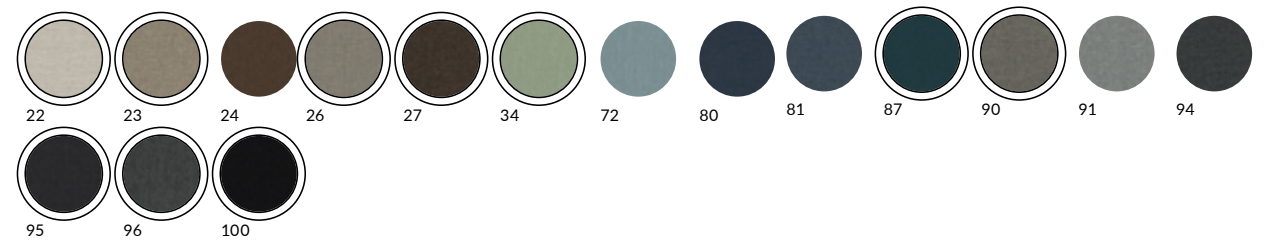
90



23



Pełna paleta producenta / Manufacturer's complete offer





## INARI

1. GRUPA CENOWA • 1<sup>ST</sup> PRICE GROUP

Ed. 6/2023

Próbki tkanin mają charakter poglądowy. Nie należy oczekiwać idealnej kopii, nie gwarantujemy idealnego odwzorowania kolorów w rzeczywistości. Wzornik jest reprezentacją oferty producenta tkanin, a Paged Meble sp.z o.o. nie ponosi odpowiedzialności za zmiany wprowadzane w ofercie przez poszczególnych producentów.

*The samples are provided as a guide only. Therefore an exact match can not be guaranteed.*

*The sample book is a representation of the fabric manufacturer's offer, and Paged Meble sp.z o.o. is not responsible for changes introduced in the offer by individual manufacturers.*

1

## DAVIS

FABRICS

### INARI

**skład / composition**  
100% PP

**waga / weight**  
260 g/m<sup>2</sup>

**normy przeciwpożarowe / flame retardant**  
EN1021-1

**test Martindale'a / Martindale test**  
49 000 cykli / rubs

**odporność na tarcie / frictional resistance**  
na sucho/dry > 5 / na mokro/wet > 5

**wytrzymałość na rozdarcie / tear strength**  
114,6 N / 84,3 N

**wytrzymałość na rozciąganie / tensile strength**  
1321 N / 1077 N

**odporność na światło / light resistance**  
>5

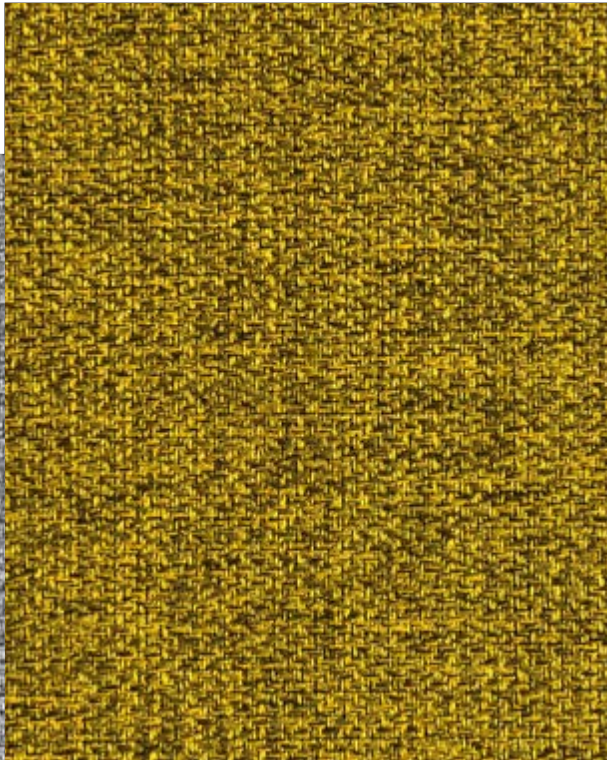
**specjalne właściwości tkaniny / special fabric properties**  
-

**pilling / pilling resistance**  
4

# Paged



90



41

## MALMO NEW

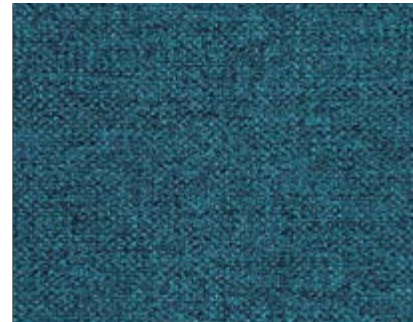
1. GRUPA CENOWA • 1<sup>ST</sup> PRICE GROUP



05



81



85



63



37



79



72



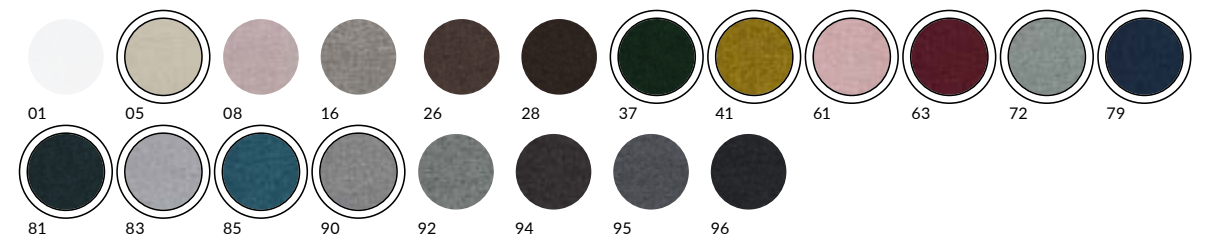
61



83



Peina paleta producenta / Manufacturer's complete offer





## MALMO NEW

1. GRUPA CENOWA • 1<sup>ST</sup> PRICE GROUP

Ed. 6/2023

Próbki tkanin mają charakter poglądowy. Nie należy oczekiwać idealnej kopii, nie gwarantujemy idealnego odwzorowania kolorów w rzeczywistości. Wzornik jest reprezentacją oferty producenta tkanin, a Paged Meble sp.z o.o. nie ponosi odpowiedzialności za zmiany wprowadzane w ofercie przez poszczególnych producentów.

*The samples are provided as a guide only. Therefore an exact match can not be guaranteed.*

*The sample book is a representation of the fabric manufacturer's offer, and Paged Meble sp.z o.o. is not responsible for changes introduced in the offer by individual manufacturers.*

1

## DAVIS FABRICS

### MALMO NEW

**skład / composition**  
100% PES

**waga / weight**  
220 g/m<sup>2</sup>

**normy przeciwpożarowe / flame retardant**  
EN 1021/1

**test Martindale'a / Martindale test**  
30 000 cykli / rubs

**odporność na tarcie / frictional resistance**  
na sucho/dry > 5 / na mokro/wet > 4-5

**wytrzymałość na rozdarcie / tear strength**  
99,8 N / 100,4 N

**wytrzymałość na rozciąganie / tensile strength**  
1375 N / 1216 N

**odporność na światło / light resistance**  
4-5

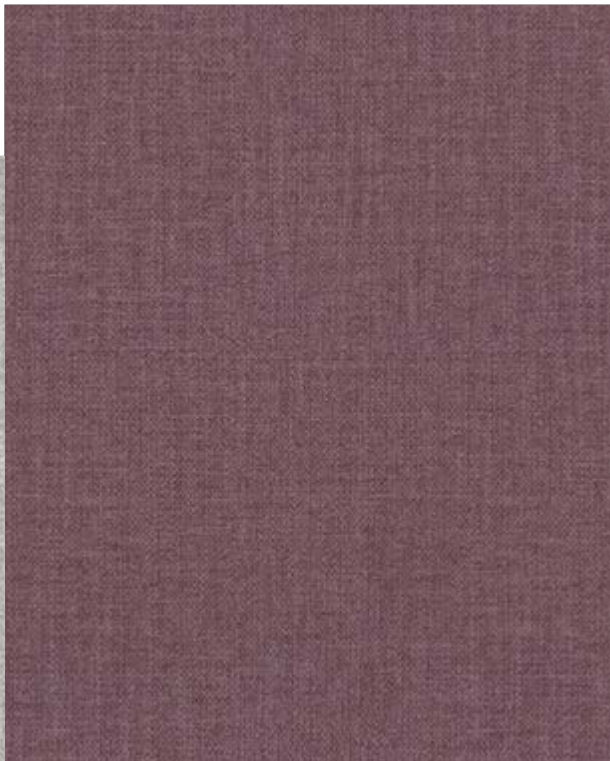
**specjalne właściwości tkaniny / special fabric properties**  
-

**pilling / pilling resistance**  
5

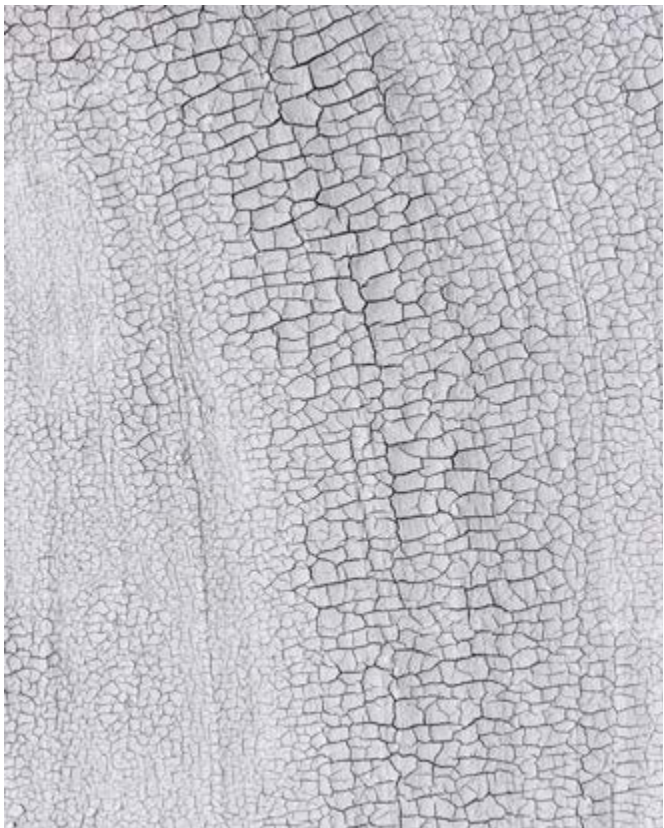
**Paged**



83



63

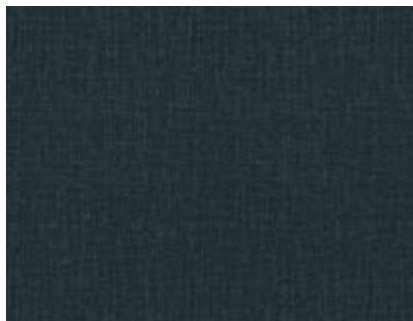


**FANCY**

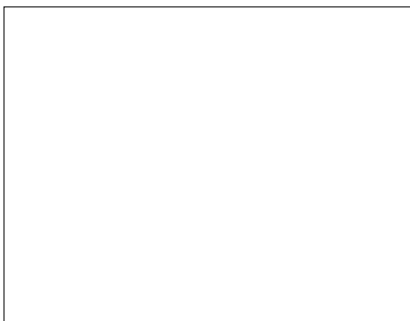
1. GRUPA CENOWA • 1<sup>ST</sup> PRICE GROUP



39



37



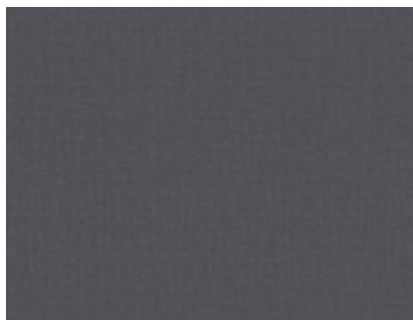
11



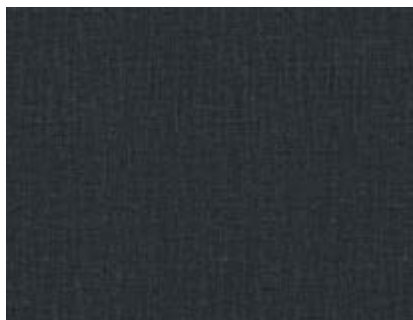
20



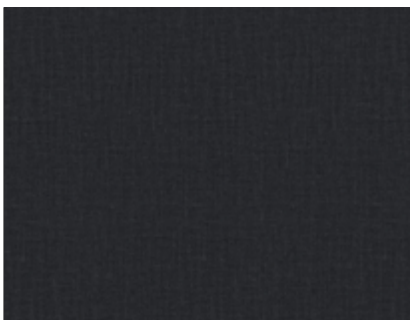
90



96



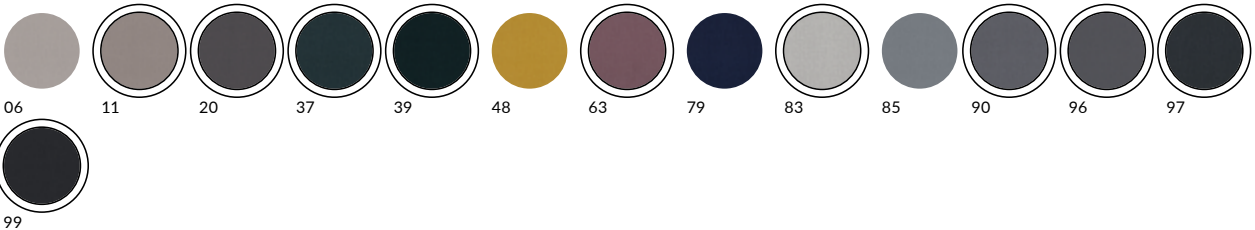
97



99



Peina paleta producenta / Manufacturer's complete offer





## FANCY

1. GRUPA CENOWA • 1<sup>ST</sup> PRICE GROUP



WATER REPELLENT

Ed. 6/2023

Próbki tkanin mają charakter poglądowy. Nie należy oczekiwać idealnej kopii, nie gwarantujemy idealnego odwzorowania kolorów w rzeczywistości. Wzornik jest reprezentacją oferty producenta tkanin, a Paged Meble sp.z o.o. nie ponosi odpowiedzialności za zmiany wprowadzane w ofercie przez poszczególnych producentów.

*The samples are provided as a guide only. Therefore an exact match can not be guaranteed.*

*The sample book is a representation of the fabric manufacturer's offer, and Paged Meble sp.z o.o. is not responsible for changes introduced in the offer by individual manufacturers.*

1

# DAVIS

FABRICS

### FANCY

**skład / composition**  
100% PES

**waga / weight**  
260 g/m<sup>2</sup>

**normy przeciwpożarowe / flame retardant**  
EN 1021/1

**test Martindale'a / Martindale test**  
>100 000 cykli / rubs

**odporność na tarcie / frictional resistance**  
na sucho/dry > 5 / na mokro/wet > 4-5

**wytrzymałość na rozdarcie / tear strength**  
59,4 N / 87,0 N

**wytrzymałość na rozciąganie / tensile strength**  
553 N / 507N

**odporność na światło / light resistance**  
3-4

**specjalne właściwości tkaniny / special fabric properties**  
SMART BY DAVIS

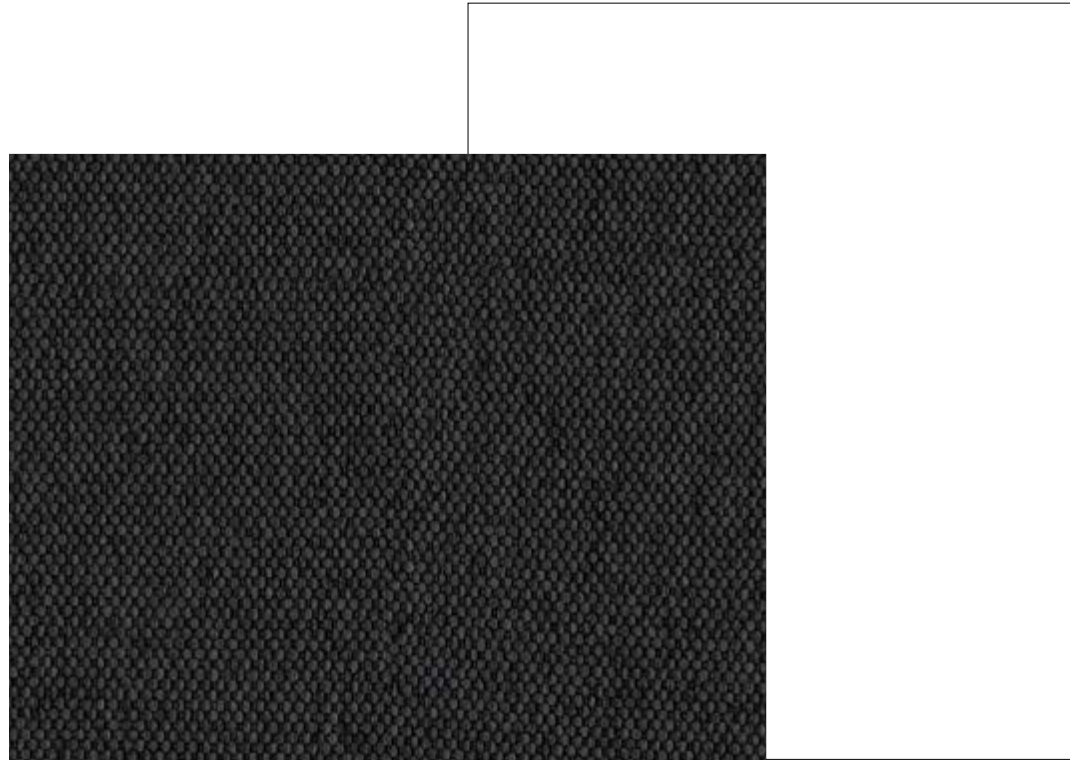
**pilling / pilling resistance**  
5

# Paged

Paged Meble sp. z o. o.  
Cieszyńska 99, 43-385 Jasienica, POLSKA  
tel.: +48 33 497 24 00, [jasienica@paged.pl](mailto:jasienica@paged.pl)

[www.pagedmeble.pl](http://www.pagedmeble.pl)

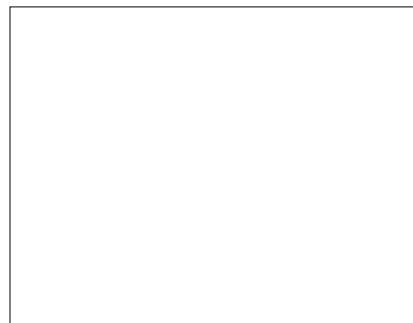
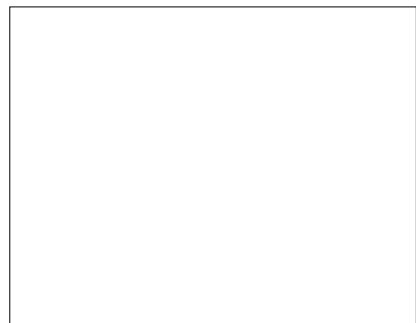
# Paged



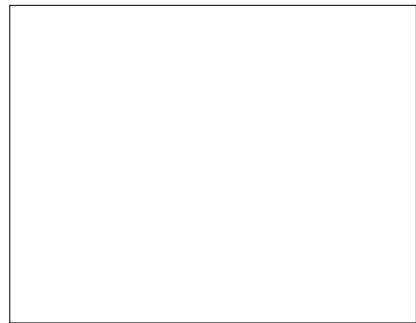
96

# ETNA

1. GRUPA CENOWA • 1<sup>ST</sup> PRICE GROUP

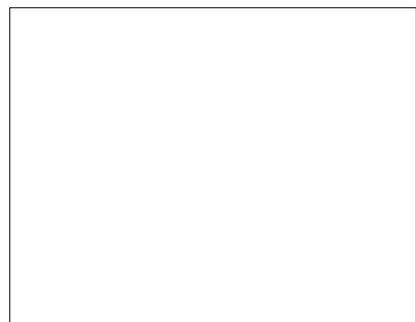


24



38

37

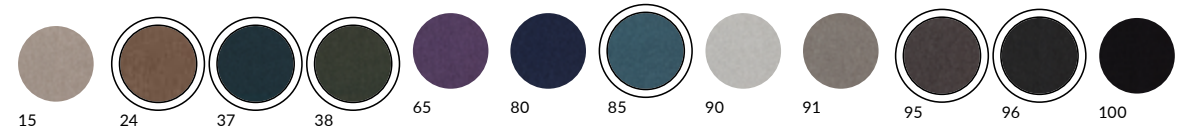


85

95



Peina paleta producenta / Manufacturer's complete offer



15

24

37

38

65

80

85

90

91

95

96

100





## ETNA

1. GRUPA CENOWA • 1<sup>ST</sup> PRICE GROUP

Ed. 6/2023

Próbki tkanin mają charakter poglądowy. Nie należy oczekiwać idealnej kopii, nie gwarantujemy idealnego odwzorowania kolorów w rzeczywistości. Wzornik jest reprezentacją oferty producenta tkanin, a Paged Meble sp.z o.o. nie ponosi odpowiedzialności za zmiany wprowadzane w ofercie przez poszczególnych producentów.

*The samples are provided as a guide only. Therefore an exact match can not be guaranteed.*

*The sample book is a representation of the fabric manufacturer's offer, and Paged Meble sp.z o.o. is not responsible for changes introduced in the offer by individual manufacturers.*

1

## DAVIS

FABRICS

### ETNA

**skład / composition**  
100% PES

**waga / weight**  
330 g/m<sup>2</sup>

**normy przeciwpożarowe / flame retardant**  
EN 1021/1

**test Martindale'a / Martindale test**  
> 83 000 cykli / rubs

**odporność na tarcie / frictional resistance**  
na sucho/dry > 5 / na mokro/wet > 5

**wytrzymałość na rozdarcie / tear strength**  
154,2 N / 112,3N

**wytrzymałość na rozciąganie / tensile strength**  
1902 N / 1513 N

**odporność na światło / light resistance**  
5

**specjalne właściwości tkaniny / special fabric properties**  
-

**pilling / pilling resistance**  
4

# Paged



18



07 ORANGE

# MILTON NEW

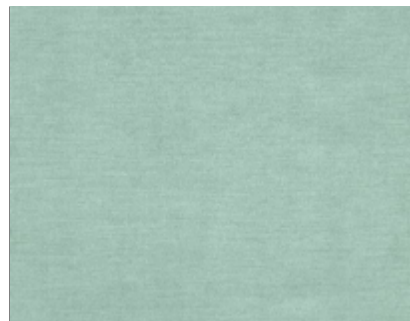
1. GRUPA CENOWA • 1<sup>ST</sup> PRICE GROUP



13 NAVY BLUE



22



21



09 AUBERGINE



12 TURQUOISE



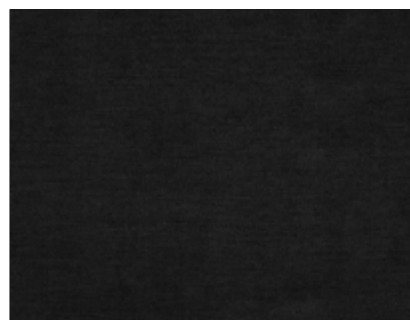
11 YELLOW



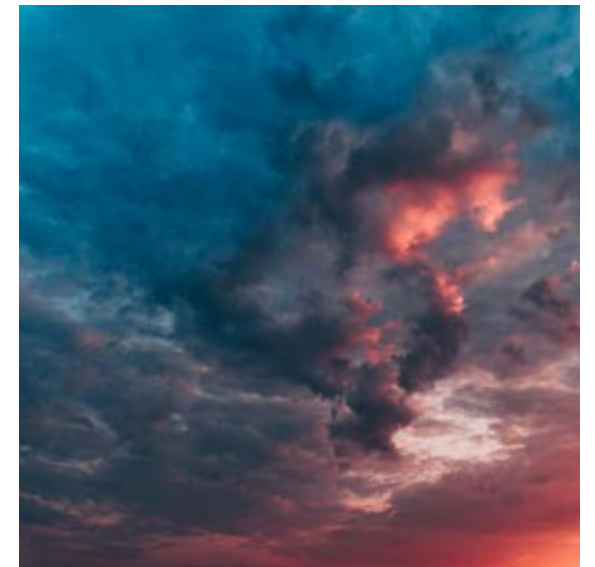
01 LIGHT BEIGE



06 CHOCOLATE



16 BLACK



Peina paleta producenta / Manufacturer's complete offer





## MILTON NEW

1. GRUPA CENOWA • 1<sup>ST</sup> PRICE GROUP



**UTRUDNIONE WCHŁANIANIE PŁYNÓW**  
IMPROVED LIQUID ABSORPTION



**TRUDNOPALNE**  
FIRE RESISTANT

Ed. 6/2023

Próbki tkanin mają charakter poglądowy. Nie należy oczekiwać idealnej kopii, nie gwarantujemy idealnego odwzorowania kolorów w rzeczywistości. Wzornik jest reprezentacją oferty producenta tkanin, a Paged Meble sp.z o.o. nie ponosi odpowiedzialności za zmiany wprowadzane w ofercie przez poszczególnych producentów.

*The samples are provided as a guide only. Therefore an exact match can not be guaranteed.*

*The sample book is a representation of the fabric manufacturer's offer, and Paged Meble sp.z o.o. is not responsible for changes introduced in the offer by individual manufacturers.*

1

**FARGOTEX<sup>®</sup>**  
GROUP

### MILTON NEW

**skład / composition**  
97% PES, 3% NY

**waga / weight**  
300 g/m<sup>2</sup>

**normy przeciwpożarowe / flame retardant**  
BS 5852: Part 1: 1979, Ignition source 0 (Cigarette)

**test Martindale'a / Martindale test**  
90 000 cykli / rubs

**odporność na tarcie / frictional resistance**  
na sucho/dry 4-5 / na mokro/wet > 4

**wytrzymałość na rozdarcie / tear strength**  
160 N / 49 N

**wytrzymałość na rozciąganie / tensile strength**  
1000 N / 840 N

**odporność na światło / light resistance**  
4

**specjalne właściwości tkaniny / special fabric properties**  
MAGIC HOME

**pilling / pilling resistance**  
5

# Paged

Paged Meble sp. z o. o.  
Cieszyńska 99, 43-385 Jasienica, POLSKA  
tel.: +48 33 497 24 00, [jasienica@paged.pl](mailto:jasienica@paged.pl)

[www.pagedmeble.pl](http://www.pagedmeble.pl)

**Paged**



02 CREME



14 MINT

**VIENNA**

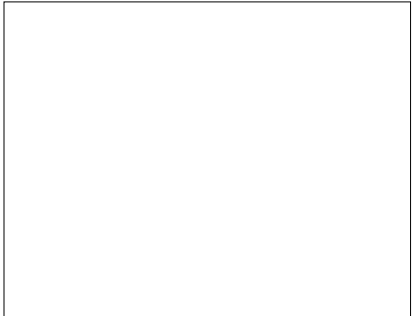
1. GRUPA CENOWA • 1<sup>ST</sup> PRICE GROUP



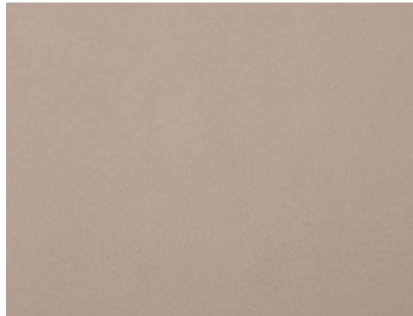
05 TAUPE



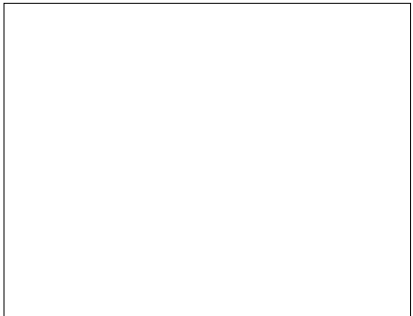
01 WHITE



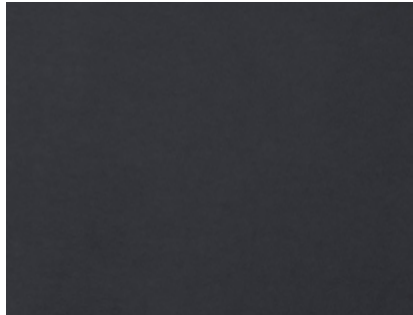
15 PLATINUM



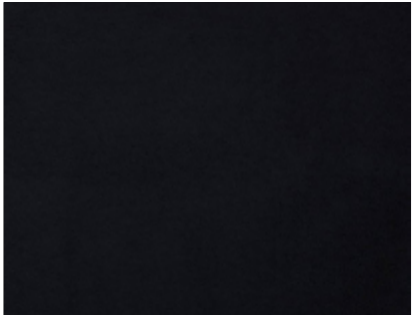
04 CAPPUCINO



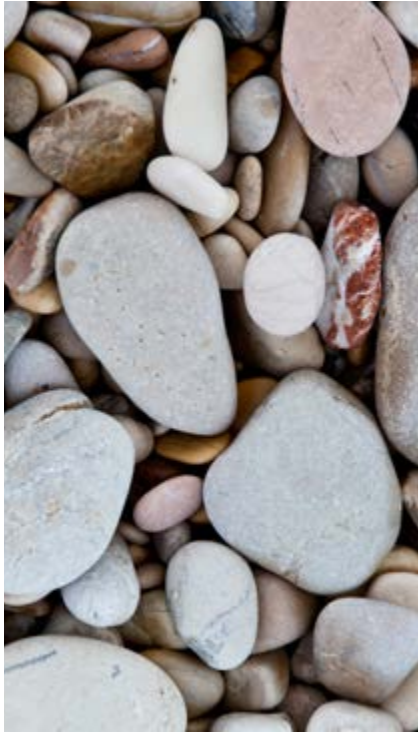
08 BROWN



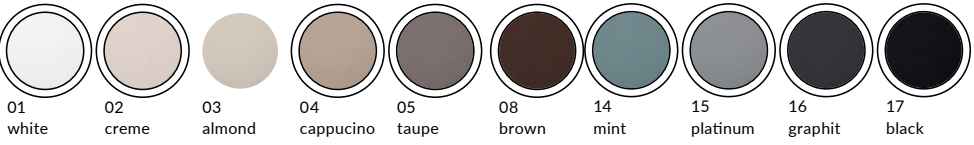
16 GRAPHIT



17 BLACK



Peina paleta producenta / Manufacturer's complete offer



01 white 02 creme 03 almond 04 cappucino 05 taupe 08 brown 14 mint 15 platinum 16 graphit 17 black



## VIENNA

1. GRUPA CENOWA • 1<sup>ST</sup> PRICE GROUP



**ŁATWE CZYSZCZENIE WODĄ**  
EASY WATER CLEANING



**UTRUDNIONE WCHŁANIANIE PŁYNÓW**  
IMPROVED LIQUID ABSORPTION



**TRUDNOPALNE**  
FIRE RESISTANT

Ed. 6/2023

Próbki tkanin mają charakter poglądowy. Nie należy oczekiwać idealnej kopii, nie gwarantujemy idealnego odwzorowania kolorów w rzeczywistości. Wzornik jest reprezentacją oferty producenta tkanin, a Paged Meble sp.z o.o. nie ponosi odpowiedzialności za zmiany wprowadzane w ofercie przez poszczególnych producentów.

*The samples are provided as a guide only. Therefore an exact match can not be guaranteed.*

*The sample book is a representation of the fabric manufacturer's offer, and Paged Meble sp.z o.o. is not responsible for changes introduced in the offer by individual manufacturers.*

1

**FARGOTEX<sup>®</sup>**  
GROUP

### VIENNA

**skład / composition**  
65% PU, 21% PES, 14% CO

**waga / weight**  
480 g/m<sup>2</sup> ± 10 g/m<sup>2</sup>

**normy przeciwpożarowe / flame retardant**  
CIGARETTE TEST-PN-EN 1021-1:2014-12

**test Martindale'a / Martindale test**  
> 50 000 cykli / rubs

**odporność na tarcie / frictional resistance**  
na sucho/dry > 4 / na mokro/wet > 4

**wytrzymałość na rozdarcie / tear strength**  
osnowa/warp > 25 N / wątek/weft > 25 N

**wytrzymałość na rozciąganie / tensile strength**  
osnowa/warp > 350 N / wątek/weft > 350 N

**odporność na światło / light resistance**  
> 4

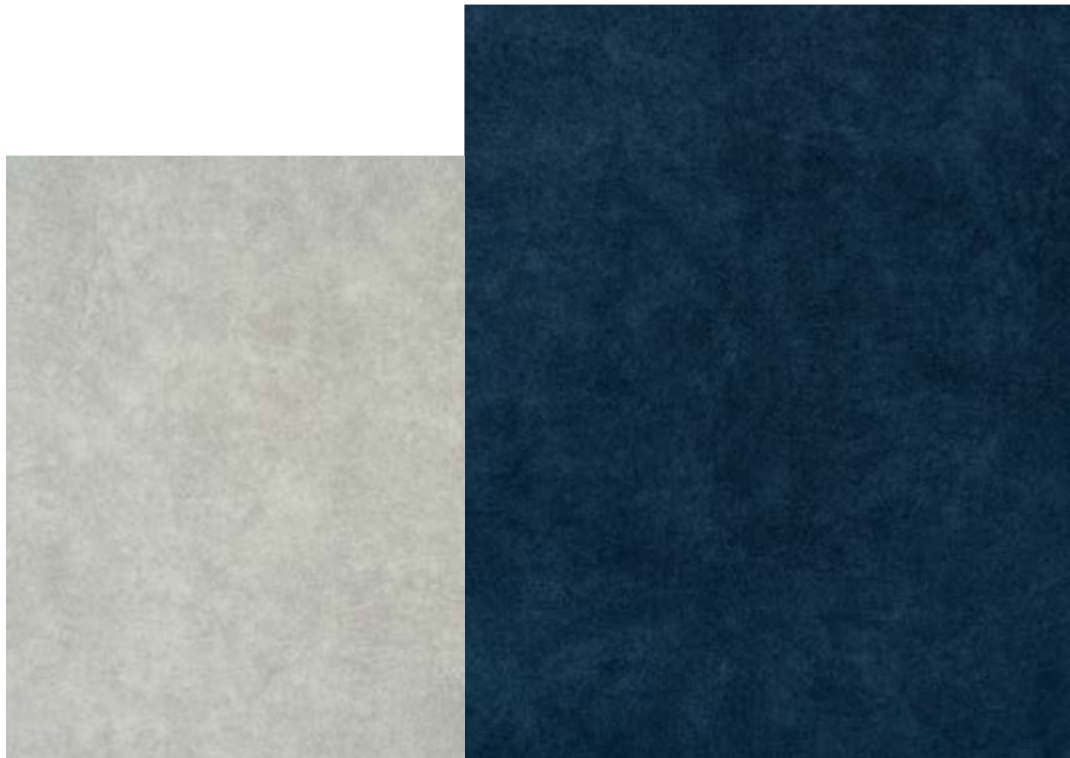
**specjalne właściwości tkaniny / special fabric properties**  
MAGIC HOME

**pilling / pilling resistance**  
-



**EKOSKÓRA**  
ARTIFICIAL LEATHER

**Paged**



01

15

**ZOYA**

1. GRUPA CENOWA • 1<sup>ST</sup> PRICE GROUP



12



03



13



07



14



04



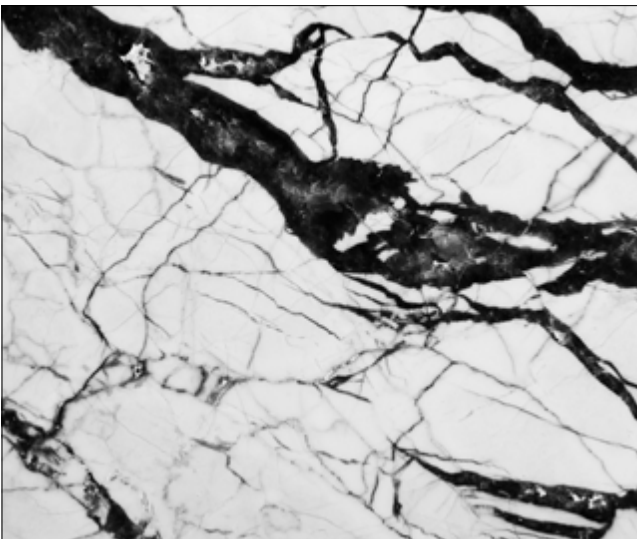
06



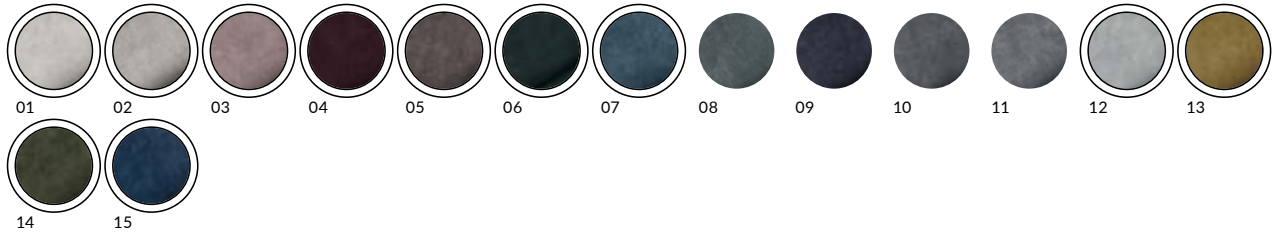
05



02



Pełna paleta producenta / Manufacturer's complete offer





## ZOYA

1. GRUPA CENOWA • 1<sup>ST</sup> PRICE GROUP



ŁATWE CZYSZCZENIE WODĄ  
EASY WATER CLEANING



TRUDNOPALNE  
FIRE RESISTANT



PRZYJAZNE ZWIERZĘTOM  
ANIMAL FRIENDLY

Ed. 6/2023

Próbki tkanin mają charakter poglądowy. Nie należy oczekiwać idealnej kopii, nie gwarantujemy idealnego odwzorowania kolorów w rzeczywistości. Wzornik jest reprezentacją oferty producenta tkanin, a Paged Meble sp.z o.o. nie ponosi odpowiedzialności za zmiany wprowadzane w ofercie przez poszczególnych producentów.

*The samples are provided as a guide only. Therefore an exact match can not be guaranteed.*

*The sample book is a representation of the fabric manufacturer's offer, and Paged Meble sp.z o.o. is not responsible for changes introduced in the offer by individual manufacturers.*

1

FARGOTEX<sup>®</sup>  
GROUP

### ZOYA

skład / composition  
100% PES

waga / weight  
390 g/m<sup>2</sup>

normy przeciwpożarowe / flame retardant  
BS 5852: Part 1: 1979, source 0 (cigarette)

test Martindale'a / Martindale test  
50 000

odporność na tarcie / frictional resistance  
4 / 4

wytrzymałość na rozdarcie / tear strength  
44 N / 63 N

wytrzymałość na rozciąganie / tensile strength  
691 N / 580 N

odporność na światło / light resistance  
4 / 5

łatwe czyszczenie / easy cleaning

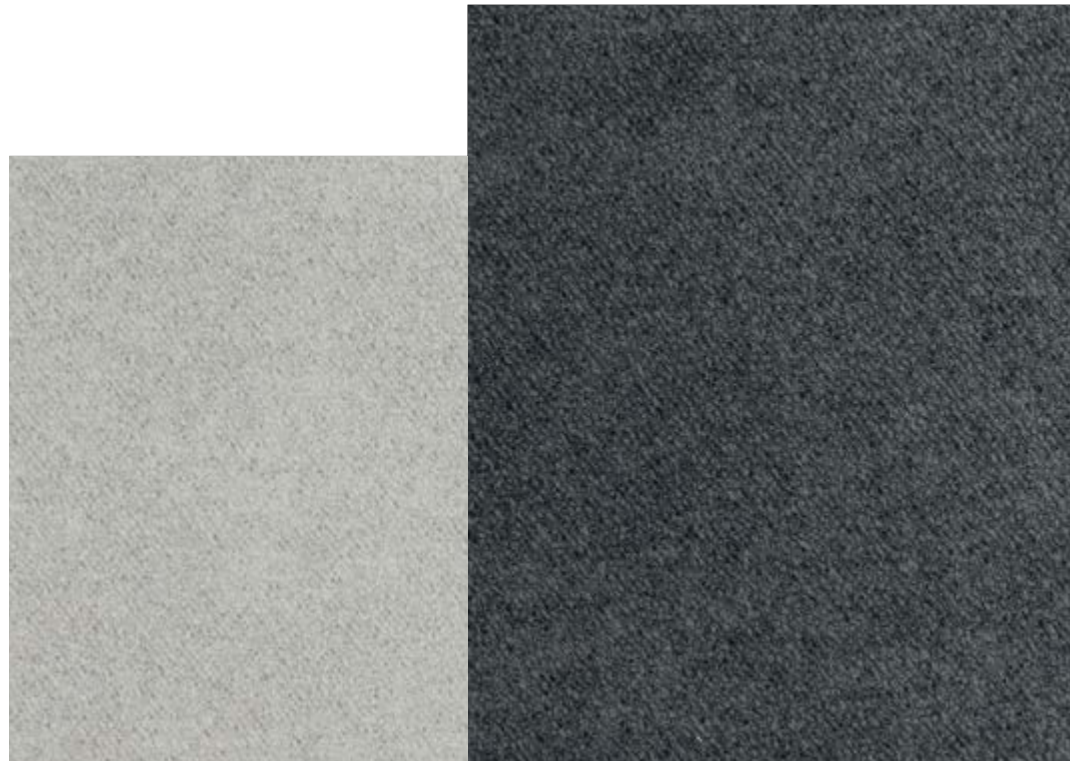
pilling / pilling resistance  
4

# Paged

Paged Meble sp. z o. o.  
Cieszyńska 99, 43-385 Jasienica, POLSKA  
tel.: +48 33 497 24 00, [jasienica@paged.pl](mailto:jasienica@paged.pl)

[www.pagedmeble.pl](http://www.pagedmeble.pl)

# Paged



03

13

## STRONG

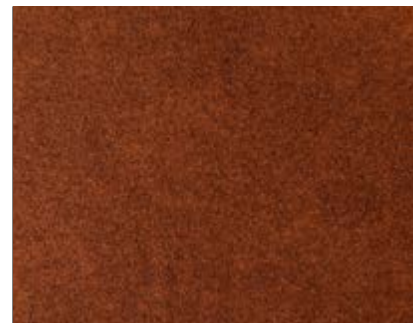
2. GRUPA CENOWA • 2<sup>ND</sup> PRICE GROUP



05



04



06



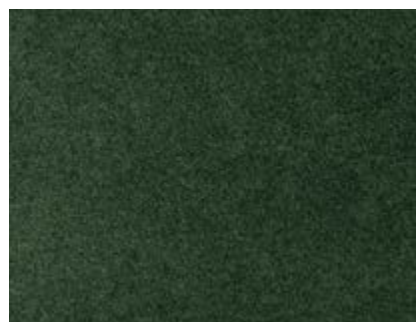
08



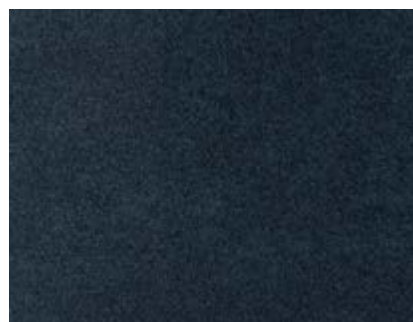
07



15



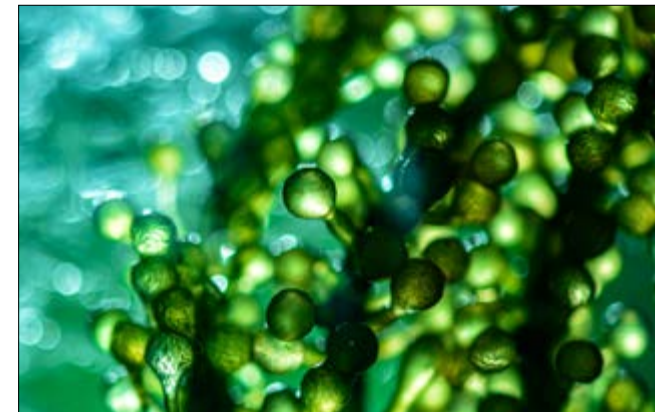
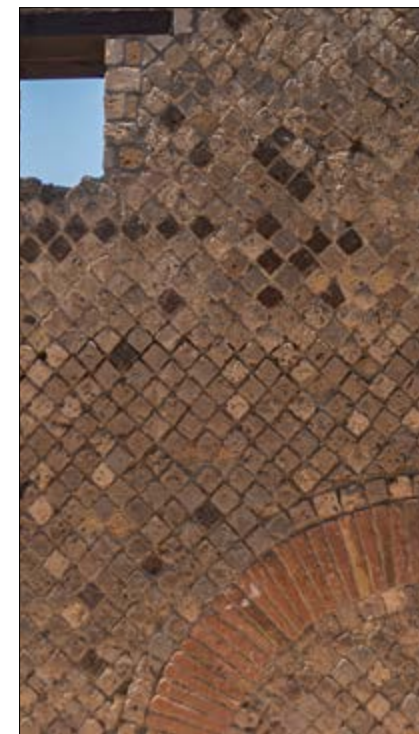
09



10



11



Pełna paleta producenta / Manufacturer's complete offer







## STRONG

2. GRUPA CENOWA • 2<sup>ND</sup> PRICE GROUP



ŁATWE CZYSZCZENIE WODĄ  
EASY WATER CLEANING



TRUDNOPALNE  
FIRE RESISTANT



VIRUS PROTECT



PRZYJAZNE ZWIERZĘTOM  
ANIMAL FRIENDLY

Ed. 6/2023

Próbki tkanin mają charakter poglądowy. Nie należy oczekiwać idealnej kopii, nie gwarantujemy idealnego odwzorowania kolorów w rzeczywistości. Wzornik jest reprezentacją oferty producenta tkanin, a Paged Meble sp.z o.o. nie ponosi odpowiedzialności za zmiany wprowadzane w ofercie przez poszczególnych producentów.

*The samples are provided as a guide only. Therefore an exact match can not be guaranteed.*

*The sample book is a representation of the fabric manufacturer's offer, and Paged Meble sp.z o.o. is not responsible for changes introduced in the offer by individual manufacturers.*

FARGOTEX<sup>®</sup>  
GROUP

### STRONG

skład / composition  
100% PES

waga / weight  
381 g/m<sup>2</sup>

normy przeciwpożarowe / flame retardant  
BS 5852: Part 1: 1979, source 0 (cigarette)

test Martindale'a / Martindale test  
50 000

odporność na tarcie / frictional resistance  
4 / 3/4

wytrzymałość na rozdarcie / tear strength  
89 N / 59 N

wytrzymałość na rozciąganie / tensile strength  
816 N / 504 N

odporność na światło / light resistance  
5

hydrofobowość / hydrophobicity

łatwe czyszczenie / easy cleaning

pilling / pilling resistance  
4/5

# Paged



311

65

# MYSTIC

2. GRUPA CENOWA • 2<sup>ND</sup> PRICE GROUP



250



252



114



21



313



15



503



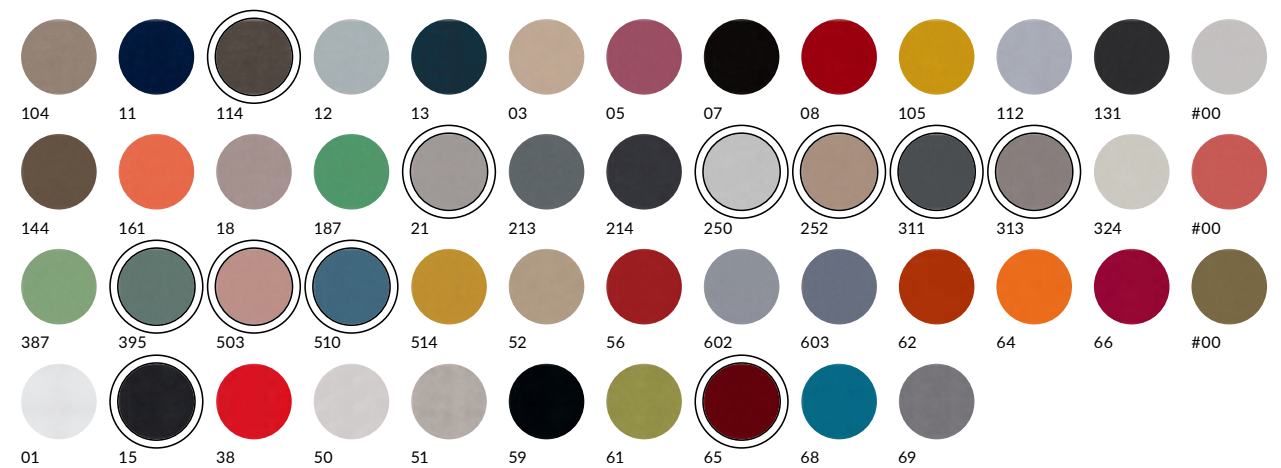
395



510



Peina paleta producenta / Manufacturer's complete offer





## MYSTIC

2. GRUPA CENOWA • 2<sup>ND</sup> PRICE GROUP



### MYSTIC

**skład / composition**  
100% PES

**waga / weight**  
450 g/m<sup>2</sup>

**normy przeciwpożarowe / flame retardant**  
-

**test Martindale'a / Martindale test**  
> 200.000 cykli / rubs

**wytrzymałość na rozciąganie / tensile strength**  
600 N / 600 N

**odporność na światło / light resistance**  
4-5

**specjalne właściwości tkaniny / special fabric properties**  
AQUA CLEAN  
SAFE FRONT

**pilling / pilling resistance**  
5

Dopuszczalne są różnice kolorystyczne między poszczególnymi partiami produkcyjnymi.

*Color differences between individual production batches are allowed.*

Ed. 6/2023

Próbki tkanin mają charakter poglądowy. Nie należy oczekiwać idealnej kopii, nie gwarantujemy idealnego odwzorowania kolorów w rzeczywistości. Wzornik jest reprezentacją oferty producenta tkanin, a Paged Meble sp.z o.o. nie ponosi odpowiedzialności za zmiany wprowadzane w ofercie przez poszczególnych producentów.

*The samples are provided as a guide only. Therefore an exact match can not be guaranteed.*

*The sample book is a representation of the fabric manufacturer's offer, and Paged Meble sp.z o.o. is not responsible for changes introduced in the offer by individual manufacturers.*

# Paged

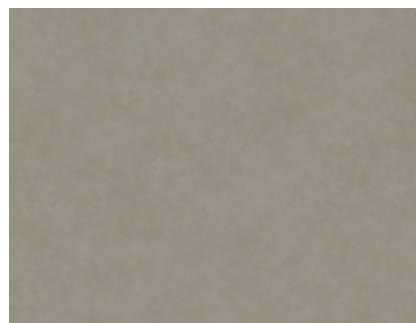


76

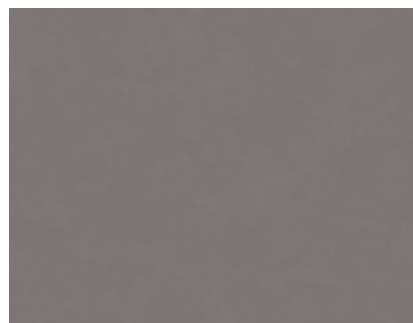
158

# DAYTONA

2. GRUPA CENOWA • 2<sup>ND</sup> PRICE GROUP



102



164



163



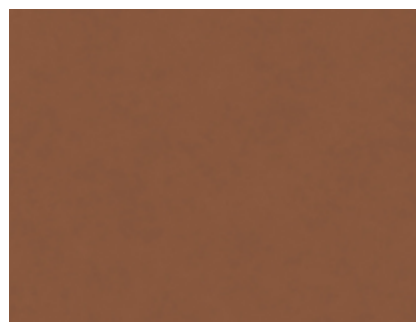
91



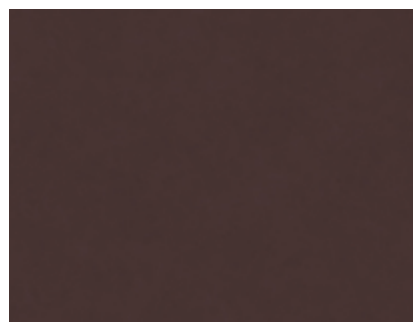
131



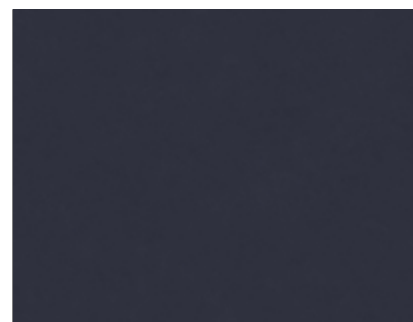
145



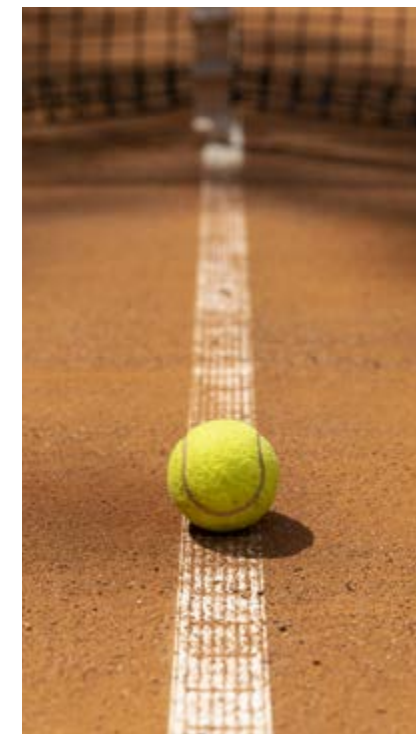
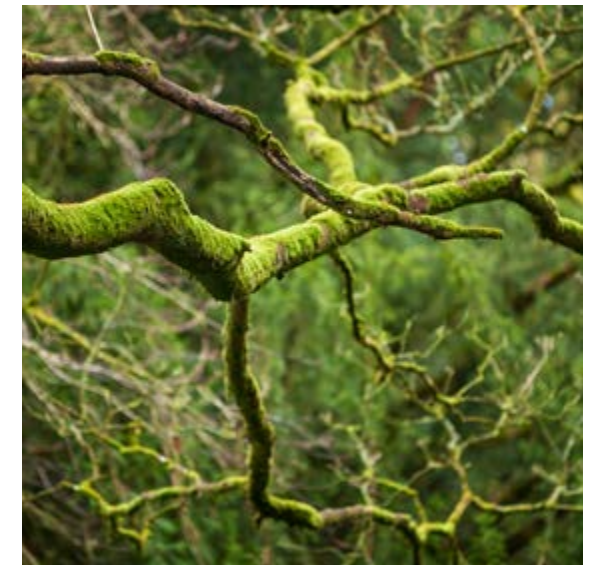
142



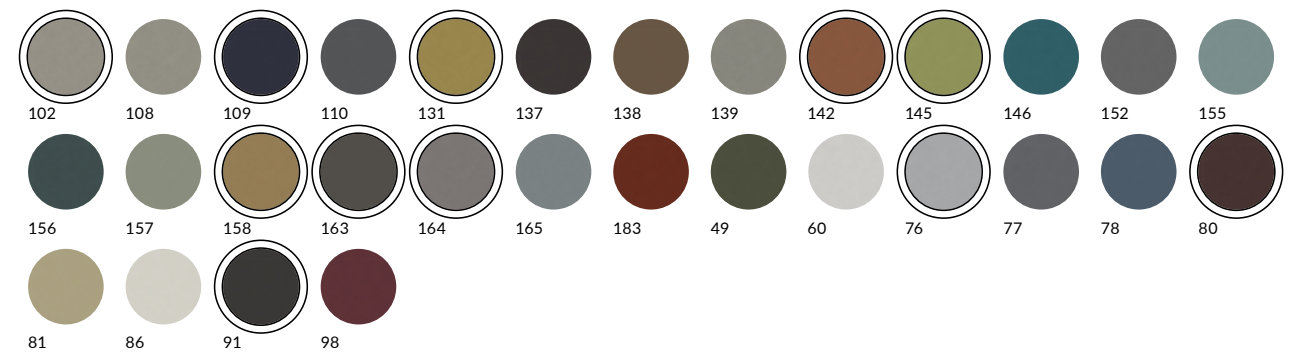
80



109



Peina paleta producenta / Manufacturer's complete offer





## DAYTONA

2. GRUPA CENOWA • 2<sup>ND</sup> PRICE GROUP

Ed. 6/2023

Próbki tkanin mają charakter poglądowy. Nie należy oczekiwać idealnej kopii, nie gwarantujemy idealnego odwzorowania kolorów w rzeczywistości. Wzornik jest reprezentacją oferty producenta tkanin, a Paged Meble sp.z o.o. nie ponosi odpowiedzialności za zmiany wprowadzane w ofercie przez poszczególnych producentów.

*The samples are provided as a guide only. Therefore an exact match can not be guaranteed.*

*The sample book is a representation of the fabric manufacturer's offer, and Paged Meble sp.z o.o. is not responsible for changes introduced in the offer by individual manufacturers.*

2



### DAYTONA

**skład / composition**  
51% PES, 38% AC, 11% PA

**waga / weight**  
395 g/m<sup>2</sup>

**normy przeciwpożarowe / flame retardant**  
EN 1021 1-2  
BS 5852 0-1  
IMO

**odporność na drapanie / scratch resistance**  
> 20 N / > 3 daN

**test Martindale'a / Martindale test**  
> 200.000 cykli / rubs

**wytrzymałość na rozciąganie / tensile strength**  
> 350N

**odporność na światło / light resistance**  
6

**specjalne właściwości tkaniny / special fabric properties**  
AQUA CLEAN EXTREME  
SAFE FRONT  
PET FRIENDLY

**pilling / pilling resistance**  
5

Dopuszczalne są różnice kolorystyczne między poszczególnymi partiami produkcyjnymi.

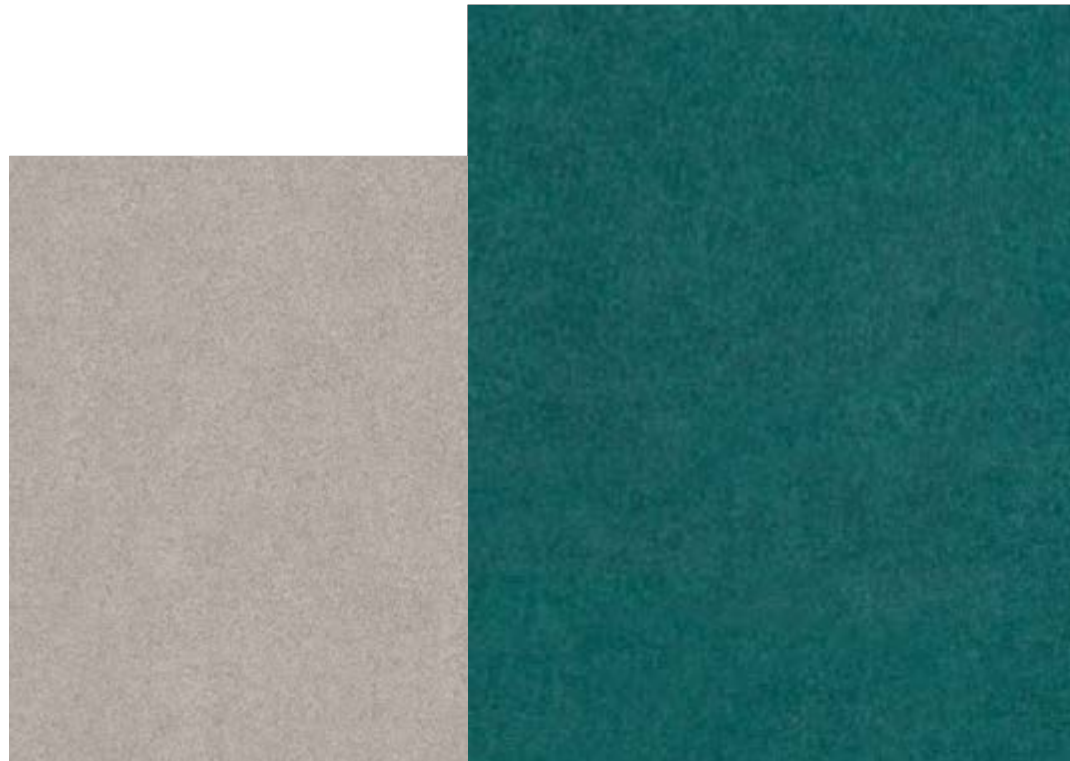
*Color differences between individual production batches are allowed.*

# Paged

Paged Meble sp. z o. o.  
Cieszyńska 99, 43-385 Jasienica, POLSKA  
tel.: +48 33 497 24 00, [jasienica@paged.pl](mailto:jasienica@paged.pl)

[www.pagedmeble.pl](http://www.pagedmeble.pl)

# Paged



115

901

# NORDIC

2. GRUPA CENOWA • 2<sup>ND</sup> PRICE GROUP



108



117



125



118



129



111



907



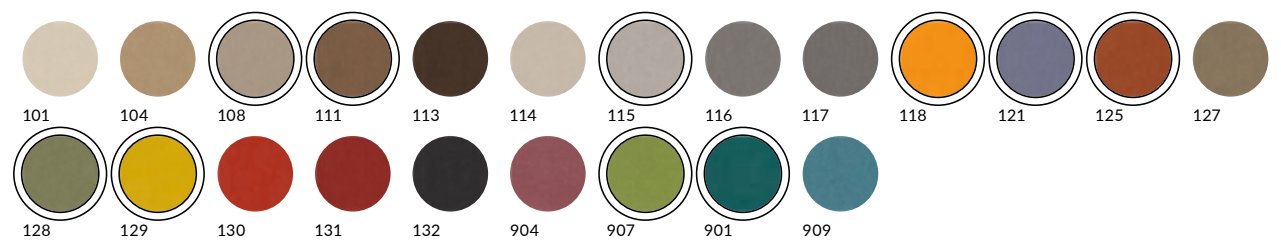
128



121



Pełna paleta producenta / Manufacturer's complete offer





## NORDIC

2. GRUPA CENOWA • 2<sup>ND</sup> PRICE GROUP

Ed. 6/2023

Próbki tkanin mają charakter poglądowy. Nie należy oczekiwać idealnej kopii, nie gwarantujemy idealnego odwzorowania kolorów w rzeczywistości. Wzornik jest reprezentacją oferty producenta tkanin, a Paged Meble sp.z o.o. nie ponosi odpowiedzialności za zmiany wprowadzane w ofercie przez poszczególnych producentów.

*The samples are provided as a guide only. Therefore an exact match can not be guaranteed.*

*The sample book is a representation of the fabric manufacturer's offer, and Paged Meble sp.z o.o. is not responsible for changes introduced in the offer by individual manufacturers.*

2

aqua  
clean<sup>®</sup>  
TECHNOLOGY

### NORDIC

**skład / composition**  
50% PES, 35% ACRIL, 15% PA

**waga / weight**  
410 g/m<sup>2</sup>

**normy przeciwpożarowe / flame retardant**  
EN 1021 1-2, BS5852 0-1, IMO

**Odporność na drapanie / scratch resistance**  
> 20 N / > 3 daN

**test Martindale'a / Martindale test**  
100 000 cykli / rubs

**wytrzymałość na rozdarcie / tear strength**  
20 N (BS 4303)>3

**wytrzymałość na rozciąganie / tensile strength**  
350

**odporność na światło / light resistance**  
6

**specjalne właściwości tkaniny / special fabric properties**  
AQUA CLEAN EXTREME  
SAFE FRONT  
PET FRIENDLY

**pilling / pilling resistance**  
5

Dopuszczalne są różnice kolorystyczne między poszczególnymi partiami produkcyjnymi.

*Color differences between individual production batches are allowed.*

# Paged

Paged Meble sp. z o. o.  
Cieszyńska 99, 43-385 Jasienica, POLSKA  
tel.: +48 33 497 24 00, [jasienica@paged.pl](mailto:jasienica@paged.pl)

[www.pagedmeble.pl](http://www.pagedmeble.pl)

# Paged



8

12

# GIOVE

2. GRUPA CENOWA • 2<sup>ND</sup> PRICE GROUP



4



2



6



16



9



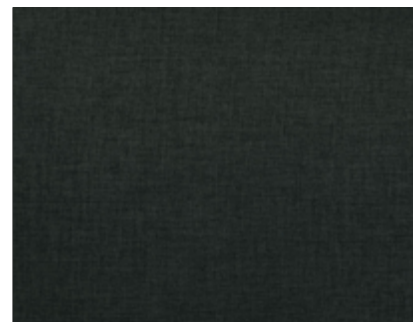
18



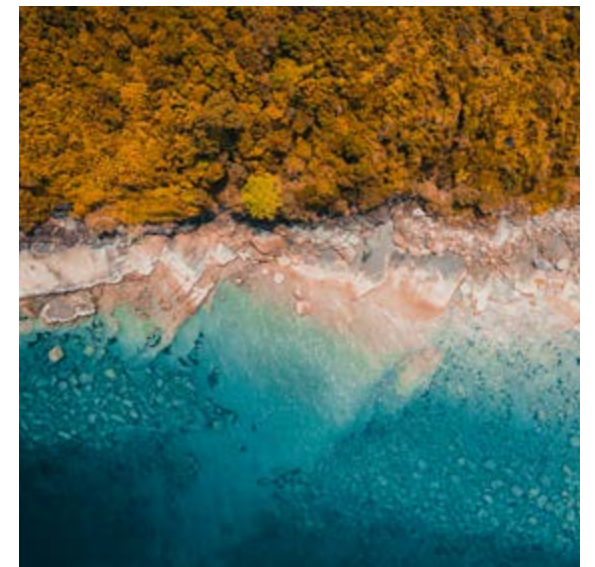
20



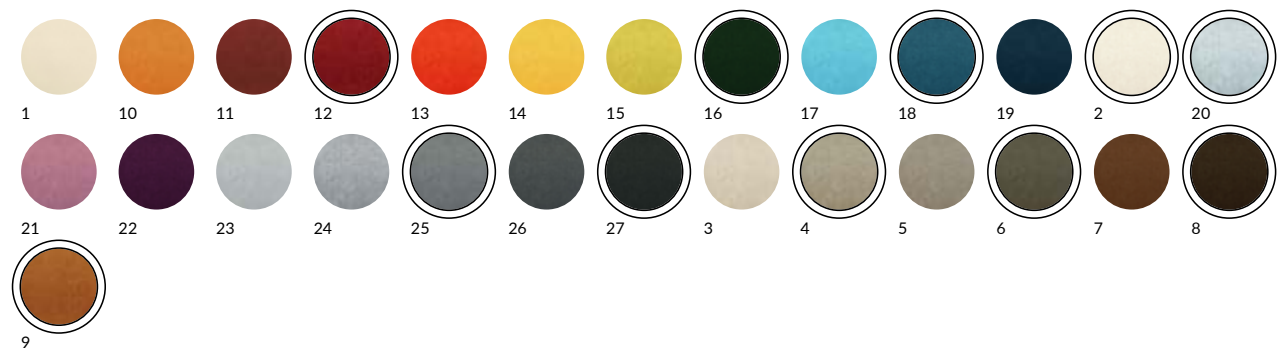
25



27



Pełna paleta producenta / Manufacturer's complete offer







## GIOVE

2. GRUPA CENOWA • 2<sup>ND</sup> PRICE GROUP



TKANINA ŁATWOCZYSZCZĄCA  
EASY CLEAN FABRIC

Ed. 6/2023

Próbki tkanin mają charakter poglądowy. Nie należy oczekiwać idealnej kopii, nie gwarantujemy idealnego odwzorowania kolorów w rzeczywistości. Wzornik jest reprezentacją oferty producenta tkanin, a Paged Meble sp.z o.o. nie ponosi odpowiedzialności za zmiany wprowadzane w ofercie przez poszczególnych producentów.

*The samples are provided as a guide only. Therefore an exact match can not be guaranteed.*

*The sample book is a representation of the fabric manufacturer's offer, and Paged Meble sp.z o.o. is not responsible for changes introduced in the offer by individual manufacturers.*

2

ital**senso**  
D.O.G.

### GIOVE

**skład / composition**  
100% PL

**waga / weight**  
385 g/m<sup>2</sup>

**normy przeciwpożarowe / flame retardant**  
EN 1021/1

**test Martindale'a / Martindale test**  
100 000 cykli / rubs

**odporność na tarcie / frictional resistance**  
na sucho/dry > 4-5 / na mokro/wet > 4

**wytrzymałość na rozdarcie / tear strength**  
-

**wytrzymałość na rozciąganie / tensile strength**  
-

**odporność na światło / light resistance**  
4/5

**specjalne właściwości tkaniny / special fabric properties**  
ZERO SPOT SYSTEM

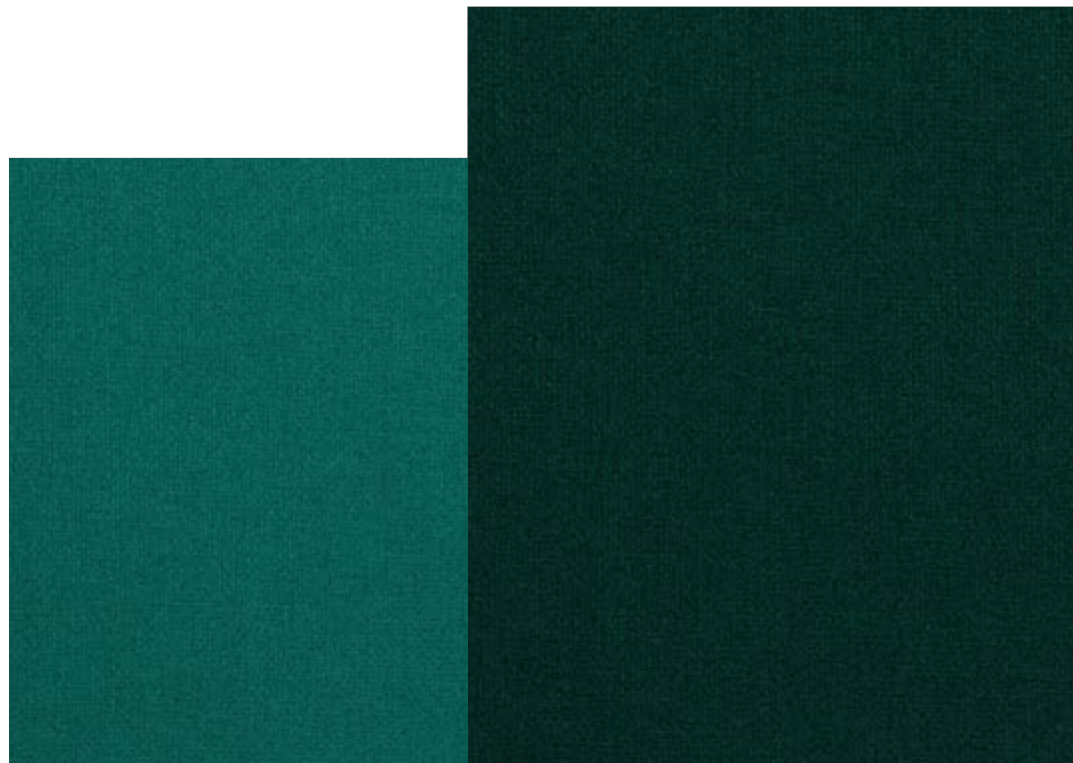
**pilling / pilling resistance**  
4/5

# Paged

Paged Meble sp. z o. o.  
Cieszyńska 99, 43-385 Jasienica, POLSKA  
tel.: +48 33 497 24 00, [jasienica@paged.pl](mailto:jasienica@paged.pl)

[www.pagedmeble.pl](http://www.pagedmeble.pl)

# Paged



14

15

# CACTUS

2. GRUPA CENOWA • 2<sup>ND</sup> PRICE GROUP



7



8



9



11



12



3



22



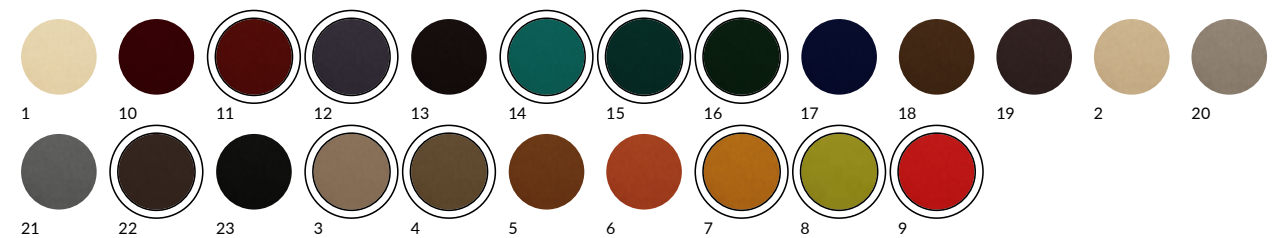
4



16



Peña paleta producenta / Manufacturer's complete offer





## CACTUS

2. GRUPA CENOWA • 2<sup>ND</sup> PRICE GROUP



TKANINA ŁATWOCZYSZCZĄCA  
EASY CLEAN FABRIC

Ed. 6/2023

Próbki tkanin mają charakter poglądowy. Nie należy oczekiwać idealnej kopii, nie gwarantujemy idealnego odwzorowania kolorów w rzeczywistości. Wzornik jest reprezentacją oferty producenta tkanin, a Paged Meble sp.z o.o. nie ponosi odpowiedzialności za zmiany wprowadzane w ofercie przez poszczególnych producentów.

*The samples are provided as a guide only. Therefore an exact match can not be guaranteed.*

*The sample book is a representation of the fabric manufacturer's offer, and Paged Meble sp.z o.o. is not responsible for changes introduced in the offer by individual manufacturers.*

2

ital**senso**  
D.O.G.

### CACTUS

skład / composition  
100% PL

waga / weight  
450 g/m<sup>2</sup>

normy przeciwpożarowe / flame retardant  
EN 1021/1

test Martindale'a / Martindale test  
100 000 cykli / rubs

odporność na tarcie / frictional resistance  
na sucho/dry > 4 / na mokro/wet > 3-4

wytrzymałość na rozdarcie / tear strength  
-

wytrzymałość na rozciąganie / tensile strength  
-

odporność na światło / light resistance  
4

specjalne właściwości tkaniny  
/ special fabric properties  
ZERO SPOT SYSTEM

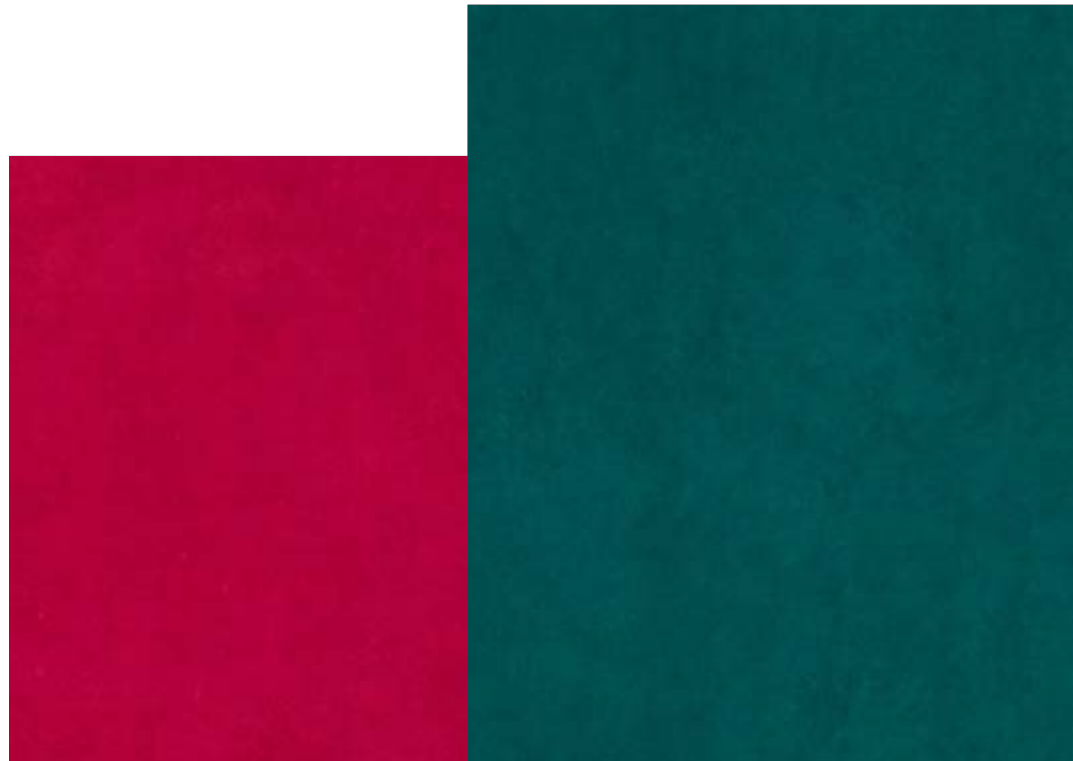
pilling / pilling resistance  
4/5

# Paged

Paged Meble sp. z o. o.  
Cieszyńska 99, 43-385 Jasienica, POLSKA  
tel.: +48 33 497 24 00, [jasienica@paged.pl](mailto:jasienica@paged.pl)

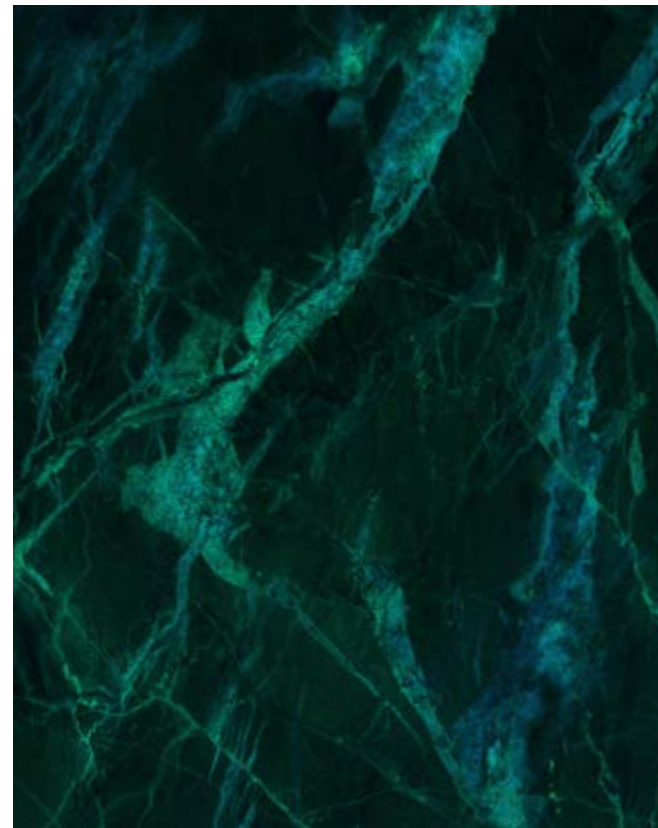
[www.pagedmeble.pl](http://www.pagedmeble.pl)

# Paged



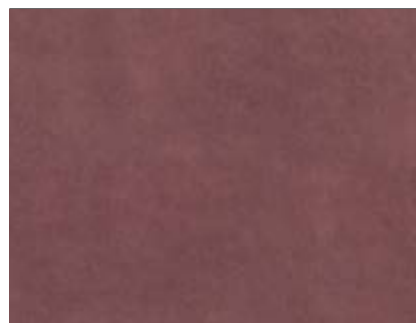
81

68

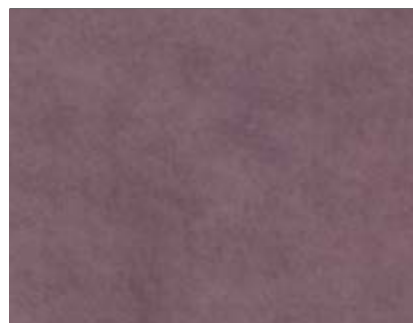


# BELLAGIO

3. GRUPA CENOWA • 3<sup>RD</sup> PRICE GROUP



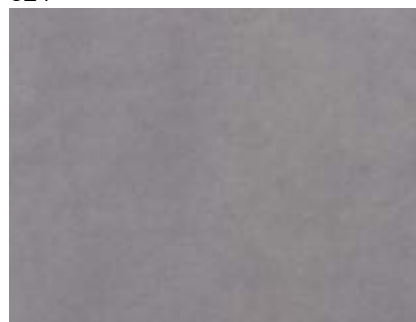
324



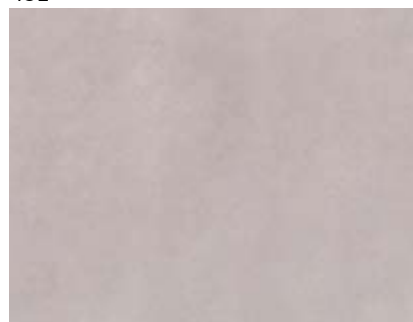
451



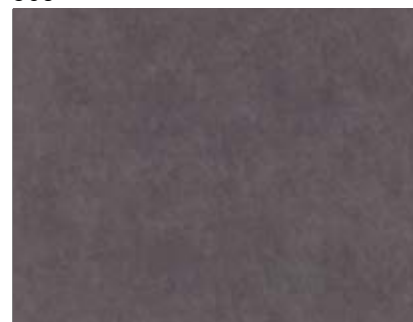
503



213



300



271



62



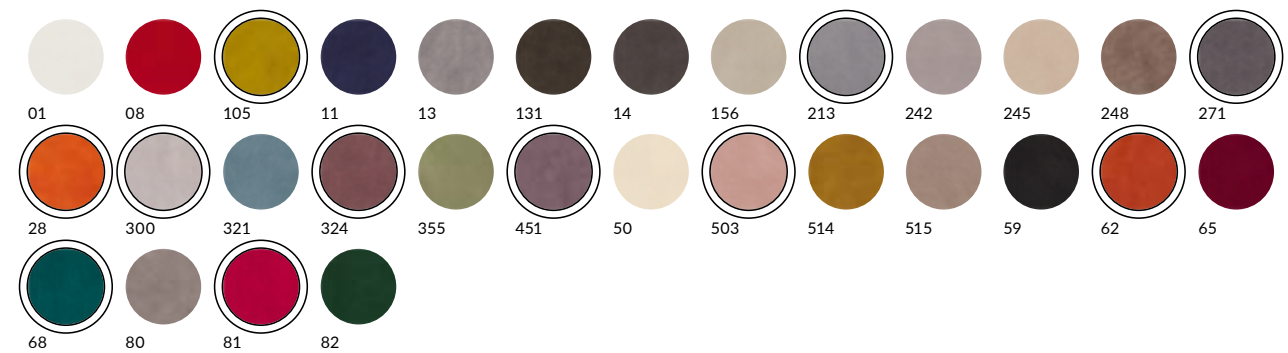
28



105



Peina paleta producenta / Manufacturer's complete offer





## BELLAGIO

3. GRUPA CENOWA • 3<sup>RD</sup> PRICE GROUP

Ed. 6/2023

Próbki tkanin mają charakter poglądowy. Nie należy oczekiwać idealnej kopii, nie gwarantujemy idealnego odwzorowania kolorów w rzeczywistości. Wzornik jest reprezentacją oferty producenta tkanin, a Paged Meble sp.z o.o. nie ponosi odpowiedzialności za zmiany wprowadzane w ofercie przez poszczególnych producentów.

*The samples are provided as a guide only. Therefore an exact match can not be guaranteed.*

*The sample book is a representation of the fabric manufacturer's offer, and Paged Meble sp.z o.o. is not responsible for changes introduced in the offer by individual manufacturers.*

aqua  
clean<sup>®</sup>  
TECHNOLOGY

### BELLAGIO

**skład / composition**  
100% PES

**waga / weight**  
404,06 g/m<sup>2</sup>

**normy przeciwpożarowe / flame retardant**  
-

**test Martindale'a / Martindale test**  
>100.000 cykli / rubs

**odporność na tarcie / frictional resistance**  
-

**wytrzymałość na rozdarcie / tear strength**  
-

**wytrzymałość na rozciąganie / tensile strength**  
1310 N / 1356 N

**odporność na światło / light resistance**  
-

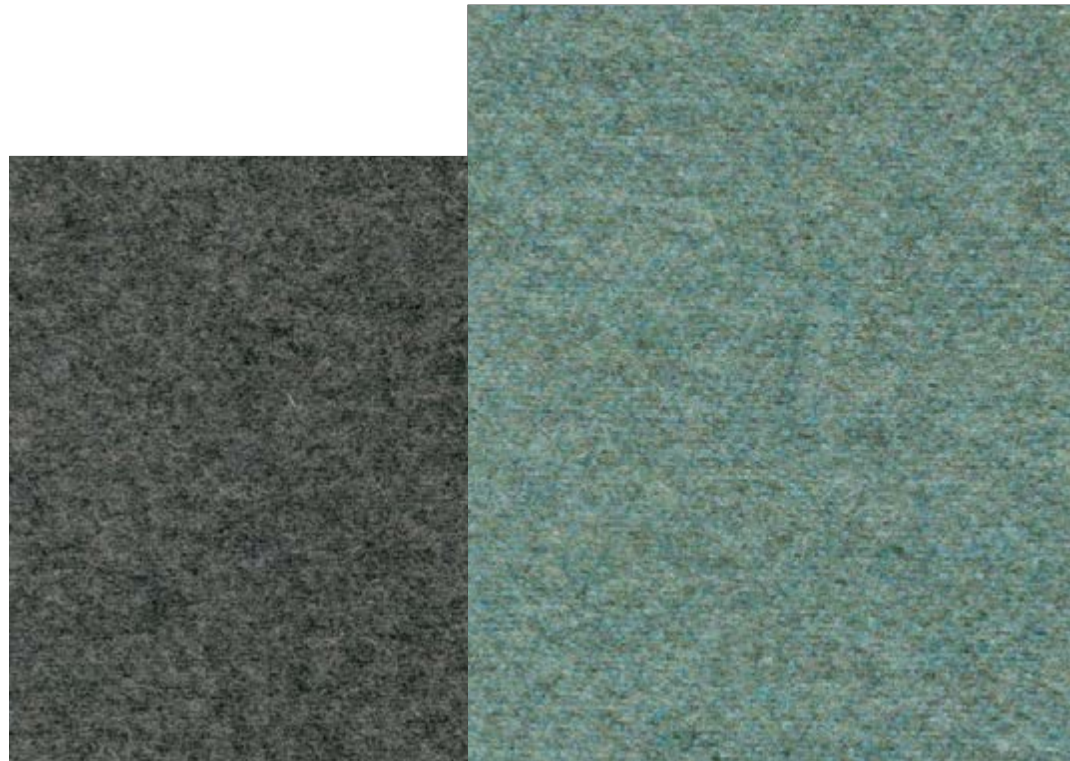
**specjalne właściwości tkaniny / special fabric properties**  
AQUA CLEAN  
SAFE FRONT

**pilling / pilling resistance**  
5

Dopuszczalne są różnice kolorystyczne między poszczególnymi partiami produkcyjnymi.

*Color differences between individual production batches are allowed.*

# Paged



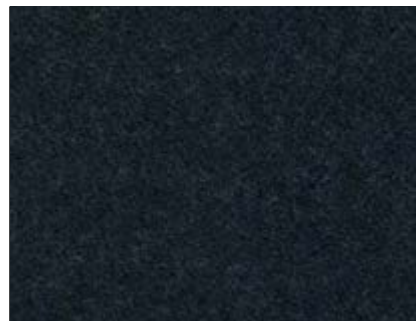
04 PEWTER

45 MIST



## WEŁNA / WOOL

3. GRUPA CENOWA • 3<sup>RD</sup> PRICE GROUP



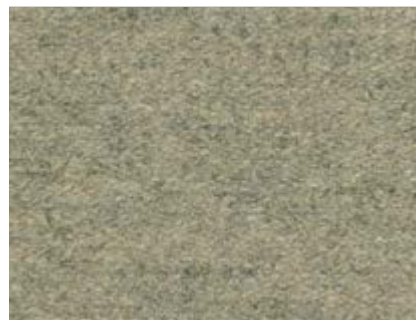
48 STORM



34 VINO



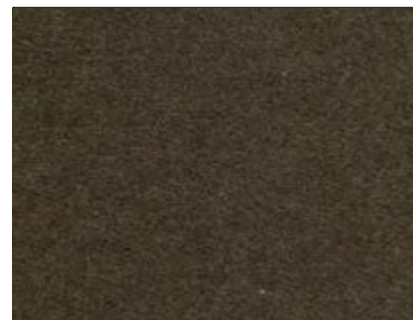
41 SORBET



17 BISCUIT



43 BASIL



08 CHINCHILLA



58 AUTUMN



63 MUSTARD



49 ICICLE

### Pełna paleta producenta / Manufacturer's complete offer





## WEŁNA / WOOL

3. GRUPA CENOWA • 3<sup>RD</sup> PRICE GROUP



WYPRODUKOWANO, WYKORZYSTUJĄC  
WEŁNIANĄ PRZEDZĘ Z RECYKLINGU  
MANUFACTURED WITH RECYCLED YARN

Ed. 6/2023

Próbki tkanin mają charakter poglądowy. Nie należy oczekiwać idealnej kopii, nie gwarantujemy idealnego odwzorowania kolorów w rzeczywistości. Wzornik jest reprezentacją oferty producenta tkanin, a Paged Meble sp.z o.o. nie ponosi odpowiedzialności za zmiany wprowadzane w ofercie przez poszczególnych producentów.

*The samples are provided as a guide only. Therefore an exact match can not be guaranteed.*

*The sample book is a representation of the fabric manufacturer's offer, and Paged Meble sp.z o.o. is not responsible for changes introduced in the offer by individual manufacturers.*

3

DEKOMA®

### WOOL

**skład / composition**  
70% WO 25% PA 5% AF

**waga / weight**  
327 g/m<sup>2</sup>

**normy przeciwpożarowe / flame retardant**  
EN 1021/1, EN 1021/2, BS 5852 0, BS 5852 1

**test Martindale'a / Martindale test**  
100 000 cykli / rubs

**odporność na tarcie / frictional resistance**  
na sucho/dry > 5 / na mokro/wet > 4-5

**wytrzymałość na rozdarcie / tear strength**  
43 N / 28.9 N

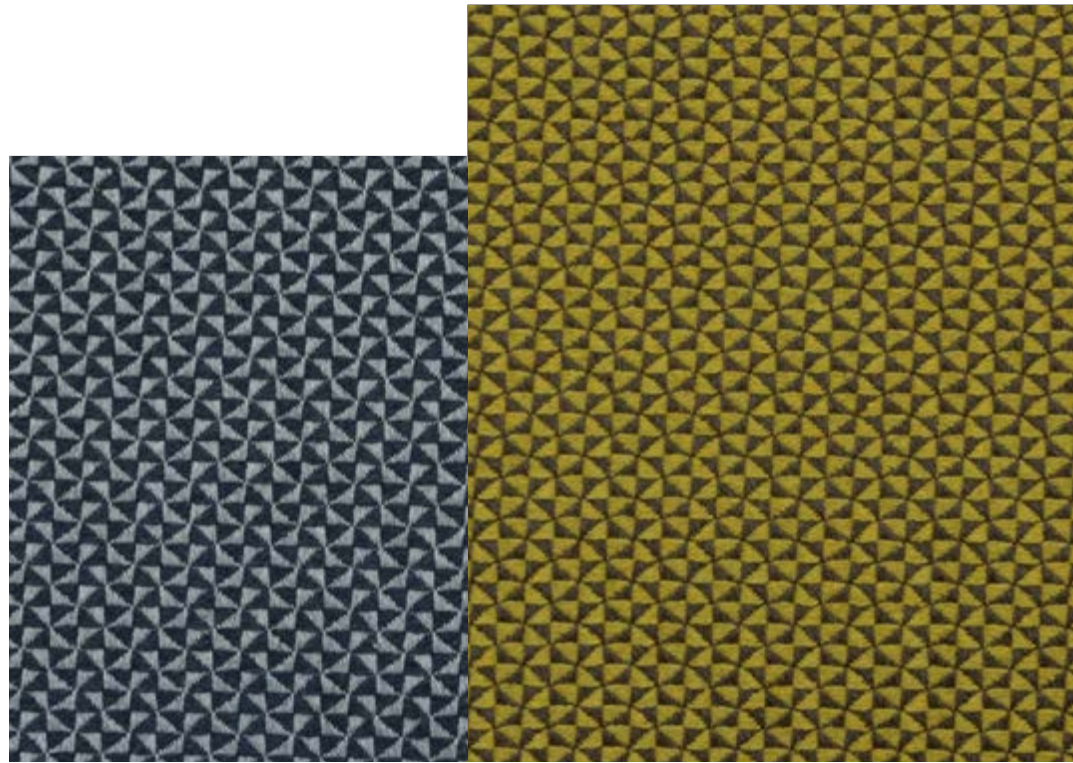
**wytrzymałość na rozciąganie / tensile strength**  
511 N / 301 N

**odporność na światło / light resistance**  
4-5

**specjalne właściwości tkaniny / special fabric properties**  
-

**pilling / pilling resistance**  
5

# Paged

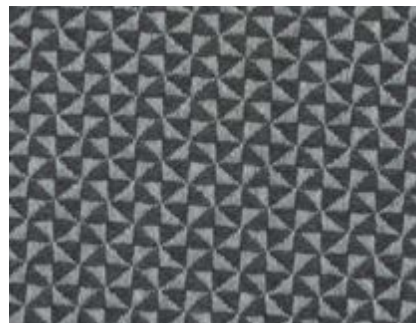


11

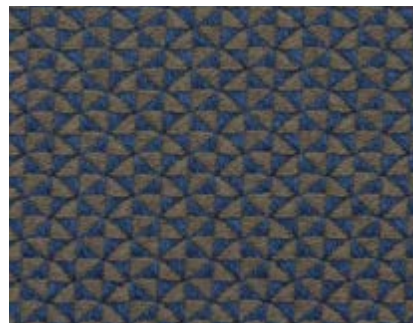
15

# GIRASOLE

3. GRUPA CENOWA • 3<sup>RD</sup> PRICE GROUP



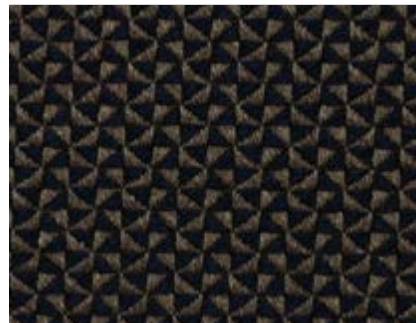
13



10



7



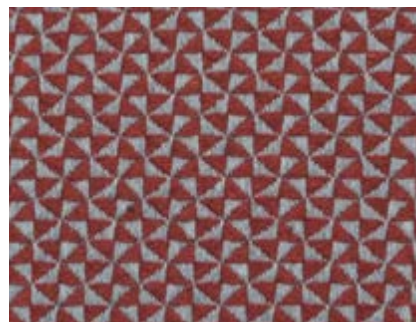
9



3



8



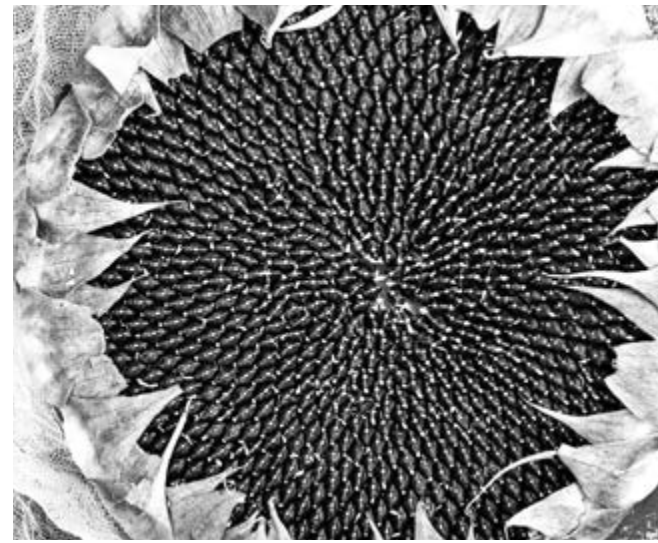
14



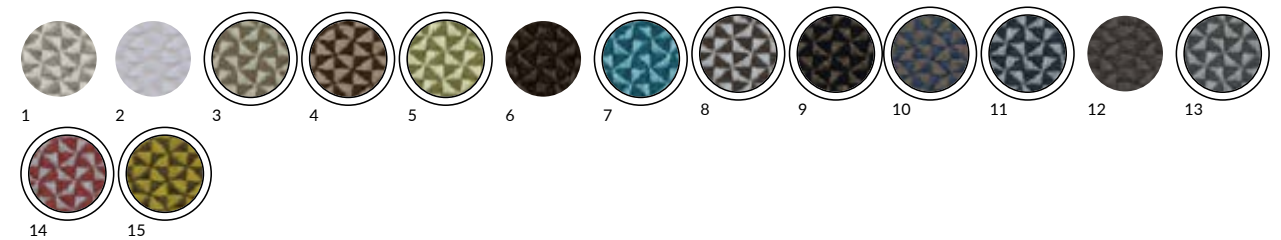
5



4



Peina paleta producenta / Manufacturer's complete offer







## GIRASOLE

3. GRUPA CENOWA • 3<sup>RD</sup> PRICE GROUP



TKANINA Z UTRUDNIONYM  
WCHŁANIANIEM PŁYNÓW  
FABRIC WITH DIFFICULT LIQUID  
ABSORPTION

Ed. 6/2023

Próbki tkanin mają charakter poglądowy. Nie należy oczekiwać idealnej kopii, nie gwarantujemy idealnego odwzorowania kolorów w rzeczywistości. Wzornik jest reprezentacją oferty producenta tkanin, a Paged Meble sp.z o.o. nie ponosi odpowiedzialności za zmiany wprowadzane w ofercie przez poszczególnych producentów.

*The samples are provided as a guide only. Therefore an exact match can not be guaranteed.*

*The sample book is a representation of the fabric manufacturer's offer, and Paged Meble sp.z o.o. is not responsible for changes introduced in the offer by individual manufacturers.*

3

ital**senso**  
D.O.G.

### GIRASOLE

**skład / composition**  
100% CO

**waga / weight**  
695 g/m<sup>2</sup>

**normy przeciwpożarowe / flame retardant**  
-

**test Martindale'a / Martindale test**  
40 000 cykli

**odporność na tarcie / frictional resistance**  
na sucho/dry > 4-5 / na mokro/wet > 4-5

**odporność na światło / light resistance**  
4/5

**specjalne właściwości tkaniny / special fabric properties**  
LIQUID PROTECTION SYSTEM

**pilling / pilling resistance**  
4/5

# Paged

Paged Meble sp. z o. o.  
Cieszyńska 99, 43-385 Jasienica, POLSKA  
tel.: +48 33 497 24 00, [jasienica@paged.pl](mailto:jasienica@paged.pl)

[www.pagedmeble.pl](http://www.pagedmeble.pl)

# Paged



CHOCOLATE 01



MIRABELLE 21



# GINKGO

4. GRUPA CENOWA • 4<sup>TH</sup> PRICE GROUP



ANTHRACITE 02



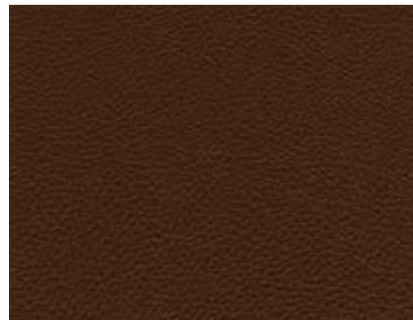
PIERRE 50



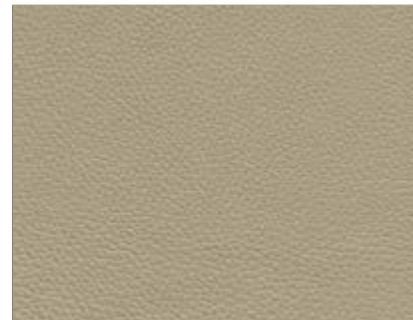
BLANC 19



SEIGLE 27



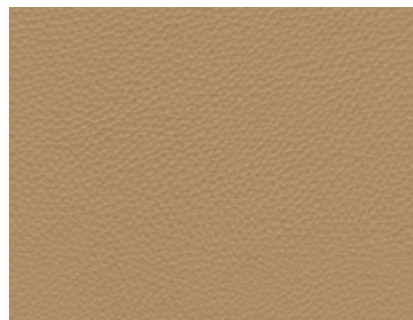
CAFE 49



MASTIC 13



CITROUILLE 15



DUNE 23



MORGAN 16



## Peina paleta producenta / Manufacturer's complete offer





## GINKGO

4. GRUPA CENOWA • 4<sup>TH</sup> PRICE GROUP



**CERTYFIKAT SANITIZED (MOŻE BYĆ STOSOWANY W OBIEKTACH MEDYCZNYCH)**

SANITIZED CERTIFICATE  
(CAN BE USED IN MEDICAL FACILITIES)



**TKANINA WOLNA OD FTALANÓW**  
PHTHALATE-FREE FABRIC



**CERTYFIKAT IMO**  
(MOGĄ BYĆ STOSOWANE NA ŁODZIACH)

IMO CERTIFICATE  
(CAN BE USED ON YACHTS)

Ed. 6/2023

Próbki tkanin mają charakter poglądowy. Nie należy oczekiwać idealnej kopii, nie gwarantujemy idealnego odwzorowania kolorów w rzeczywistości. Wzornik jest reprezentacją oferty producenta tkanin, a Paged Meble sp.z o.o. nie ponosi odpowiedzialności za zmiany wprowadzane w ofercie przez poszczególnych producentów.

*The samples are provided as a guide only. Therefore an exact match can not be guaranteed.*

*The sample book is a representation of the fabric manufacturer's offer, and Paged Meble sp.z o.o. is not responsible for changes introduced in the offer by individual manufacturers.*

4

**DEKOMA®**

### GINKGO

**skład / composition**  
85 % PVC, 15 % CO

**waga / weight**  
830 g/m<sup>2</sup>

**normy przeciwpożarowe / flame retardant**  
M1 (NFP 92503), AM 18, BS 5852 crib 5, B5 (DIN 4102), EN 1021.1-2-3, EN 13501-1 IMO A652, JAR 25 / FAR 25.853, CATB 117

**test Martindale'a / Martindale test**  
150 000 cykli / rubs

**odporność na tarcie / frictional resistance**  
na sucho/dry > 4 / na mokro/wet > 4-5

**odporność na światło / light resistance**  
> 6

**specjalne właściwości tkaniny / special fabric properties**  
-

**pilling / pilling resistance**  
-



**EKOSKÓRA**  
ARTIFICIAL LEATHER

# Paged



ANTRACITE



CREAM

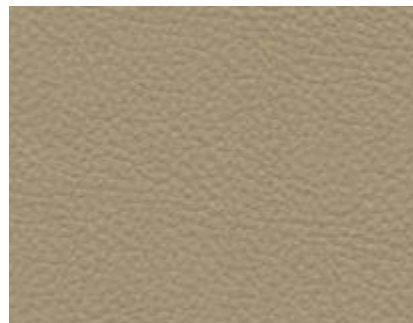


## HERMES SKÓRY / NATURAL LEATHER

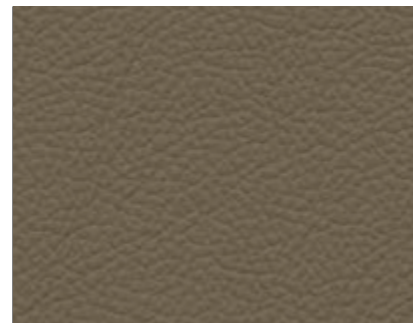
4. GRUPA CENOWA • 4<sup>TH</sup> PRICE GROUP



PURE WHITE



SAND



MOCCA



CHOCO



BIANCO



IVORY



DJERBA



BRUIN



NERO





## HERMES SKÓRY / NATURAL LEATHER

4. GRUPA CENOWA • 4<sup>TH</sup> PRICE GROUP


Ed. 6/2023

Próbki tkanin mają charakter poglądowy. Nie należy oczekiwać idealnej kopii, nie gwarantujemy idealnego odwzorowania kolorów w rzeczywistości. Wzornik jest reprezentacją oferty producenta tkanin, a Paged Meble sp.z o.o. nie ponosi odpowiedzialności za zmiany wprowadzane w ofercie przez poszczególnych producentów.

*The samples are provided as a guide only. Therefore an exact match can not be guaranteed.*

*The sample book is a representation of the fabric manufacturer's offer, and Paged Meble sp.z o.o. is not responsible for changes introduced in the offer by individual manufacturers.*

4

	<b>HERMES</b>	<b>skład / composition</b> Corrected leather (Madras)
		<b>grubość / thickness</b> 0,9/1,1 mm
		<b>rozmiar płyta / hide size</b> 4,8 – 5,3 m <sup>2</sup>

# Paged

Paged Meble sp. z o. o.  
Cieszyńska 99, 43-385 Jasienica, POLSKA  
tel.: +48 33 497 24 00, [jasienica@paged.pl](mailto:jasienica@paged.pl)

[www.pagedmeble.pl](http://www.pagedmeble.pl)