

# Paqed

**WZORNIK TKANIN**  
*fabric sample book*



# Paged

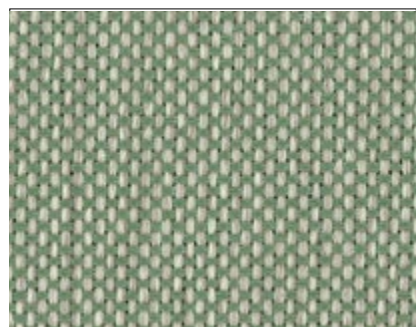


26

87

## INARI

1. GRUPA CENOWA • 1<sup>ST</sup> PRICE GROUP



34



27



52



96



22



100



95



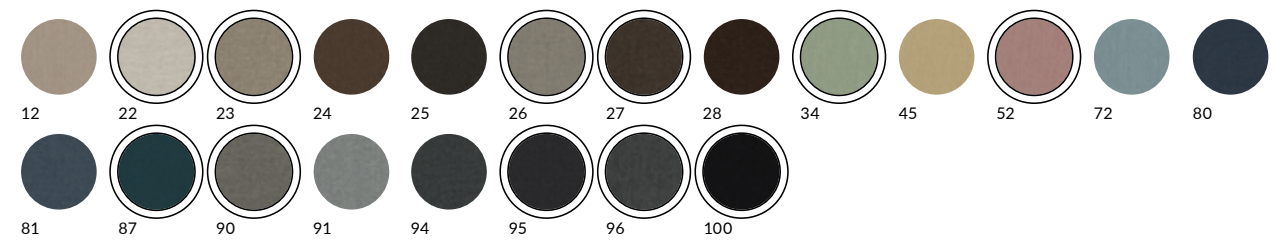
90



23



Pełna paleta producenta / Manufacturer's complete offer





## INARI

1. GRUPA CENOWA • 1<sup>ST</sup> PRICE GROUP

Próbki tkanin mają charakter poglądowy. Nie należy oczekiwać idealnej kopii, nie gwarantujemy idealnego odwzorowania kolorów w rzeczywistości.

*The sample is provided as a guide only.  
Therefore an exact match can not be guaranteed.*

Edycja 1 / 2022



[pagedmeble.pl/vademecum](http://pagedmeble.pl/vademecum)

1

**DAVIS**  
FABRICS

### INARI

**skład / composition**  
100% PP

**waga / weight**  
260 g/m<sup>2</sup>

**normy przeciwpożarowe / flame retardant**  
EN1021-1

**test Martindale'a / Martindale test**  
49 000 cykli / rubs

**odporność na tarcie / frictional resistance**  
na sucho/dry > 5 / na mokro/wet > 5

**wytrzymałość na rozdarcie / tear strength**  
114,6 N / 84,3 N

**wytrzymałość na rozciąganie / tensile strength**  
1321 N / 1077 N

**odporność na światło / light resistance**  
>5

**specjalne właściwości tkaniny / special fabric properties**  
-

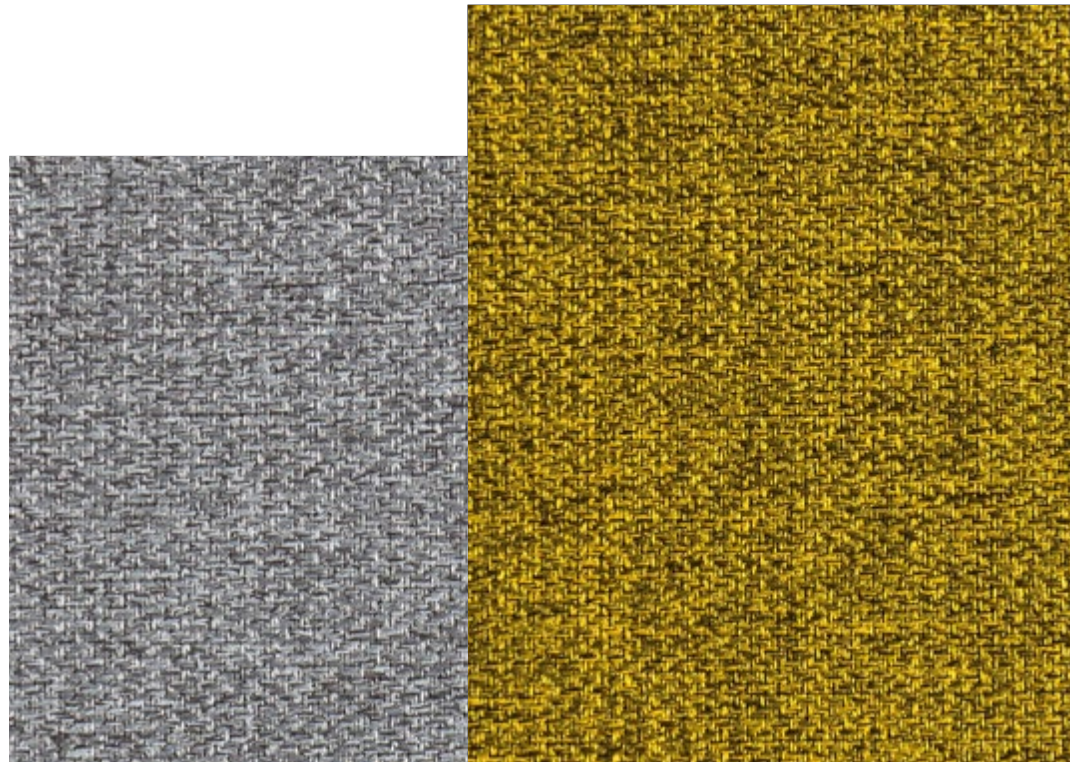
**pilling / pilling resistance**  
4

**Paged**

Paged Meble sp. z o. o.  
Cieszyńska 99, 43-385 Jasienica, POLSKA  
tel.: +48 33 497 24 00, [jasienica@paged.pl](mailto:jasienica@paged.pl)

[www.pagedmeble.pl](http://www.pagedmeble.pl)

# Paged

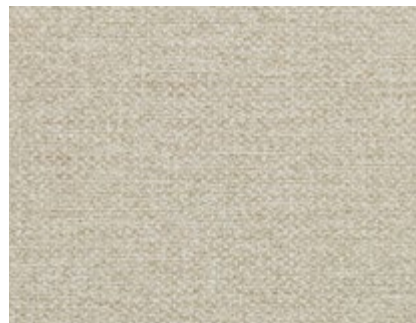


90

41

## MALMO NEW

1. GRUPA CENOWA • 1<sup>ST</sup> PRICE GROUP



05



81



85



63



37



79



72



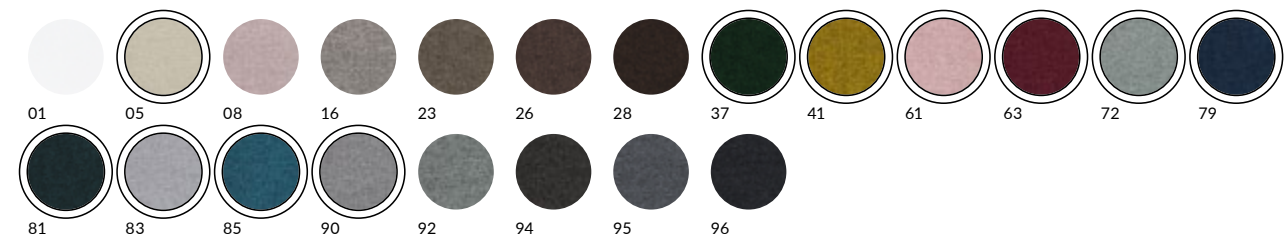
61



83



Peina paleta producenta / Manufacturer's complete offer





## MALMO NEW

1. GRUPA CENOWA • 1<sup>ST</sup> PRICE GROUP

Próbki tkanin mają charakter poglądowy. Nie należy oczekiwać idealnej kopii, nie gwarantujemy idealnego odwzorowania kolorów w rzeczywistości.

*The sample is provided as a guide only.  
Therefore an exact match can not be guaranteed.*

Edycja 1 / 2022



[pagedmeble.pl/vademecum](http://pagedmeble.pl/vademecum)

1

**DAVIS**  
FABRICS

### MALMO NEW

**skład / composition**  
100% PES

**waga / weight**  
220 g/m<sup>2</sup>

**normy przeciwpożarowe / flame retardant**  
EN 1021/1

**test Martindale'a / Martindale test**  
30 000 cykli / rubs

**odporność na tarcie / frictional resistance**  
na sucho/dry > 5 / na mokro/wet > 4-5

**wytrzymałość na rozdarcie / tear strength**  
99,8 N / 100,4 N

**wytrzymałość na rozciąganie / tensile strength**  
1375 N / 1216 N

**odporność na światło / light resistance**  
4-5

**specjalne właściwości tkaniny / special fabric properties**  
-

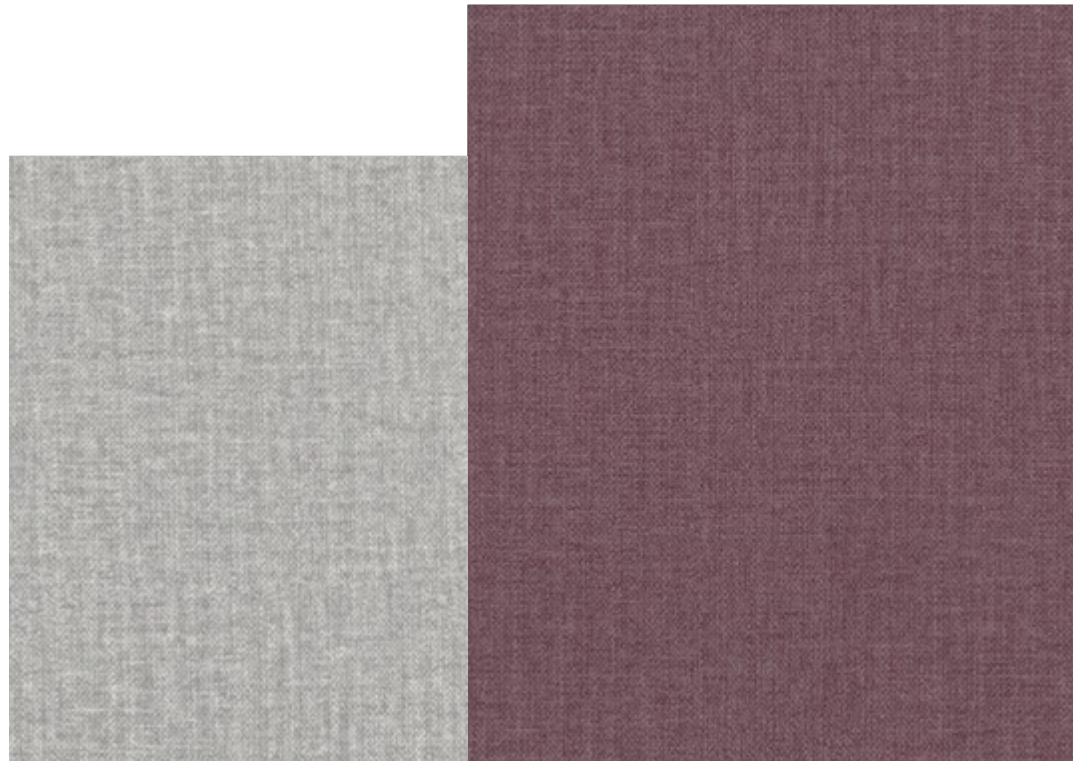
**pilling / pilling resistance**  
5

**Paged**

Paged Meble sp. z o. o.  
Cieszyńska 99, 43-385 Jasienica, POLSKA  
tel.: +48 33 497 24 00, [jasienica@paged.pl](mailto:jasienica@paged.pl)

[www.pagedmeble.pl](http://www.pagedmeble.pl)

# Paged

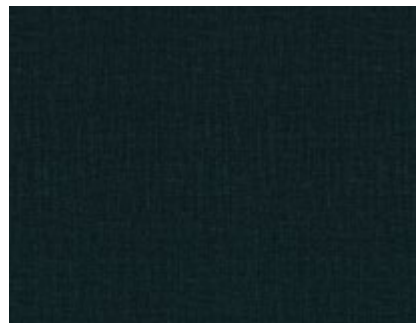


83

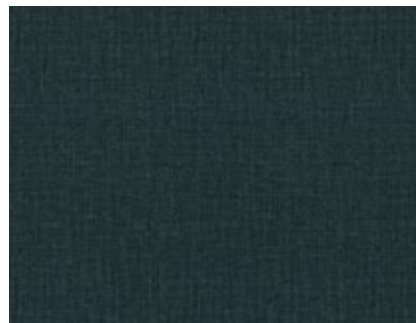
63

# FANCY

1. GRUPA CENOWA • 1<sup>ST</sup> PRICE GROUP



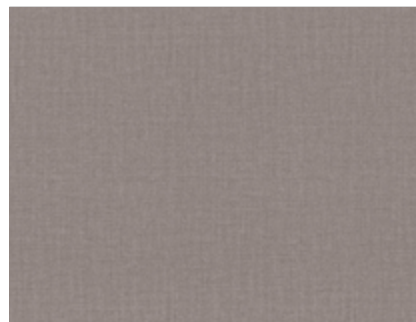
39



37



87



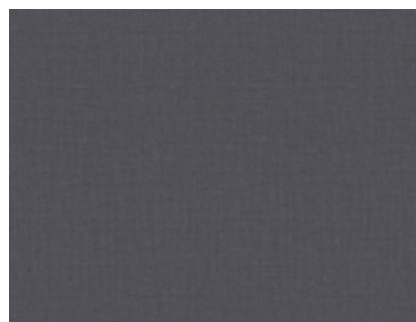
11



20



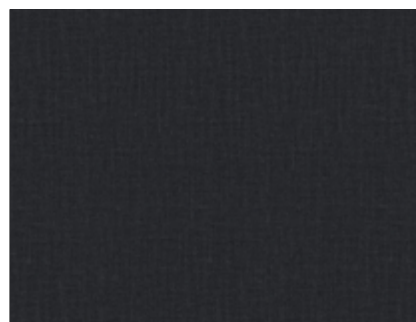
90



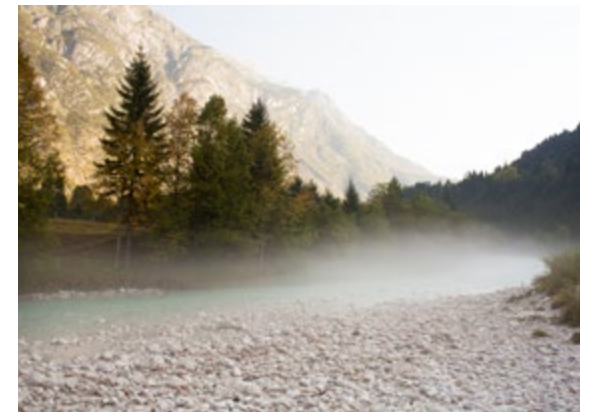
96



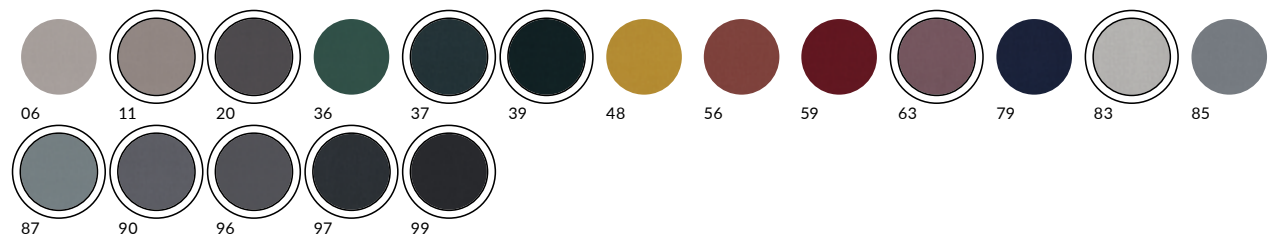
97



99



Pełna paleta producenta / Manufacturer's complete offer





## FANCY

1. GRUPA CENOWA • 1<sup>ST</sup> PRICE GROUP



WATER REPELLENT

Próbki tkanin mają charakter poglądowy. Nie należy oczekiwać idealnej kopii, nie gwarantujemy idealnego odwzorowania kolorów w rzeczywistości.

*The sample is provided as a guide only.  
Therefore an exact match can not be guaranteed.*

Edycja 1 / 2022



[pagedmeble.pl/vademecum](http://pagedmeble.pl/vademecum)

1

**DAVIS**  
FABRICS

### FANCY

**skład / composition**  
100% PES

**waga / weight**  
260 g/m<sup>2</sup>

**normy przeciwpożarowe / flame retardant**  
EN 1021/1

**test Martindale'a / Martindale test**  
>100 000 cykli / rubs

**odporność na tarcie / frictional resistance**  
na sucho/dry > 5 / na mokro/wet > 4-5

**wytrzymałość na rozdarcie / tear strength**  
59,4 N / 87,0 N

**wytrzymałość na rozciąganie / tensile strength**  
553 N / 507N

**odporność na światło / light resistance**  
3-4

**specjalne właściwości tkaniny / special fabric properties**  
SMART BY DAVIS

**pilling / pilling resistance**  
5

# Paged

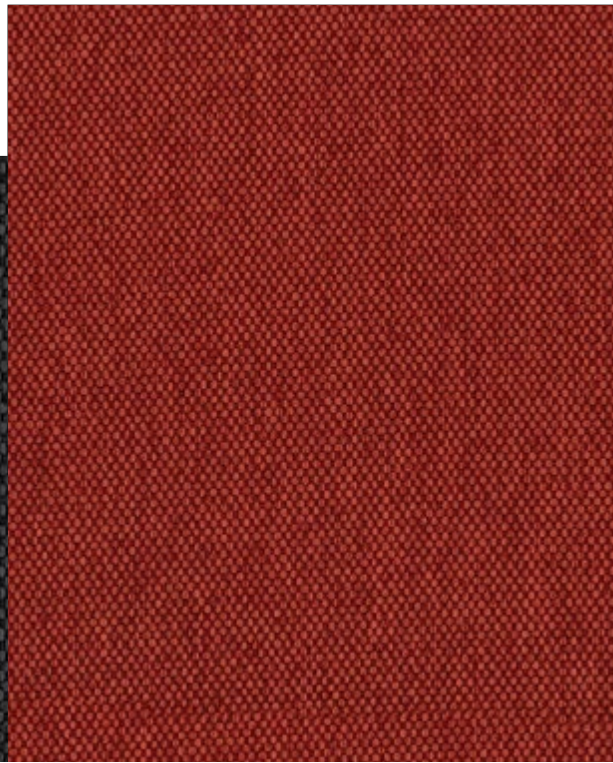
Paged Meble sp. z o. o.  
Cieszyńska 99, 43-385 Jasienica, POLSKA  
tel.: +48 33 497 24 00, [jasienica@paged.pl](mailto:jasienica@paged.pl)

[www.pagedmeble.pl](http://www.pagedmeble.pl)

# Paged



96



55

## ETNA

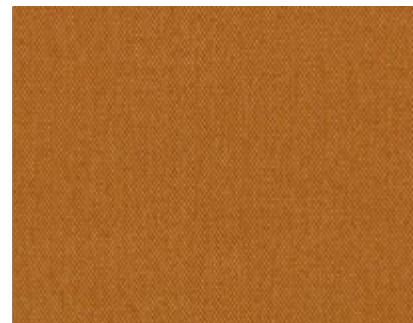
1. GRUPA CENOWA • 1<sup>ST</sup> PRICE GROUP



22



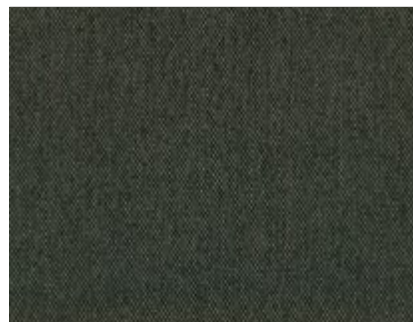
24



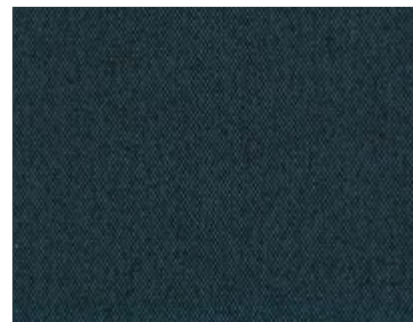
48



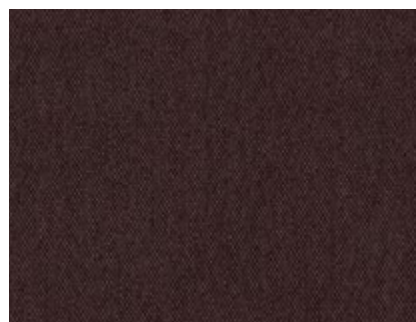
56



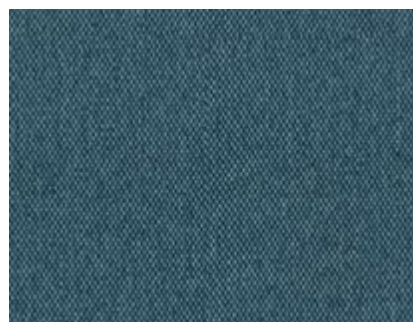
38



37



28



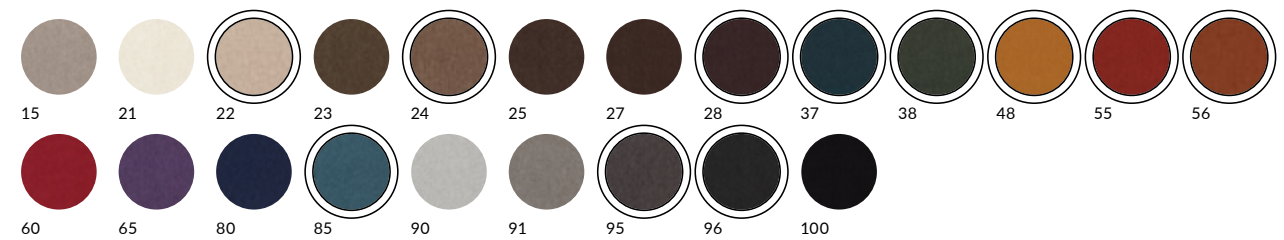
85



95



Pełna paleta producenta / Manufacturer's complete offer







## ETNA

1. GRUPA CENOWA • 1<sup>ST</sup> PRICE GROUP

Próbki tkanin mają charakter poglądowy. Nie należy oczekiwać idealnej kopii, nie gwarantujemy idealnego odwzorowania kolorów w rzeczywistości.

*The sample is provided as a guide only.  
Therefore an exact match can not be guaranteed.*

Edycja 1 / 2022



[pagedmeble.pl/vademecum](http://pagedmeble.pl/vademecum)

1

**DAVIS**  
FABRICS

### ETNA

**skład / composition**  
100% PES

**waga / weight**  
330 g/m<sup>2</sup>

**normy przeciwpożarowe / flame retardant**  
EN 1021/1

**test Martindale'a / Martindale test**  
> 83 000 cykli / rubs

**odporność na tarcie / frictional resistance**  
na sucho/dry > 5 / na mokro/wet > 5

**wytrzymałość na rozdarcie / tear strength**  
154,2 N / 112,3N

**wytrzymałość na rozciąganie / tensile strength**  
1902 N / 1513 N

**odporność na światło / light resistance**  
5

**specjalne właściwości tkaniny / special fabric properties**  
-

**pilling / pilling resistance**  
4

**Paged**

Paged Meble sp. z o. o.  
Cieszyńska 99, 43-385 Jasienica, POLSKA  
tel.: +48 33 497 24 00, [jasienica@paged.pl](mailto:jasienica@paged.pl)

[www.pagedmeble.pl](http://www.pagedmeble.pl)

# Paged



18

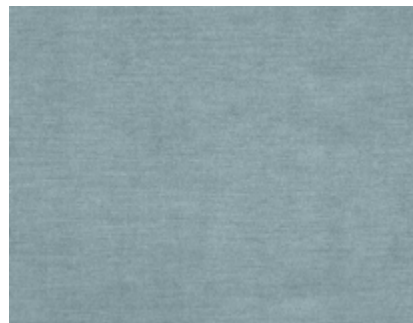
07 ORANGE

## MILTON NEW

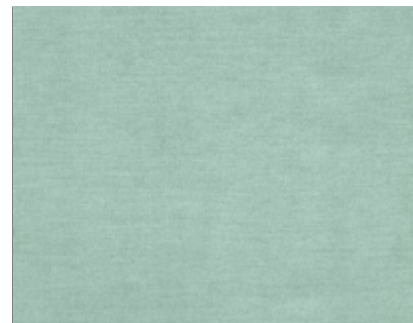
1. GRUPA CENOWA • 1<sup>ST</sup> PRICE GROUP



13 NAVY BLUE



22



21



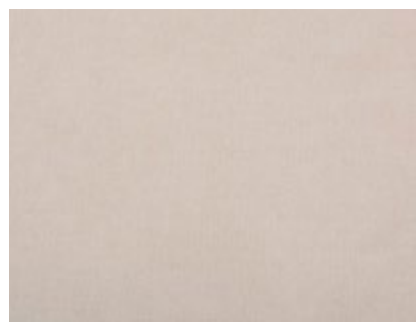
09 AUBERGINE



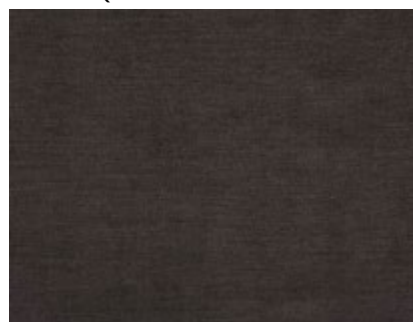
12 TURQUOISE



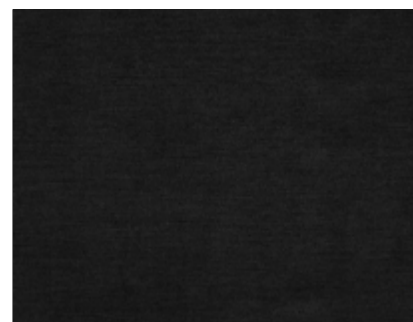
11 YELLOW



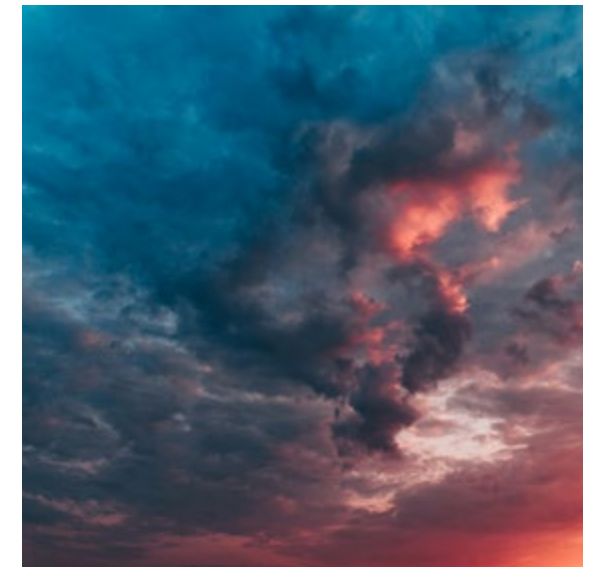
01 LIGHT BEIGE



06 CHOCOLATE



16 BLACK



### Peina paleta producenta / Manufacturer's complete offer





## MILTON NEW

1. GRUPA CENOWA • 1<sup>ST</sup> PRICE GROUP



UTRUDNIONE WCHŁANIANIE PŁYNÓW  
IMPROVED LIQUID ABSORPTION



TRUDNOPALNE  
FIRE RESISTANT

Próbki tkanin mają charakter poglądowy. Nie należy oczekiwać idealnej kopii, nie gwarantujemy idealnego odwzorowania kolorów w rzeczywistości.

*The sample is provided as a guide only.  
Therefore an exact match can not be guaranteed.*

Edycja 1 / 2022



[pagedmeble.pl/vademecum](https://www.pagedmeble.pl/vademecum)

FARGOTEX<sup>®</sup>  
GROUP

### MILTON NEW

**skład / composition**  
97% PES, 3% NY

**waga / weight**  
300 g/m<sup>2</sup>

**normy przeciwpożarowe / flame retardant**  
BS 5852: Part 1: 1979, Ignition source 0 (Cigarette)

**test Martindale'a / Martindale test**  
90 000 cykli / rubs

**odporność na tarcie / frictional resistance**  
na sucho/dry 4-5 / na mokro/wet > 4

**wytrzymałość na rozdarcie / tear strength**  
160 N / 49 N

**wytrzymałość na rozciąganie / tensile strength**  
1000 N / 840 N

**odporność na światło / light resistance**  
4

**specjalne właściwości tkaniny  
/ special fabric properties**  
MAGIC HOME

**pilling / pilling resistance**  
5

**Paged**



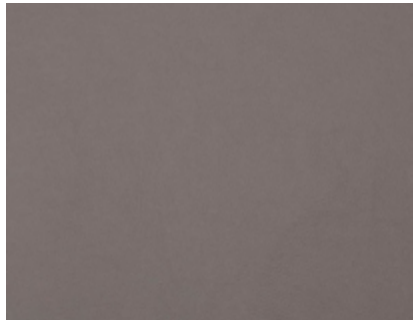
02 CREME



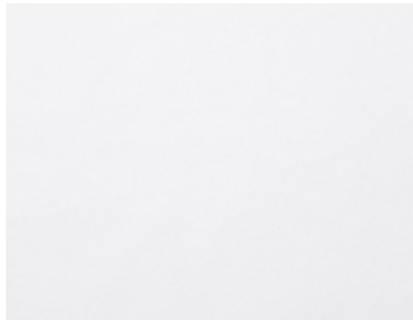
14 MINT

**VIENNA**

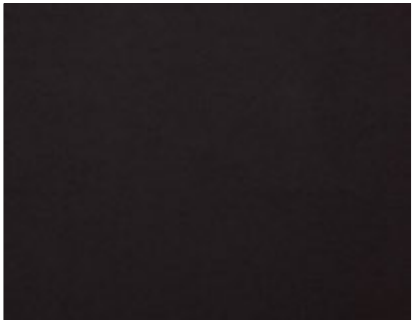
1. GRUPA CENOWA • 1<sup>ST</sup> PRICE GROUP



05 TAUPE



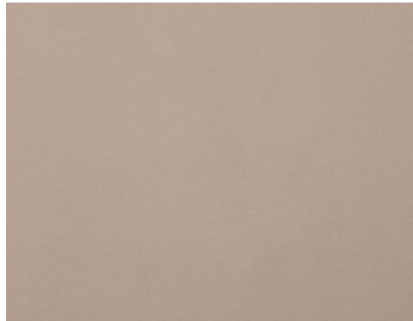
01 WHITE



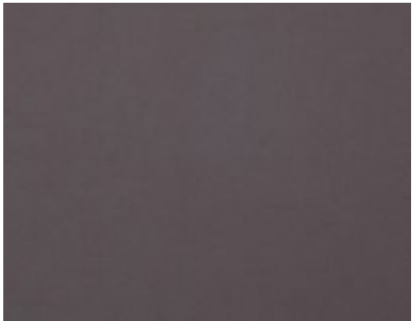
07 CHOCO



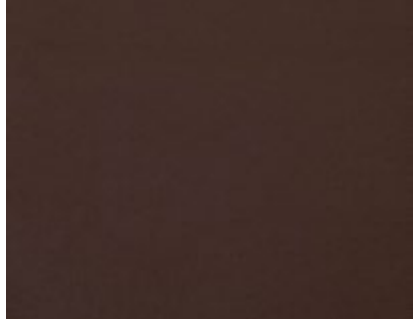
15 PLATINUM



04 CAPPUCINO



06 DARK TAUPE



08 BROWN



16 GRAPHIT



17 BLACK



Peina paleta producenta / Manufacturer's complete offer





## VIENNA

1. GRUPA CENOWA • 1<sup>ST</sup> PRICE GROUP



ŁATWE CZYSZCZENIE WODĄ  
EASY WATER CLEANING



UTRUDNIONE WCHŁANIANIE PŁYNÓW  
IMPROVED LIQUID ABSORPTION



TRUDNOPALNE  
FIRE RESISTANT

Próbki tkanin mają charakter poglądowy. Nie należy oczekiwać idealnej kopii, nie gwarantujemy idealnego odwzorowania kolorów w rzeczywistości.

*The sample is provided as a guide only.  
Therefore an exact match can not be guaranteed.*

Edycja 1 / 2022



[pagedmeble.pl/vademecum](https://www.pagedmeble.pl/vademecum)

1

FARGOTEX<sup>®</sup>  
GROUP

### VIENNA

**skład / composition**  
65% PU, 21% PES, 14% CO

**waga / weight**  
480 g/m<sup>2</sup> ± 10 g/m<sup>2</sup>

**normy przeciwpożarowe / flame retardant**  
CIGARETTE TEST-PN-EN 1021-1:2014-12

**test Martindale'a / Martindale test**  
> 50 000 cykli / rubs

**odporność na tarcie / frictional resistance**  
na sucho/dry > 4 / na mokro/wet > 4

**wytrzymałość na rozdarcie / tear strength**  
osnowa/warp > 25 N / wątek/weft > 25 N

**wytrzymałość na rozciąganie / tensile strength**  
osnowa/warp > 350 N / wątek/weft > 350 N

**odporność na światło / light resistance**  
> 4

**specjalne właściwości tkaniny / special fabric properties**  
MAGIC HOME

**pilling / pilling resistance**  
-



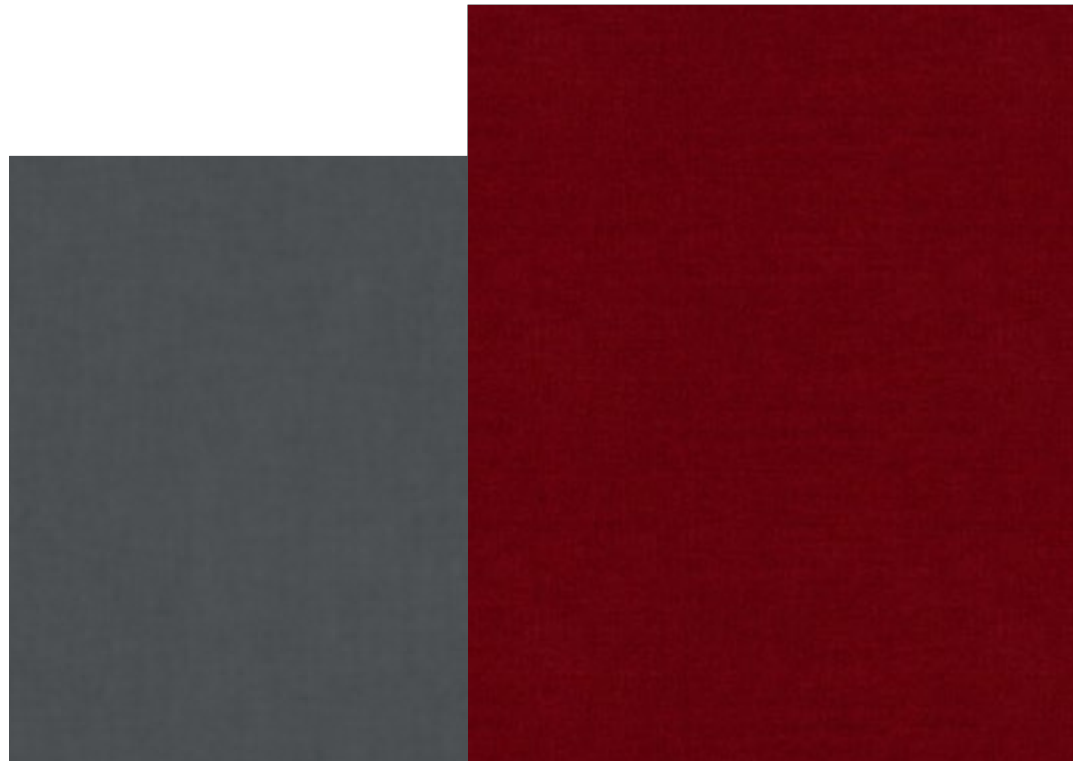
**EKOSKÓRA**  
ARTIFICIAL LEATHER

# Paged

Paged Meble sp. z o. o.  
Cieszyńska 99, 43-385 Jasienica, POLSKA  
tel.: +48 33 497 24 00, [jasienica@paged.pl](mailto:jasienica@paged.pl)

[www.pagedmeble.pl](https://www.pagedmeble.pl)

# Paged



311

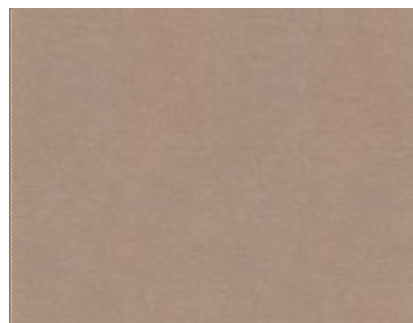
65

# MYSTIC

2. GRUPA CENOWA • 2<sup>ND</sup> PRICE GROUP



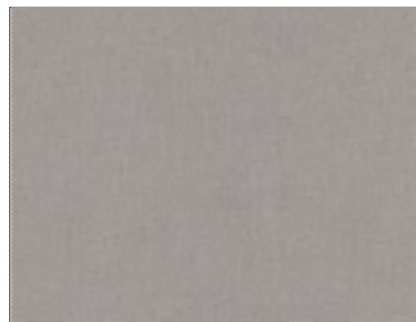
250



252



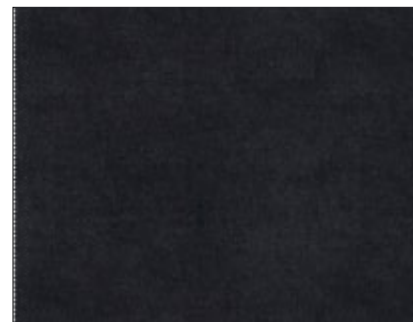
114



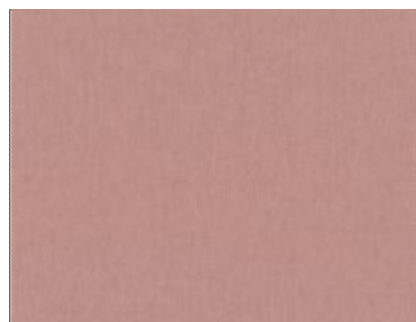
21



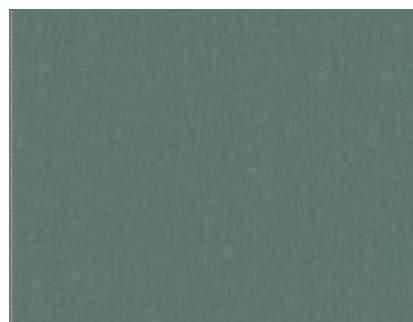
313



15



503



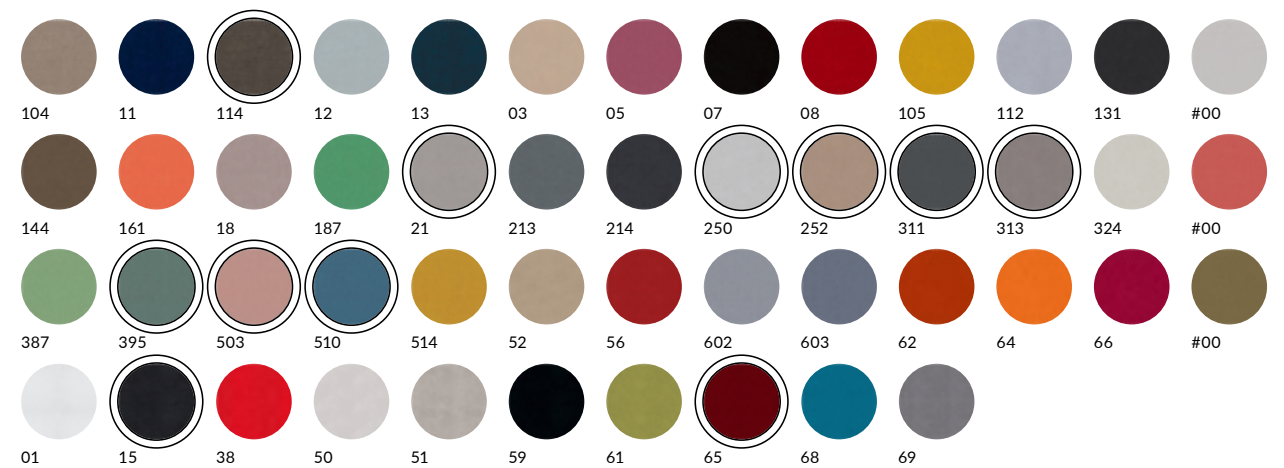
395



510



Peina paleta producenta / Manufacturer's complete offer





## MYSTIC

2. GRUPA CENOWA • 2<sup>ND</sup> PRICE GROUP

Próbki tkanin mają charakter poglądowy. Nie należy oczekiwać idealnej kopii, nie gwarantujemy idealnego odwzorowania kolorów w rzeczywistości.

*The sample is provided as a guide only.  
Therefore an exact match can not be guaranteed.*

Edycja 1 / 2022



[pagedmeble.pl/vademecum](http://pagedmeble.pl/vademecum)



### MYSTIC

**skład / composition**  
100% PES

**waga / weight**  
450 g/m<sup>2</sup>

**normy przeciwpożarowe / flame retardant**  
-

**test Martindale'a / Martindale test**  
> 200.000 cykli / rubs

**wytrzymałość na rozciąganie / tensile strength**  
600 N / 600 N

**odporność na światło / light resistance**  
4-5

**specjalne właściwości tkaniny / special fabric properties**  
AQUA CLEAN  
SAFE FRONT

**pilling / pilling resistance**  
5

Dopuszczalne są różnice kolorystyczne między poszczególnymi partiami produkcyjnymi.

*Color differences between individual production batches are allowed.*







## DAYTONA

2. GRUPA CENOWA • 2<sup>ND</sup> PRICE GROUP

Próbki tkanin mają charakter poglądowy. Nie należy oczekiwać idealnej kopii, nie gwarantujemy idealnego odwzorowania kolorów w rzeczywistości.

*The sample is provided as a guide only.  
Therefore an exact match can not be guaranteed.*

Edycja 1 / 2022



[pagedmeble.pl/vademecum](https://www.pagedmeble.pl/vademecum)



### DAYTONA

**skład / composition**  
51% PES, 38% AC, 11% PA

**waga / weight**  
395 g/m<sup>2</sup>

**normy przeciwpożarowe / flame retardant**  
EN 1021 1-2  
BS 5852 0-1  
IMO

**odporność na drapanie / scratch resistance**  
> 20 N / > 3 daN

**test Martindale'a / Martindale test**  
> 200.000 cykli / rubs

**wytrzymałość na rozciąganie / tensile strength**  
> 350N

**odporność na światło / light resistance**  
6

**specjalne właściwości tkaniny / special fabric properties**  
AQUA CLEAN EXTREME  
SAFE FRONT  
PET FRIENDLY

**pilling / pilling resistance**  
5

Dopuszczalne są różnice kolorystyczne między poszczególnymi partiami produkcyjnymi.

*Color differences between individual production batches are allowed.*

# Paged

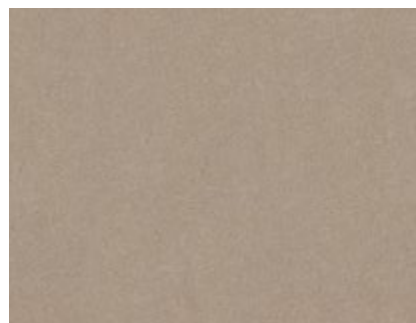


115

901

## NORDIC

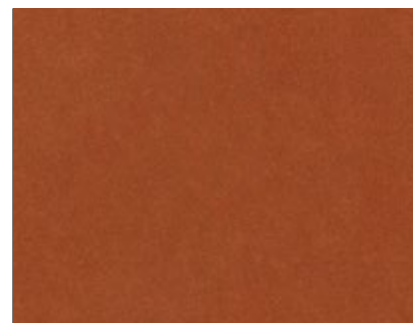
2. GRUPA CENOWA • 2<sup>ND</sup> PRICE GROUP



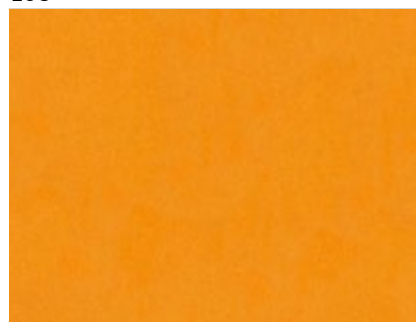
108



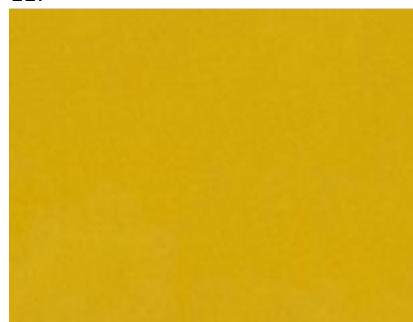
117



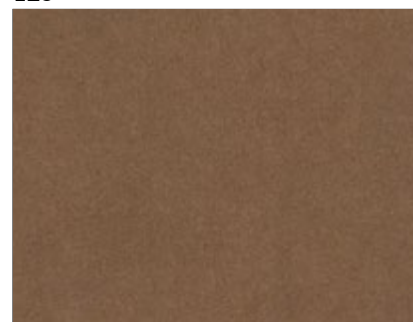
125



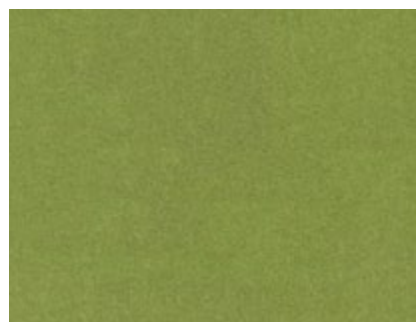
118



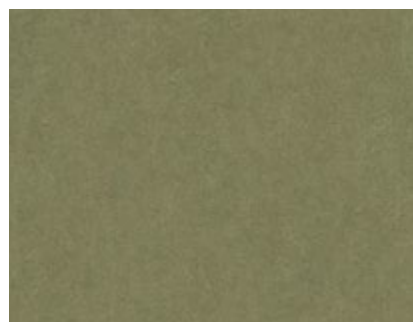
129



111



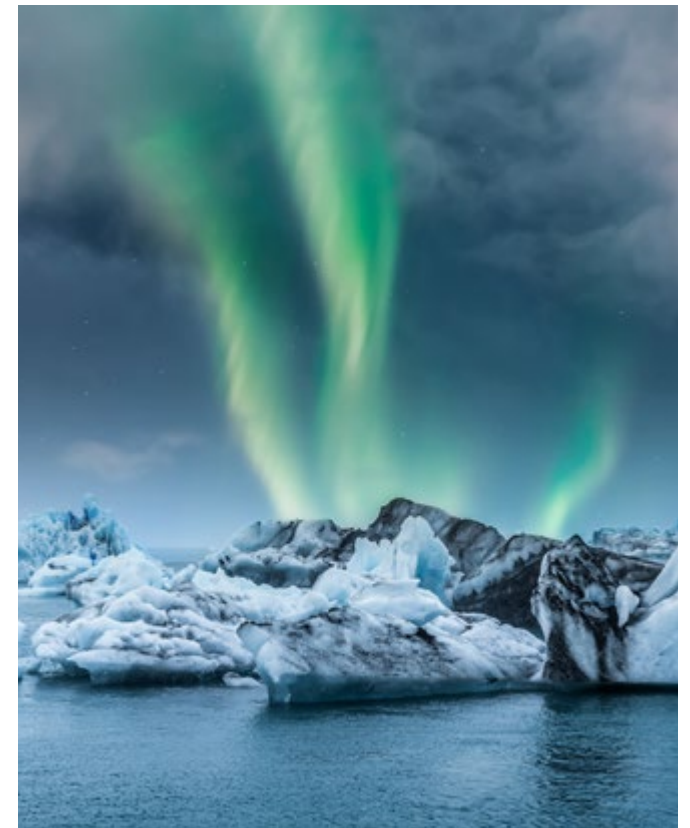
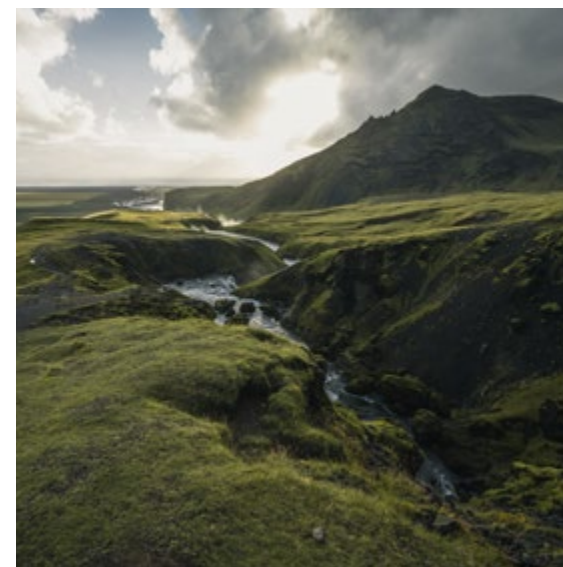
907



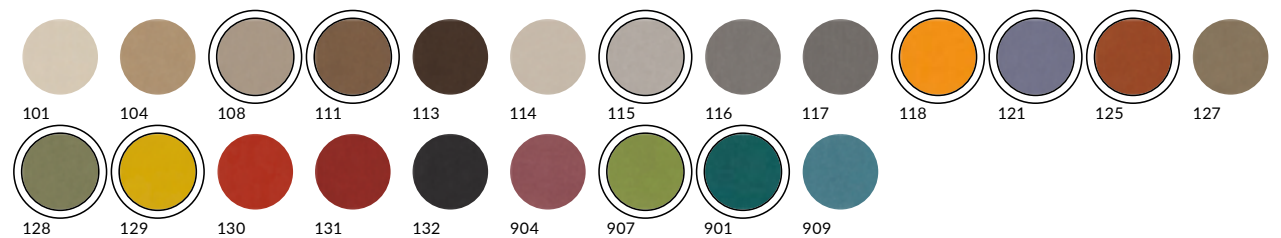
128



121



Pełna paleta producenta / Manufacturer's complete offer





## NORDIC

2. GRUPA CENOWA • 2<sup>ND</sup> PRICE GROUP

Próbki tkanin mają charakter poglądowy. Nie należy oczekiwać idealnej kopii, nie gwarantujemy idealnego odwzorowania kolorów w rzeczywistości.

*The sample is provided as a guide only.  
Therefore an exact match can not be guaranteed.*

Edycja 1 / 2022



[pagedmeble.pl/vademecum](http://pagedmeble.pl/vademecum)



### NORDIC

**skład / composition**  
50% PES, 35% ACRIL, 15% PA

**waga / weight**  
410 g/m<sup>2</sup>

**normy przeciwpożarowe / flame retardant**  
EN 1021 1-2, BS5852 0-1, IMO

**Odporność na drapanie / scratch resistance**  
> 20 N / > 3 daN

**test Martindale'a / Martindale test**  
100 000 cykli / rubs

**wytrzymałość na rozdarcie / tear strength**  
20 N (BS 4303)>3

**wytrzymałość na rozciąganie / tensile strength**  
350

**odporność na światło / light resistance**  
6

**specjalne właściwości tkaniny / special fabric properties**  
AQUA CLEAN EXTREME  
SAFE FRONT  
PET FRIENDLY

**pilling / pilling resistance**  
5

Dopuszczalne są różnice kolorystyczne między poszczególnymi partiami produkcyjnymi.

*Color differences between individual production batches are allowed.*

# Paged



8

12

# GIOVE

2. GRUPA CENOWA • 2<sup>ND</sup> PRICE GROUP



4



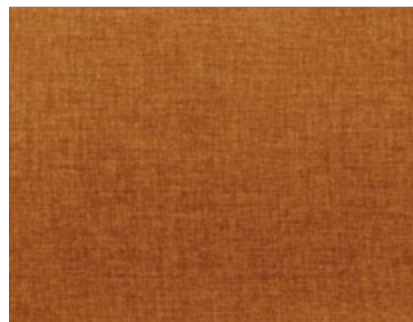
2



6



16



9



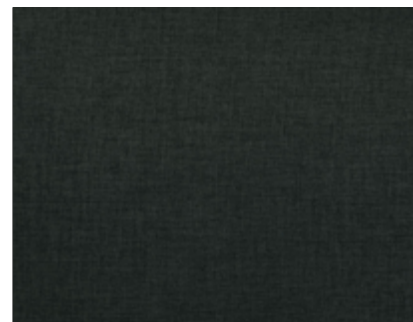
18



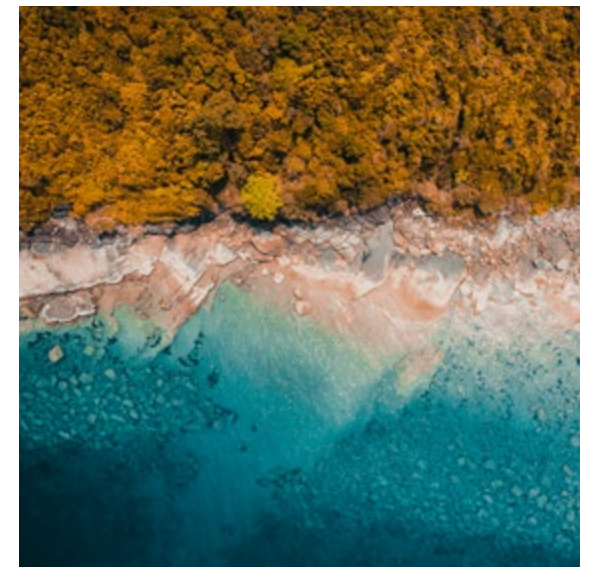
20



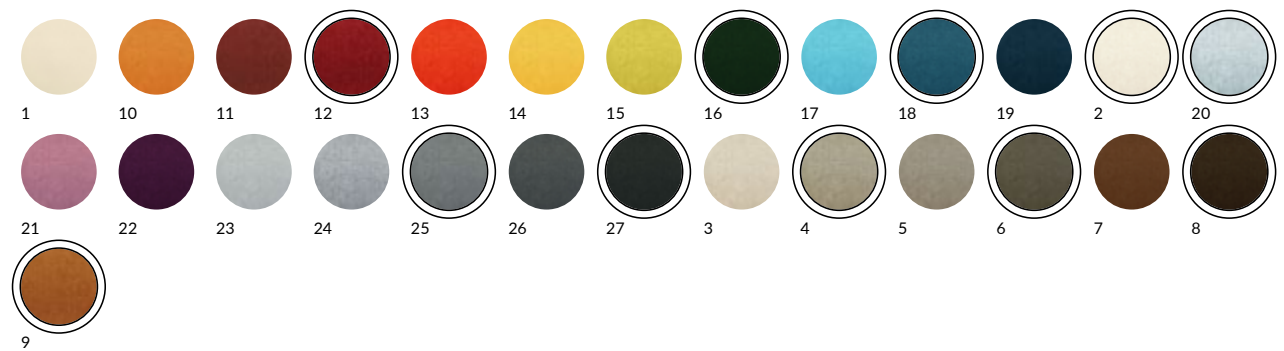
25



27



Pełna paleta producenta / Manufacturer's complete offer



# Paged



## GIOVE

2. GRUPA CENOWA • 2<sup>ND</sup> PRICE GROUP



TKANINA ŁATWOCZYSZCZĄCA  
EASY CLEAN FABRIC

Próbki tkanin mają charakter poglądowy. Nie należy oczekiwać idealnej kopii, nie gwarantujemy idealnego odwzorowania kolorów w rzeczywistości.

*The sample is provided as a guide only.  
Therefore an exact match can not be guaranteed.*

Edycja 1 / 2022



[pagedmeble.pl/vademecum](http://pagedmeble.pl/vademecum)

ital**senso**  
D.O.G.

### GIOVE

**skład / composition**  
100% PL

**waga / weight**  
385 g/m<sup>2</sup>

**normy przeciwpożarowe / flame retardant**  
EN 1021/1

**test Martindale'a / Martindale test**  
100 000 cykli / rubs

**odporność na tarcie / frictional resistance**  
na sucho/dry > 4-5 / na mokro/wet > 4

**wytrzymałość na rozdarcie / tear strength**  
-

**wytrzymałość na rozciąganie / tensile strength**  
-

**odporność na światło / light resistance**  
4/5

**specjalne właściwości tkaniny / special fabric properties**  
ZERO SPOT SYSTEM

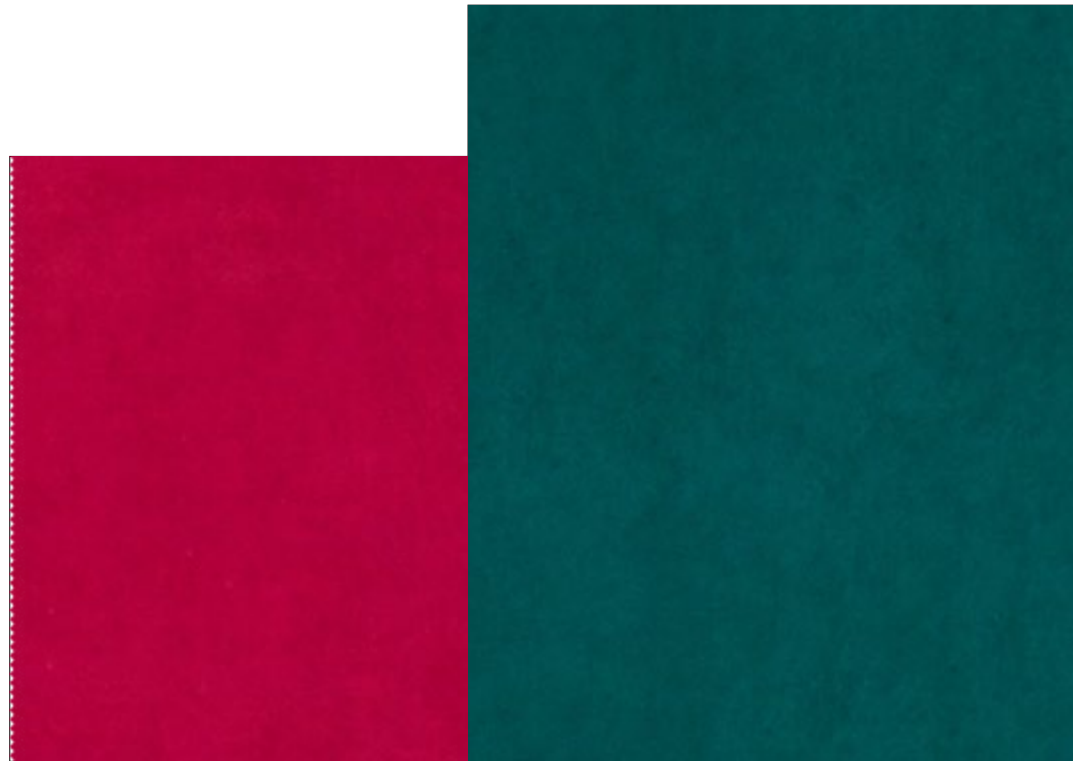
**pilling / pilling resistance**  
4/5

# Paged

Paged Meble sp. z o. o.  
Cieszyńska 99, 43-385 Jasienica, POLSKA  
tel.: +48 33 497 24 00, [jasienica@paged.pl](mailto:jasienica@paged.pl)

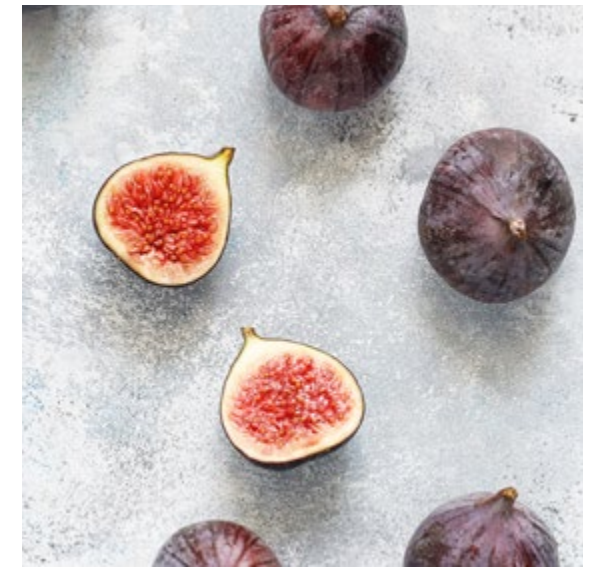
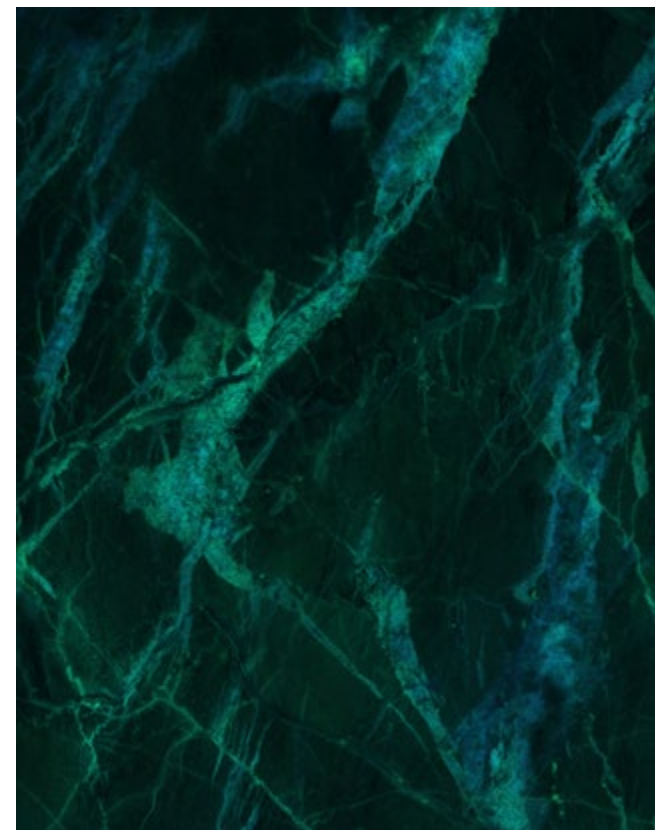
[www.pagedmeble.pl](http://www.pagedmeble.pl)

# Paged



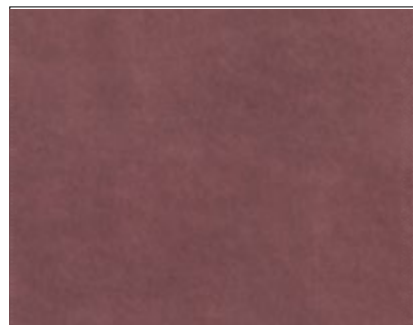
81

68

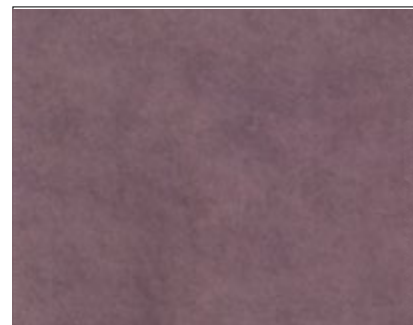


# BELLAGIO

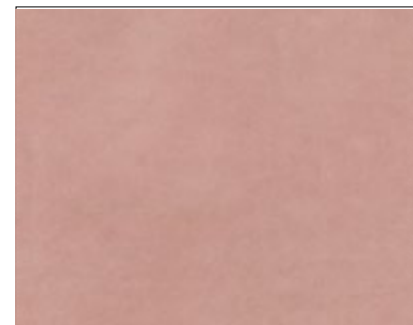
2. GRUPA CENOWA • 2<sup>ND</sup> PRICE GROUP



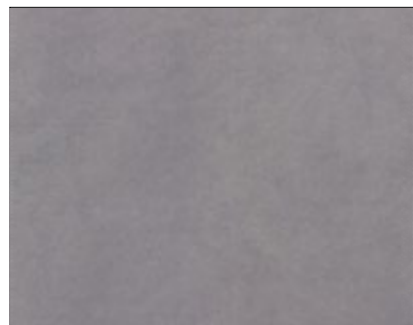
324



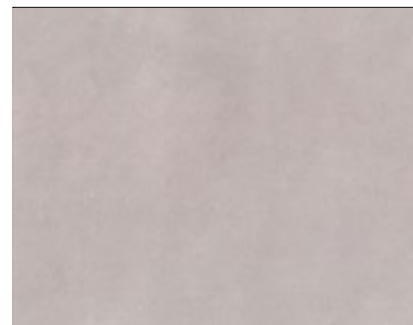
451



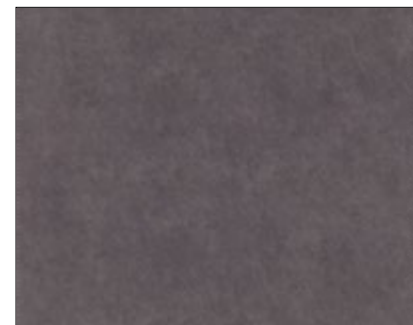
503



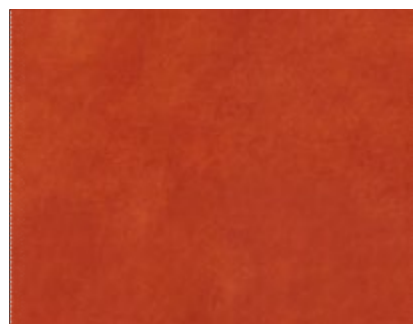
213



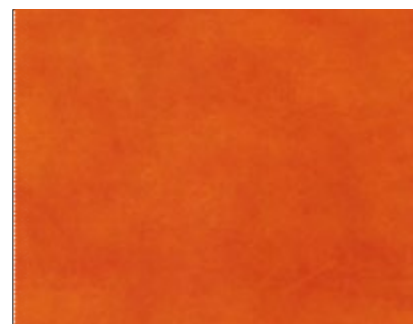
300



271



62



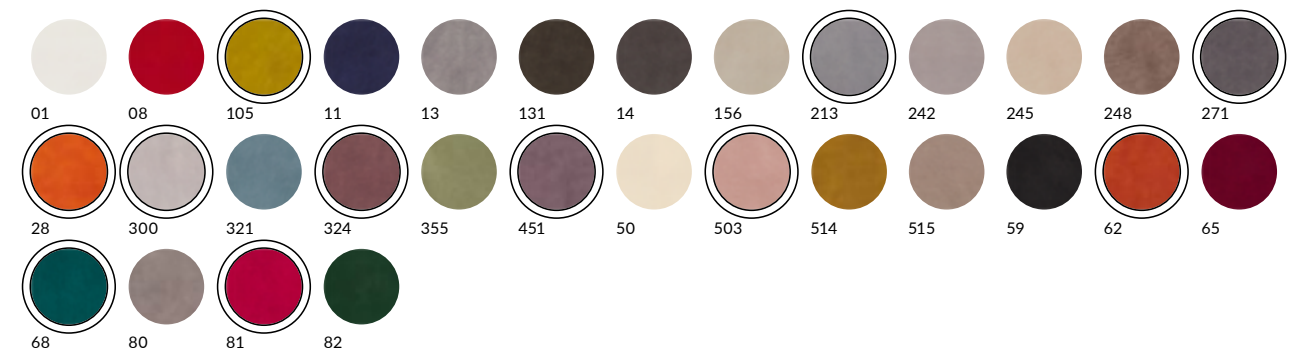
28



105



Peina paleta producenta / Manufacturer's complete offer





## BELLAGIO

2. GRUPA CENOWA • 2<sup>ND</sup> PRICE GROUP

Próbki tkanin mają charakter poglądowy. Nie należy oczekiwać idealnej kopii, nie gwarantujemy idealnego odwzorowania kolorów w rzeczywistości.

*The sample is provided as a guide only.  
Therefore an exact match can not be guaranteed.*

Edycja 1 / 2022



[pagedmeble.pl/vademecum](http://pagedmeble.pl/vademecum)



### BELLAGIO

**skład / composition**  
100% PES

**waga / weight**  
404,06 g/m<sup>2</sup>

**normy przeciwpożarowe / flame retardant**  
-

**test Martindale'a / Martindale test**  
>100.000 cykli / rubs

**odporność na tarcie / frictional resistance**  
-

**wytrzymałość na rozdarcie / tear strength**  
-

**wytrzymałość na rozciąganie / tensile strength**  
1310 N / 1356 N

**odporność na światło / light resistance**  
-

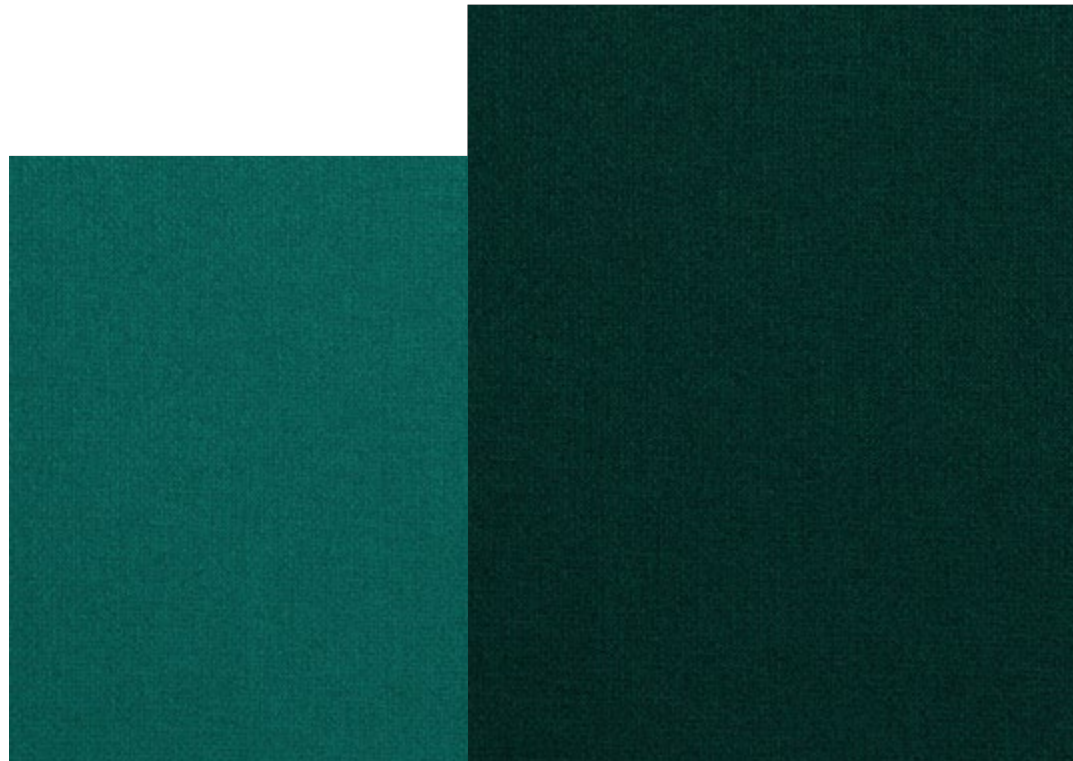
**specjalne właściwości tkaniny / special fabric properties**  
AQUA CLEAN  
SAFE FRONT

**pilling / pilling resistance**  
5

Dopuszczalne są różnice kolorystyczne między poszczególnymi partiami produkcyjnymi.

*Color differences between individual production batches are allowed.*

# Paged



14

15

## CACTUS

2. GRUPA CENOWA • 2<sup>ND</sup> PRICE GROUP



7



8



9



11



12



3



22



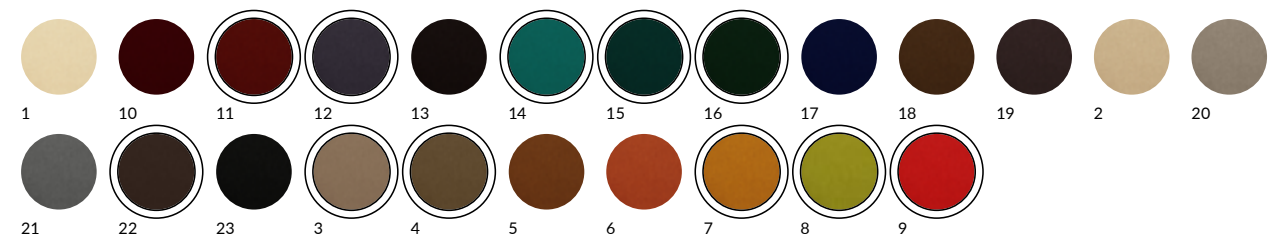
4



16



Peña paleta producenta / Manufacturer's complete offer







## CACTUS

2. GRUPA CENOWA • 2<sup>ND</sup> PRICE GROUP



TKANINA ŁATWOCZYSZCZĄCA  
EASY CLEAN FABRIC

Próbki tkanin mają charakter poglądowy. Nie należy oczekiwać idealnej kopii, nie gwarantujemy idealnego odwzorowania kolorów w rzeczywistości.

*The sample is provided as a guide only.  
Therefore an exact match can not be guaranteed.*

Edycja 1 / 2022



[pagedmeble.pl/vademecum](http://pagedmeble.pl/vademecum)

ital**senso**  
D.O.G.

### CACTUS

**skład / composition**  
100% PL

**waga / weight**  
450 g/m<sup>2</sup>

**normy przeciwpożarowe / flame retardant**  
EN 1021/1

**test Martindale'a / Martindale test**  
100 000 cykli / rubs

**odporność na tarcie / frictional resistance**  
na sucho/dry > 4 / na mokro/wet > 3-4

**wytrzymałość na rozdarcie / tear strength**  
-

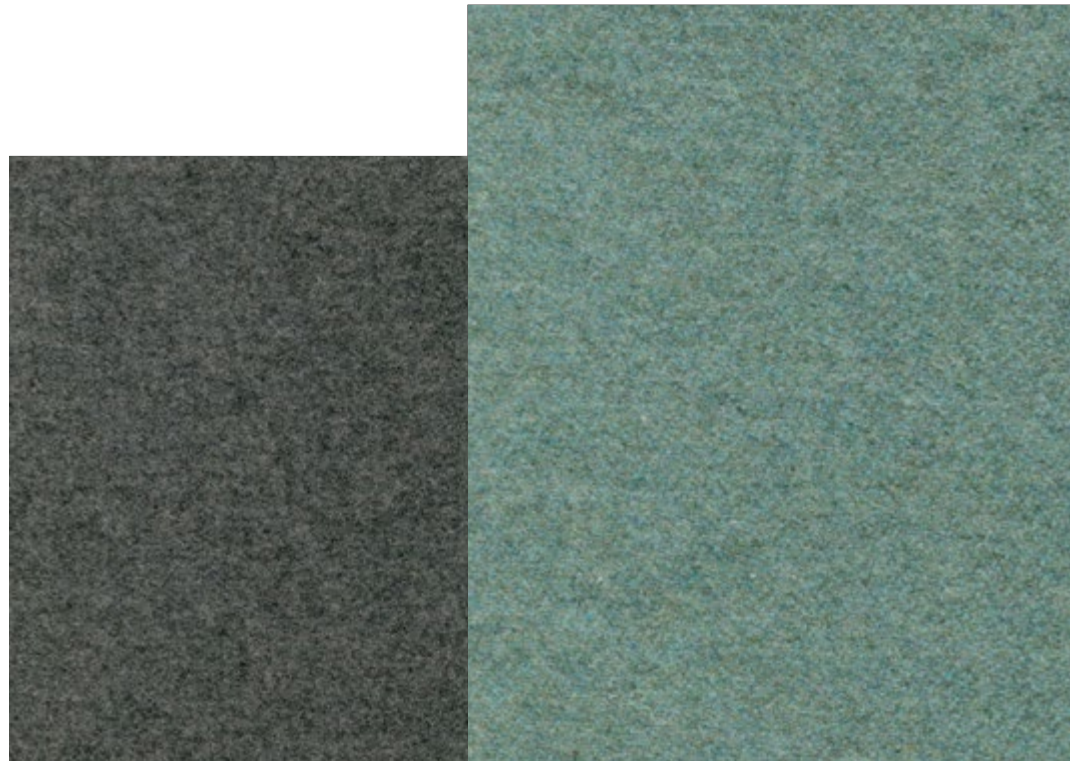
**wytrzymałość na rozciąganie / tensile strength**  
-

**odporność na światło / light resistance**  
4

**specjalne właściwości tkaniny / special fabric properties**  
ZERO SPOT SYSTEM

**pilling / pilling resistance**  
4/5

# Paged

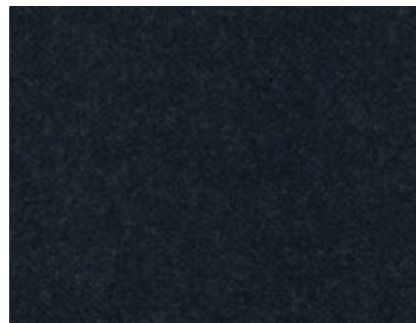


04 PEWTER

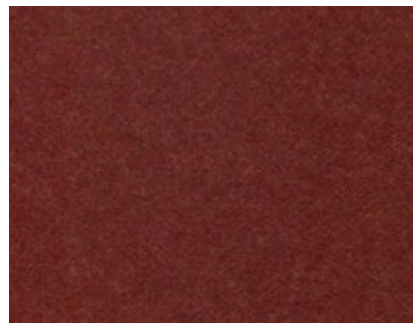
45 MIST

## WEŁNA / WOOL

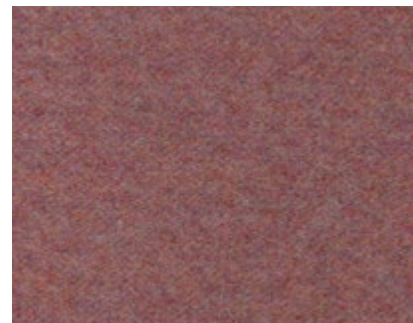
3. GRUPA CENOWA • 3<sup>RD</sup> PRICE GROUP



48 STORM



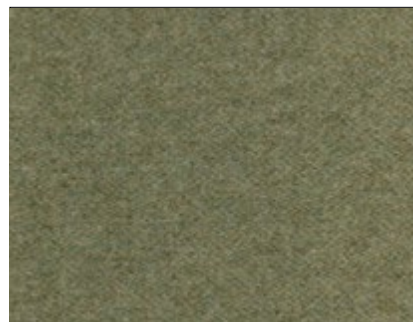
34 VINO



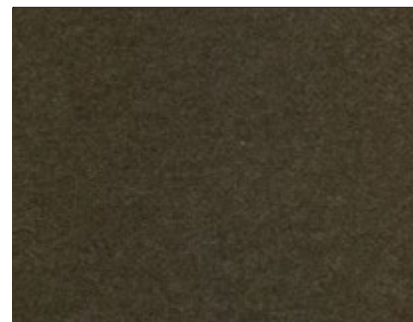
41 SORBET



17 BISCUIT



43 BASIL



08 CHINCHILLA



58 AUTUMN



63 MUSTARD



49 ICICLE



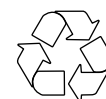
### Pełna paleta producenta / Manufacturer's complete offer





## WEŁNA / WOOL

3. GRUPA CENOWA • 3<sup>RD</sup> PRICE GROUP



WYPRODUKOWANO, WYKORZYSTUJĄC  
WEŁNIANĄ PRZEDZĘ Z RECYKLINGU  
MANUFACTURED WITH RECYCLED YARN

Próbki tkanin mają charakter poglądowy. Nie należy oczekiwać idealnej kopii,  
nie gwarantujemy idealnego odwzorowania kolorów w rzeczywistości.

*The sample is provided as a guide only.  
Therefore an exact match can not be guaranteed.*

Edycja 1 / 2022



[pagedmeble.pl/vademecum](http://pagedmeble.pl/vademecum)

DEKOMA®

### WOOL

**skład / composition**  
70% WO 25% PA 5% AF

**waga / weight**  
327 g/m<sup>2</sup>

**normy przeciwpożarowe / flame retardant**  
EN 1021/1, EN 1021/2, BS 5852 0, BS 5852 1

**test Martindale'a / Martindale test**  
100 000 cykli / rubs

**odporność na tarcie / frictional resistance**  
na sucho/dry > 5 / na mokro/wet > 4-5

**wytrzymałość na rozdarcie / tear strength**  
43 N / 28.9 N

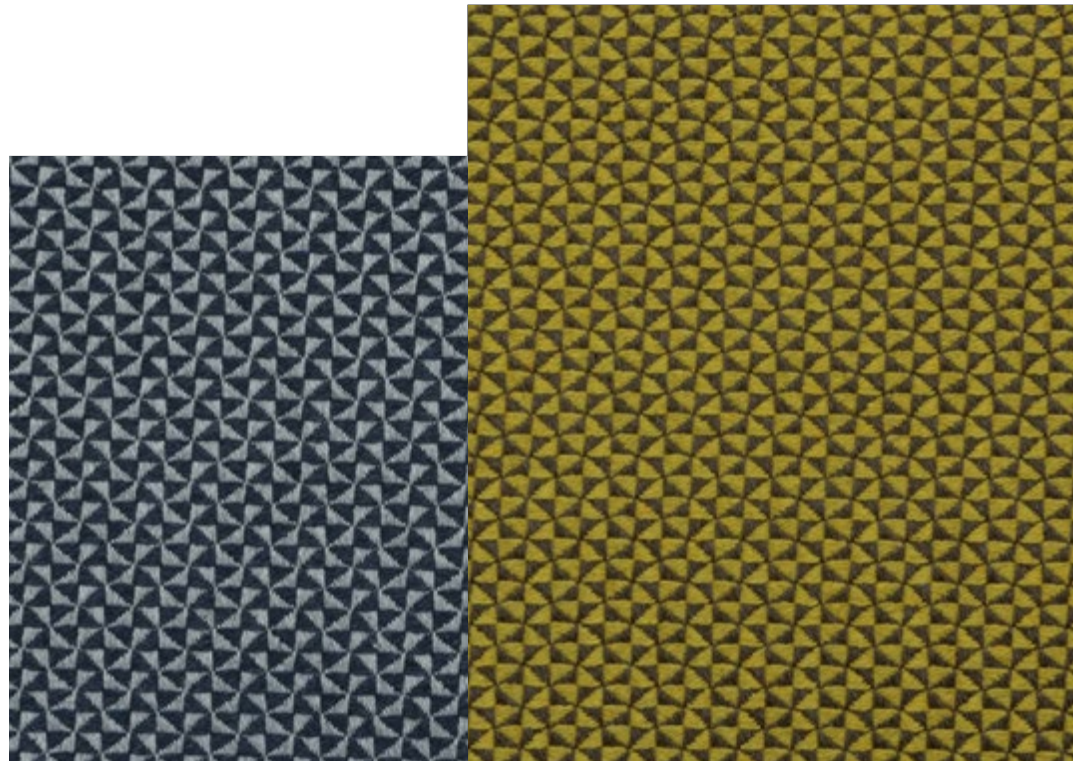
**wytrzymałość na rozciąganie / tensile strength**  
511 N / 301 N

**odporność na światło / light resistance**  
4-5

**specjalne właściwości tkaniny / special fabric properties**  
-

**pilling / pilling resistance**  
5

# Paged

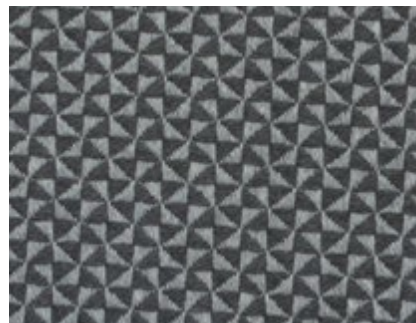


11

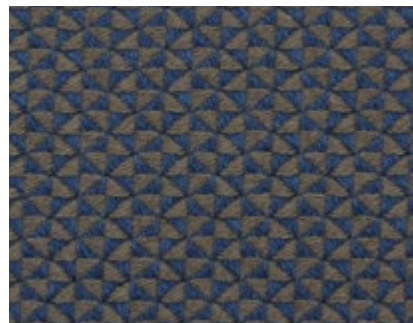
15

## GIRASOLE

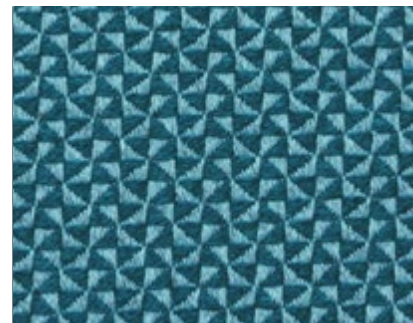
4. GRUPA CENOWA • 4<sup>TH</sup> PRICE GROUP



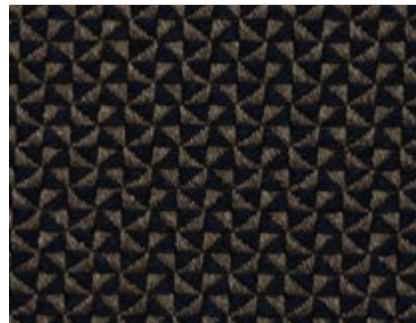
13



10



7



9



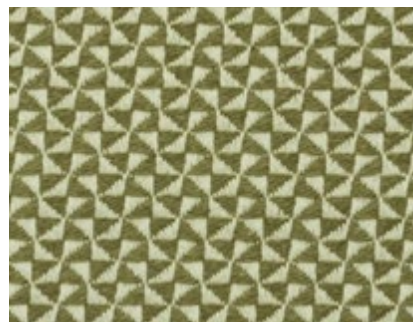
3



8



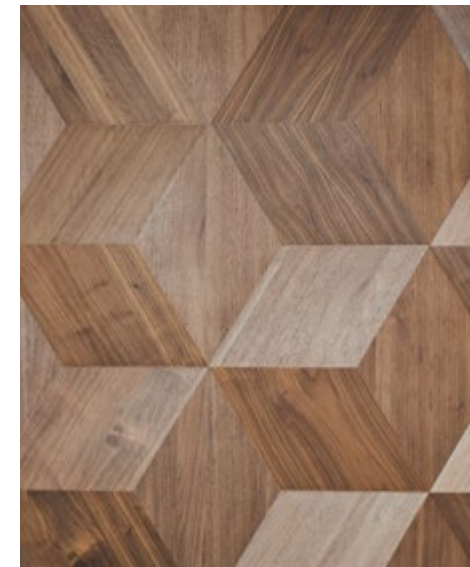
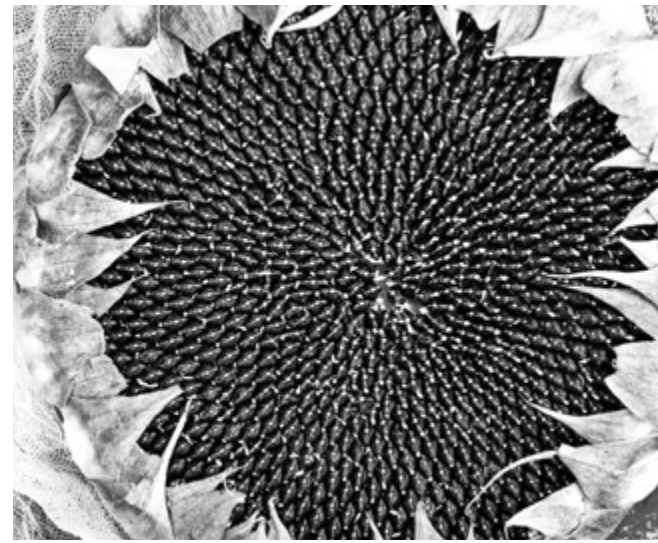
14



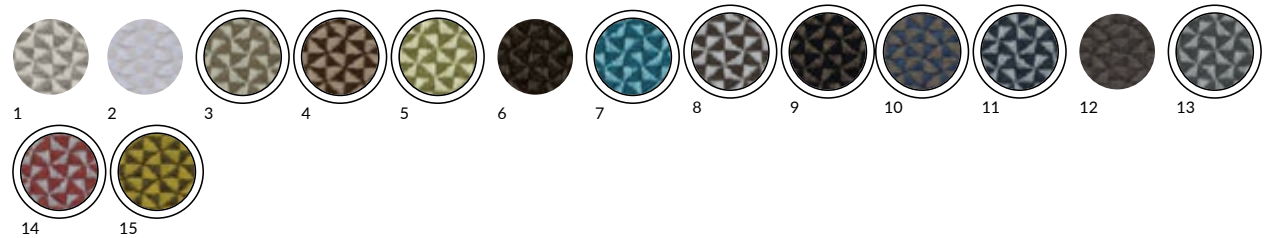
5



4



Peina paleta producenta / Manufacturer's complete offer





## GIRASOLE

4. GRUPA CENOWA • 4<sup>TH</sup> PRICE GROUP



TKANINA Z UTRUDNIONYM  
WCHŁANIANIEM PŁYNÓW  
FABRIC WITH DIFFICULT LIQUID  
ABSORPTION

Próbki tkanin mają charakter poglądowy. Nie należy oczekiwać idealnej kopii,  
nie gwarantujemy idealnego odwzorowania kolorów w rzeczywistości.

*The sample is provided as a guide only.  
Therefore an exact match can not be guaranteed.*

Edycja 1 / 2022



[pagedmeble.pl/vademecum](http://pagedmeble.pl/vademecum)

ital**senso**  
D.O.G.

### GIRASOLE

**skład / composition**  
100% CO

**waga / weight**  
695 g/m<sup>2</sup>

**normy przeciwpożarowe / flame retardant**  
-

**test Martindale'a / Martindale test**  
40 000 cykli

**odporność na tarcie / frictional resistance**  
na sucho/dry > 4-5 / na mokro/wet > 4-5

**odporność na światło / light resistance**  
4/5

**specjalne właściwości tkaniny  
/ special fabric properties**  
LIQUID PROTECTION SYSTEM

**pilling / pilling resistance**  
4/5

# Paged



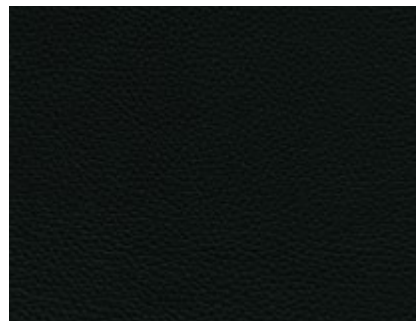
CHOCOLATE 01



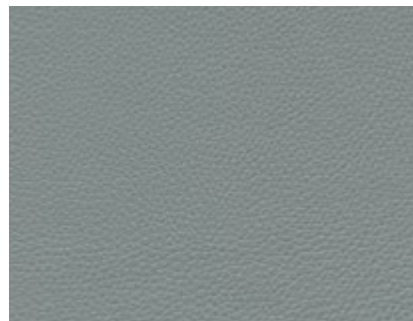
MIRABELLE 21

# GINKGO

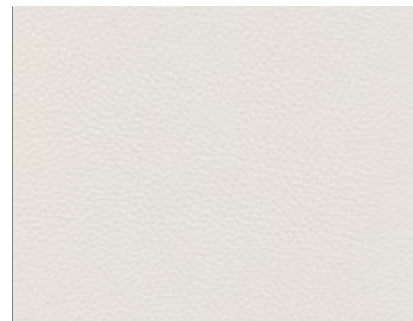
4. GRUPA CENOWA • 4<sup>TH</sup> PRICE GROUP



ANTHRACITE 02



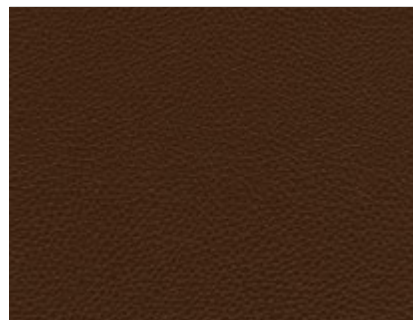
PIERRE 50



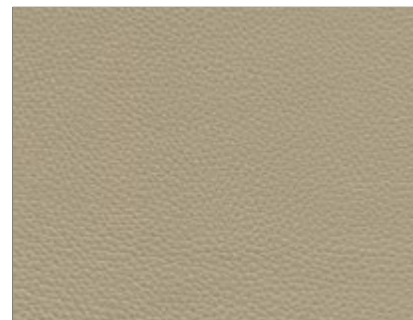
BLANC 19



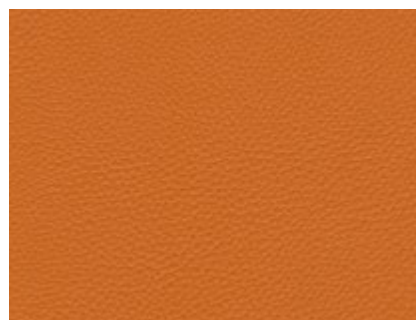
SEIGLE 27



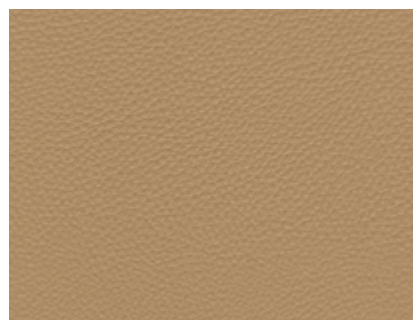
CAFE 49



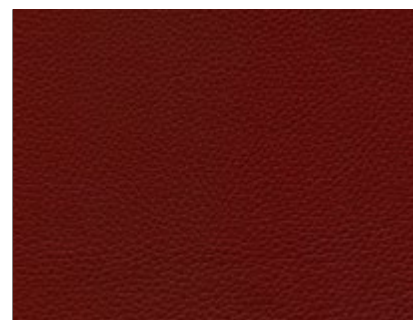
MASTIC 13



CITROUILLE 15



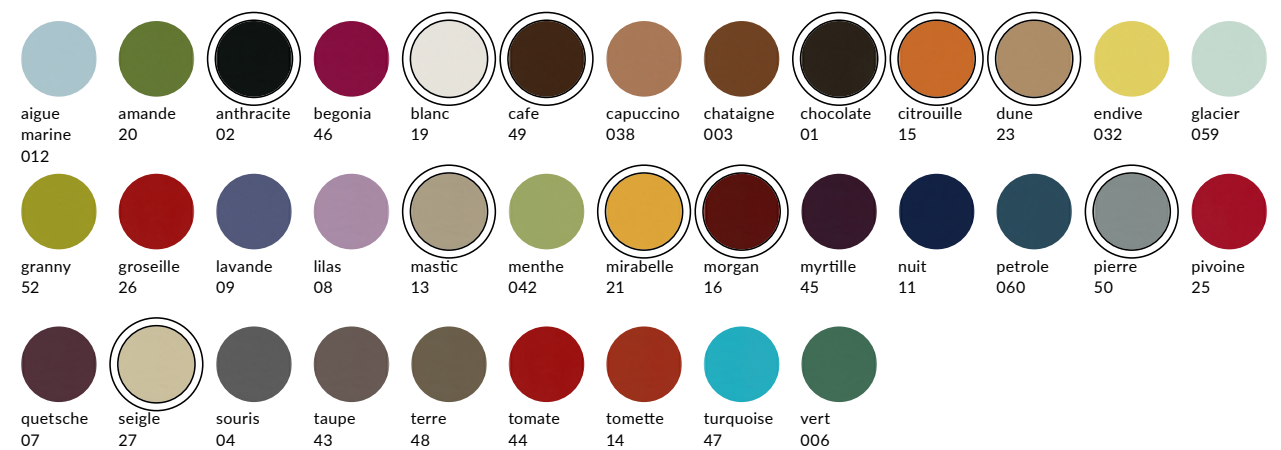
DUNE 23



MORGAN 16



## Peina paleta producenta / Manufacturer's complete offer





## GINKGO

4. GRUPA CENOWA • 4<sup>TH</sup> PRICE GROUP



CERTYFIKAT SANITIZED (MOŻE BYĆ STOSOWANY W OBIEKTACH MEDYCZNYCH)

SANITIZED CERTIFICATE  
(CAN BE USED IN MEDICAL FACILITIES)



TKANINA WOLNA OD FTALANÓW  
PHTHALATE-FREE FABRIC



CERTYFIKAT IMO  
(MOGĄ BYĆ STOSOWANE NA ŁODZIACH)

IMO CERTIFICATE  
(CAN BE USED ON YACHTS)

Próbki tkanin mają charakter poglądowy. Nie należy oczekiwać idealnej kopii, nie gwarantujemy idealnego odwzorowania kolorów w rzeczywistości.

*The sample is provided as a guide only.  
Therefore an exact match can not be guaranteed.*

Edycja 1 / 2022



[pagedmeble.pl/vademecum](https://www.pagedmeble.pl/vademecum)

DEKOMA®

### GINKGO

skład / composition  
85 % PVC, 15 % CO

waga / weight  
830 g/m<sup>2</sup>

normy przeciwpożarowe / flame retardant  
M1 (NFP 92503), AM 18, BS 5852 crib 5,  
B5 (DIN 4102), EN 1021.1-2-3, EN 13501-1  
IMO A652, JAR 25 / FAR 25.853, CATB 117

test Martindale'a / Martindale test  
150 000 cykli / rubs

odporność na tarcie / frictional resistance  
na sucho/dry > 4 / na mokro/wet > 4-5

odporność na światło / light resistance  
> 6

specjalne właściwości tkaniny  
/ special fabric properties  
-

pilling / pilling resistance  
-



EKOSKÓRA  
ARTIFICIAL LEATHER

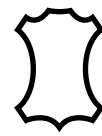
# Paged



ANTRACITE



CREAM



## HERMES SKÓRY / NATURAL LEATHER

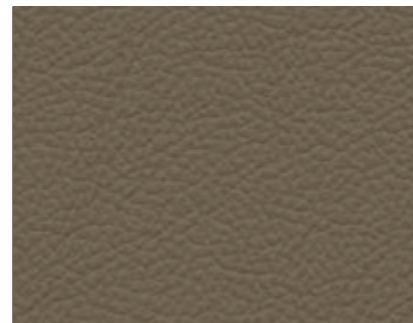
4. GRUPA CENOWA • 4<sup>TH</sup> PRICE GROUP



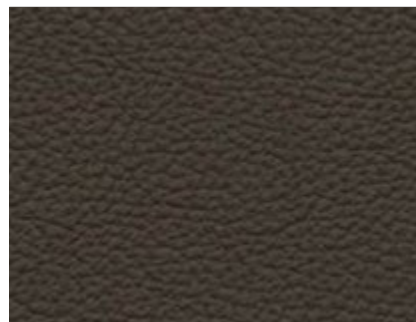
PURE WHITE



SAND



MOCCA



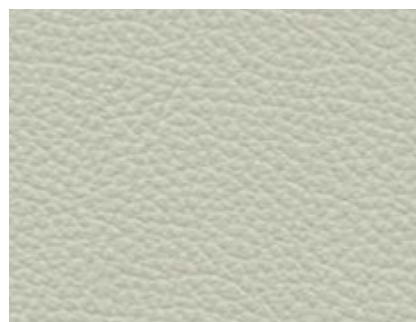
CHOCO



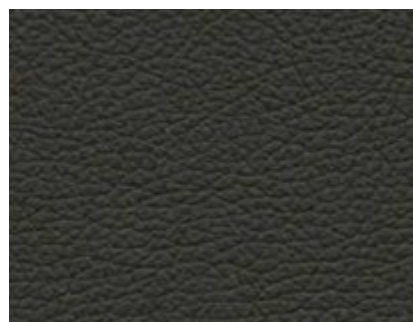
BIANCO



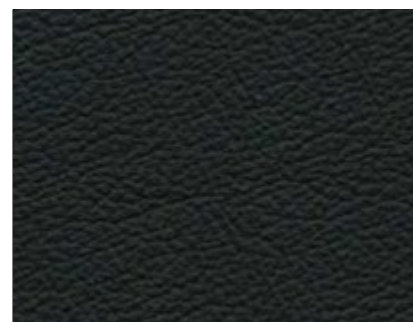
IVORY



DJERBA



BRUIN



NERO







## HERMES SKÓRY / NATURAL LEATHER

4. GRUPA CENOWA • 4<sup>TH</sup> PRICE GROUP

Próbki tkanin mają charakter poglądowy. Nie należy oczekiwać idealnej kopii, nie gwarantujemy idealnego odwzorowania kolorów w rzeczywistości.

*The sample is provided as a guide only.  
Therefore an exact match can not be guaranteed.*

Edycja 1 / 2022



[pagedmeble.pl/vademecum](https://www.pagedmeble.pl/vademecum)

### HERMES

**skład / composition**  
Corrected leather (Madras)

**grubość / thickness**  
0.9/1.1 mm

**rozmiar płyta / hide size**  
4.8 - 5.3 m<sup>2</sup>

