



KARMAN

Libera il tuo stile... Set your style free... Libère ton style... Libera tu estilo... 釋放您的風格

LIBERA IL TUO STILE

Non ha età.
Non è mai fuori luogo.
Difficilmente si acquisisce.
Etereo e impalpabile come l'aria.
È un *modus vivendi*
sostanza ancorché forma.
Se non ce l'hai, ti perdi il gusto della vita
quell'attimo che non puoi inseguire.
Se è *Stile*, lo riconosci.

SET YOUR STYLE FREE

*It is ageless.
It is never inappropriate.
It is rarely acquired.
Ethereal and intangible, just like air.
It is a *modus vivendi* –
matter and appearance.
If you don't have it, you'll lose zest for life,
that moment you can't go after.
When it's *Stile*, you just know right away.*



INDICE / INDEX

1. NILO	pag. 6
2. ACCIPICCHIO	18
3. R.O.M.A.	30
4. PIRLA	40
5. Y	52





NILO

design matteo ugolini

Progetto frutto di un ricordo lontano. Un caldo pomeriggio di mezza estate, Sassocorvaro uno dei tanti magici borghi italiani e il suo fiume. Risveglio di rumori, profumi, grida felici e di quelle spensierate giornate passate con gli amici a giocare tra lo scorrere dell'acqua e quelle buffe e tanto decorative piante acquatiche.

This project is the result of a distant memory. A warm mid-summer afternoon in Sassocorvaro - one of the many magical Italian villages - and its river. The awakening of sounds, scents, happy shouts and carefree days spent playing with friends, between the running water and those funny ornamental water plants.





NILO

design
matteo ugolini

Struttura in alluminio nero opaco e diffusore in resina bianco opaco.
Structure in matt black aluminium and shade in matt white resin.

HP211DN EXT (118 cm)
HP211EN EXT (150 cm)
HP211FN EXT (220 cm)
piantana / floor lamp
3,2W 2700K 410 lumen, 350mA

picchetto / stake
IP65





NILO
design
matteo ugolini



NILO

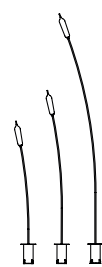
design
matteo ugolini



Struttura in alluminio nero opaco
e diffusore in resina bianco opaco.
*Structure in matt black aluminium
and shade in matt white resin.*

HP211AN EXT (118 cm)
HP211BN EXT (150 cm)
HP211CN EXT (220 cm)
piantana / floor lamp
3,2W 2700K
410 lumen, 350mA

attacco a terra
ground fastening accessory
IP65





NILO
design
matteo ugolini



Struttura in alluminio nero opaco
e diffusore in resina bianco opaco.
Structure in matt black aluminium
and shade in matt white resin.

AP211PN EXT
applique / wall lamp
cm 64 x 9
3,2W 2700K
410 lumen, 350mA
IP44

ACCIPICCHIO

design matteo ugolini

La vita non è un gioco. Ma con la luce potrebbe... anzi, può diventarlo. Nasce da qui l'idea di rendere un oggetto luminoso, così minimale, dinamico e divertente.

Life is no game. But with light, it could... it can be. Hence the idea of making a light fixture so minimal, dynamic and fun.





ACCIPICCHIO

design
matteo ugolini

Struttura in vetro pirex bianco satinato e alluminio nero opaco.
Structure in frosted white glass and matt black aluminium.



HP213N2 INT (2700K)
HP213N1 INT (3000K)
piantana / floor lamp
cm 185 x 26
60W, strip led 24V
8000 lumen
IP20



AC213N3 INT
accessorio picchio
woodpecker optional



ACCIPICCHIO
design
matteo ugolini





ACCIPICCHIO
design
matteo ugolini





ACCIPICCHIO

design
matteo ugolini

Struttura in vetro pirex bianco satinato e alluminio nero opaco.
Structure in frosted white glass and matt black aluminium.

HP213N2 INT (2700K)
HP213N1 INT (3000K)
piantana / floor lamp
cm 185 x 26
60W, strip led 24V
8000 lumen
IP20

AC213N4 INT
accessorio rete tubolare
tubular netting optional



R.O.M.A.
design debonademeo



Una plafoniera in gesso che ridefinisce gli orizzonti domestici in un vortice materico disegnato dalla luce. Il fulcro centrale garantisce l'illuminazione diretta e si propaga sulla superficie della lampada riflettendosi in cerchi concentrici. Una collezione che porta il nome della Città Eterna, evocando l'energia dei suoi flussi millenari, le forme organiche di piazze e fontane, le modanature di chiese e palazzi e le scene romantiche di celebri film. Emulando l'acronimo latino, R.O.M.A. racconta in una lampada la quintessenza della città: (R) romantica, (O) organica, (M) materica, (A) atipica.

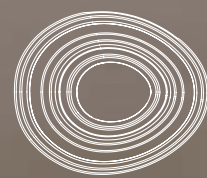
A gypsum ceiling light that redefines domestic horizons, in a textural vortex drawn by light. The central fulcrum ensures direct lighting, and it diffuses on the lamp surface, reflected in concentric circles. A collection that bears the name of the Eternal City, evoking the energy of its thousand-year-old flows, the organic shapes of squares and fountains, the mouldings on churches and palaces, and the romantic scenes from famous films. By emulating the Latin acronym, R.O.M.A. embodies the City's quintessence in a lamp: (R) romantic, (O) organic, (M) matter-related, (A) atypical.



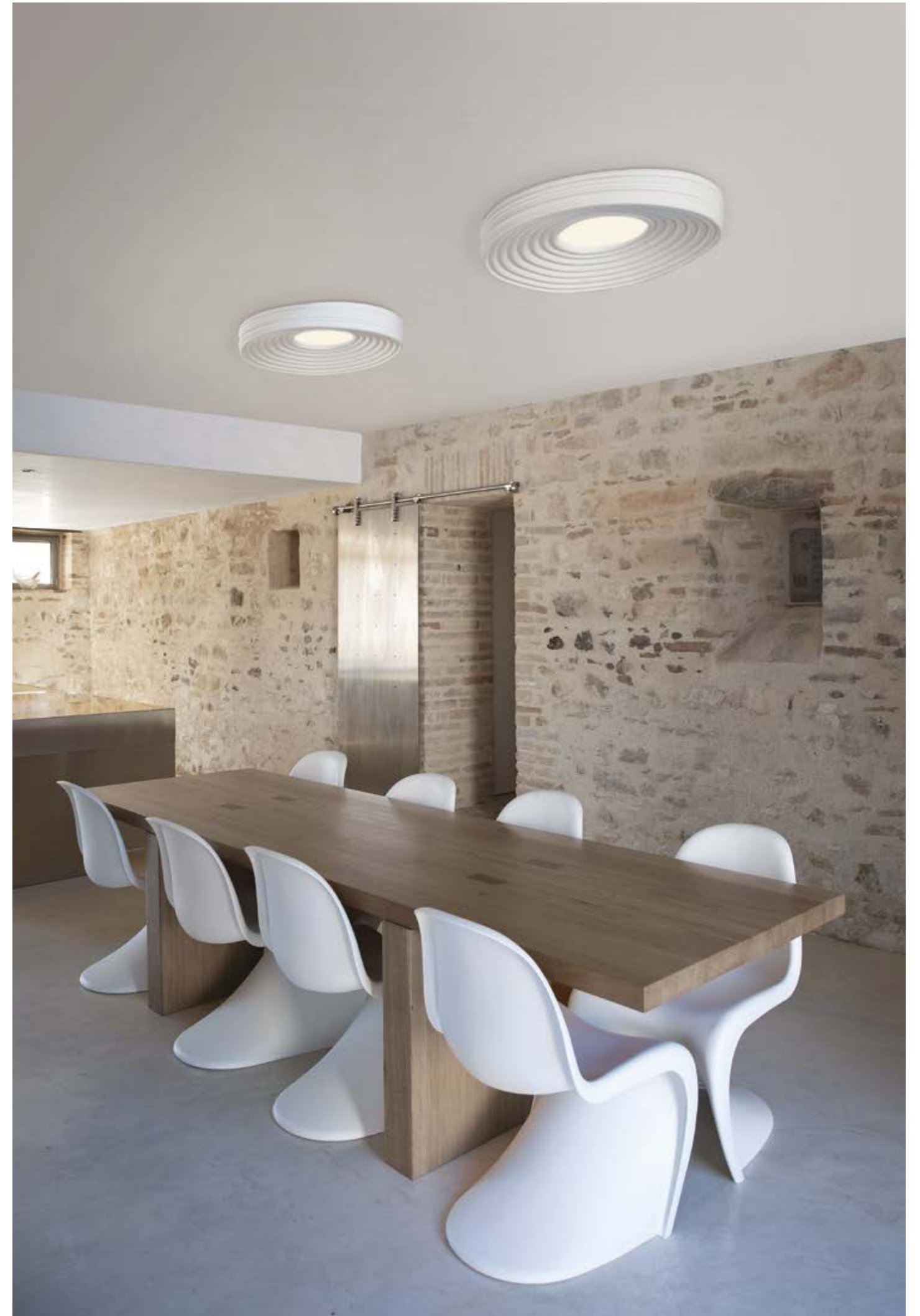
R.O.M.A.
design
debonademeo



Struttura in gesso bianco e
pmma bianco satinato.
*Structure in matt white plaster
and white methacrylate (pmma).*



PL210 AC INT (2700K)
PL210 AB INT (3000K)
plafoniera / ceiling lamp
cm 58 x 10 x 69
23,8W 2893 lumen, 700mA
IP20



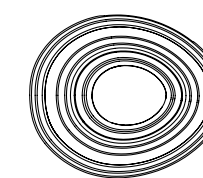


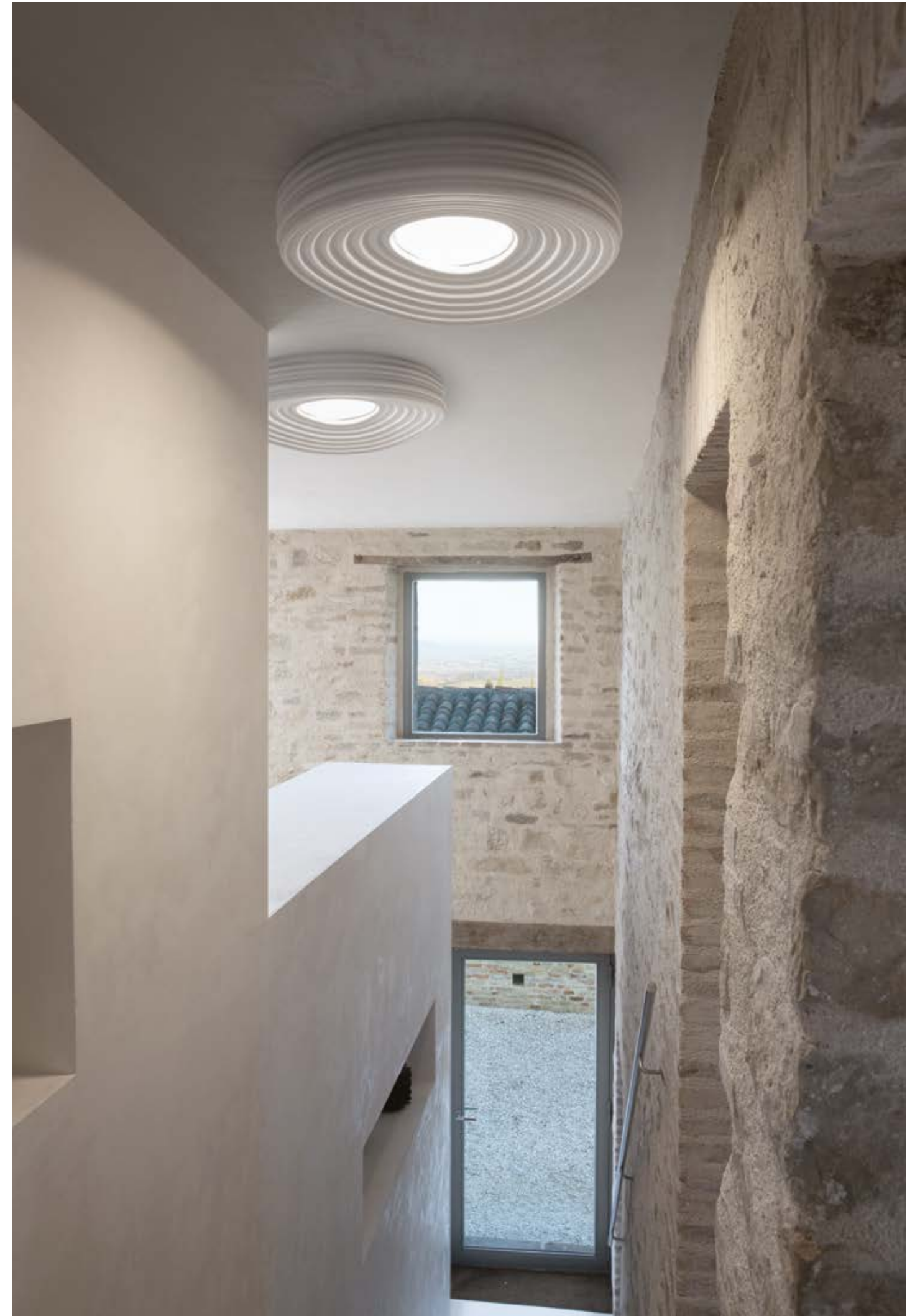


Struttura in gesso bianco e
pmma bianco satinato.
*Structure in matt white plaster
and white methacrylate (pmma).*

PL210 AC INT (2700K)
PL210 AB INT (3000K)

plafoniera
ceiling lamp
cm 58 x 10 x 69
23,8W 2893 lumen
700mA
IP20





PIRLA

design stefano bizzarri & claudio cinti

Gira, rigira e ci inebria con il suo turbinio e si riavvolge il nastro dei ricordi: di quando fanciulli - in momenti di pura gioia e spensieratezza - guardavamo ipnotizzati il roteare della trottola, e mentalmente sfidavamo il suo rimanere in bilico prima della caduta, contando il tempo.

It turns and turns and inebriates us with its swirling, rewinding the tape of our memories: when, as children - in those moments of pure joy and light-heartedness - we watched the top spin, hypnotized, and we challenged its hanging in the balance, counting the seconds in our mind.





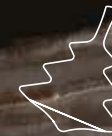
PIRLA

design
stefano bizzarri
claudio cinti

Struttura in resina bianca opaca.
Structure in matt white resin.

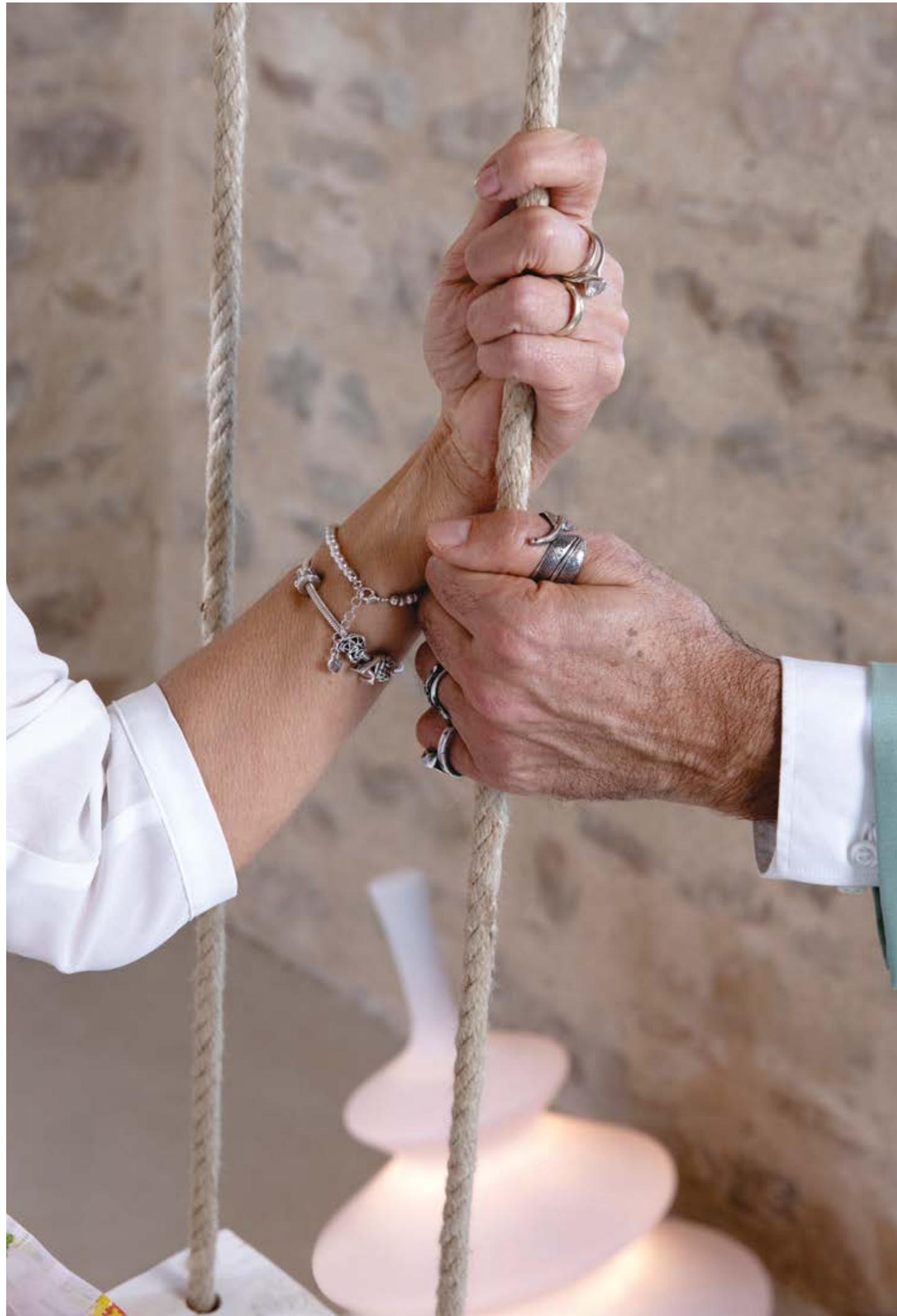
HP215 GB EXT

lampada da terra / floor lamp
cm 55 x 45 Ø
3 x max 28W E27
IP65



PIRLA
design
stefano bizzarri
claudio cinti





PIRLA
design
stefano bizzarri
claudio cinti

PIRLA

design
stefano bizzarri
claudio cinti



Struttura in resina bianca opaca.
Structure in matt white resin.

HP215 GB INT

lampada da terra / floor lamp
cm 55 x 45 Ø
3 x max 28W E27
IP20





PIRLA
design
stefano bizzarri
claudio cinti

Y

design
lennart
matteo ugolini
edmondo testaguzza

Tre linee essenziali convergono in un punto.
Tre i designer che proiettano la propria idea di
luce in un progetto.

*Three essential lines converge in a single point.
Three designers projecting their idea of light in a
project.*

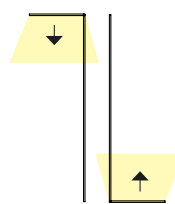




Y
design
lennart
matteo ugolini
edmondo testaguzza

Struttura in alluminio nero opaco
e pmma bianco.
*Structure in matt black
aluminium and white
methacrylate (pmma).*

AP216N2 INT (2700K)
AP216N1 INT (3000K)
applique / wall lamp
cm 56 x 56 x 190
12W, strip led 24V
1660 lumen
IP20



Y
design
lennart
matteo ugolini
edmondo testaguzza





Y
design
lennart
matteo ugolini
edmondo testaguzza

Struttura in alluminio nero opaco e pmma bianco.
*Structure in matt black aluminium and white
methacrylate (pmma).*

AP216N3 INT (3000K)
AP216N4 INT (2700K)
applique / wall lamp
cm 56 x 56 x 190
12W, strip led 24V 1660 lumen
IP20







Concept / matteo ugolini

Location / casa olivi

Photo / factory snc

Layout / adv media lab

Print / stibu



© KARMAN 2020

Karman srl
via Grandi, 10/s
61034 Fossombrone PU – Italy
phone +39 0721 715042 r.a.
info@karmanitalia.it – www.karmanitalia.it

