

Paqed

WZORNIK TKANIN

fabric sample book



Paged

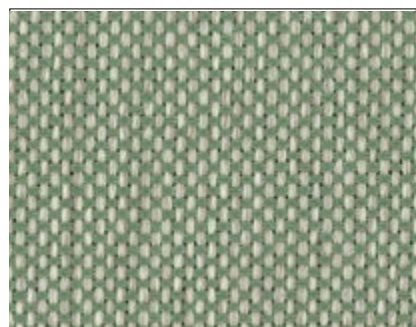


26

87

INARI

1. GRUPA CENOWA • 1ST PRICE GROUP



34



27



52



96



22



100



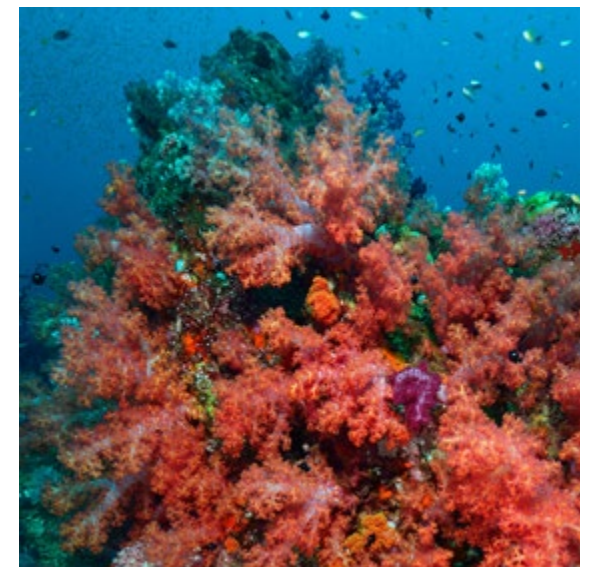
95



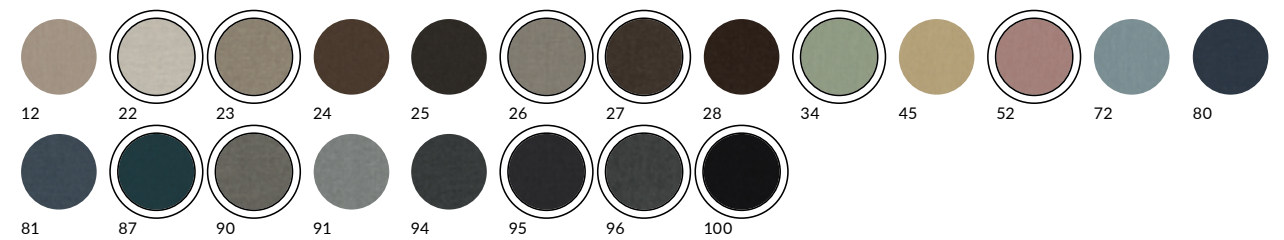
90



23



Pełna paleta producenta / Manufacturer's complete offer





INARI

1. GRUPA CENOWA • 1ST PRICE GROUP

Próbki tkanin mają charakter poglądowy. Nie należy oczekiwać idealnej kopii, nie gwarantujemy idealnego odwzorowania kolorów w rzeczywistości.

*The sample is provided as a guide only.
Therefore an exact match can not be guaranteed.*

Edycja 1 / 2022



pagedmeble.pl/vademecum

1

DAVIS
FABRICS

INARI

skład / composition
100% PP

waga / weight
260 g/m²

normy przeciwpożarowe / flame retardant
EN1021-1

test Martindale'a / Martindale test
49 000 cykli / rubs

odporność na tarcie / frictional resistance
na sucho/dry > 5 / na mokro/wet > 5

wytrzymałość na rozdarcie / tear strength
114,6 N / 84,3 N

wytrzymałość na rozciąganie / tensile strength
1321 N / 1077 N

odporność na światło / light resistance
>5

specjalne właściwości tkaniny / special fabric properties
-

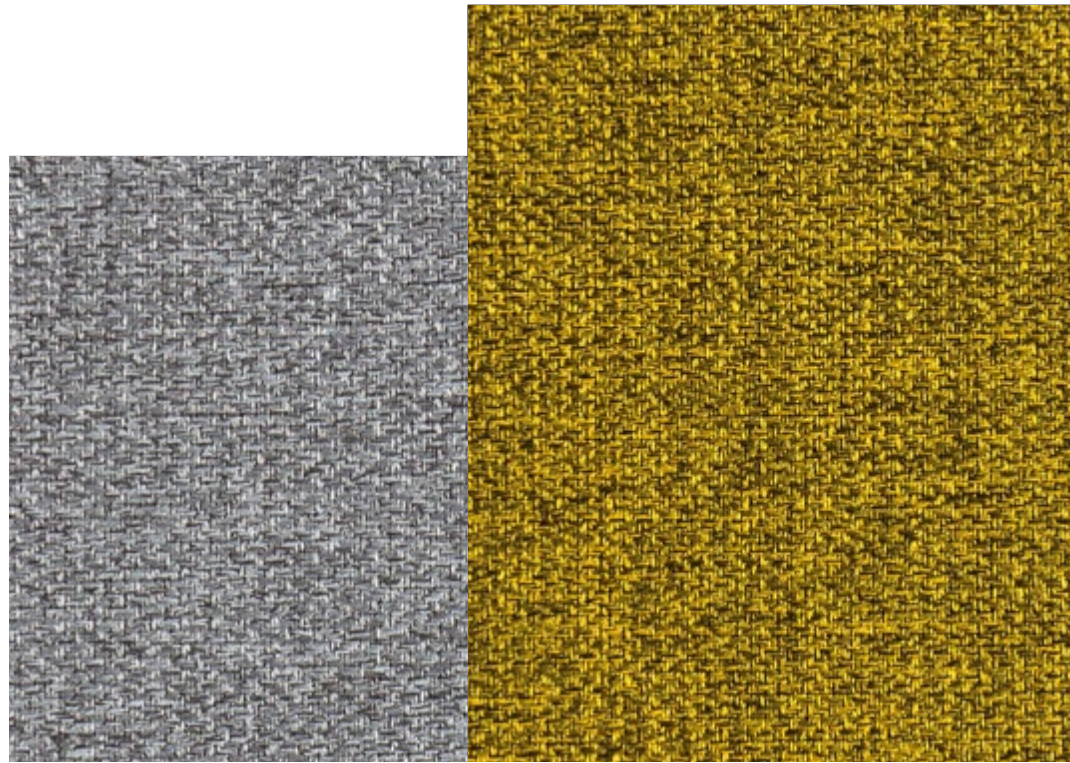
pilling / pilling resistance
4

Paged

Paged Meble sp. z o. o.
Cieszyńska 99, 43-385 Jasienica, POLSKA
tel.: +48 33 497 24 00, jasienica@paged.pl

www.pagedmeble.pl

Paged

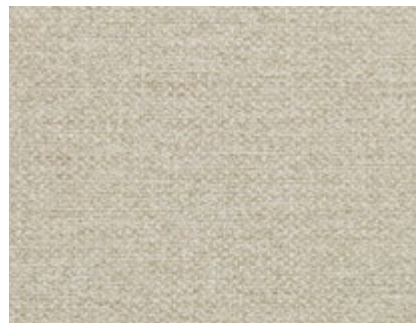


90

41

MALMO NEW

1. GRUPA CENOWA • 1ST PRICE GROUP



05



81



85



63



37



79



72



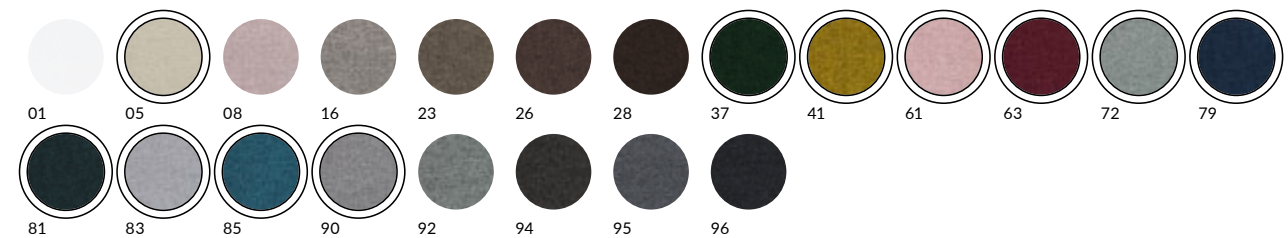
61



83



Pełna paleta producenta / Manufacturer's complete offer





MALMO NEW

1. GRUPA CENOWA • 1ST PRICE GROUP

Próbki tkanin mają charakter poglądowy. Nie należy oczekiwać idealnej kopii, nie gwarantujemy idealnego odwzorowania kolorów w rzeczywistości.

*The sample is provided as a guide only.
Therefore an exact match can not be guaranteed.*

Edycja 1 / 2022



pagedmeble.pl/vademecum

1

DAVIS
FABRICS

MALMO NEW

skład / composition
100% PES

waga / weight
220 g/m²

normy przeciwpożarowe / flame retardant
EN 1021/1

test Martindale'a / Martindale test
30 000 cykli / rubs

odporność na tarcie / frictional resistance
na sucho/dry > 5 / na mokro/wet > 4-5

wytrzymałość na rozdarcie / tear strength
99,8 N / 100,4 N

wytrzymałość na rozciąganie / tensile strength
1375 N / 1216 N

odporność na światło / light resistance
4-5

specjalne właściwości tkaniny / special fabric properties
-

pilling / pilling resistance
5

Paged

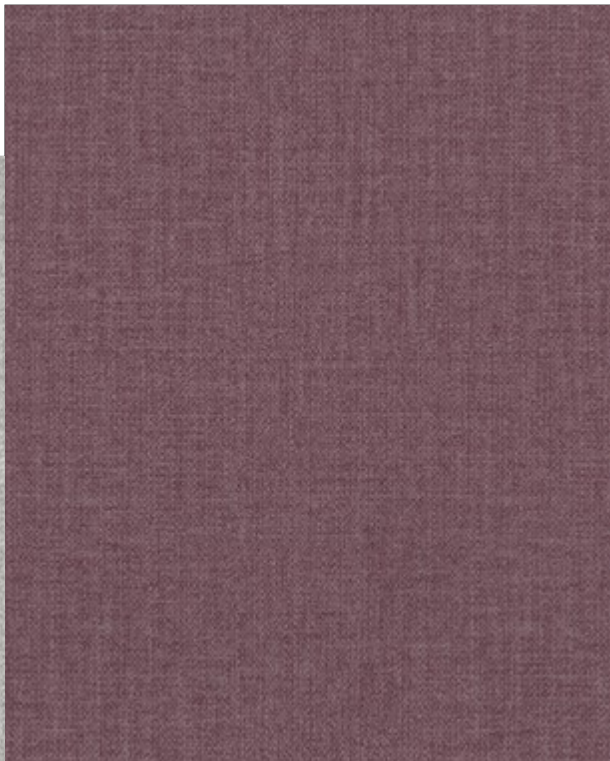
Paged Meble sp. z o. o.
Cieszyńska 99, 43-385 Jasienica, POLSKA
tel.: +48 33 497 24 00, jasienica@paged.pl

www.pagedmeble.pl

Paged



83



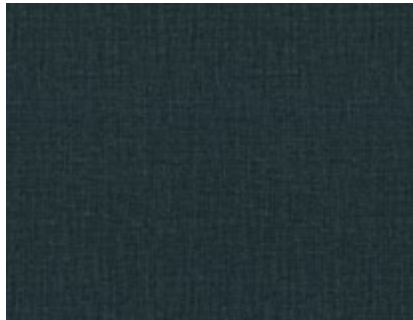
63

FANCY

1. GRUPA CENOWA • 1ST PRICE GROUP



39



37



87



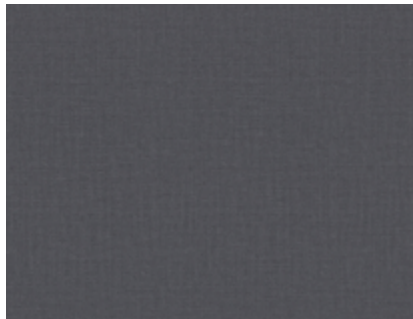
11



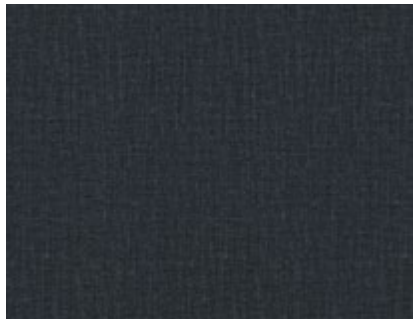
20



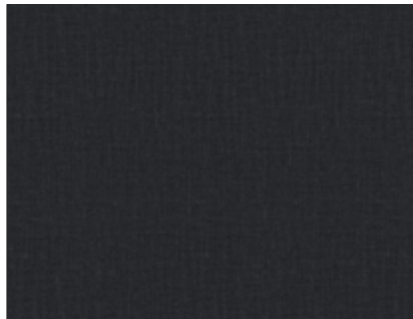
90



96



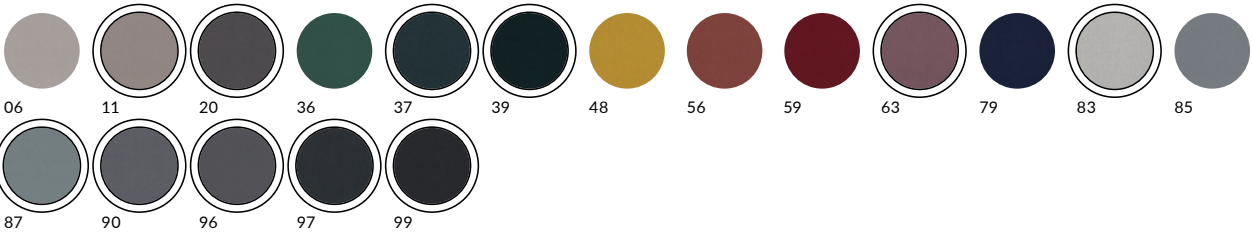
97



99



Peina paleta producenta / Manufacturer's complete offer





FANCY

1. GRUPA CENOWA • 1ST PRICE GROUP



WATER REPELLENT

Próbki tkanin mają charakter poglądowy. Nie należy oczekiwać idealnej kopii, nie gwarantujemy idealnego odwzorowania kolorów w rzeczywistości.

*The sample is provided as a guide only.
Therefore an exact match can not be guaranteed.*

Edycja 1 / 2022



pagedmeble.pl/vademecum

1

DAVIS
FABRICS

FANCY

skład / composition
100% PES

waga / weight
260 g/m²

normy przeciwpożarowe / flame retardant
EN 1021/1

test Martindale'a / Martindale test
>100 000 cykli / rubs

odporność na tarcie / frictional resistance
na sucho/dry > 5 / na mokro/wet > 4-5

wytrzymałość na rozdarcie / tear strength
59,4 N / 87,0 N

wytrzymałość na rozciąganie / tensile strength
553 N / 507N

odporność na światło / light resistance
3-4

specjalne właściwości tkaniny / special fabric properties
SMART BY DAVIS

pilling / pilling resistance
5

Paged

Paged Meble sp. z o. o.
Cieszyńska 99, 43-385 Jasienica, POLSKA
tel.: +48 33 497 24 00, jasienica@paged.pl

www.pagedmeble.pl

Paged



96



55

ETNA

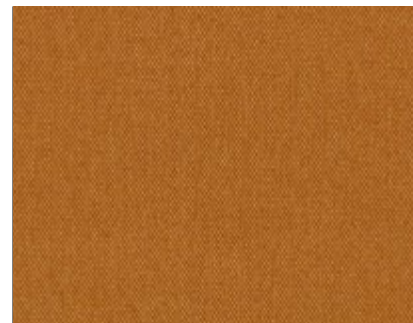
1. GRUPA CENOWA • 1ST PRICE GROUP



22



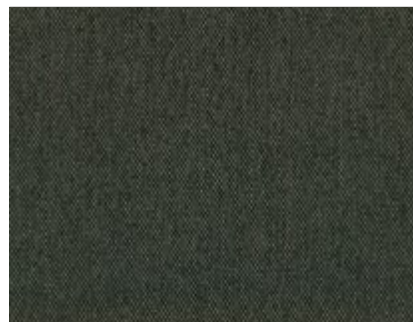
24



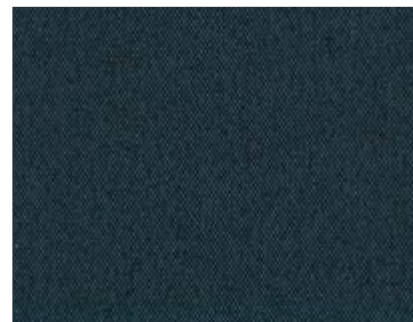
48



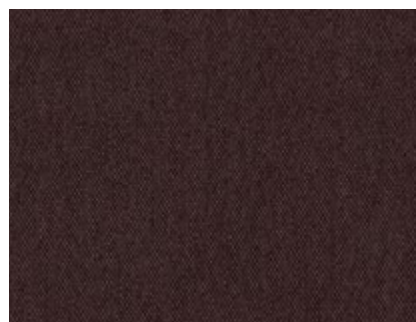
56



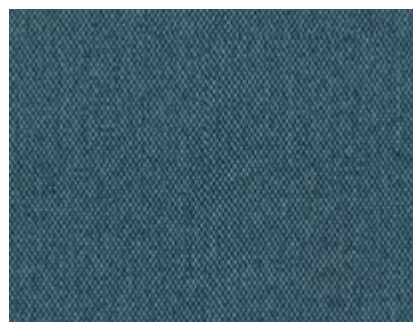
38



37



28



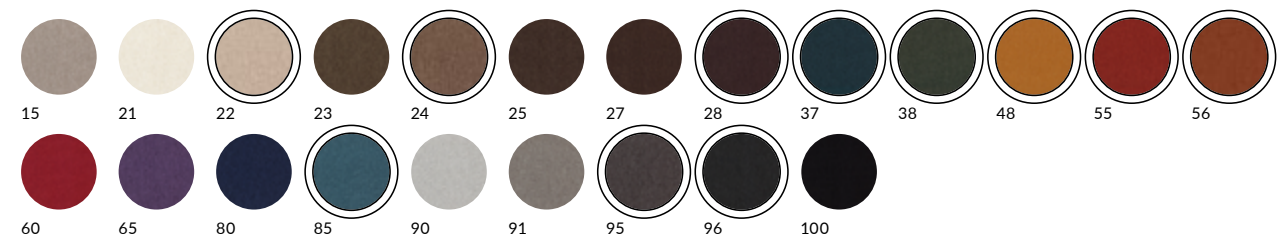
85



95



Pełna paleta producenta / Manufacturer's complete offer





ETNA

1. GRUPA CENOWA • 1ST PRICE GROUP

Próbki tkanin mają charakter poglądowy. Nie należy oczekiwać idealnej kopii, nie gwarantujemy idealnego odwzorowania kolorów w rzeczywistości.

*The sample is provided as a guide only.
Therefore an exact match can not be guaranteed.*

Edycja 1 / 2022



pagedmeble.pl/vademecum

1

DAVIS
FABRICS

ETNA

skład / composition
100% PES

waga / weight
330 g/m²

normy przeciwpożarowe / flame retardant
EN 1021/1

test Martindale'a / Martindale test
> 83 000 cykli / rubs

odporność na tarcie / frictional resistance
na sucho/dry > 5 / na mokro/wet > 5

wytrzymałość na rozdarcie / tear strength
154,2 N / 112,3N

wytrzymałość na rozciąganie / tensile strength
1902 N / 1513 N

odporność na światło / light resistance
5

specjalne właściwości tkaniny / special fabric properties
-

pilling / pilling resistance
4

Paged

Paged Meble sp. z o. o.
Cieszyńska 99, 43-385 Jasienica, POLSKA
tel.: +48 33 497 24 00, jasienica@paged.pl

www.pagedmeble.pl

Paged



18

07 ORANGE

MILTON NEW

1. GRUPA CENOWA • 1ST PRICE GROUP



13 NAVY BLUE



22



21



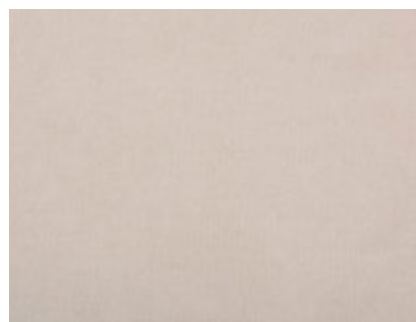
09 AUBERGINE



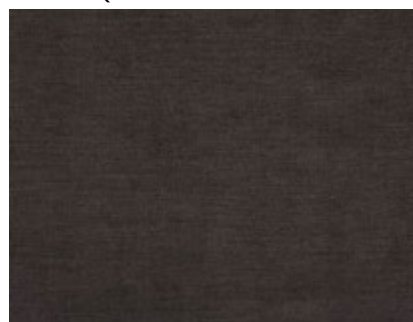
12 TURQUOISE



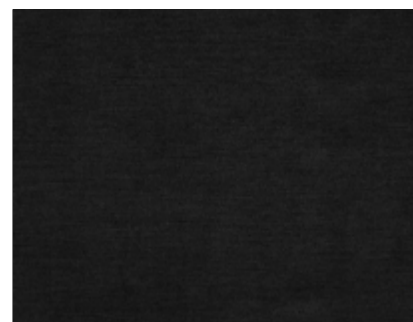
11 YELLOW



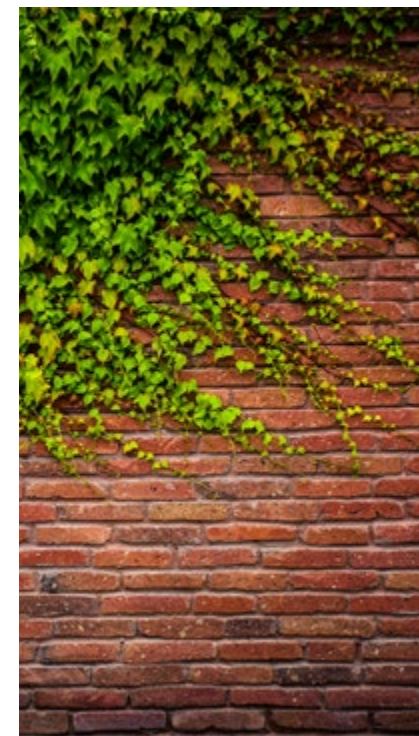
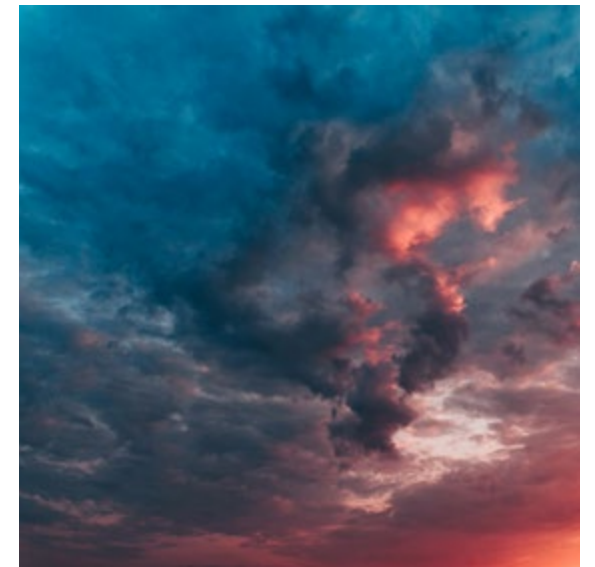
01 LIGHT BEIGE



06 CHOCOLATE



16 BLACK



Peina paleta producenta / Manufacturer's complete offer





MILTON NEW

1. GRUPA CENOWA • 1ST PRICE GROUP



UTRUDNIONE WCHŁANIANIE PŁYNÓW
IMPROVED LIQUID ABSORPTION



TRUDNOPALNE
FIRE RESISTANT

Próbki tkanin mają charakter poglądowy. Nie należy oczekiwać idealnej kopii, nie gwarantujemy idealnego odwzorowania kolorów w rzeczywistości.

*The sample is provided as a guide only.
Therefore an exact match can not be guaranteed.*

Edycja 1 / 2022



pagedmeble.pl/vademecum

FARGOTEX[®]
GROUP

MILTON NEW

skład / composition
97% PES, 3% NY

waga / weight
300 g/m²

normy przeciwpożarowe / flame retardant
BS 5852: Part 1: 1979, Ignition source 0 (Cigarette)

test Martindale'a / Martindale test
90 000 cykli / rubs

odporność na tarcie / frictional resistance
na sucho/dry 4-5 / na mokro/wet > 4

wytrzymałość na rozdarcie / tear strength
160 N / 49 N

wytrzymałość na rozciąganie / tensile strength
1000 N / 840 N

odporność na światło / light resistance
4

**specjalne właściwości tkaniny
/ special fabric properties**
MAGIC HOME

pilling / pilling resistance
5

Paged

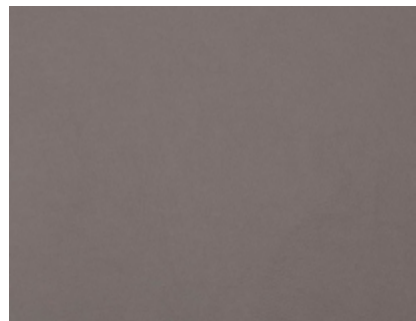


02 CREME

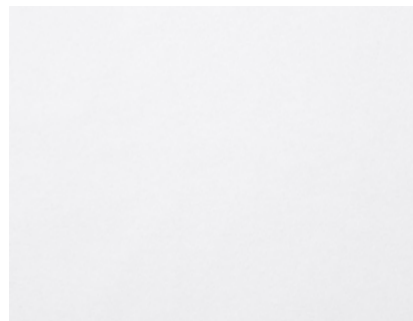
14 MINT

VIENNA

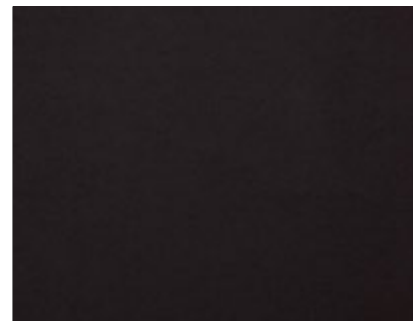
1. GRUPA CENOWA • 1ST PRICE GROUP



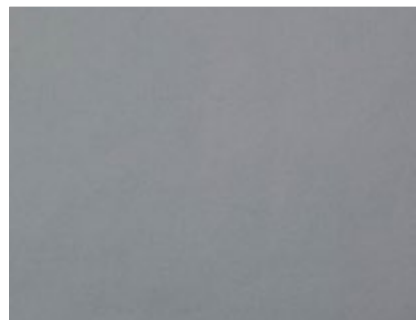
05 TAUPE



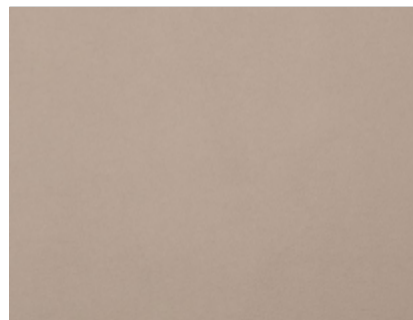
01 WHITE



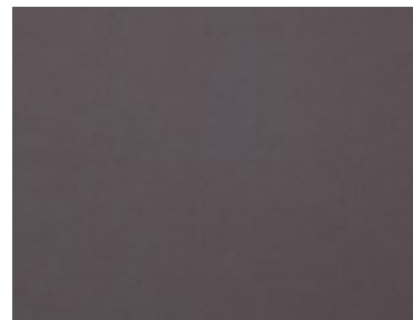
07 CHOCO



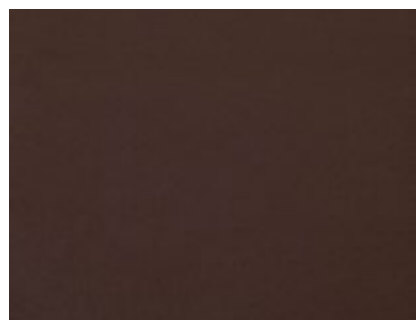
15 PLATINUM



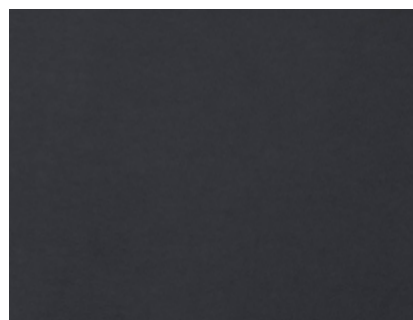
04 CAPPUCINO



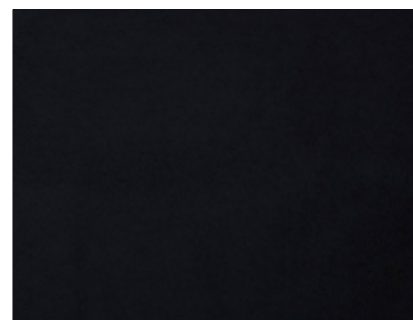
06 DARK TAUPE



08 BROWN



16 GRAPHIT



17 BLACK



Peina paleta producenta / Manufacturer's complete offer





VIENNA

1. GRUPA CENOWA • 1ST PRICE GROUP



ŁATWE CZYSZCZENIE WODĄ
EASY WATER CLEANING



UTRUDNIONE WCHŁANIANIE PŁYNÓW
IMPROVED LIQUID ABSORPTION



TRUDNOPALNE
FIRE RESISTANT

Próbki tkanin mają charakter poglądowy. Nie należy oczekiwać idealnej kopii, nie gwarantujemy idealnego odwzorowania kolorów w rzeczywistości.

*The sample is provided as a guide only.
Therefore an exact match can not be guaranteed.*

Edycja 1 / 2022



[pagedmeble.pl/vademecum](https://www.pagedmeble.pl/vademecum)

1

FARGOTEX[®]
GROUP

VIENNA

skład / composition
65% PU, 21% PES, 14% CO

waga / weight
480 g/m² ± 10 g/m²

normy przeciwpożarowe / flame retardant
CIGARETTE TEST-PN-EN 1021-1:2014-12

test Martindale'a / Martindale test
> 50 000 cykli / rubs

odporność na tarcie / frictional resistance
na sucho/dry > 4 / na mokro/wet > 4

wytrzymałość na rozdarcie / tear strength
osnowa/warp > 25 N / wątek/weft > 25 N

wytrzymałość na rozciąganie / tensile strength
osnowa/warp > 350 N / wątek/weft > 350 N

odporność na światło / light resistance
> 4

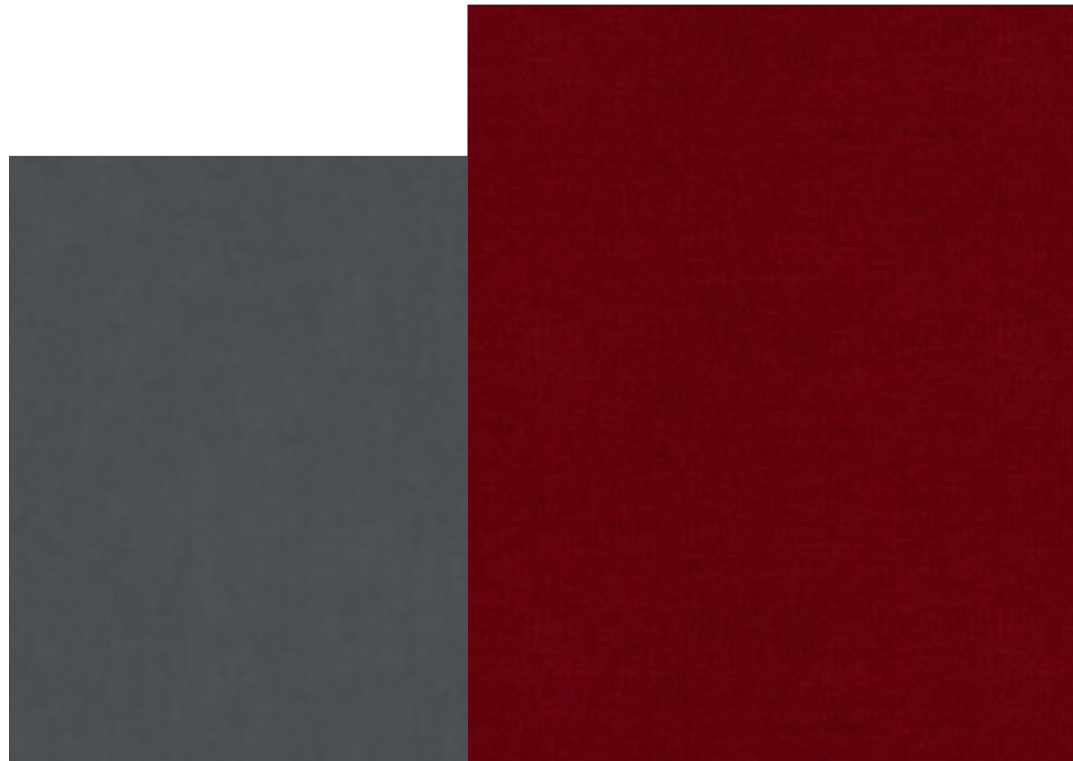
specjalne właściwości tkaniny / special fabric properties
MAGIC HOME

pilling / pilling resistance
-



EKOSKÓRA
ARTIFICIAL LEATHER

Paged



311

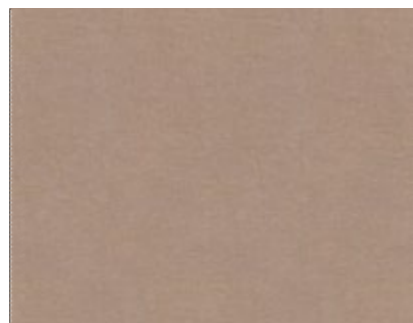
65

MYSTIC

2. GRUPA CENOWA • 2ND PRICE GROUP



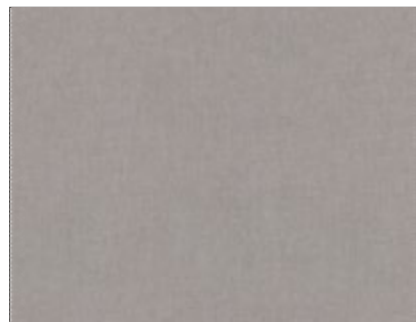
250



252



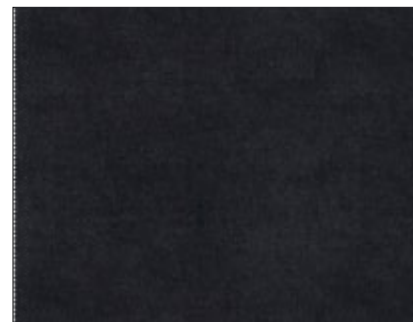
114



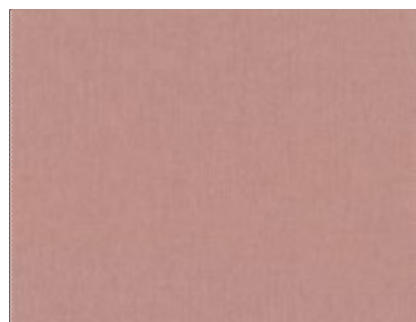
21



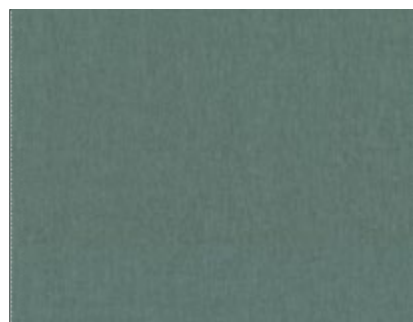
313



15



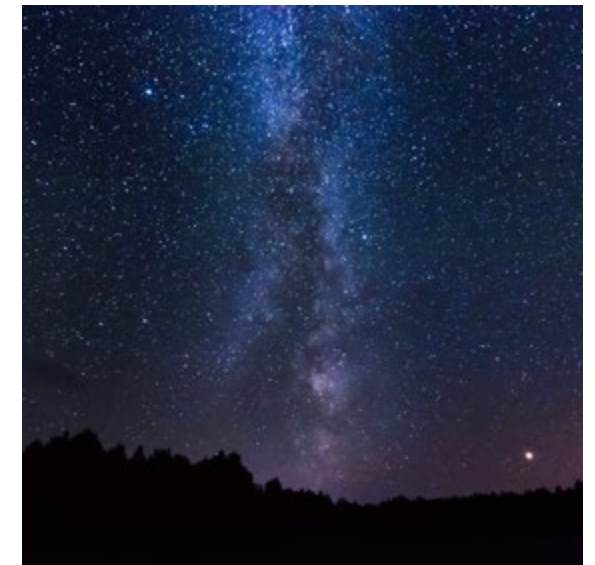
503



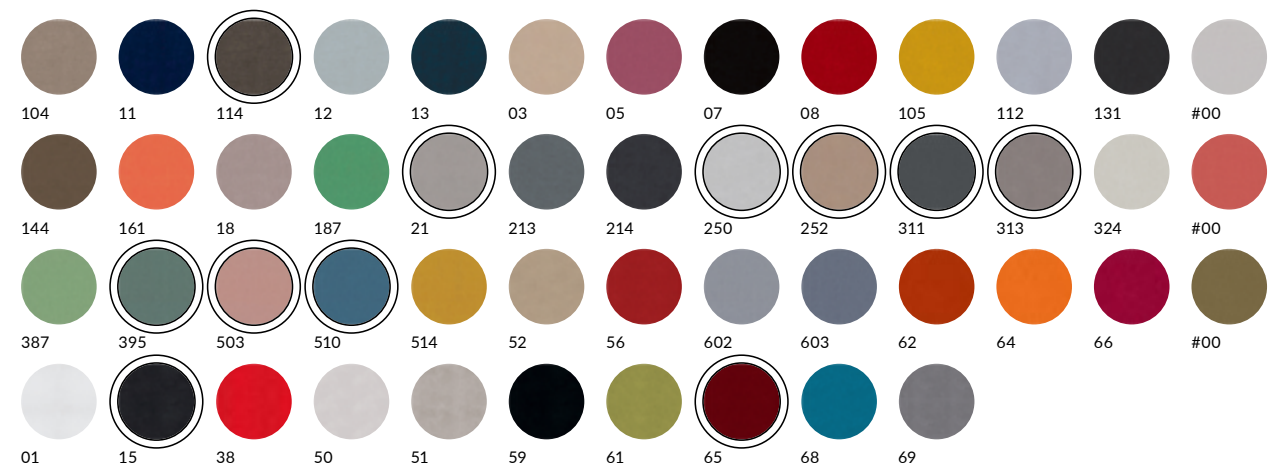
395



510



Peina paleta producenta / Manufacturer's complete offer





MYSTIC

2. GRUPA CENOWA • 2ND PRICE GROUP

Próbki tkanin mają charakter poglądowy. Nie należy oczekiwać idealnej kopii, nie gwarantujemy idealnego odwzorowania kolorów w rzeczywistości.

*The sample is provided as a guide only.
Therefore an exact match can not be guaranteed.*

Edycja 1 / 2022



pagedmeble.pl/vademecum



MYSTIC

skład / composition
100% PES

waga / weight
450 g/m²

normy przeciwpożarowe / flame retardant
-

test Martindale'a / Martindale test
> 200.000 cykli / rubs

wytrzymałość na rozciąganie / tensile strength
600 N / 600 N

odporność na światło / light resistance
4-5

specjalne właściwości tkaniny / special fabric properties
AQUA CLEAN
SAFE FRONT

pilling / pilling resistance
5

Dopuszczalne są różnice kolorystyczne między poszczególnymi partiami produkcyjnymi.

Color differences between individual production batches are allowed.



DAYTONA

2. GRUPA CENOWA • 2ND PRICE GROUP

Próbki tkanin mają charakter poglądowy. Nie należy oczekiwać idealnej kopii, nie gwarantujemy idealnego odwzorowania kolorów w rzeczywistości.

*The sample is provided as a guide only.
Therefore an exact match can not be guaranteed.*

Edycja 1 / 2022



[pagedmeble.pl/vademecum](https://www.pagedmeble.pl/vademecum)



DAYTONA

skład / composition
51% PES, 38% AC, 11% PA

waga / weight
395 g/m²

normy przeciwpożarowe / flame retardant
EN 1021 1-2
BS 5852 0-1
IMO

odporność na drapanie / scratch resistance
> 20 N / > 3 daN

test Martindale'a / Martindale test
> 200.000 cykli / rubs

wytrzymałość na rozciąganie / tensile strength
> 350N

odporność na światło / light resistance
6

specjalne właściwości tkaniny / special fabric properties
AQUA CLEAN EXTREME
SAFE FRONT
PET FRIENDLY

pilling / pilling resistance
5

Dopuszczalne są różnice kolorystyczne między poszczególnymi partiami produkcyjnymi.

Color differences between individual production batches are allowed.

Paged

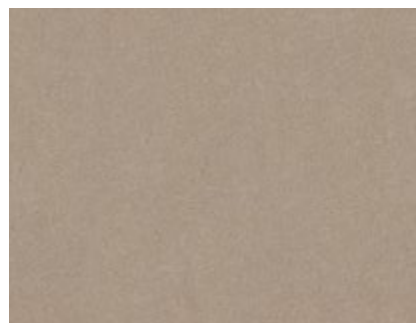


115

901

NORDIC

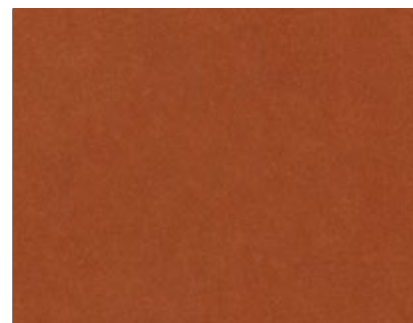
2. GRUPA CENOWA • 2ND PRICE GROUP



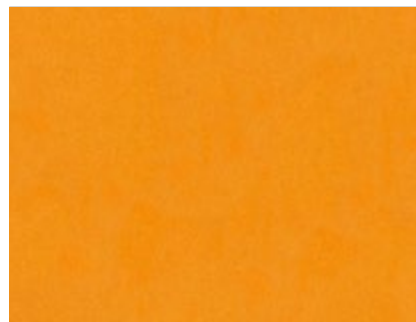
108



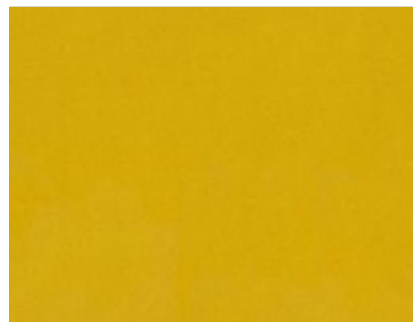
117



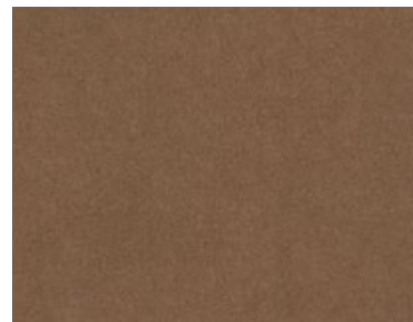
125



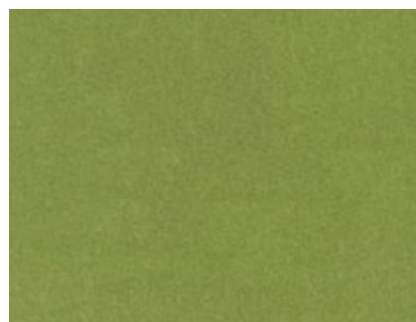
118



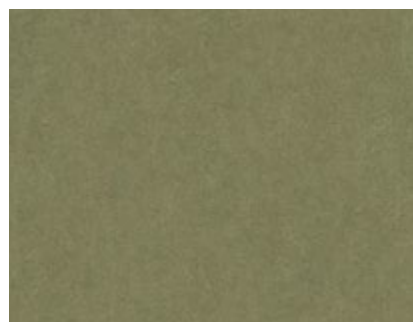
129



111



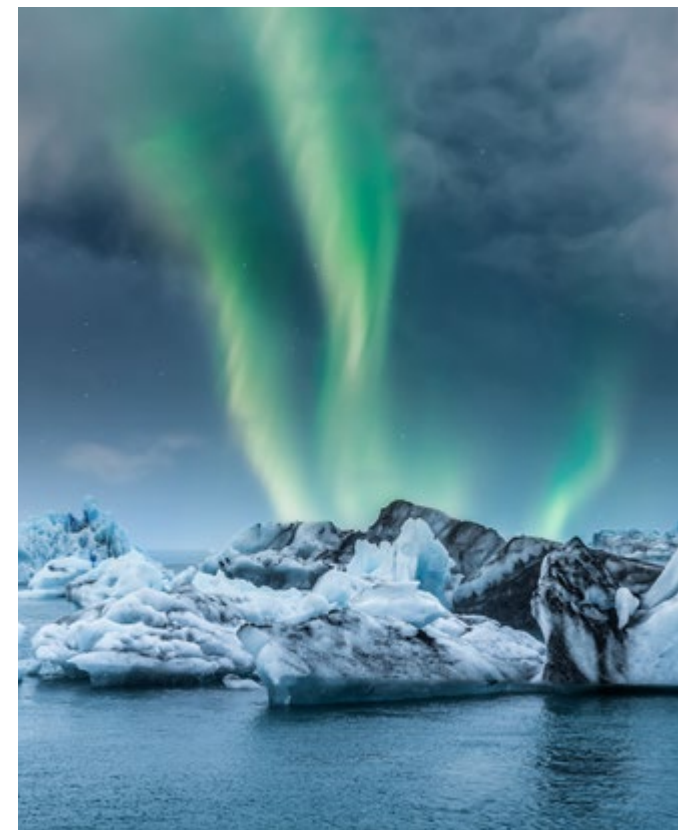
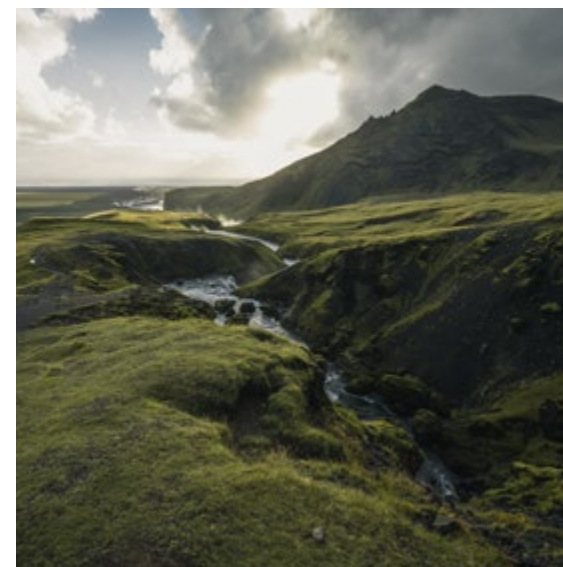
907



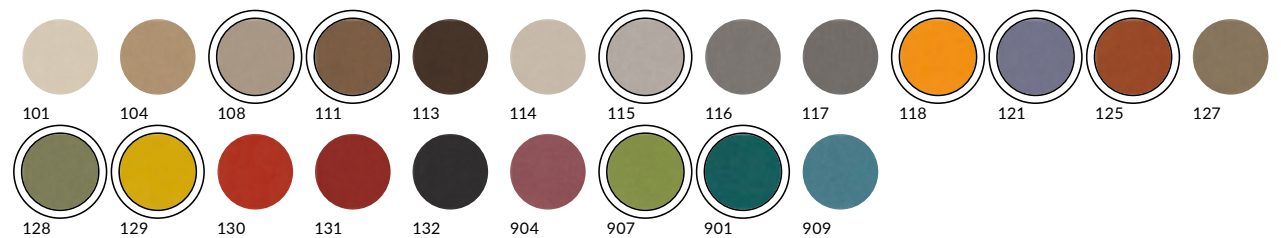
128



121



Pełna paleta producenta / Manufacturer's complete offer





NORDIC

2. GRUPA CENOWA • 2ND PRICE GROUP

Próbki tkanin mają charakter poglądowy. Nie należy oczekiwać idealnej kopii, nie gwarantujemy idealnego odwzorowania kolorów w rzeczywistości.

*The sample is provided as a guide only.
Therefore an exact match can not be guaranteed.*

Edycja 1 / 2022



[pagedmeble.pl/vademecum](https://www.pagedmeble.pl/vademecum)



NORDIC

skład / composition
50% PES, 35% ACRIL, 15% PA

waga / weight
410 g/m²

normy przeciwpożarowe / flame retardant
EN 1021 1-2, BS5852 0-1, IMO

Odporność na drapanie / scratch resistance
> 20 N / > 3 daN

test Martindale'a / Martindale test
100 000 cykli / rubs

wytrzymałość na rozdarcie / tear strength
20 N (BS 4303)>3

wytrzymałość na rozciąganie / tensile strength
350

odporność na światło / light resistance
6

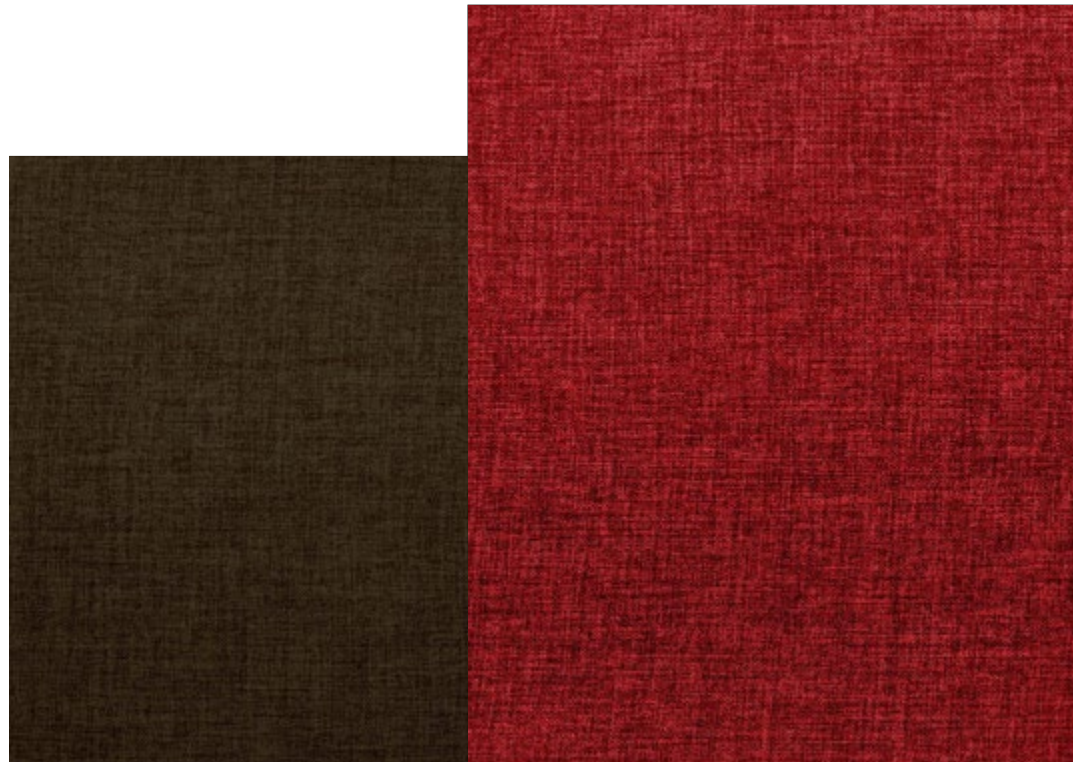
specjalne właściwości tkaniny / special fabric properties
AQUA CLEAN EXTREME
SAFE FRONT
PET FRIENDLY

pilling / pilling resistance
5

Dopuszczalne są różnice kolorystyczne między poszczególnymi partiami produkcyjnymi.

Color differences between individual production batches are allowed.

Paged



8

12

GIOVE

2. GRUPA CENOWA • 2ND PRICE GROUP



4



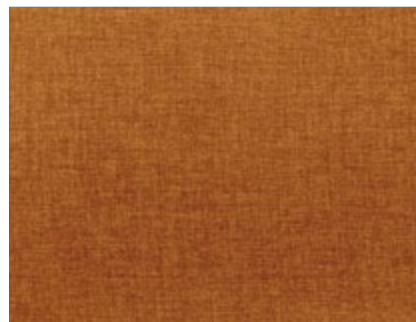
2



6



16



9



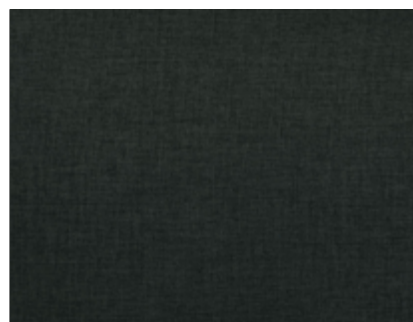
18



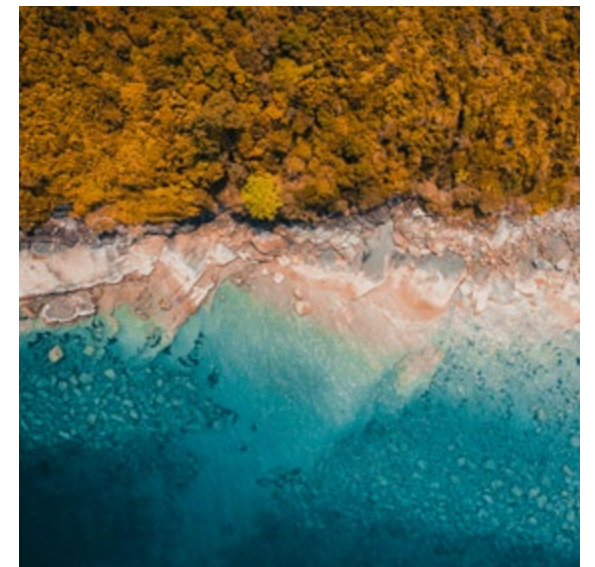
20



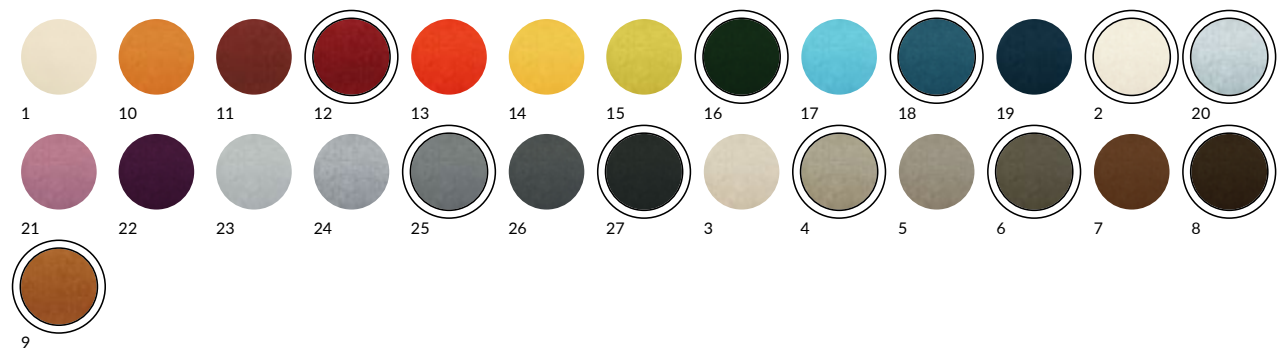
25



27



Pełna paleta producenta / Manufacturer's complete offer



Paged



GIOVE

2. GRUPA CENOWA • 2ND PRICE GROUP



TKANINA ŁATWOCZYSZCZĄCA
EASY CLEAN FABRIC

Próbki tkanin mają charakter poglądowy. Nie należy oczekiwać idealnej kopii, nie gwarantujemy idealnego odwzorowania kolorów w rzeczywistości.

*The sample is provided as a guide only.
Therefore an exact match can not be guaranteed.*

Edycja 1 / 2022



pagedmeble.pl/vademecum

ital**senso**
D.O.G.

GIOVE

skład / composition
100% PL

waga / weight
385 g/m²

normy przeciwpożarowe / flame retardant
EN 1021/1

test Martindale'a / Martindale test
100 000 cykli / rubs

odporność na tarcie / frictional resistance
na sucho/dry > 4-5 / na mokro/wet > 4

wytrzymałość na rozdarcie / tear strength
-

wytrzymałość na rozciąganie / tensile strength
-

odporność na światło / light resistance
4/5

**specjalne właściwości tkaniny
/ special fabric properties**
ZERO SPOT SYSTEM

pilling / pilling resistance
4/5

Paged

Paged Meble sp. z o. o.
Cieszyńska 99, 43-385 Jasienica, POLSKA
tel.: +48 33 497 24 00, jasienica@paged.pl

www.pagedmeble.pl



BELLAGIO

2. GRUPA CENOWA • 2ND PRICE GROUP

Próbki tkanin mają charakter poglądowy. Nie należy oczekiwać idealnej kopii, nie gwarantujemy idealnego odwzorowania kolorów w rzeczywistości.

*The sample is provided as a guide only.
Therefore an exact match can not be guaranteed.*

Edycja 1 / 2022



pagedmeble.pl/vademecum



BELLAGIO

skład / composition
100% PES

waga / weight
404,06 g/m²

normy przeciwpożarowe / flame retardant
-

test Martindale'a / Martindale test
>100.000 cykli / rubs

odporność na tarcie / frictional resistance
-

wytrzymałość na rozdarcie / tear strength
-

wytrzymałość na rozciąganie / tensile strength
1310 N / 1356 N

odporność na światło / light resistance
-

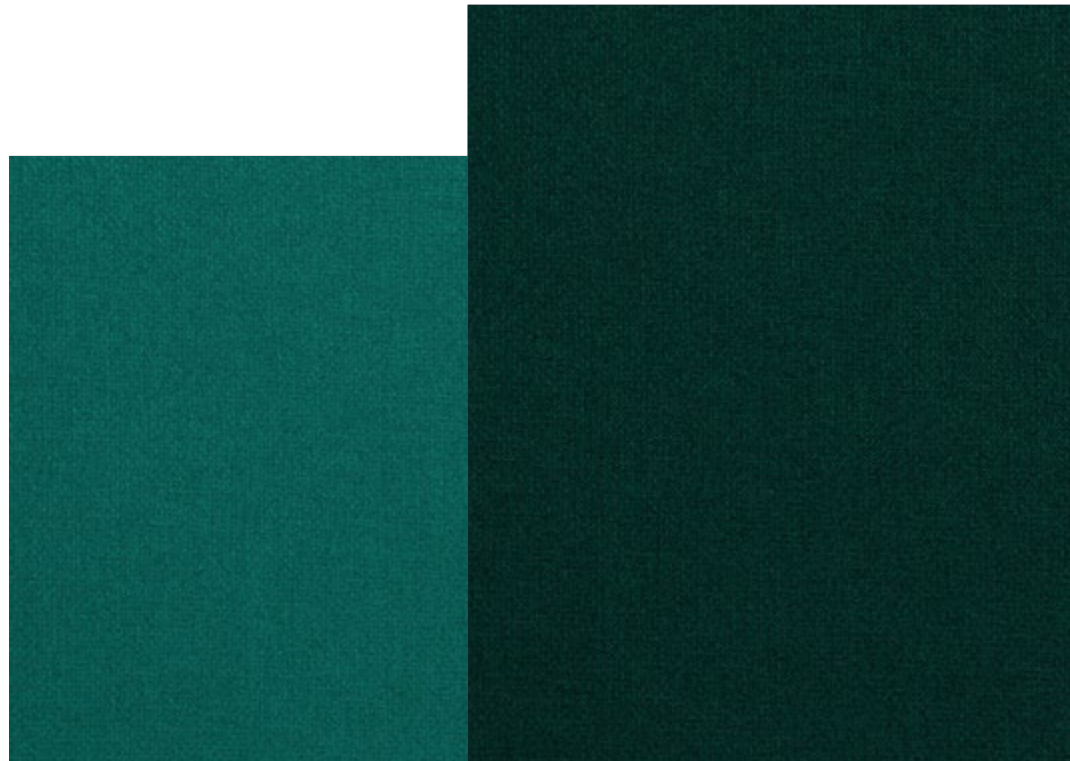
specjalne właściwości tkaniny / special fabric properties
AQUA CLEAN
SAFE FRONT

pilling / pilling resistance
5

Dopuszczalne są różnice kolorystyczne między poszczególnymi partiami produkcyjnymi.

Color differences between individual production batches are allowed.

Paged



14

15

CACTUS

2. GRUPA CENOWA • 2ND PRICE GROUP



7



8



9



11



12



3



22



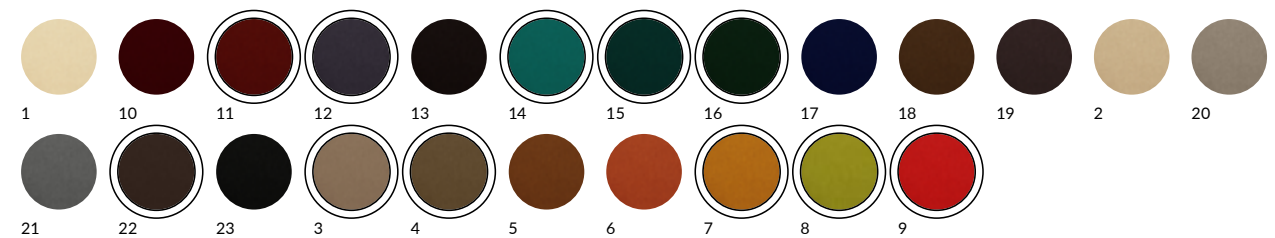
4



16



Peña paleta producenta / Manufacturer's complete offer





CACTUS

2. GRUPA CENOWA • 2ND PRICE GROUP



TKANINA ŁATWOCZYSZCZĄCA
EASY CLEAN FABRIC

Próbki tkanin mają charakter poglądowy. Nie należy oczekiwać idealnej kopii, nie gwarantujemy idealnego odwzorowania kolorów w rzeczywistości.

*The sample is provided as a guide only.
Therefore an exact match can not be guaranteed.*

Edycja 1 / 2022



pagedmeble.pl/vademecum

ital**senso**
D.O.G.

CACTUS

skład / composition
100% PL

waga / weight
450 g/m²

normy przeciwpożarowe / flame retardant
EN 1021/1

test Martindale'a / Martindale test
100 000 cykli / rubs

odporność na tarcie / frictional resistance
na sucho/dry > 4 / na mokro/wet > 3-4

wytrzymałość na rozdarcie / tear strength
-

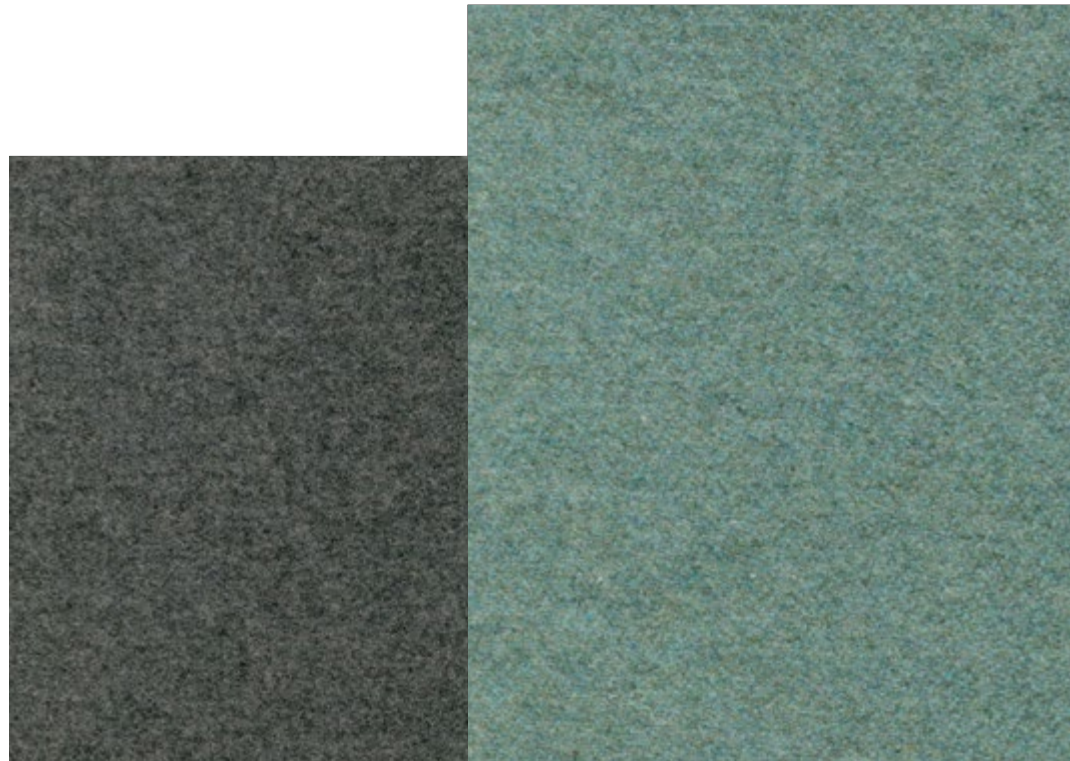
wytrzymałość na rozciąganie / tensile strength
-

odporność na światło / light resistance
4

specjalne właściwości tkaniny / special fabric properties
ZERO SPOT SYSTEM

pilling / pilling resistance
4/5

Paged

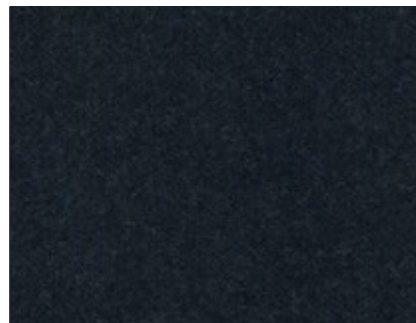


04 PEWTER

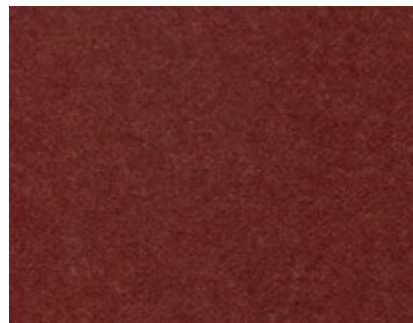
45 MIST

WEŁNA / WOOL

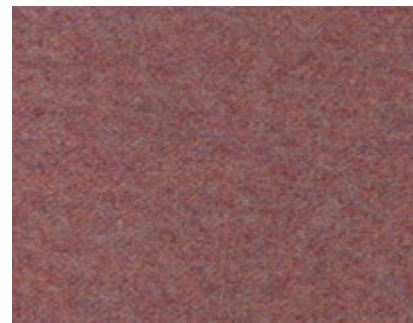
3. GRUPA CENOWA • 3RD PRICE GROUP



48 STORM



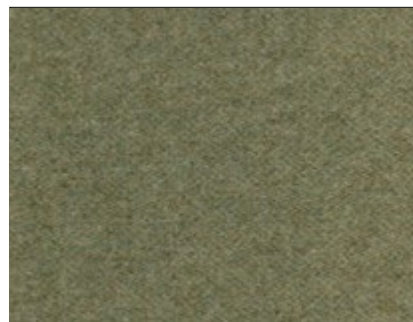
34 VINO



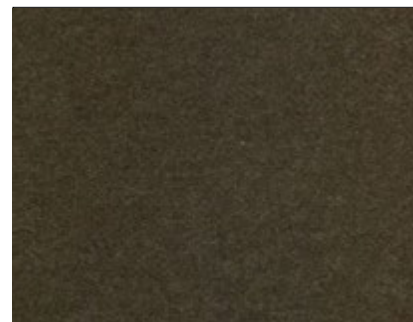
41 SORBET



17 BISCUIT



43 BASIL



08 CHINCHILLA



58 AUTUMN



63 MUSTARD



49 ICICLE



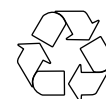
Pełna paleta producenta / Manufacturer's complete offer





WEŁNA / WOOL

3. GRUPA CENOWA • 3RD PRICE GROUP



WYPRODUKOWANO, WYKORZYSTUJĄC
WEŁNIANĄ PRZEDZĘ Z RECYKLINGU
MANUFACTURED WITH RECYCLED YARN

Próbki tkanin mają charakter poglądowy. Nie należy oczekiwać idealnej kopii,
nie gwarantujemy idealnego odwzorowania kolorów w rzeczywistości.

*The sample is provided as a guide only.
Therefore an exact match can not be guaranteed.*

Edycja 1 / 2022



pagedmeble.pl/vademecum

DEKOMA®

WOOL

skład / composition
70% WO 25% PA 5% AF

waga / weight
327 g/m²

normy przeciwpożarowe / flame retardant
EN 1021/1, EN 1021/2, BS 5852 0, BS 5852 1

test Martindale'a / Martindale test
100 000 cykli / rubs

odporność na tarcie / frictional resistance
na sucho/dry > 5 / na mokro/wet > 4-5

wytrzymałość na rozdarcie / tear strength
43 N / 28.9 N

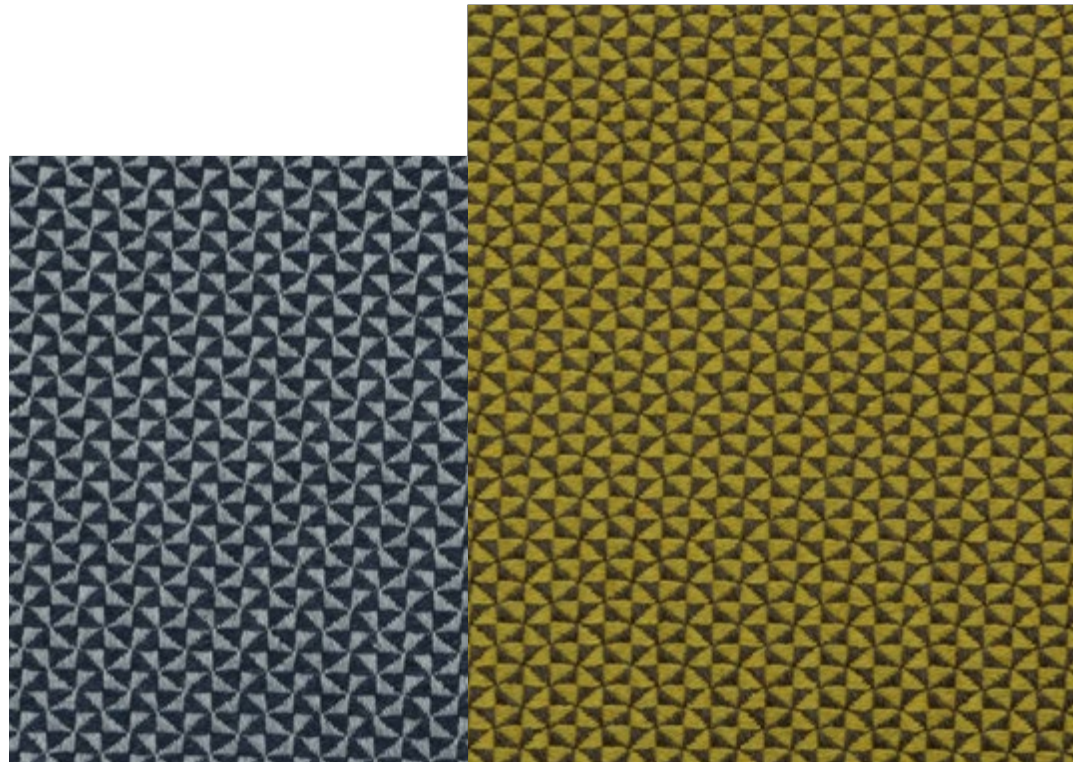
wytrzymałość na rozciąganie / tensile strength
511 N / 301 N

odporność na światło / light resistance
4-5

**specjalne właściwości tkaniny
/ special fabric properties**
-

pilling / pilling resistance
5

Paged

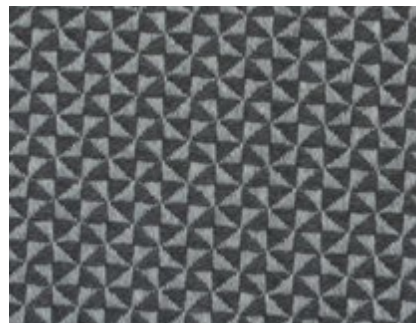


11

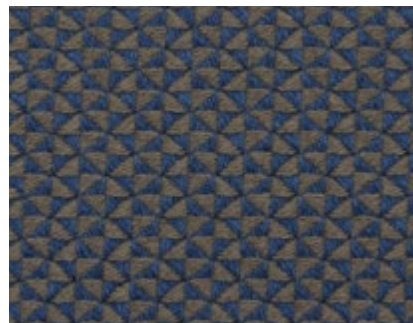
15

GIRASOLE

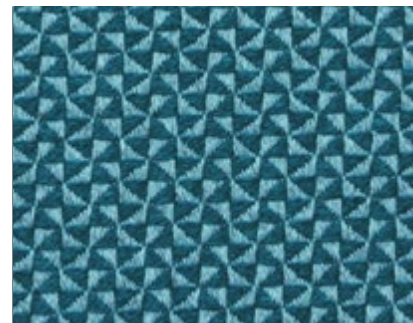
4. GRUPA CENOWA • 4TH PRICE GROUP



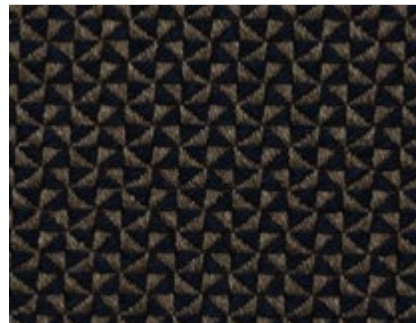
13



10



7



9



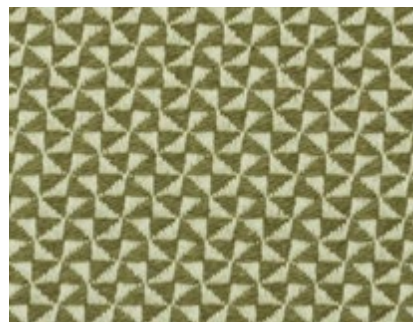
3



8



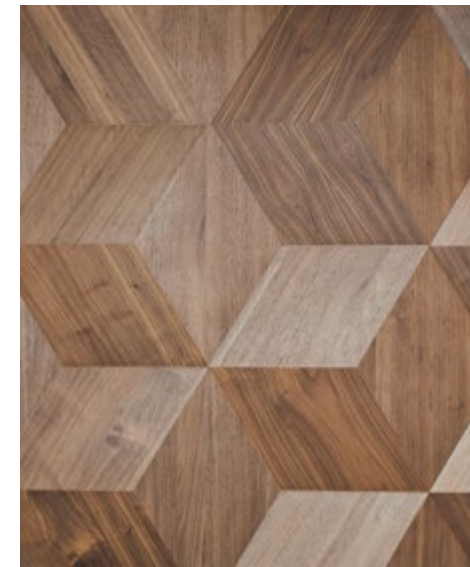
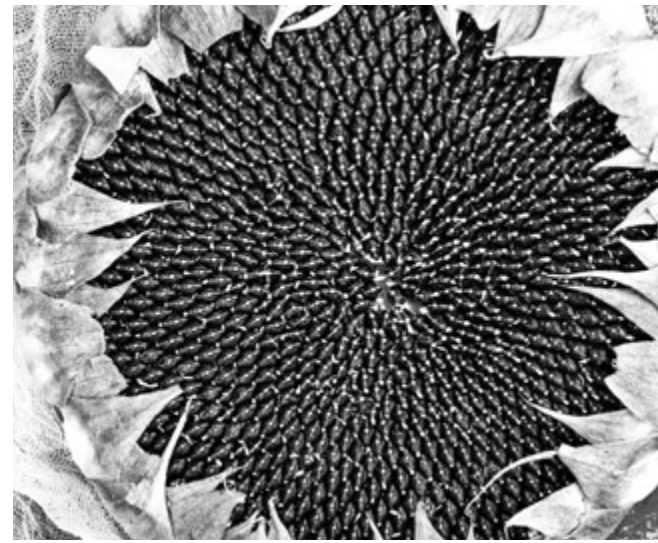
14



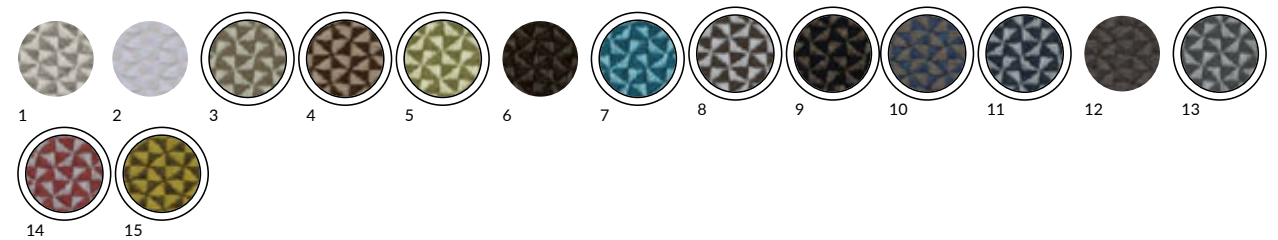
5



4



Peina paleta producenta / Manufacturer's complete offer





GIRASOLE

4. GRUPA CENOWA • 4TH PRICE GROUP



TKANINA Z UTRUDNIONYM
WCHŁANIANIEM PŁYNÓW
FABRIC WITH DIFFICULT LIQUID
ABSORPTION

Próbki tkanin mają charakter poglądowy. Nie należy oczekiwać idealnej kopii, nie gwarantujemy idealnego odwzorowania kolorów w rzeczywistości.

*The sample is provided as a guide only.
Therefore an exact match can not be guaranteed.*

Edycja 1 / 2022



pagedmeble.pl/vademecum

ital**senso**
D.O.G.

GIRASOLE

skład / composition
100% CO

waga / weight
695 g/m²

normy przeciwpożarowe / flame retardant
-

test Martindale'a / Martindale test
40 000 cykli

odporność na tarcie / frictional resistance
na sucho/dry > 4-5 / na mokro/wet > 4-5

odporność na światło / light resistance
4/5

**specjalne właściwości tkaniny
/ special fabric properties**
LIQUID PROTECTION SYSTEM

pilling / pilling resistance
4/5

Paged



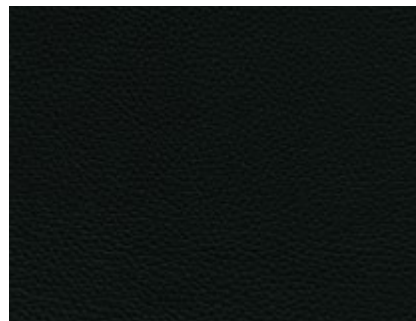
CHOCOLATE 01



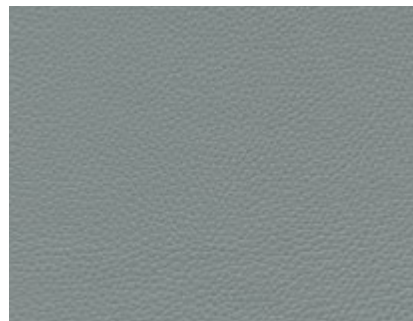
MIRABELLE 21

GINKGO

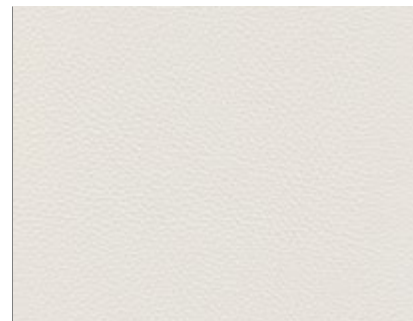
4. GRUPA CENOWA • 4TH PRICE GROUP



ANTHRACITE 02



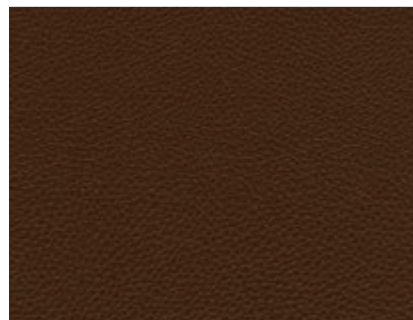
PIERRE 50



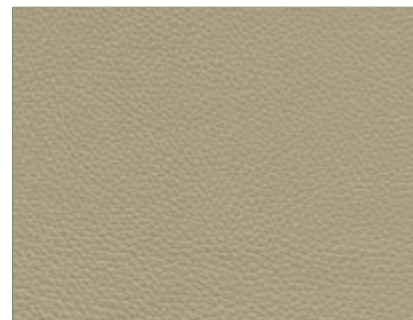
BLANC 19



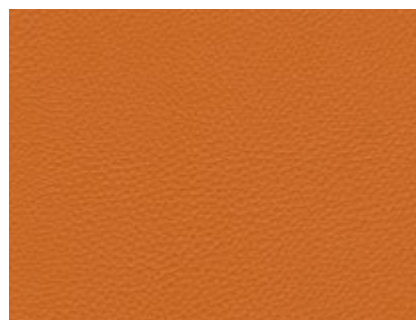
SEIGLE 27



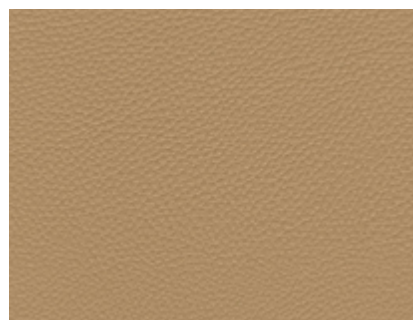
CAFE 49



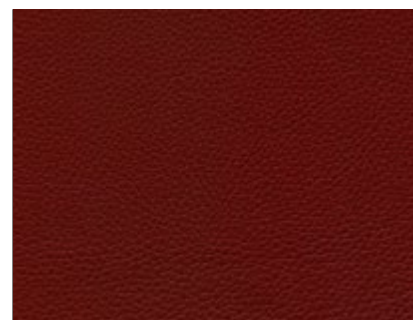
MASTIC 13



CITROUILLE 15



DUNE 23



MORGAN 16



Peina paleta producenta / Manufacturer's complete offer





GINKGO

4. GRUPA CENOWA • 4TH PRICE GROUP



CERTYFIKAT SANITIZED (MOŻE BYĆ STOSOWANY W OBIEKTACH MEDYCZNYCH)

SANITIZED CERTIFICATE
(CAN BE USED IN MEDICAL FACILITIES)



TKANINA WOLNA OD FTALANÓW
PHTHALATE-FREE FABRIC



CERTYFIKAT IMO
(MOGĄ BYĆ STOSOWANE NA ŁODZIACH)

IMO CERTIFICATE
(CAN BE USED ON YACHTS)

Próbki tkanin mają charakter poglądowy. Nie należy oczekiwać idealnej kopii, nie gwarantujemy idealnego odwzorowania kolorów w rzeczywistości.

*The sample is provided as a guide only.
Therefore an exact match can not be guaranteed.*

Edycja 1 / 2022



[pagedmeble.pl/vademecum](https://www.pagedmeble.pl/vademecum)

DEKOMA®

GINKGO

skład / composition
85 % PVC, 15 % CO

waga / weight
830 g/m²

normy przeciwpożarowe / flame retardant
M1 (NFP 92503), AM 18, BS 5852 crib 5,
B5 (DIN 4102), EN 1021.1-2-3, EN 13501-1
IMO A652, JAR 25 / FAR 25.853, CATB 117

test Martindale'a / Martindale test
150 000 cykli / rubs

odporność na tarcie / frictional resistance
na sucho/dry > 4 / na mokro/wet > 4-5

odporność na światło / light resistance
> 6

specjalne właściwości tkaniny
/ special fabric properties
-

pilling / pilling resistance
-



EKOSKÓRA
ARTIFICIAL LEATHER

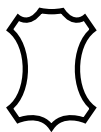
Paged



ANTRACITE



CREAM



HERMES SKÓRY / NATURAL LEATHER

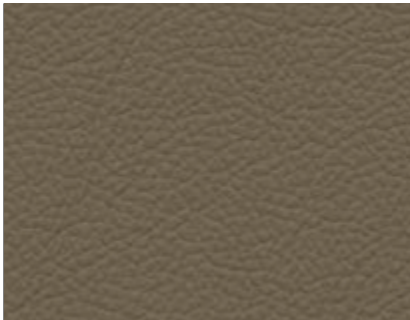
4. GRUPA CENOWA • 4TH PRICE GROUP



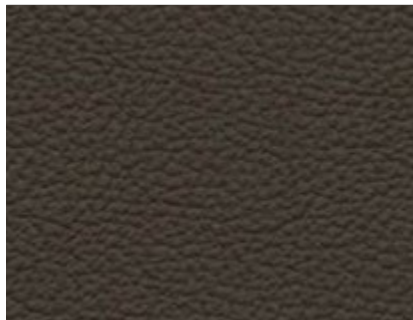
PURE WHITE



SAND



MOCCA



CHOCO



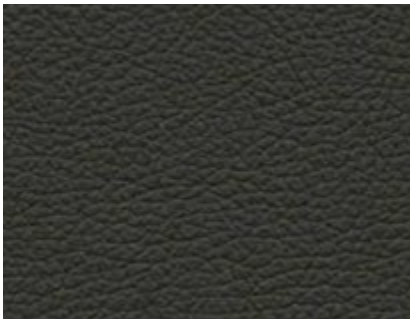
BIANCO



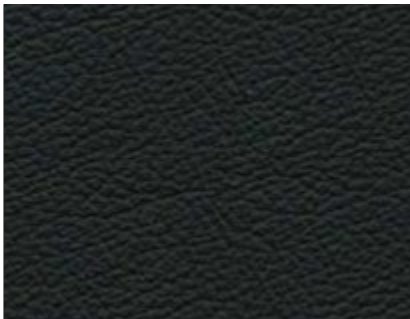
IVORY



DJERBA



BRUIN



NERO





HERMES SKÓRY / NATURAL LEATHER

4. GRUPA CENOWA • 4TH PRICE GROUP

Próbki tkanin mają charakter poglądowy. Nie należy oczekiwać idealnej kopii, nie gwarantujemy idealnego odwzorowania kolorów w rzeczywistości.

*The sample is provided as a guide only.
Therefore an exact match can not be guaranteed.*

Edycja 1 / 2022



[pagedmeble.pl/vademecum](https://www.pagedmeble.pl/vademecum)

HERMES

skład / composition
Corrected leather (Madras)

grubość / thickness
0.9/1.1 mm

rozmiar płyta / hide size
4.8 - 5.3 m²

